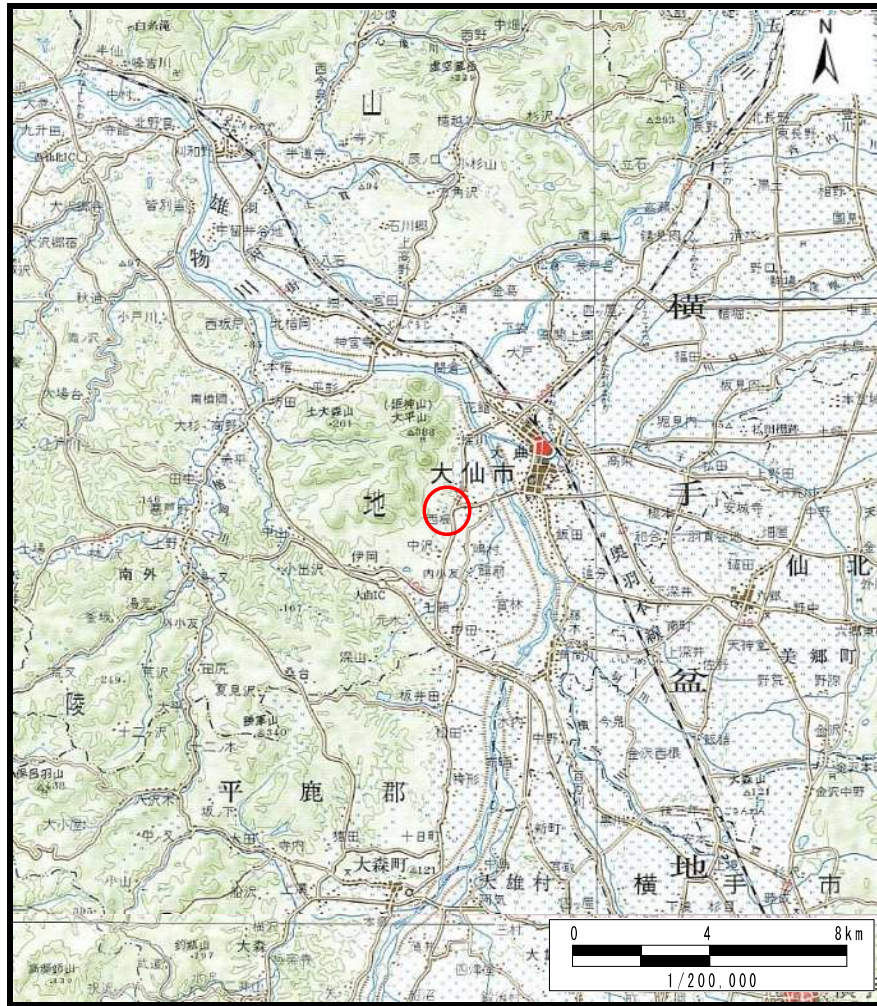
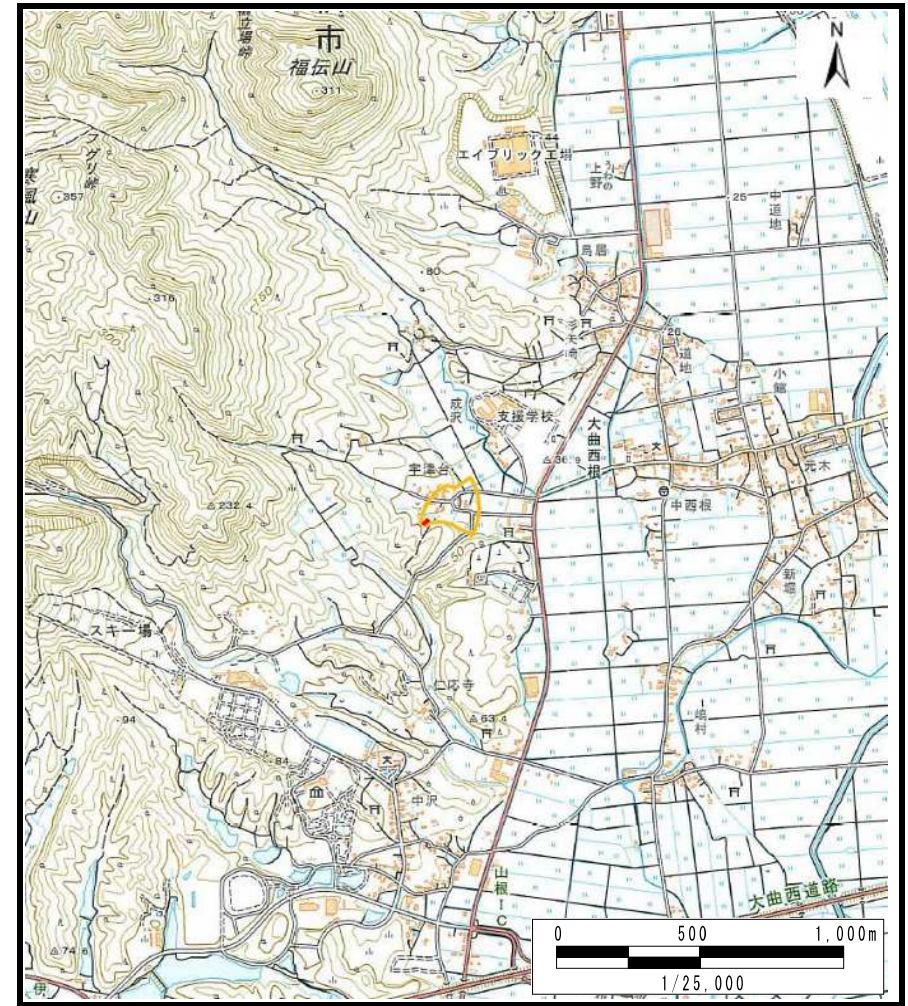


土砂災害警戒区域等の指定の公示に係る図書（その1）



(1/200,000)



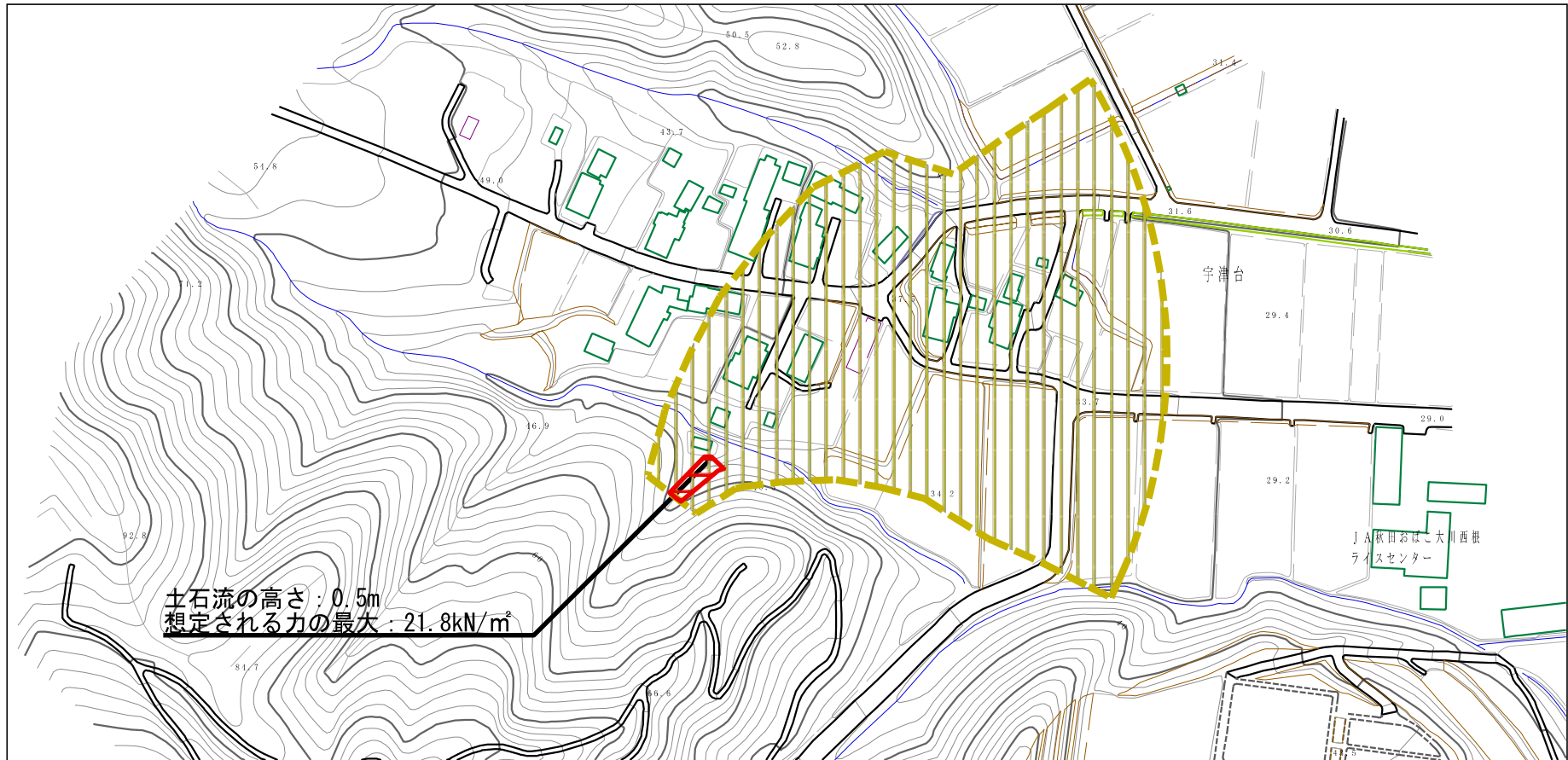
(1/25,000)

様式-1 (土)
土砂災害警戒区域・土砂災害特別警戒区域 位置図

自然現象の種類	土石流
溪流番号	208-II-026
溪流名	宇津田沢3
所在地	秋田県大仙市大曲西根字宇津台

「測量法に基づく国土地理院長承認（複製）R 3JHf 302」「本製品を複製する場合には、国土地理院の長の承認を得なければならない。」

土砂災害警戒区域等の指定の公示に係る図書（その2）



様式-2(土)

土砂災害警戒区域・土砂災害特別警戒区域
区域図

土砂災害防止法施行令第二条の基準に該当する区域

土石流の高さが1mを超える場合、土石等の
移動による力が50kN/m²を超える区域

土石流の高さが1mを超える場合、土石等の
移動による力が50kN/m²以下の区域

それ以外の区域



縮尺
1:2,500

自然現象
の種類

土石流

告示番号

第135号

告示年月日

令和4年3月22日

溪流番号

208-II-026

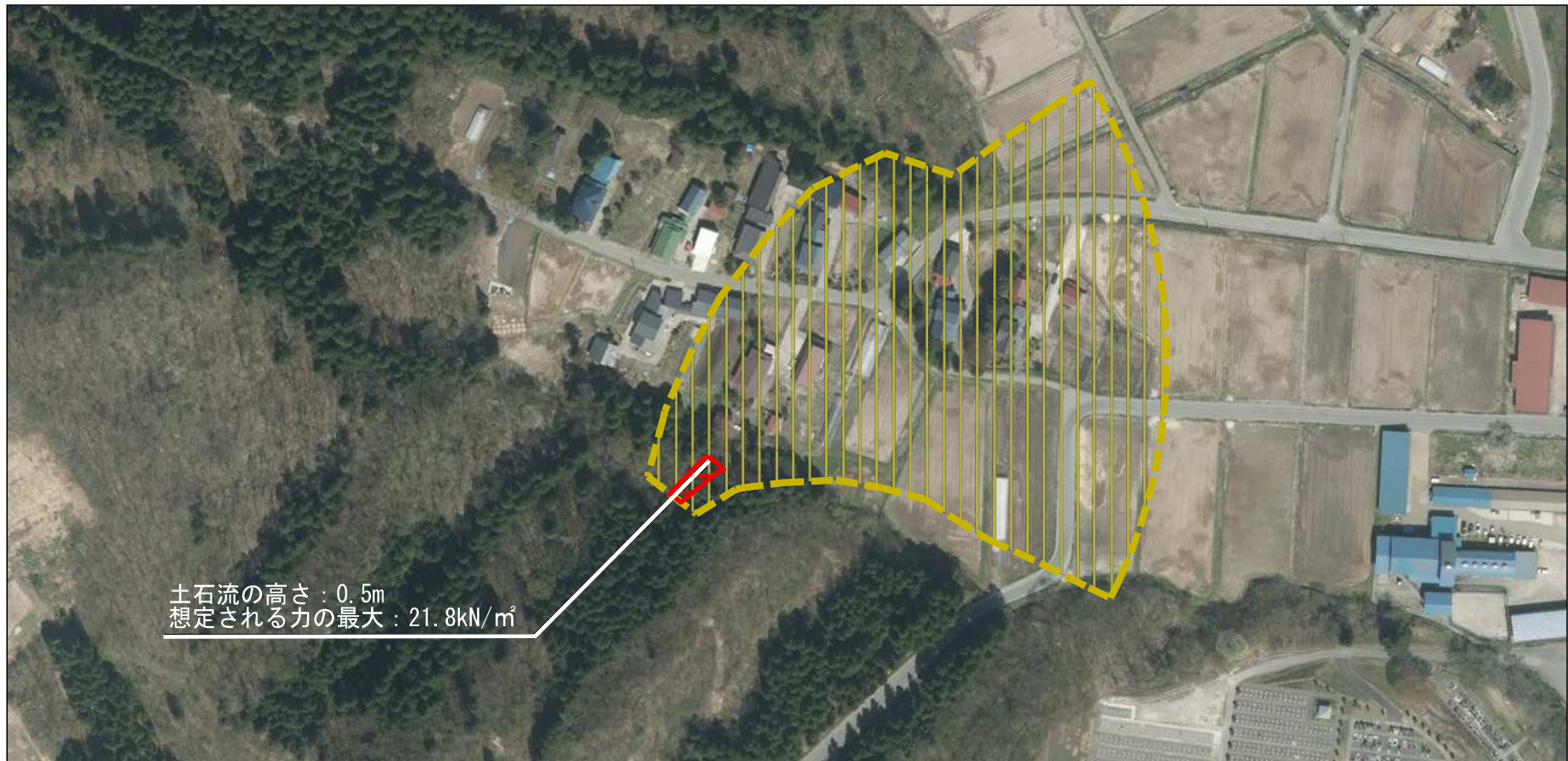
溪流名

宇津田沢3

所在地

秋田県大仙市大曲西根字宇津台

参考資料



土石流の高さ : 0.5m
 想定される力の最大 : 21.8kN/m²



参考資料	土砂災害防止法施行令第二条の基準に該当する区域		N 縮尺 1:2,500	自然現象の種類	土石流	溪流番号	208-II-026
	土砂災害防止法施行令第三条の基準に該当する区域			告示番号	第135号	溪流名	宇津田沢3
	それ以外の区域			告示年月日	令和4年3月22日	所在地	秋田県大仙市大曲西根字宇津台

