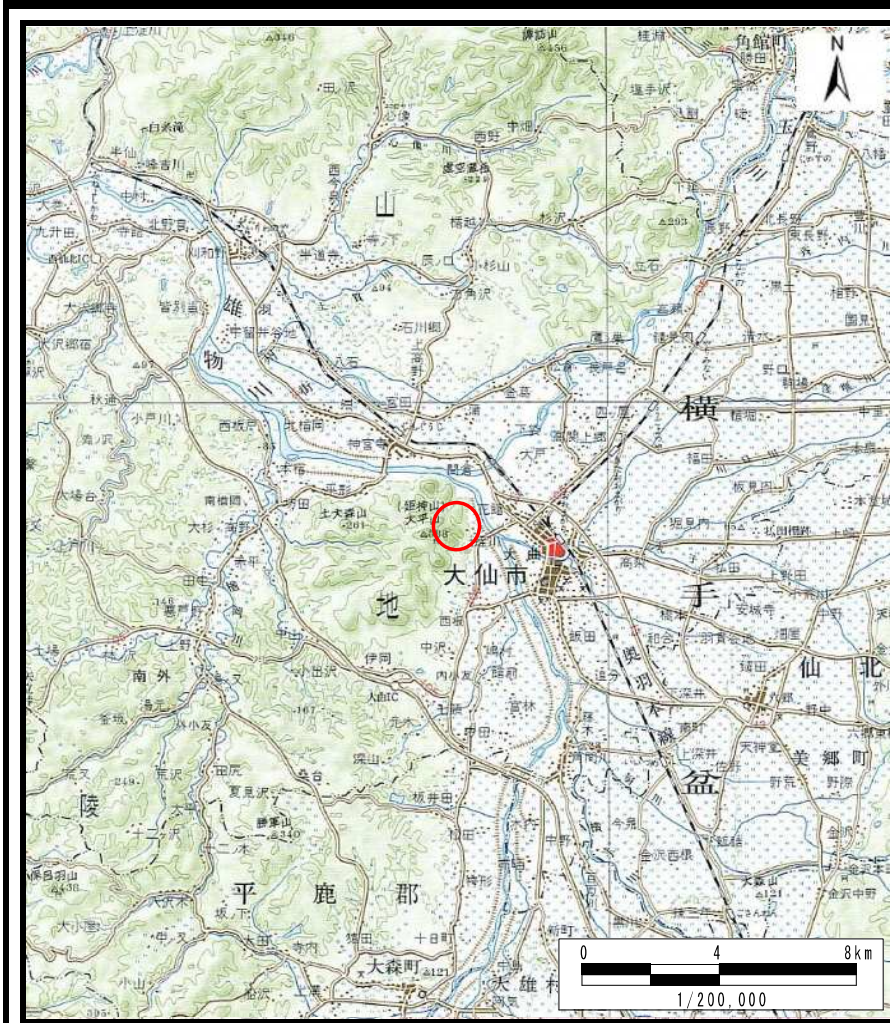
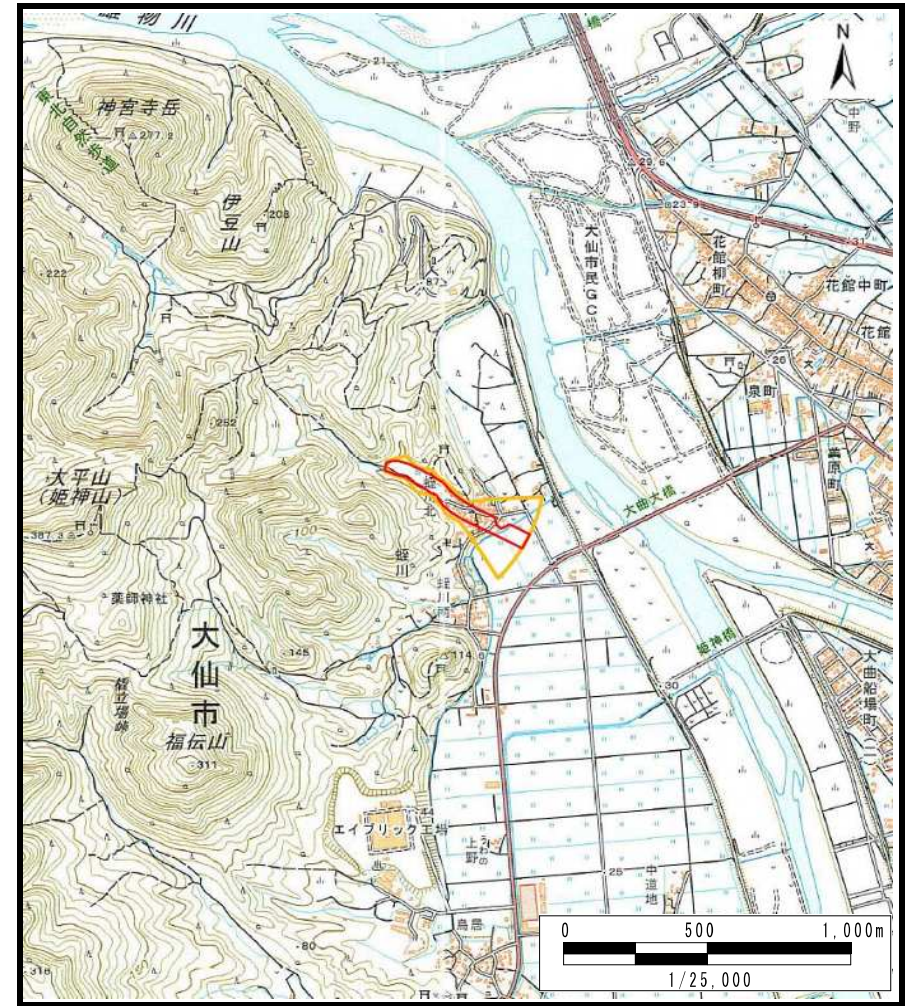


# 土砂災害警戒区域等の指定の公示に係る図書（その1）



(1/200,000)



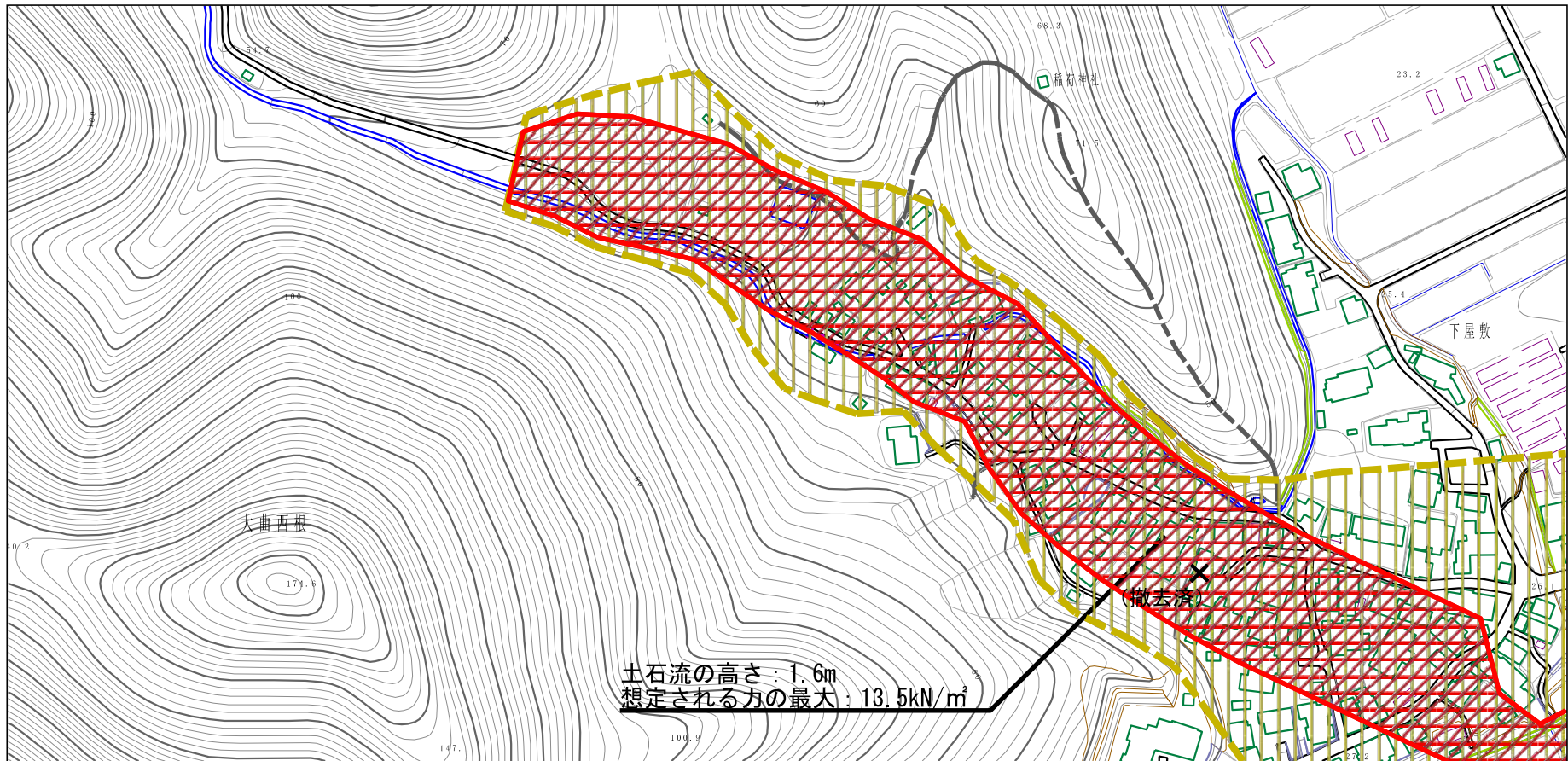
(1/25,000)

様式-1(土)  
土砂災害警戒区域・土砂災害特別警戒区域 位置図

自然現象の種類	土石流
溪流番号	208-I-011
溪流名	水上沢
所在地	秋田県大仙市蛭川字上屋敷、下屋敷、寺屋敷、雄大方寺及び中嶋

「測量法に基づく国土地理院長承認（複製）R 3JHf 302」「本製品を複製する場合には、国土地理院の長の承認を得なければならない。」

# 土砂災害警戒区域等の指定の公示に係る図書（その2）



0 1 × 100m

様式-2(土)

土砂災害警戒区域・土砂災害特別警戒区域  
区域図

土砂災害防止法施行令第二条の基準に該当する区域

土石流の高さが1mを超える場合、土石等の  
移動による力が50kN/m<sup>2</sup>を超える区域

土石流の高さが1mを超える場合、土石等の  
移動による力が50kN/m<sup>2</sup>以下の区域

それ以外の区域



縮尺  
1:2,500

自然現象  
の種類

土石流

告示番号

第135号

告示年月日

令和4年3月22日

溪流番号

208-I-011

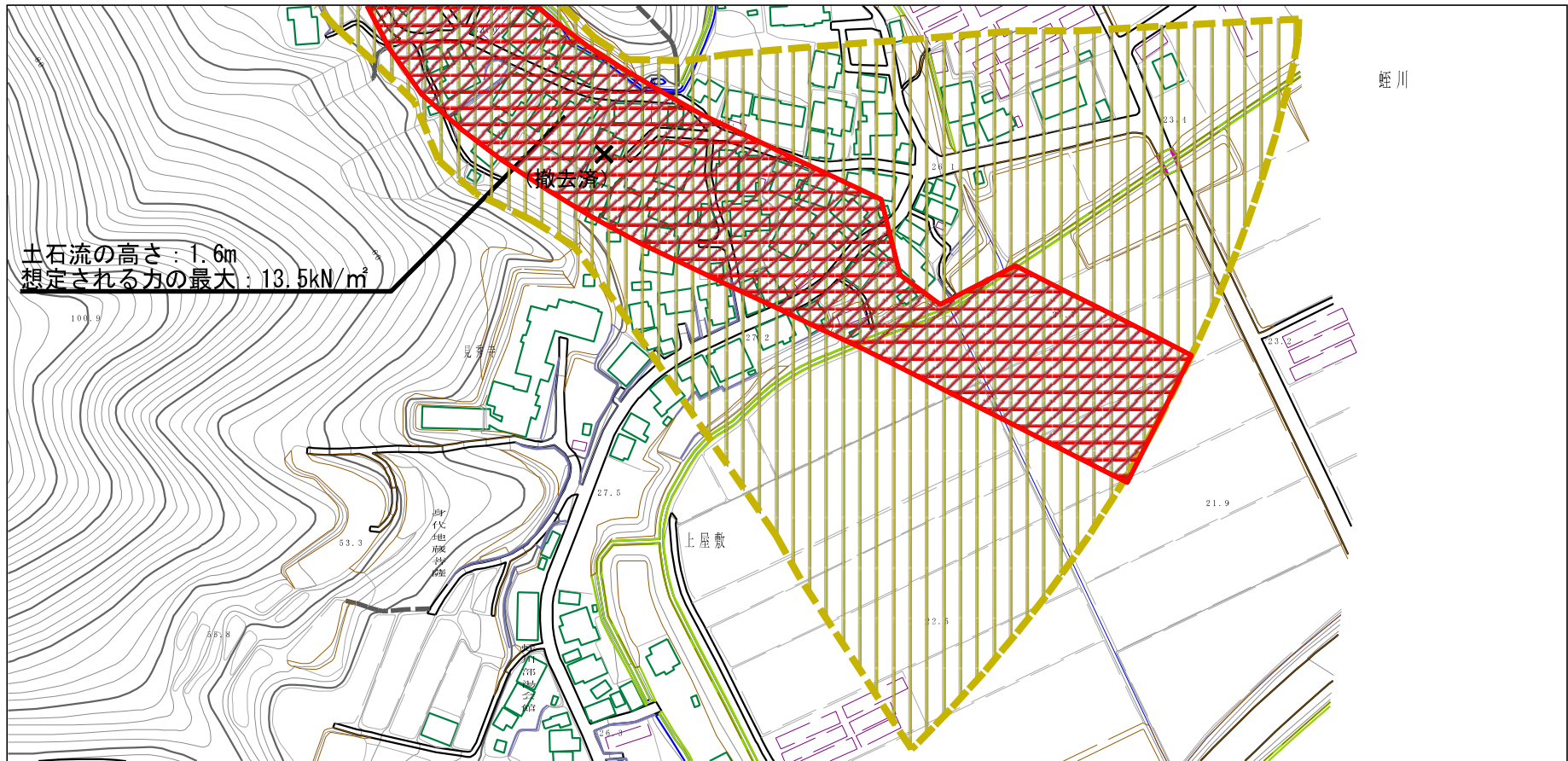
溪流名

水上沢

所在地

秋田県大仙市蛭川字上屋敷、  
下屋敷、寺屋敷、雄大方寺及び中嶋

# 土砂災害警戒区域等の指定の公示に係る図書（その2）



様式-2(土)

土砂災害警戒区域・土砂災害特別警戒区域  
区域図

土砂災害防止法施行令第二条の基準に該当する区域

土石流の高さが1mを超える場合、土石等の  
移動による力が50kN/m<sup>2</sup>を超える区域

土石流の高さが1mを超える場合、土石等の  
移動による力が50kN/m<sup>2</sup>以下の区域

それ以外の区域



縮尺  
1:2,500

自然現象  
の種類

土石流

告示番号

第135号

告示年月日

令和4年3月22日

溪流番号

208-I-011

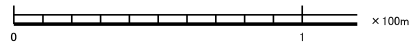
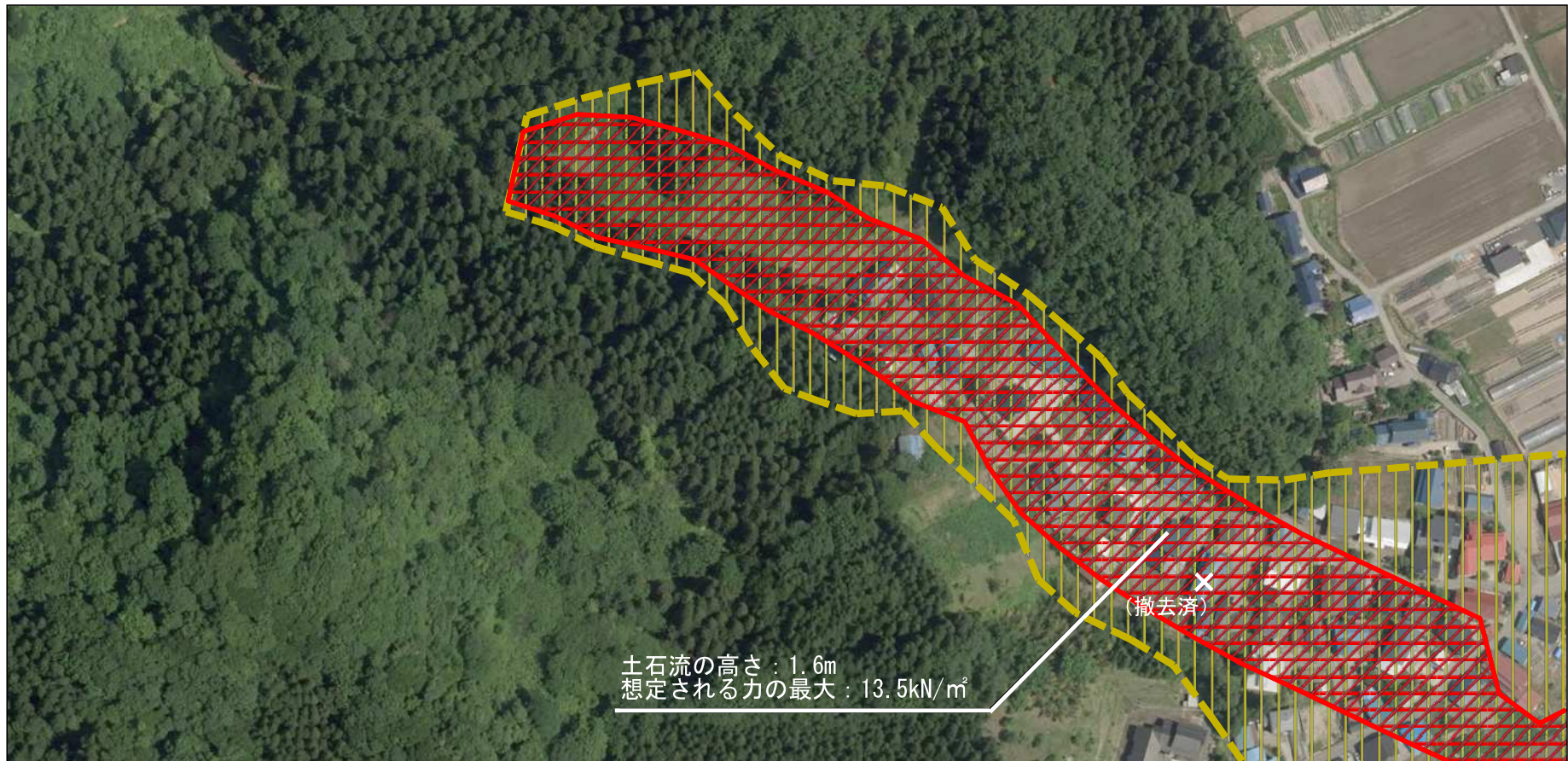
溪流名

水上沢




所在地

秋田県大仙市蛭川字上屋敷、  
下屋敷、寺屋敷、雄大方寺及び中嶋

# 参考資料



## 参考資料

参考資料	土石災害防止法施行令第二条の基準に該当する区域		N 縮尺 1:2,500	自然現象の種類	土石流	溪流番号	208-I-011
	土石災害防止法施行令第三条の基準に該当する区域			告示番号	第135号	溪流名	水上沢
	それ以外の区域			告示年月日	令和4年3月22日	所在地	秋田県大仙市蛭川字上屋敷、下屋敷、寺屋敷、雄大方寺及び中嶋

# 参考資料



0 1 × 100m

## 参考資料

土砂災害防止法施行令第二条の基準に該当する区域



自然現象の種類

土石流

溪流番号

208-I-011

土石流の高さが1mを超える場合、土石等の移動による力が50kN/m<sup>2</sup>を超える区域



縮尺  
1:2,500

告示番号

第135号

溪流名

水上沢

土石流の高さが1mを超える場合、土石等の移動による力が50kN/m<sup>2</sup>以下の区域



告示年月日

令和4年3月22日

所在地

秋田県大仙市蛭川字上屋敷、下屋敷、寺屋敷、雄大方寺及び中嶋

それ以外の区域



