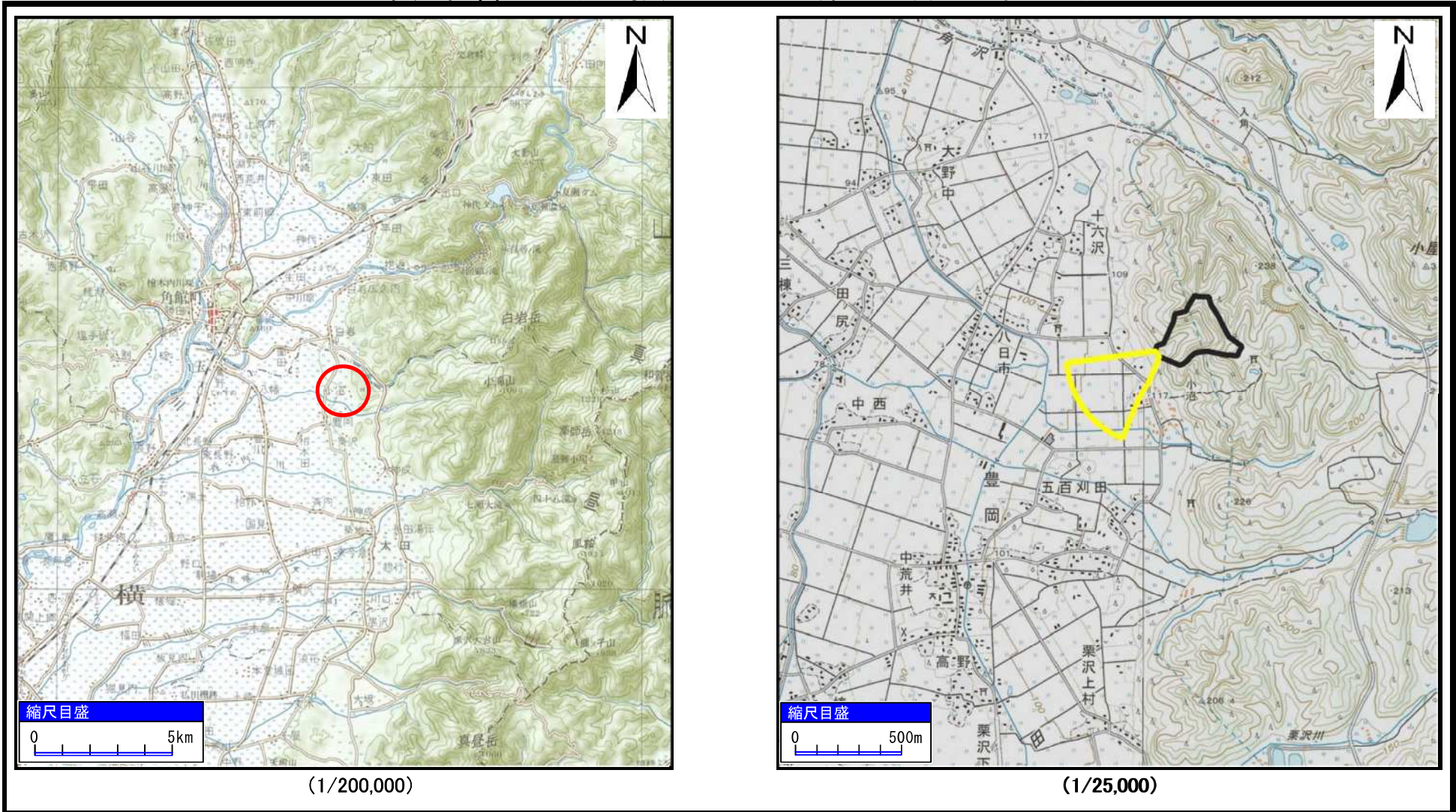


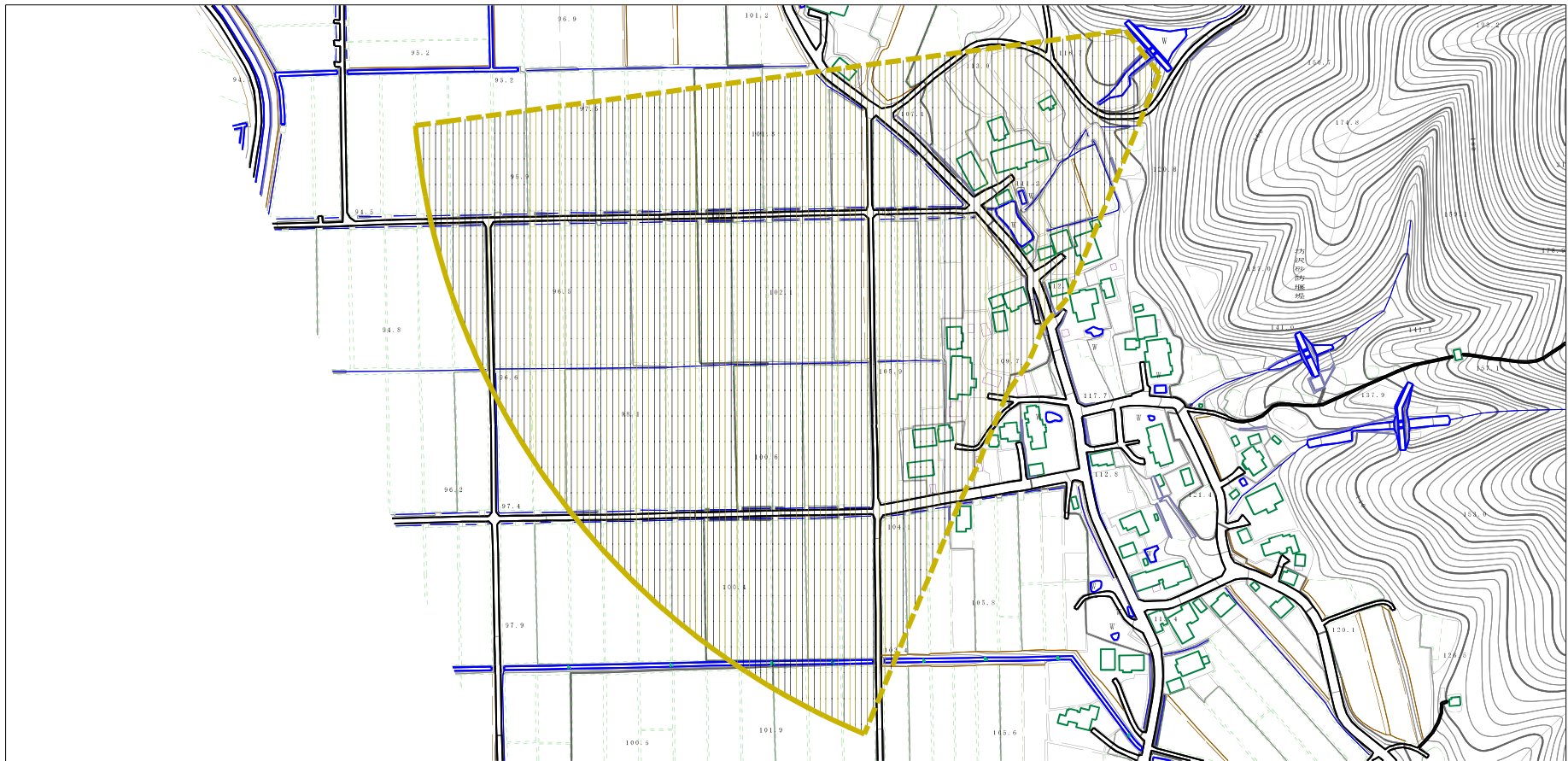
土砂災害警戒区域の指定の公示に係る図書（その1）



様式-1 (土) 土砂災害警戒区域 位置図	自然現象の種類	土石流
	溪流番号	425-I-002
	溪流名	内沢沢
	所在地	秋田県大仙市豊岡字十二、鶴巻田、桜田及び鳥越

「この地図は、国土地理院長の承認を得て、同院発行の20万分1地勢図及び2万5千分1地形図を複製したものである。（承認番号 平30情複、第671号）」

土砂災害警戒区域の指定の公示に係る図書（その2）



0 1 × 100m

様式-2（土）
土砂災害警戒区域 区域図

土砂災害防止法施行令第2条の基準に該当する区域
〔土砂災害警戒区域〕

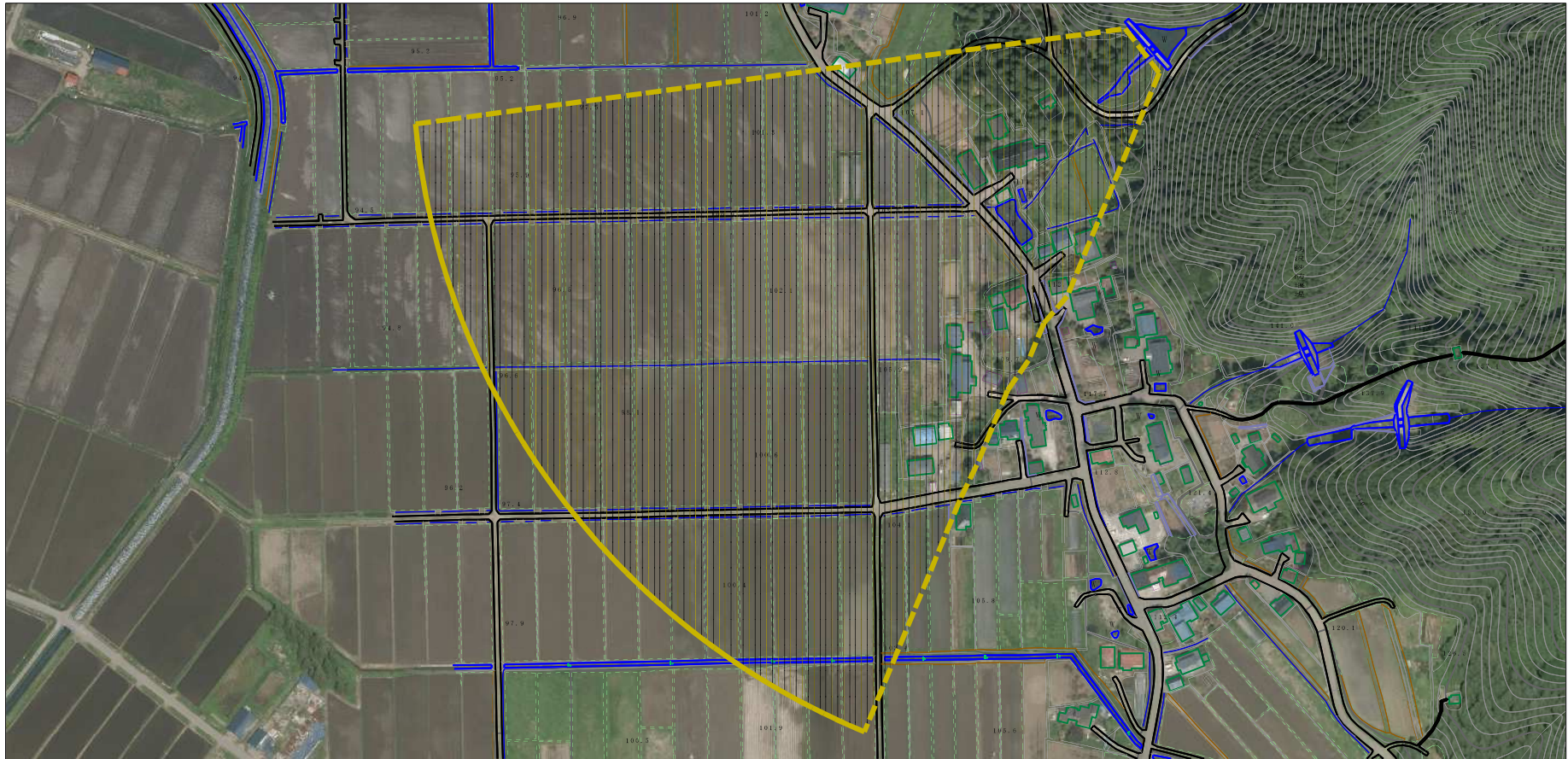


縮尺
1:2,500



自然現象の種類	土石流	溪流番号	425-1-002
告示番号	第31号	溪流名	内沢沢
告示年月日	令和元年5月21日	所在地	秋田県大仙市豊岡字十二、鶴巻田、桜田及び鳥越

参考資料 (その3)



0 1 × 100m

参考資料

土砂災害防止法施行令第2条の基準に該当する区域
〔土砂災害警戒区域〕



縮尺
1:2,500



自然現象
の種類

土石流

溪流番号

425-1-002

告示番号

第31号

溪流名

内沢沢

告示年月日

令和元年5月21日

所在地

秋田県大仙市豊岡字十二、
鶴巻田、桜田及び鳥越

