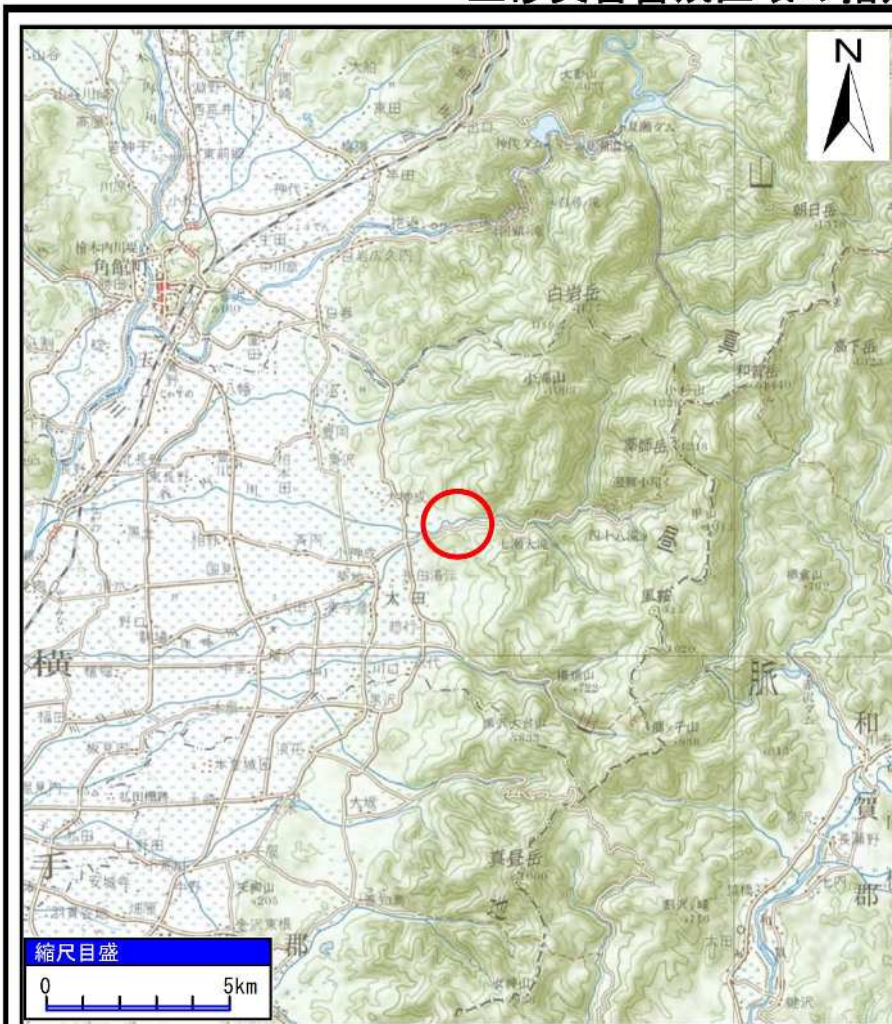
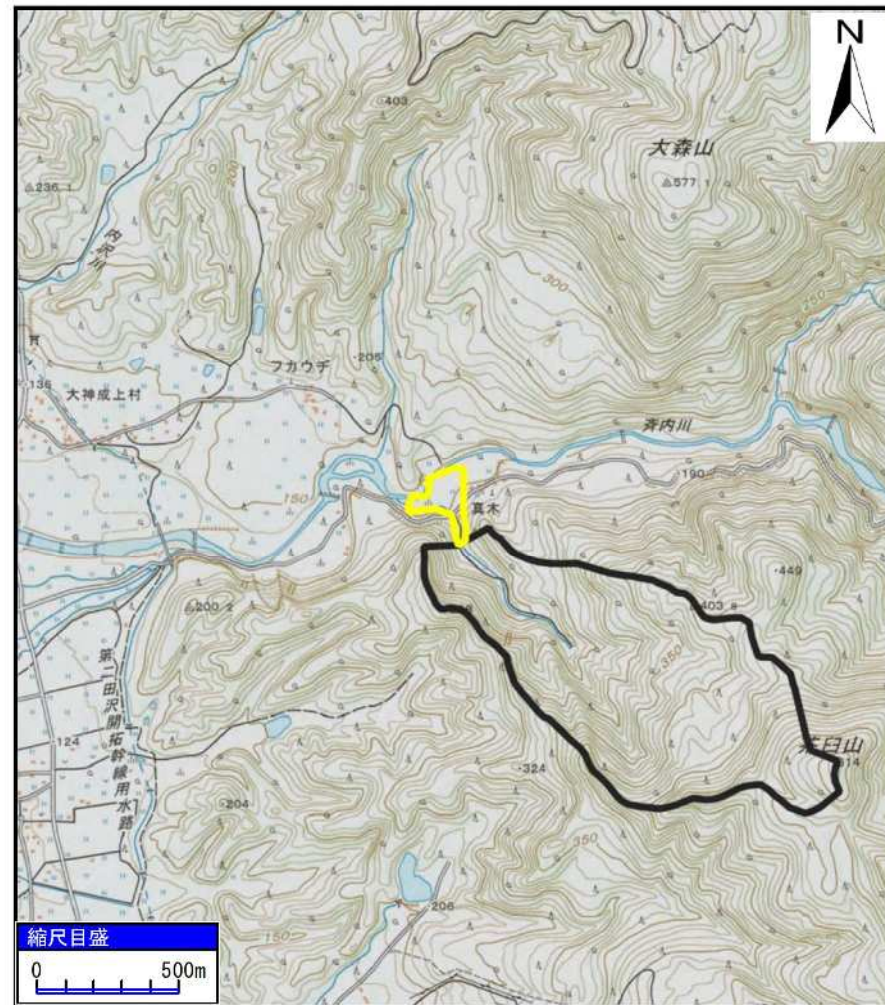


土砂災害警戒区域の指定の公示に係る図書（その1）



(1/200,000)



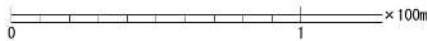
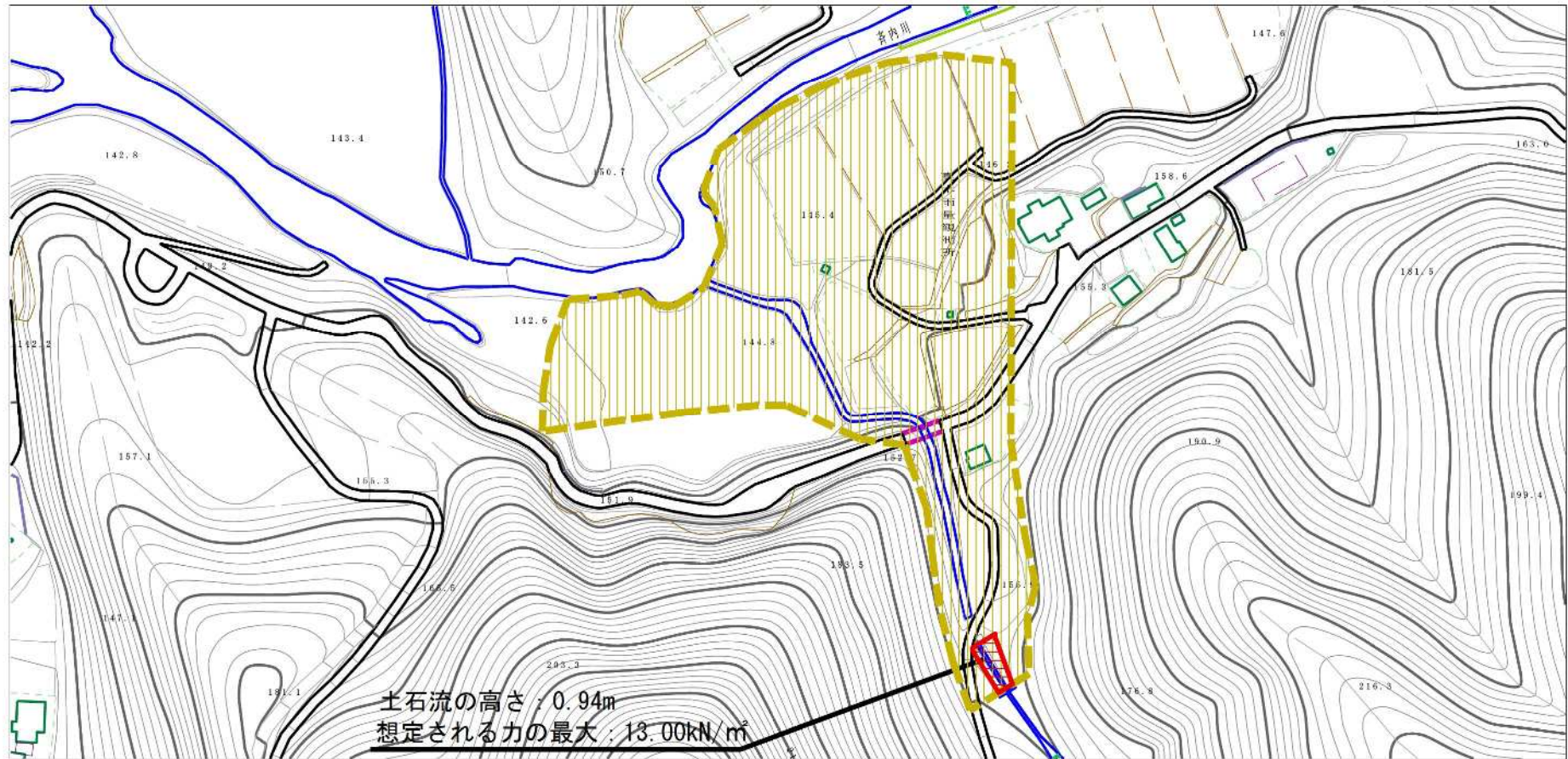
(1/25,000)

様式-1 (土)
土砂災害警戒区域・土砂災害特別警戒区域 位置図

自然現象の種類	土石流
溪流番号	431-I-002
溪流名	桧山沢
所在地	秋田県大仙市太田町太田字真木及び金井伝山

「この地図は、国土地理院長の承認を得て、同院発行の20万分1地勢図及び2万5千分1地形図を複製したものである。（承認番号 平30情複、第671号）」

土砂災害警戒区域等の指定の公示に係る図書（その2）



様式-2 (土)

土砂災害警戒区域・土砂災害特別警戒区域
区域図

土砂災害防止法施行令第二条の基準に該当する区域
「土砂災害警戒区域」

土砂災害防止
法施行令第三
条の基準に該
当する区域

それ以外の区域



縮尺
1:2,500

自然現象
の種類

告示番号

告示年月日

土石流

第30号

令和元年5月21日

溪流番号

溪流名

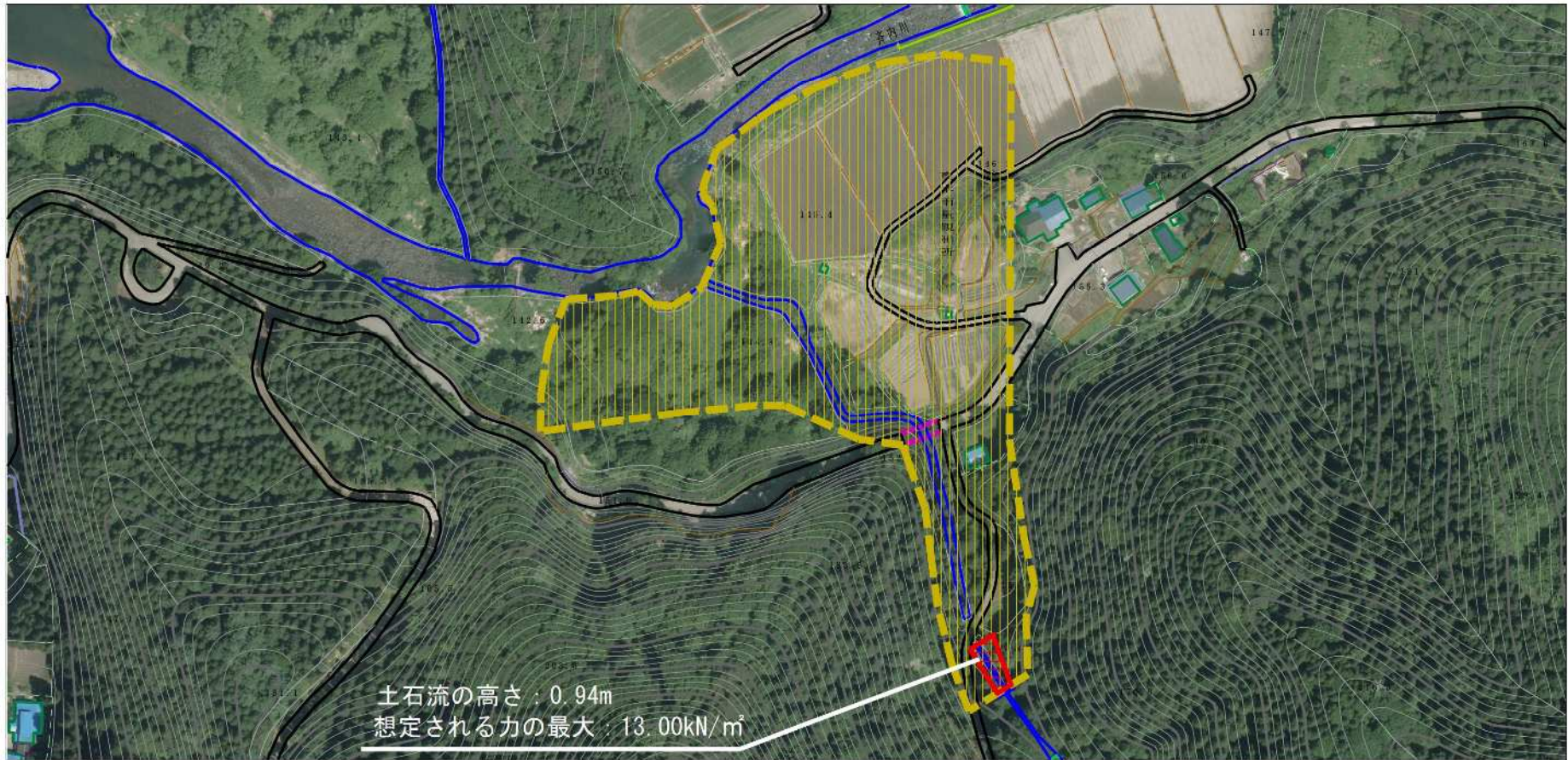
所在地

431-I-002

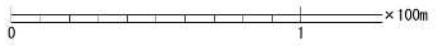
桧山沢

秋田県大仙市太田町太田宇
真木及び金井伝山

参考資料 (その3)



土石流の高さ: 0.94m
 想定される力の最大: 13.00kN/m²



参考資料	土砂災害防止法施行令第二条の基準に該当する区域 「土砂災害警戒区域」		N 縮尺 1:2,500	自然現象 の種類	土石流	溪流番号	431-I-002
	土砂災害防止 法施行令第三 条の基準に 該当する区域			告示番号	第30号	溪流名	桧山沢
	それ以外の区域			告示年月日	令和元年5月21日	所在地	秋田県大仙市太田町太田字 真木及び金井伝山

