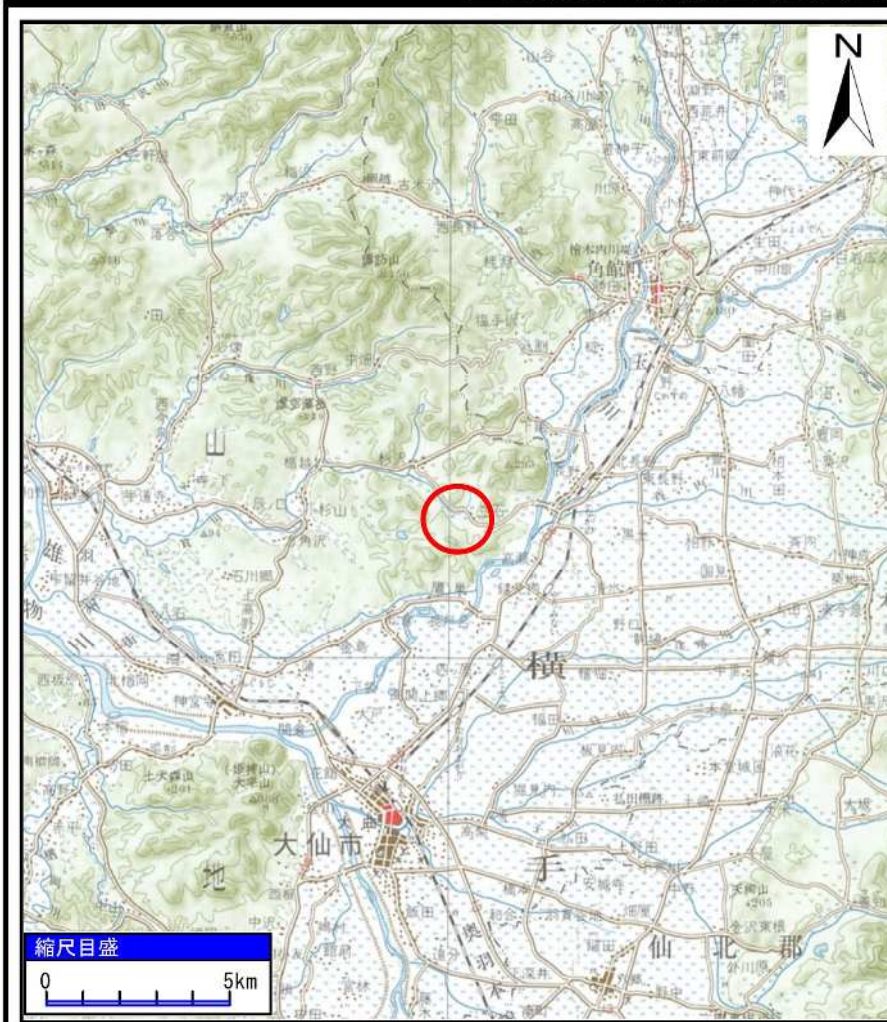
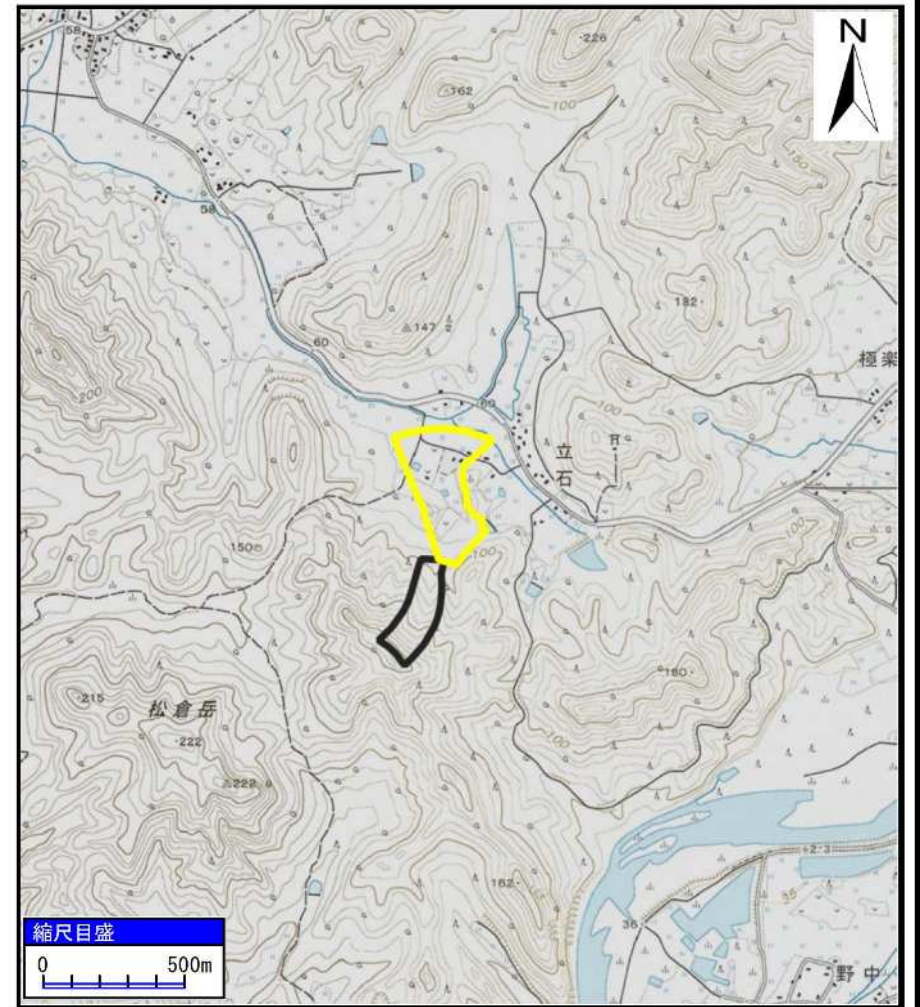


# 土砂災害警戒区域の指定の公示に係る図書（その1）



(1/200,000)



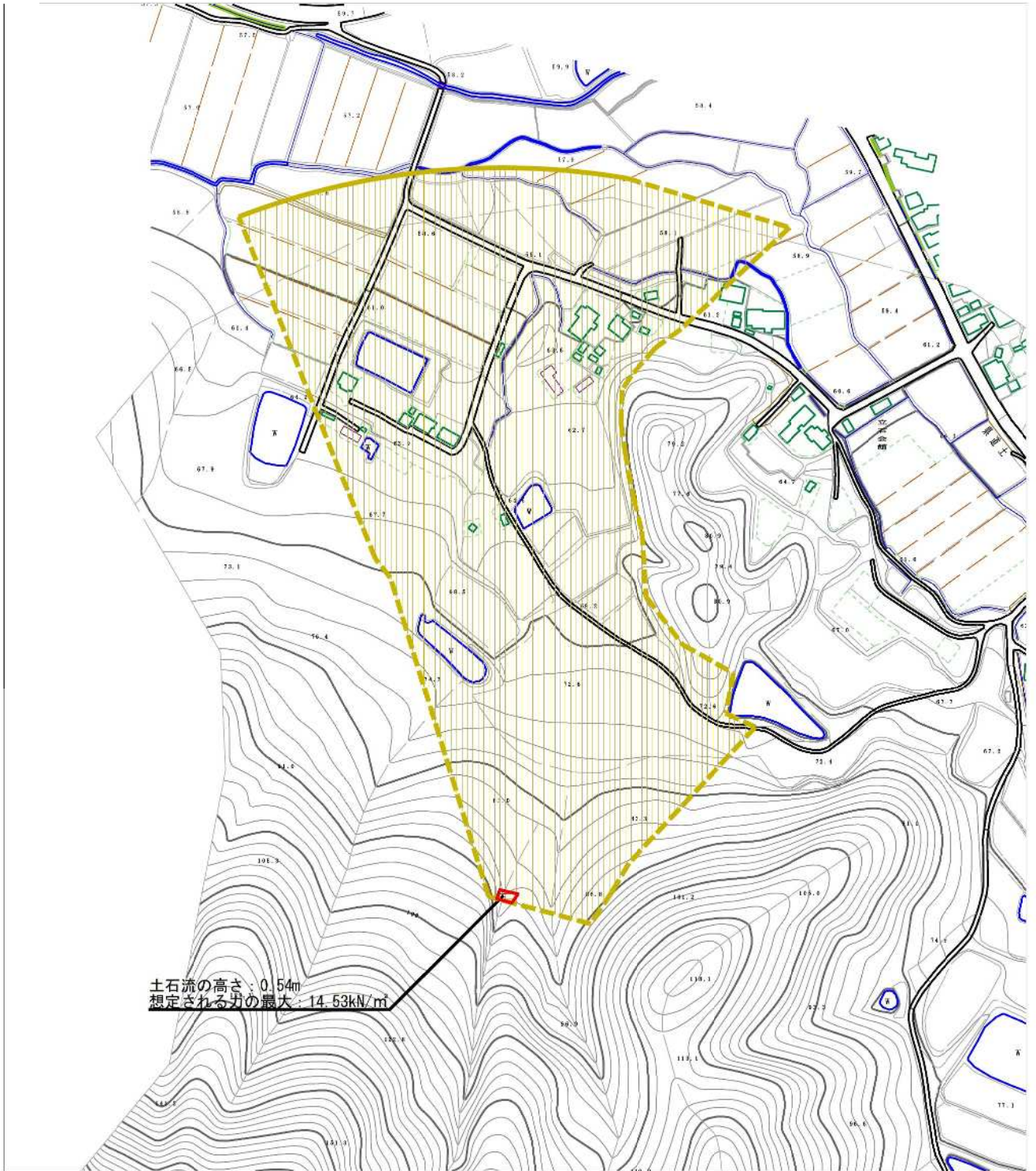
(1/25,000)

様式-1 (土)  
土砂災害警戒区域・土砂災害特別警戒区域 位置図

自然現象の種類	土石流
溪流番号	425-II-007-1
溪流名	立石沢1-1
所在地	秋田県大仙市長野字長野山及び立石並びに同市土川字長持沢

「この地図は、国土地理院長の承認を得て、同院発行の20万分1地勢図及び2万5千分1地形図を複製したものである。（承認番号 平30情複、第671号）」

土砂災害警戒区域等の指定の公示に係る図書（その2）



土石流の高さ: 0.54m  
 想定される力の最大: 14.53kN/m

0 1 × 100m

様式-2 (土)

土砂災害警戒区域・土砂災害特別警戒区域図

土砂災害防止法施行令第2条の基準に該当する区域

土石流の高さが1mを超える場合、土石等の移動による力が50kN/mを超える区域  
 土石流の高さが1mを超える場合、土石等の移動による力が50kN/m以下の区域  
 それ以外の区域



縮尺  
1:2,500

自然現象の種類

土石流

告示番号

第30号

告示年月日

令和元年5月21日

溪流番号

425-II-007-1

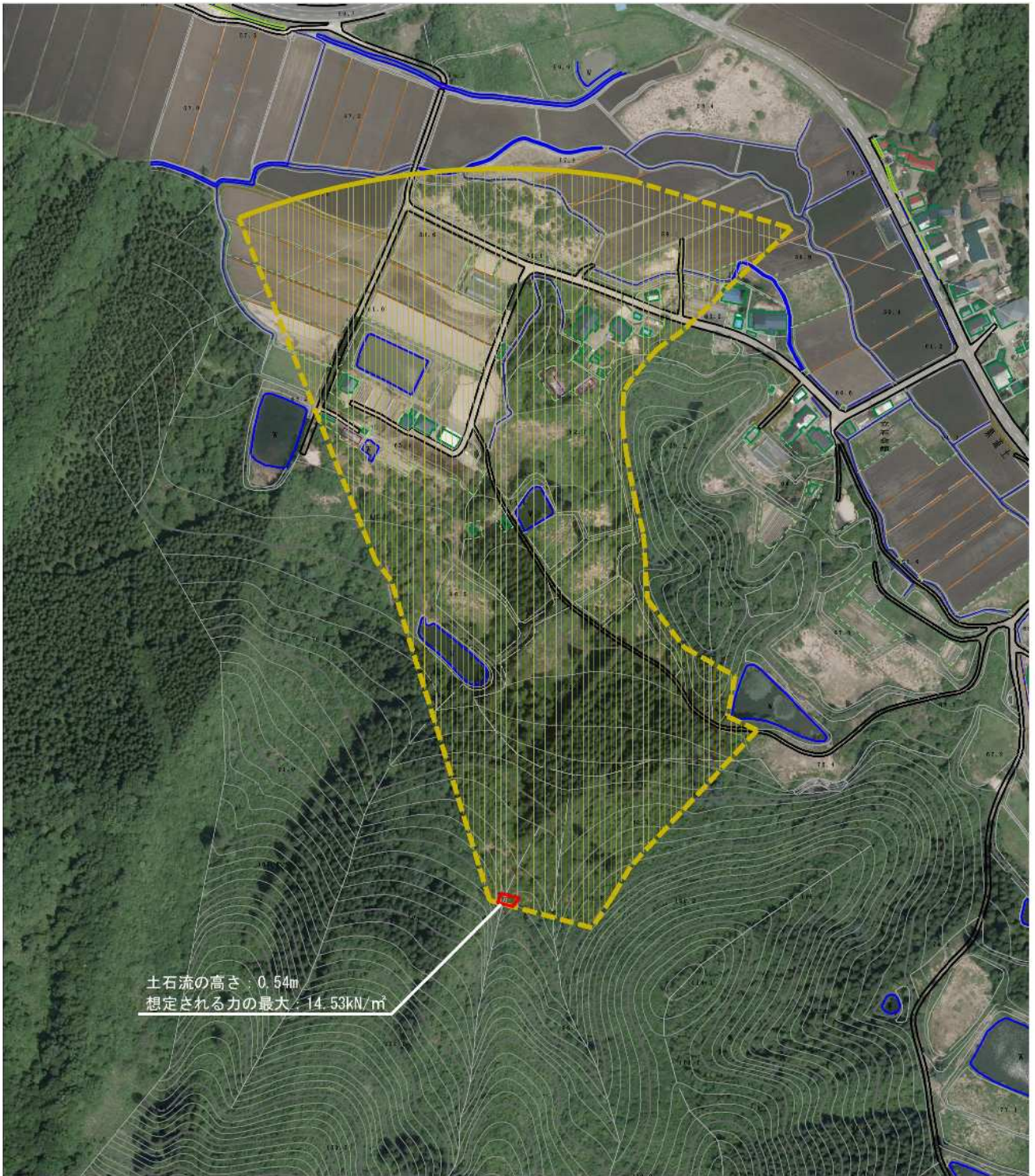
溪流名

立石沢1-1

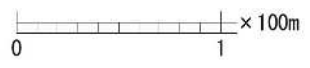
所在地

秋田県大仙市長野宇長野山及び立石並びに同市土川学長持沢

参考資料 (その3)



土石流の高さ：0.54m  
 想定される力の最大：14.53kN/m<sup>2</sup>



参考資料	土石災害防止法施行令第2条の基準に該当する区域		N 縮尺 1:2,500	自然現象の種類	土石流	溪流番号	425-II-007-1
	土石災害防止法施行令第3条の基準に該当する区域			告示番号	第30号	溪流名	立石沢1-1
	それ以外の区域			告示年月日	令和元年5月21日	所在地	秋田県大仙市長野字長野山及び立石並びに同市土川字長持沢

