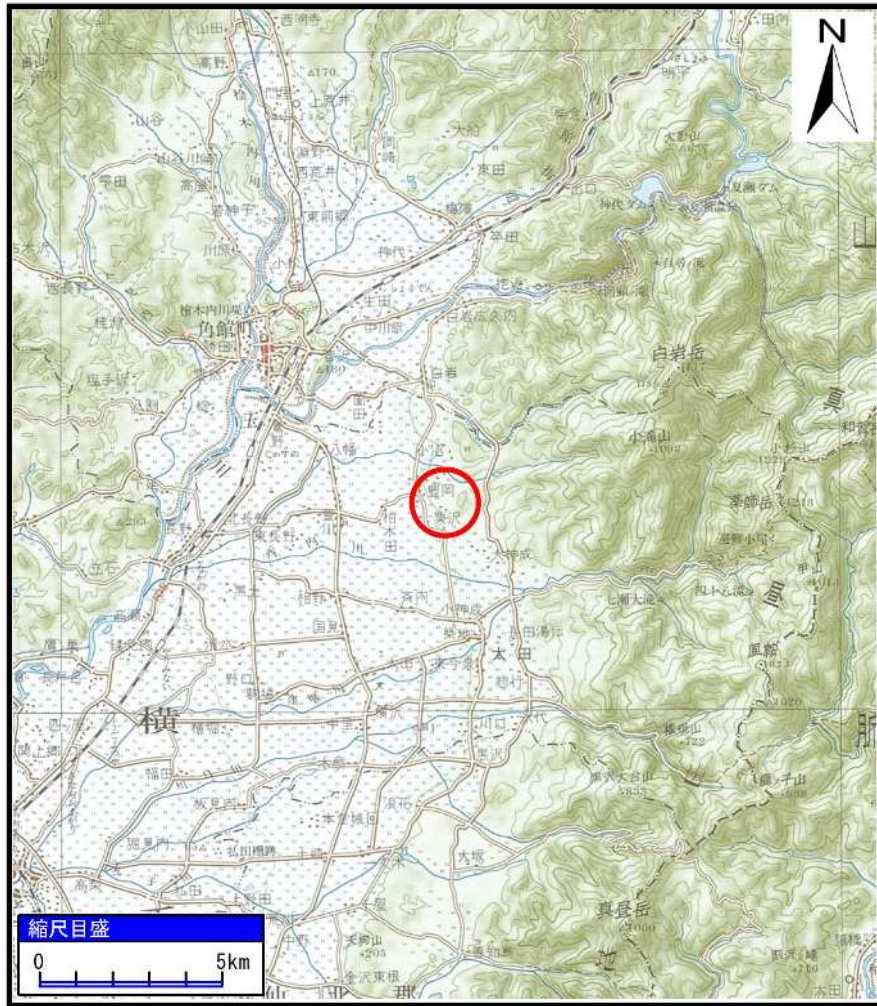
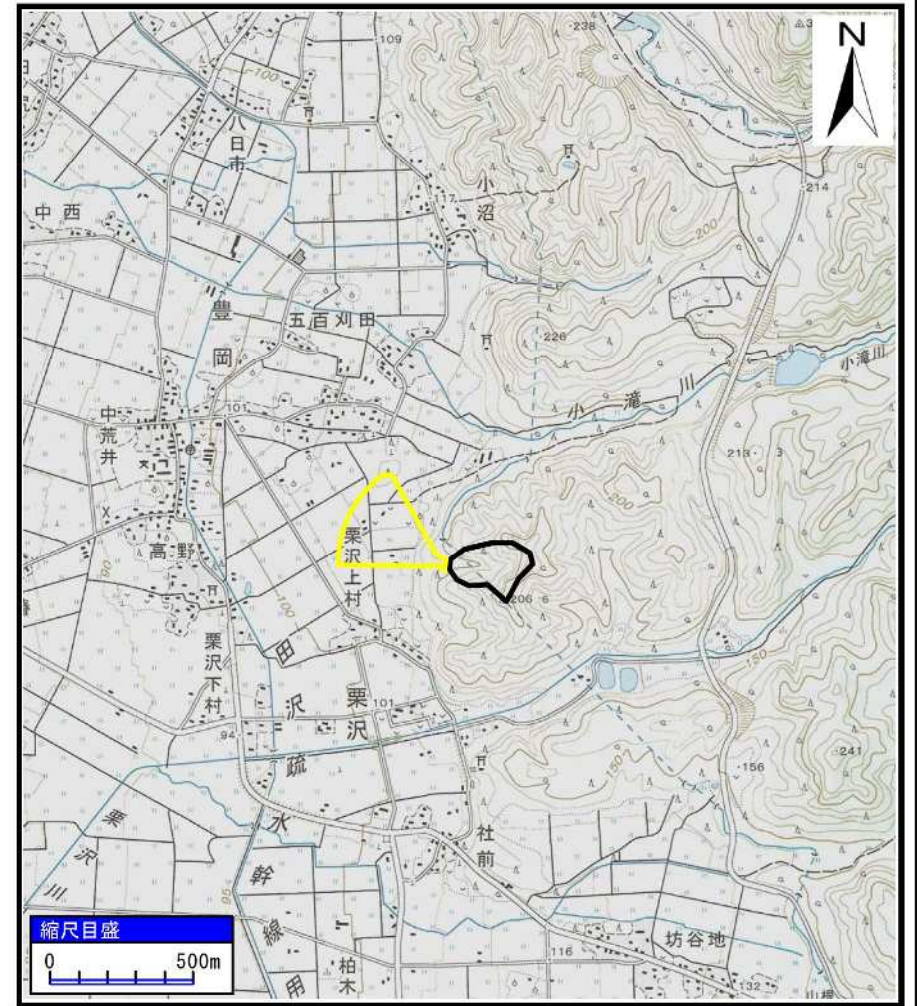


土砂災害警戒区域等の指定の公示に係る図書（その1）



(1/200,000)



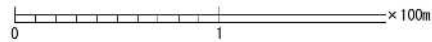
(1/25,000)

様式-1 (土)
土砂災害警戒区域・土砂災害特別警戒区域 位置図

自然現象の種類	土石流
溪流番号	425-II-002
溪流名	栗沢川沢
所在地	秋田県大仙市栗沢字北野及び同市豊岡字五百刈田

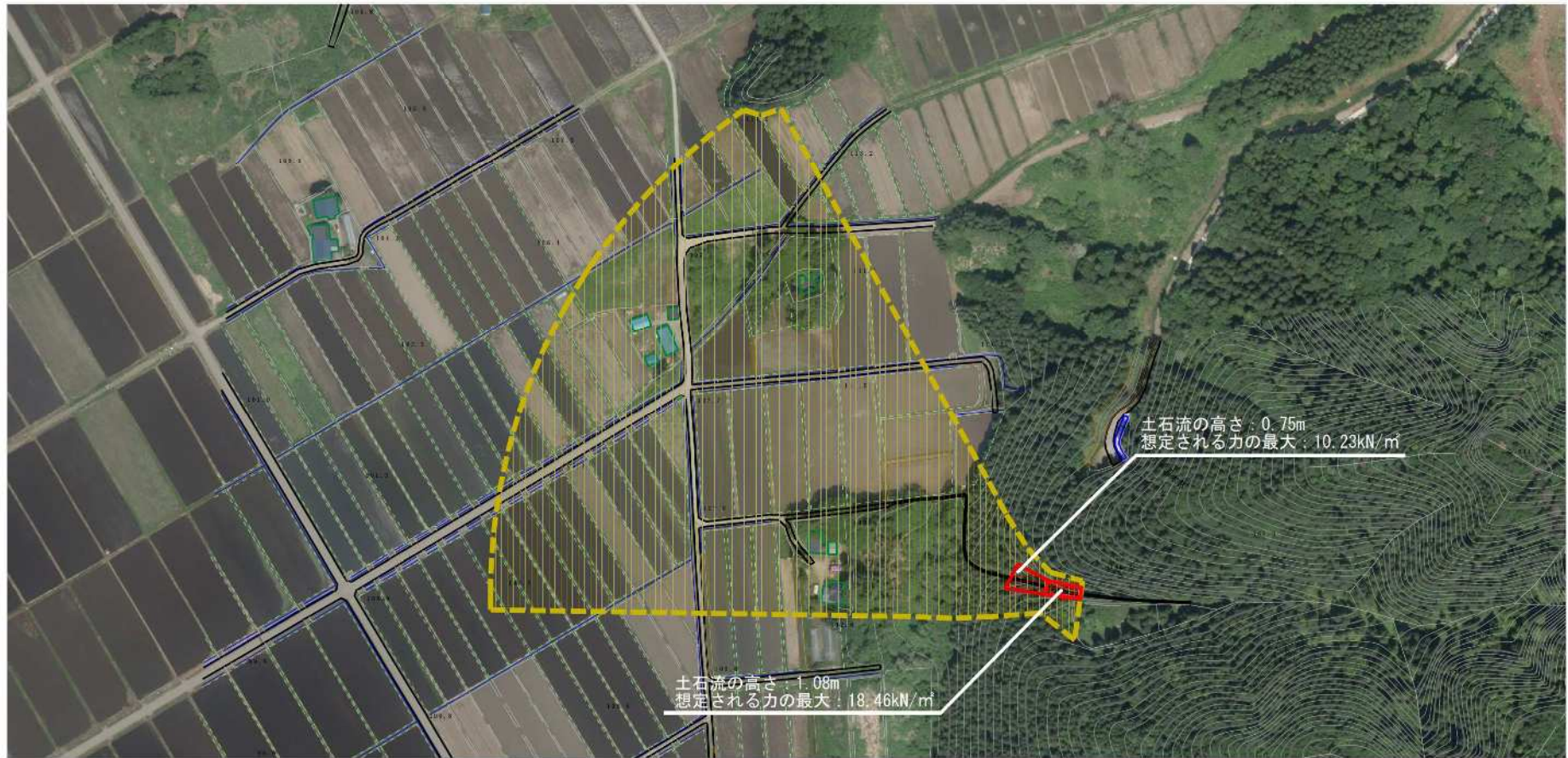
「この地図は、国土地理院長の承認を得て、同院発行の20万分1地勢図及び2万5千分1地形図を複製したものである。（承認番号 平30情複、第671号）」

土砂災害警戒区域等の指定の公示に係る図書（その2）



様式-2（土） 土砂災害警戒区域・土砂災害特別警戒区域 区域図	土砂災害防止法施行令第2条の基準に該当する区域		N 縮尺 1:2,500	自然現象の種類	土石流	渓流番号	425-II-002
	土砂災害防止法施行令第3条の基準に該当する区域			告示番号	第30号	渓流名	栗沢川沢
	それ以外の区域			告示年月日	令和元年5月21日	所在地	秋田県大仙市栗沢字北野 及び同市豊岡字五百刈田

参考資料 (その3)



0 1 × 100m

参考資料	土石災害防止法施行令第二条の基準に該当する区域		N 縮尺 1:2,500	自然現象の種類	土石流	渓流番号	425-II-002
	土石流の高さが1mを超える場合、土石等の移動による力が50kN/m ² を超える区域			告示番号	第30号	渓流名	栗沢川沢
	土石災害防止法施行令第三条の基準に該当する区域			告示年月日	令和元年5月21日	所在地	秋田県大仙市栗沢字北野及び同市豊岡字五百刈田
	土石流の高さが1mを超える場合、土石等の移動による力が50kN/m ² 以下の区域						
	それ以外の区域						

