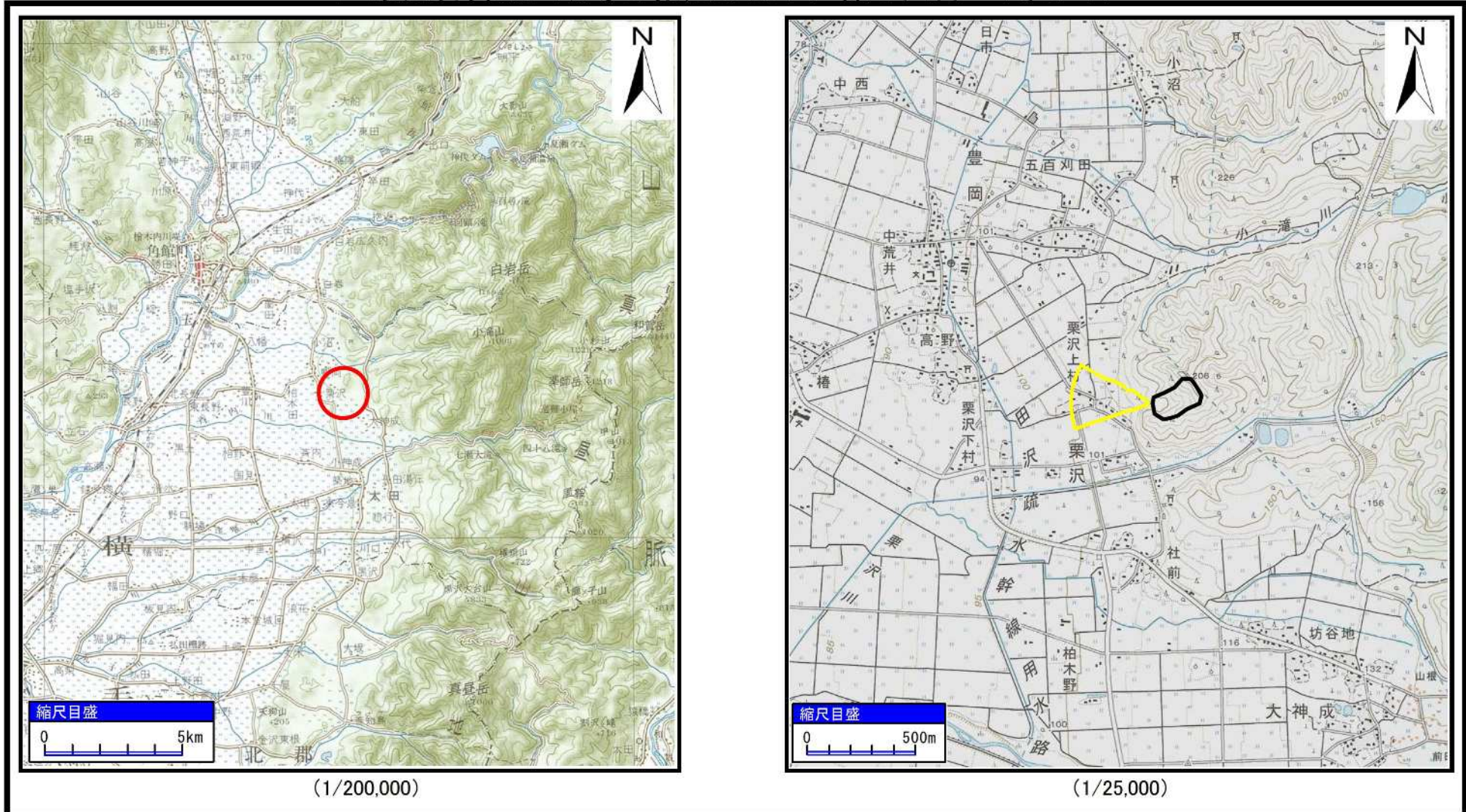


土砂災害警戒区域等の指定の公示に係る図書（その1）

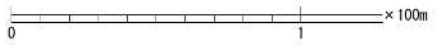
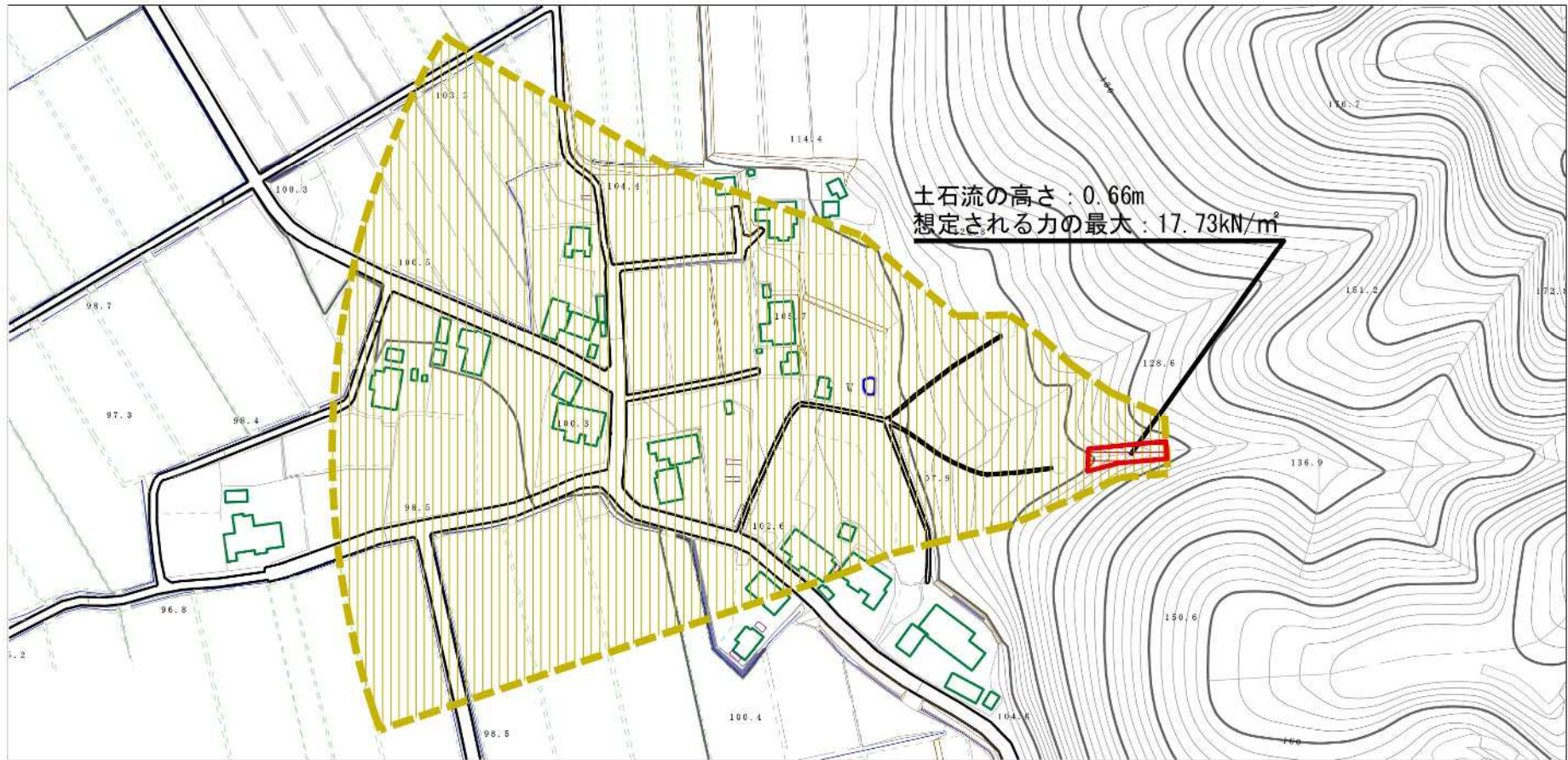





様式-1 (土)
土砂災害警戒区域・土砂災害特別警戒区域 位置図

自然現象の種類	土石流
溪流番号	425-I-003-1
溪流名	栗沢沢-1
所在地	秋田県大仙市栗沢字北野、伊勢ノ腰及び一本木

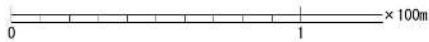
「この地図は、国土地理院長の承認を得て、同院発行の20万分1地勢図及び2万5千分1地形図を複製したものである。（承認番号 平30情複、第671号）」

土砂災害警戒区域等の指定の公示に係る図書（その2）



様式-2 (土) 土砂災害警戒区域・土砂災害特別警戒区域 区域図	土砂災害防止法施行令第二条の基準に該当する区域		 縮尺 1:2,500	自然現象の種類	土石流	溪流番号	425-I-003-1	
	土砂災害防止法施行令第三条の基準に該当する区域	土石流の高さが1mを超える場合、土石等の移動による力が50kN/mを超える区域			告示番号	第30号	溪流名	栗沢沢-1
		土石流の高さが1mを超える場合、土石等の移動による力が50kN/m以下の区域			告示年月日	令和元年5月21日	所在地	秋田県大仙市栗沢字北野、伊勢ノ腰及び一本木
それ以外の区域								

参考資料 (その3)



参考資料

土砂災害防止法施行令第二条の基準に該当する区域

土石流の高さが1mを超える場合、土石等の移動による力が50kN/mを超える区域

土石流の高さが1mを超える場合、土石等の移動による力が50kN/m以下の区域

それ以外の区域



縮尺
1:2,500

自然現象
の種類

告示番号

告示年月日

土石流

第30号

令和元年5月21日

溪流番号

溪流名

所在地

425-I-003-1

栗沢沢-1

秋田県大仙市栗沢字北野、伊勢ノ腰及び一本木

