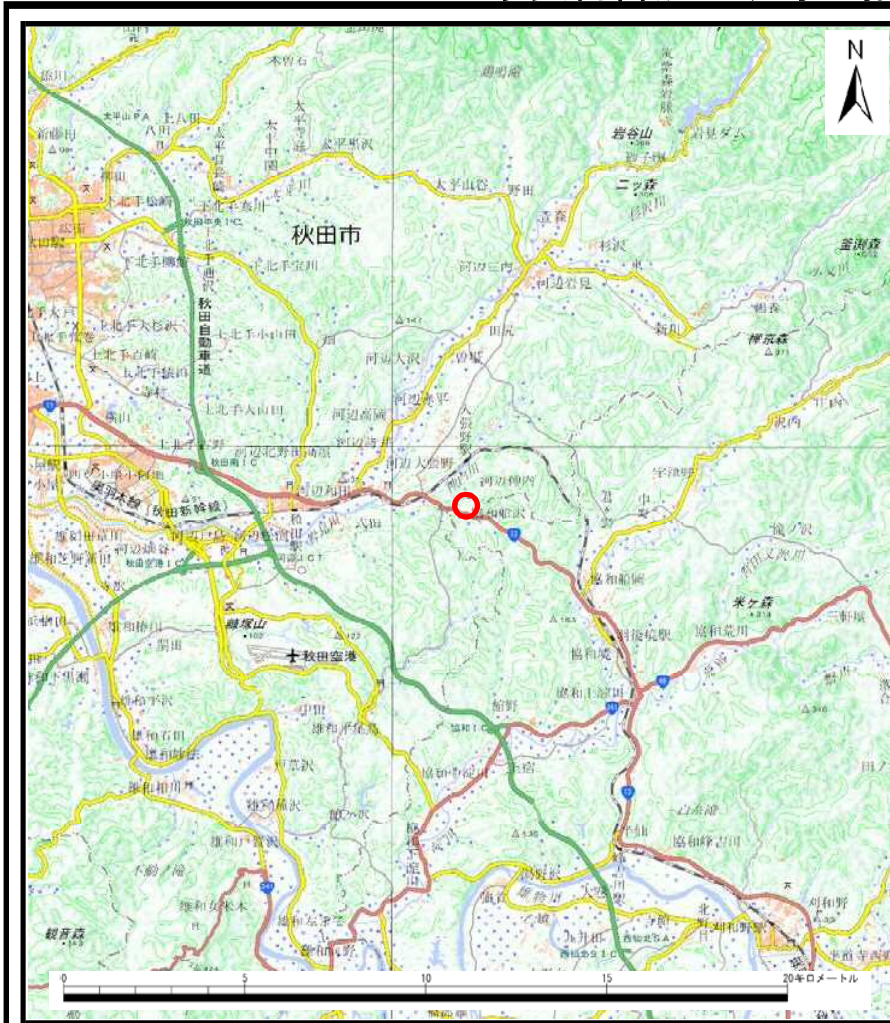
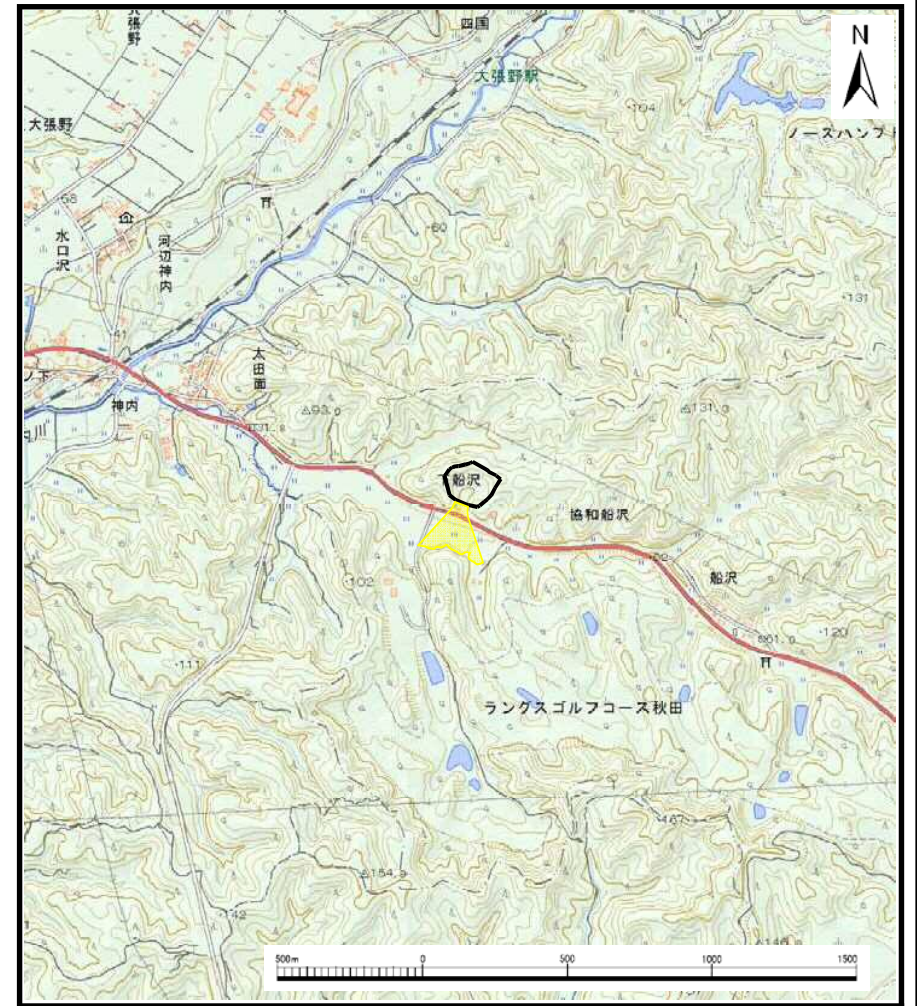


# 土砂災害警戒区域等の指定の公示に係る図書（その1）



(1/200,000)



(1/25,000)

様式-1 (土)

土砂災害警戒区域・土砂災害特別警戒区域 位置図

自然現象の種類

土石流

溪流番号

427-II-019

溪流名

タラメキ沢3

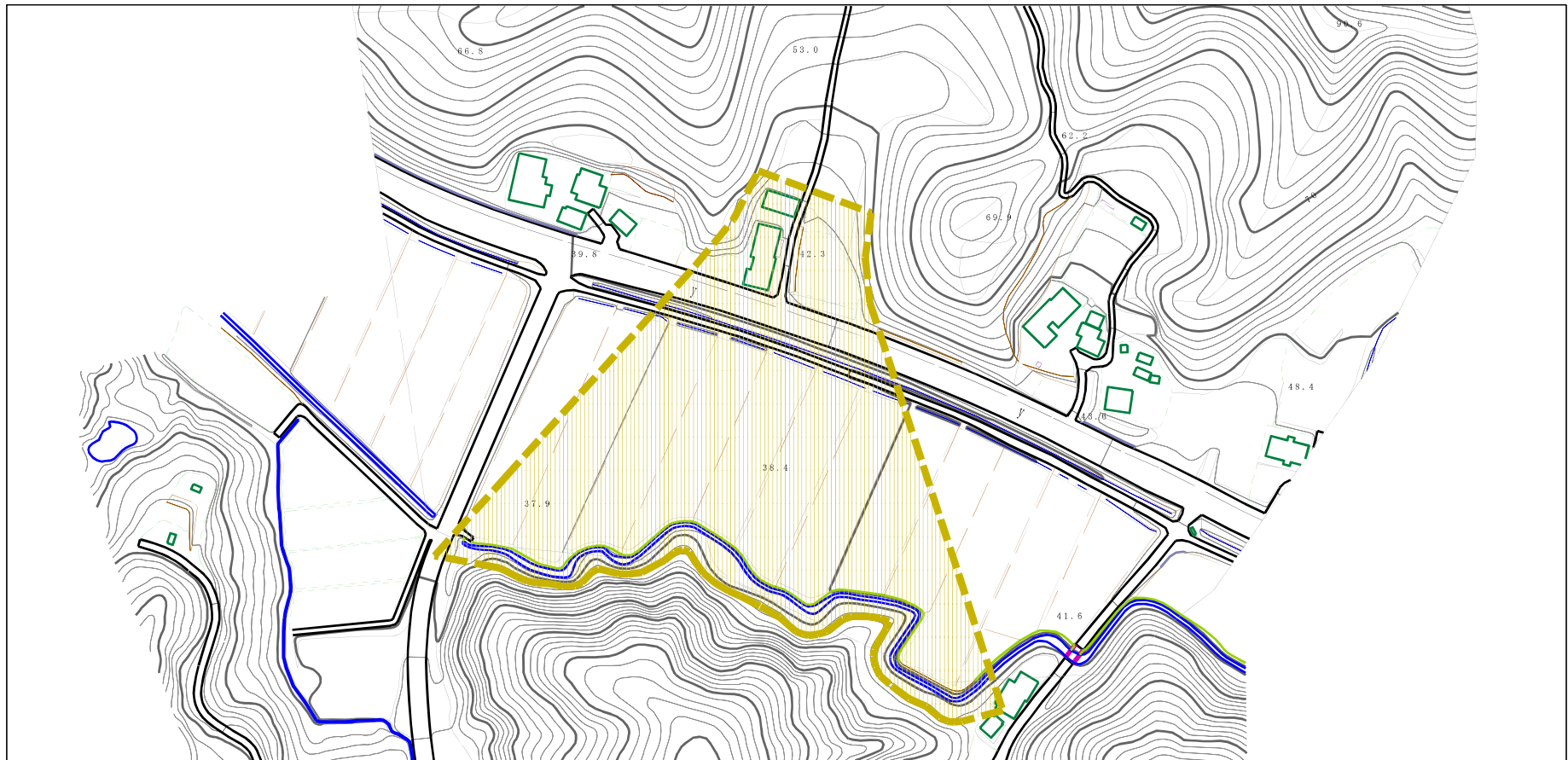
所在地

秋田県大仙市協和船沢字畑ヶ沢、タラメキ、木戸ヶ沢及び船沢

この地図は、国土地理院長の承認を得て、同院発行の電子地形図25000及び電子地形図20万を複製したものである。（承認番号 平29情複、第679号）



# 土砂災害警戒区域等の指定の公示に係る図書（その2）



0 1 ×100m

様式-2 (土)

土砂災害警戒区域・土砂災害特別警戒区域  
区域図

土砂災害防止法施行令第二条の基準に該当する区域

土砂災害防止  
法施行令第三  
条の基準に該  
当する区域

土砂災害防止  
法施行令第三  
条の基準に該  
当する区域

それ以外の区域



縮尺  
1:2,500

自然現象  
の種類

土石流

溪流番号

427-II-019

告示番号

第100号

溪流名

タラメキ沢3

告示年月日




平成30年2月16日

所在地

秋田県大仙市協和船沢字畑ヶ沢、  
タラメキ、木戸ヶ沢及び船沢

# 参考資料 (その3)



|      |                         |   |                    |         |            |      |                              |
|------|-------------------------|---|--------------------|---------|------------|------|------------------------------|
| 参考資料 | 土砂災害防止法施行令第二条の基準に該当する区域 |  | N<br>縮尺<br>1:2,500 | 自然現象の種類 | 土石流        | 溪流番号 | 427-II-019                   |
|      | 土砂災害防止法施行令第三条の基準に該当する区域 |  |                    | 告示番号    | 第100号      | 溪流名  | タラメキ沢3                       |
|      | それ以外の区域                 |  |                    | 告示年月日   | 平成30年2月16日 | 所在地  | 秋田県大仙市協和船沢字畑ヶ沢、タラメキ、木戸ヶ沢及び船沢 |

