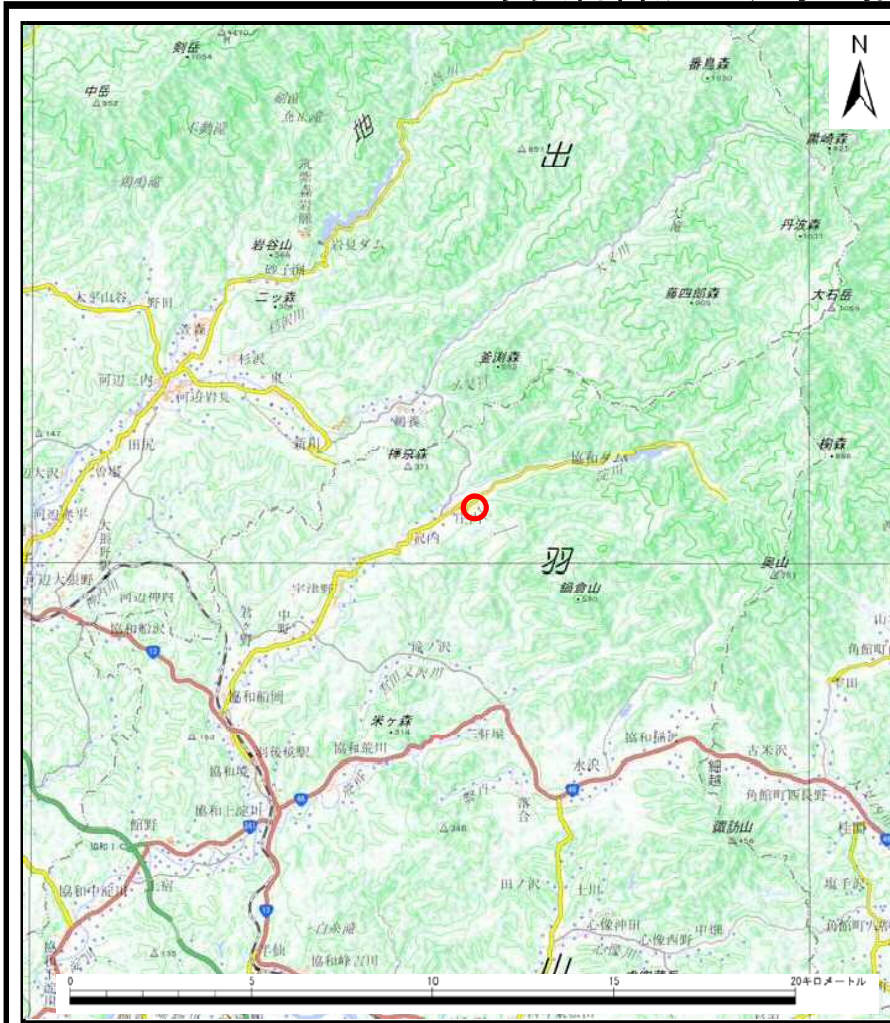
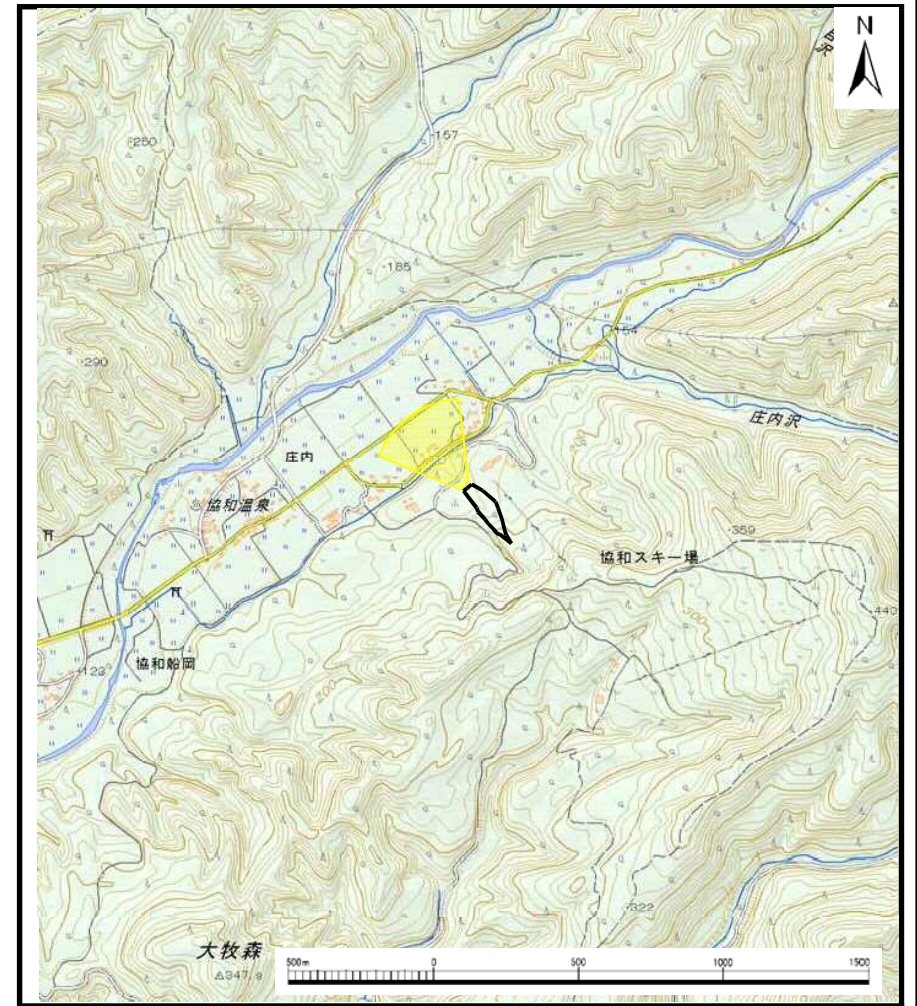


土砂災害警戒区域等の指定の公示に係る図書（その1）



(1/200,000)



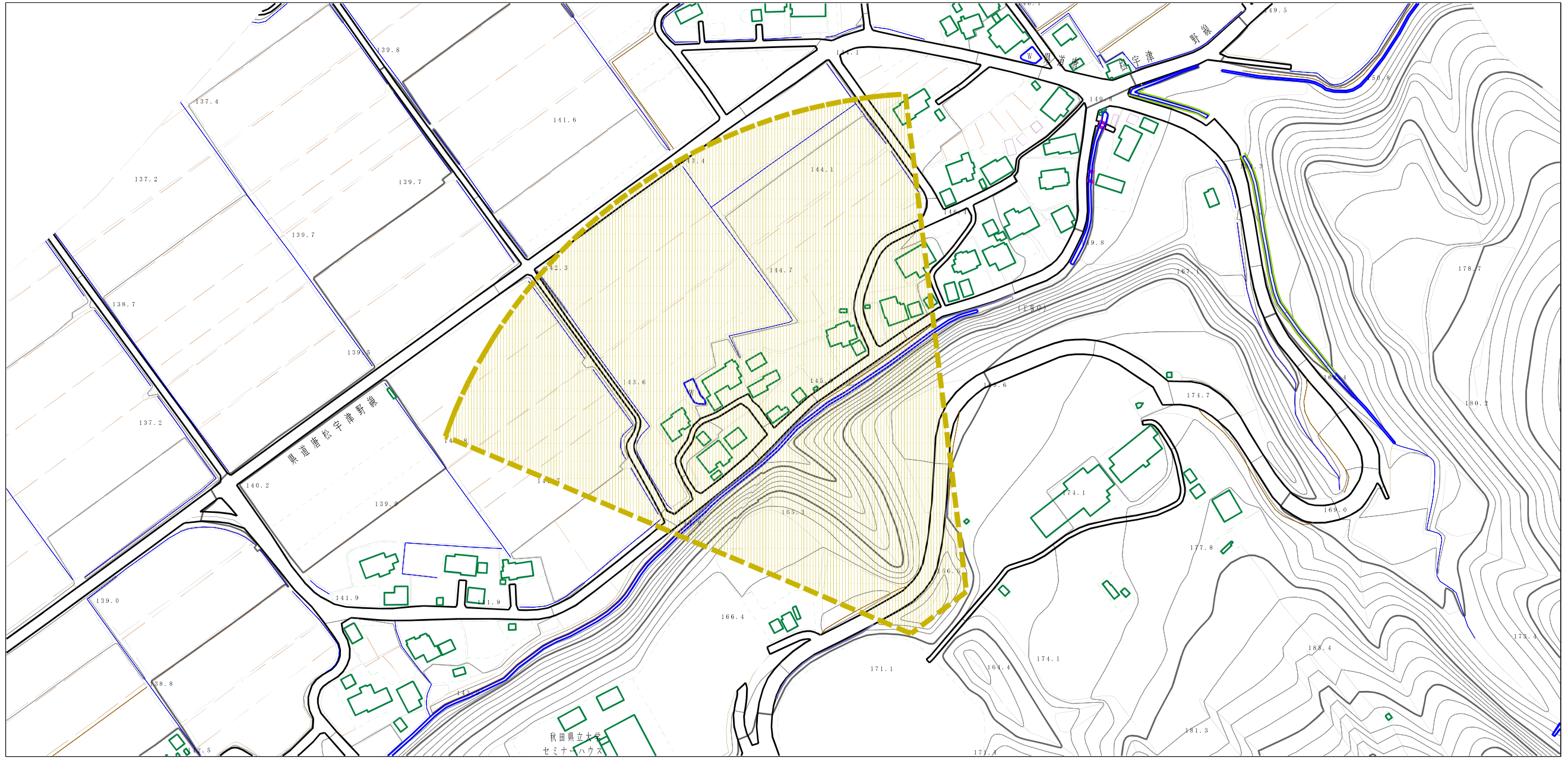
(1/25,000)

様式-1 (土)
土砂災害警戒区域・土砂災害特別警戒区域 位置図

自然現象の種類	土石流
溪流番号	427-II-021
溪流名	庄内沢
所在地	秋田県大仙市協和船岡字上庄内及び庄内前田表

この地図は、国土地理院長の承認を得て、同院発行の電子地形図25000及び電子地形図20万を複製したものである。（承認番号 平29情複、 第679号）

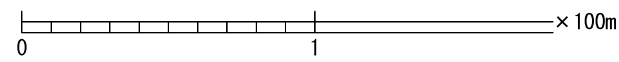
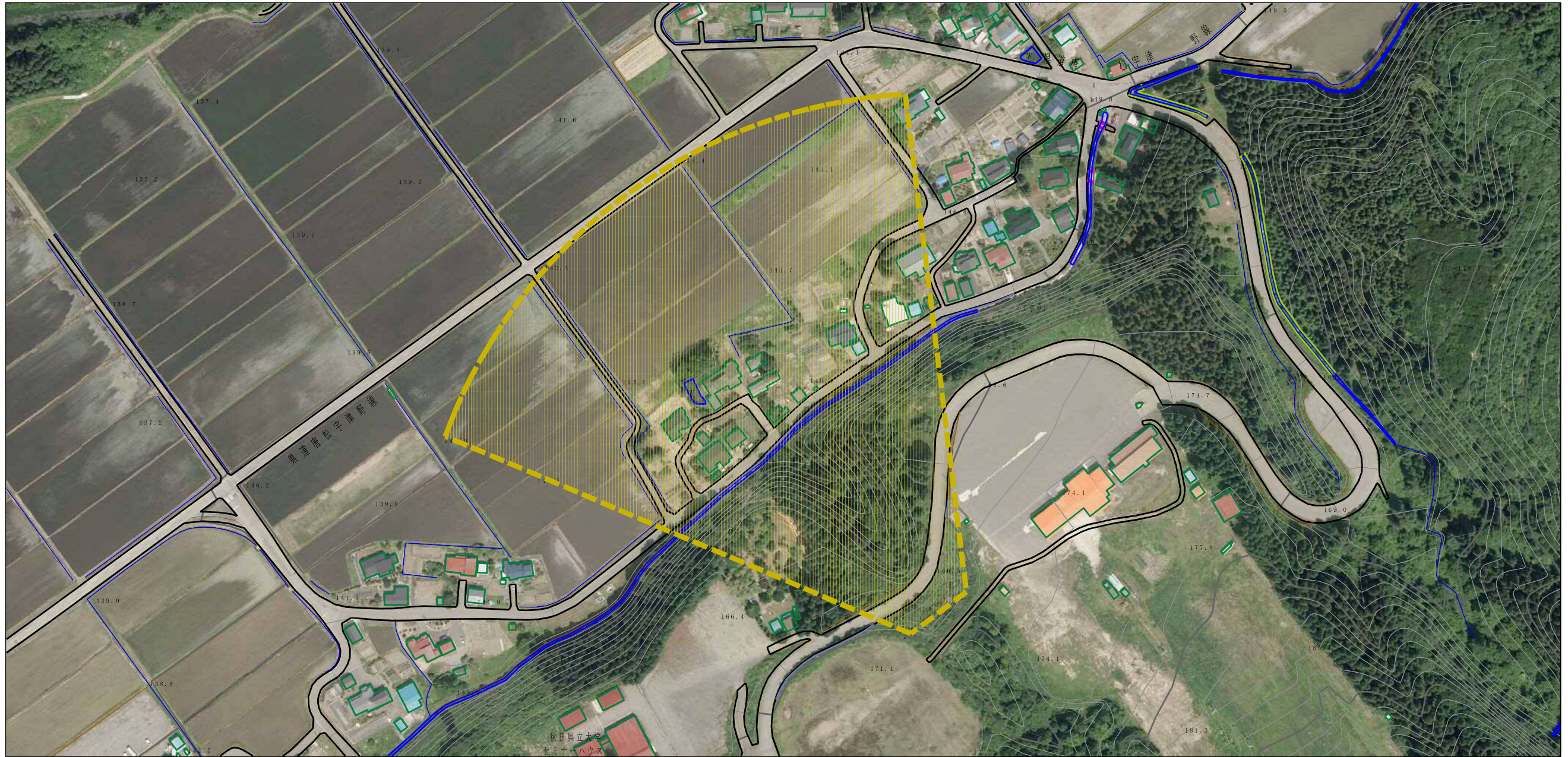
土砂災害警戒区域等の指定の公示に係る図書（その2）



0 1 ×100m

様式-2（土） 土砂災害警戒区域・土砂災害特別警戒区域 区域図	土砂災害防止法施行令第二条の基準に該当する区域		N 縮尺 1:2,500	自然現象の種類 土石流	溪流番号 427-II-021
	土砂災害防止法施行令第三条の基準に該当する区域			告示番号 第100号	溪流名 庄内沢
	それ以外の区域			告示年月日 平成30年2月16日	所在地 秋田県大仙市協和船岡字上庄内及び庄内前田表

参考資料 (その3)



参考資料	土砂災害防止法施行令第二条の基準に該当する区域		N 縮尺 1:2,500	自然現象の種類	土石流	溪流番号	427-II-021
	土砂災害防止法施行令第三条の基準に該当する区域			告示番号	第100号	溪流名	庄内沢
	それ以外の区域			告示年月日	平成30年2月16日	所在地	秋田県大仙市協和船岡字上庄内及び庄内前田表

土砂災害警戒区域等の指定の公示に係る図書（その3）

横断測線の区間	土石流の力 (kN/m ²)	土石流の高さ (m)	区分		横断測線の区間	土石流の力 (kN/m ²)	土石流の高さ (m)	区分
0~1	7.04	0.53	Y					
1~2	9.60	0.73	Y					
2~3	8.90	0.76	Y					
3~4	10.10	0.81	Y					
4~5	11.20	0.86	Y					
5~6	5.00	0.57	Y					
6~7	5.82	0.53	Y					
7~8	5.72	0.53	Y					
8~9	6.52	0.50	Y					
9~10	5.86	0.52	Y					
10~11	6.29	0.51	Y					
11~12	5.15	0.56	Y					
12~13	4.36	0.58	Y					
13~14	3.51	0.61	Y					
14~15	2.62	0.67	Y					
15~16	3.30	0.60						
16~17	2.00	0.75						
17~18	1.69	0.80						
18~19	1.91	0.75						
19~20	1.61	0.81						
20~21	1.48	0.84						
21~22	1.62	0.81						
様式-3（土） 建築物の構造の規制に必要な衝撃に関する事項				自然現象の種類	土石流	溪流番号	427-II-021	
				告示番号	第100号	溪流名	庄内沢	
				告示年月日	平成30年2月16日	所在地	秋田県大仙市協和船岡字上庄内及び庄内前田表	