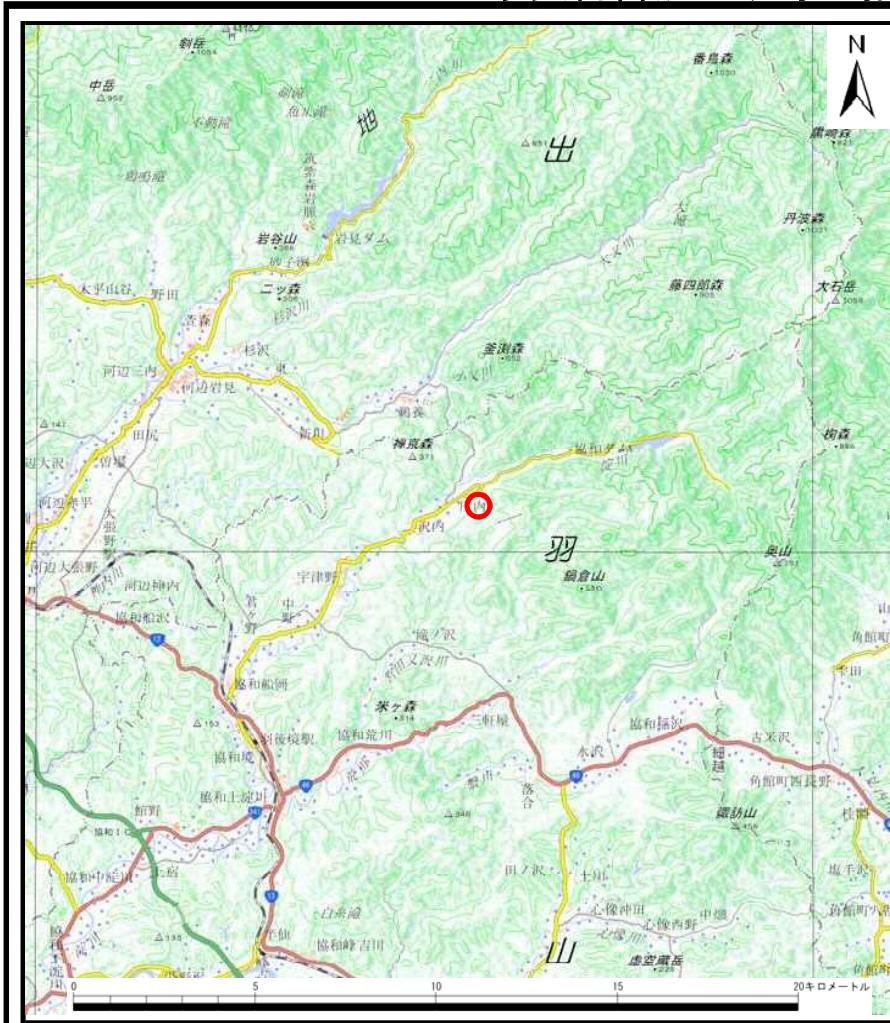
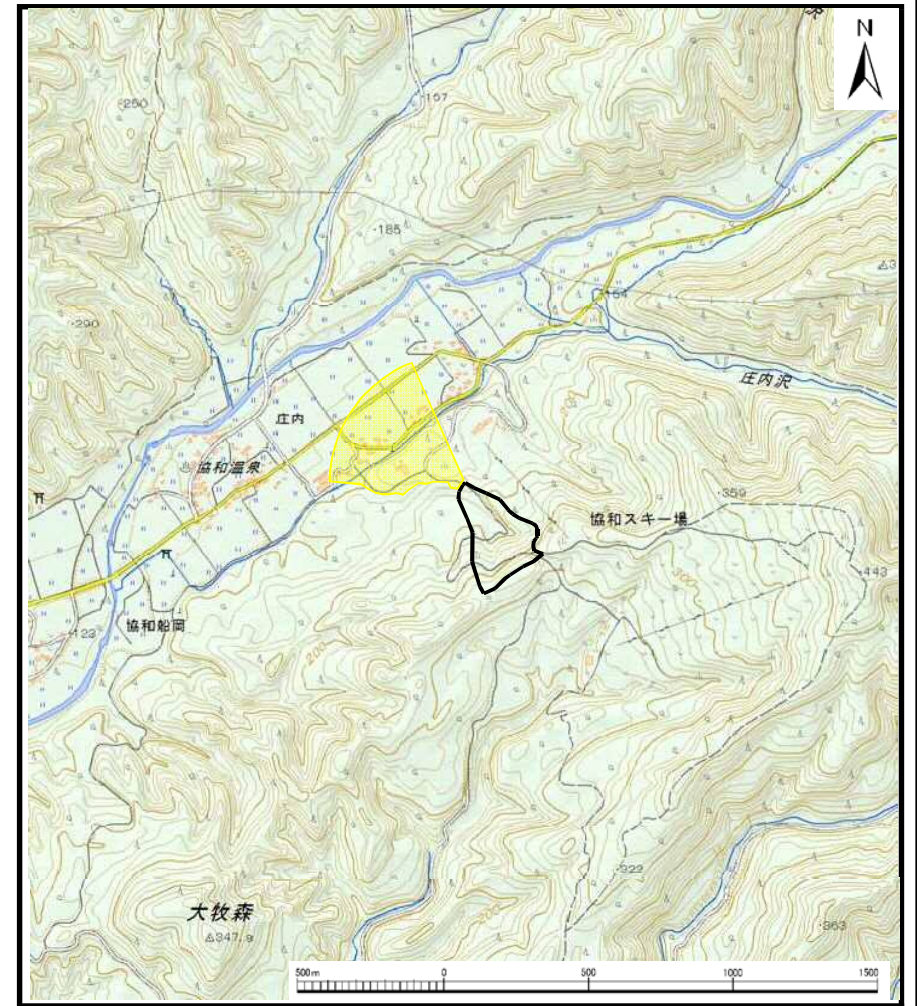


# 土砂災害警戒区域等の指定の公示に係る図書（その1）



(1/200,000)



(1/25,000)

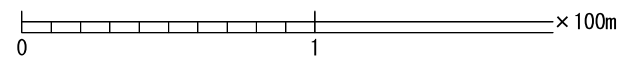
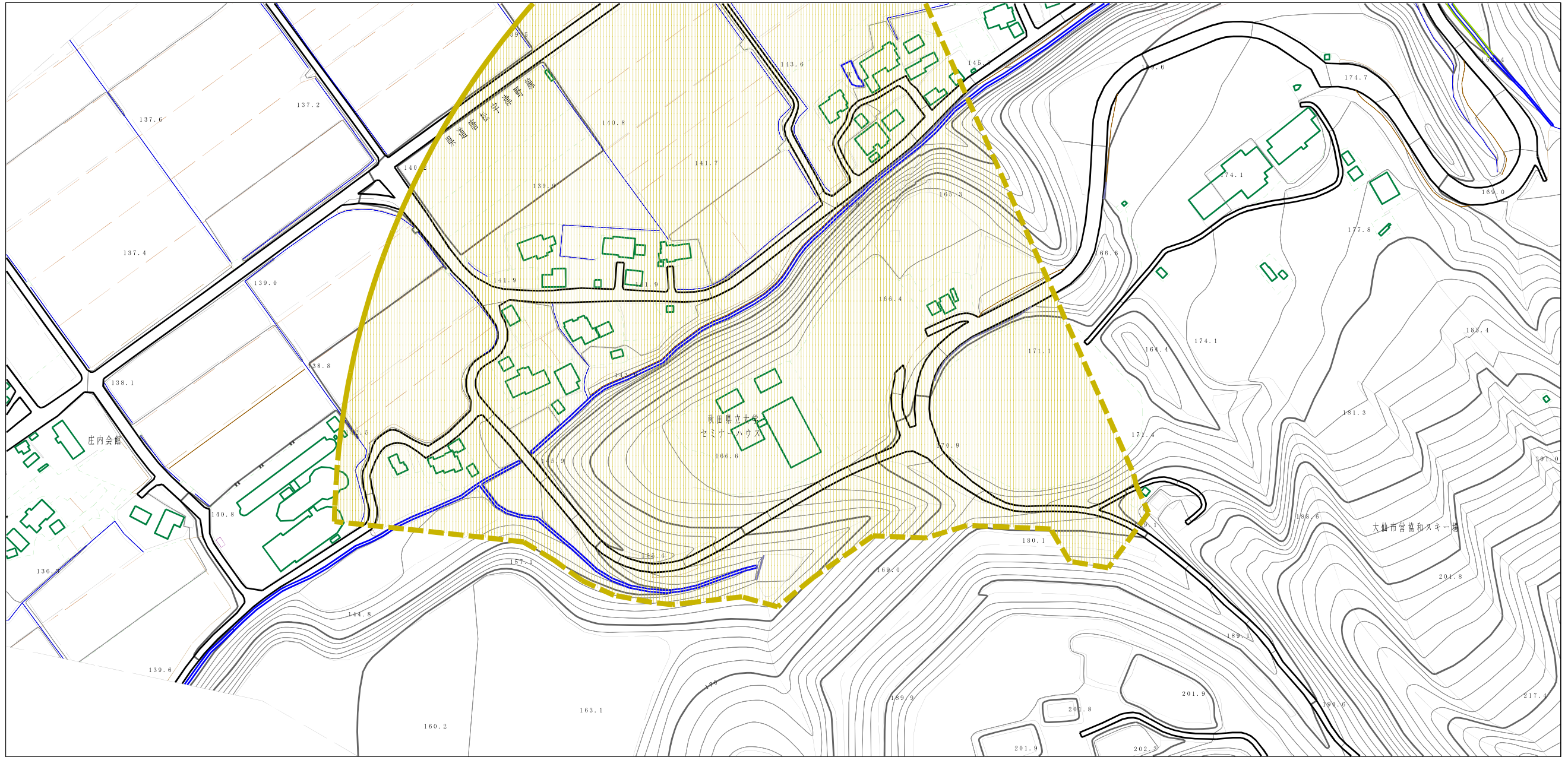
様式-1 (土)

土砂災害警戒区域・土砂災害特別警戒区域 位置図

自然現象の種類	土石流
溪流番号	427-I-010
溪流名	庄内前田表沢
所在地	秋田県大仙市協和船岡字庄内前田表、上庄内及び庄内

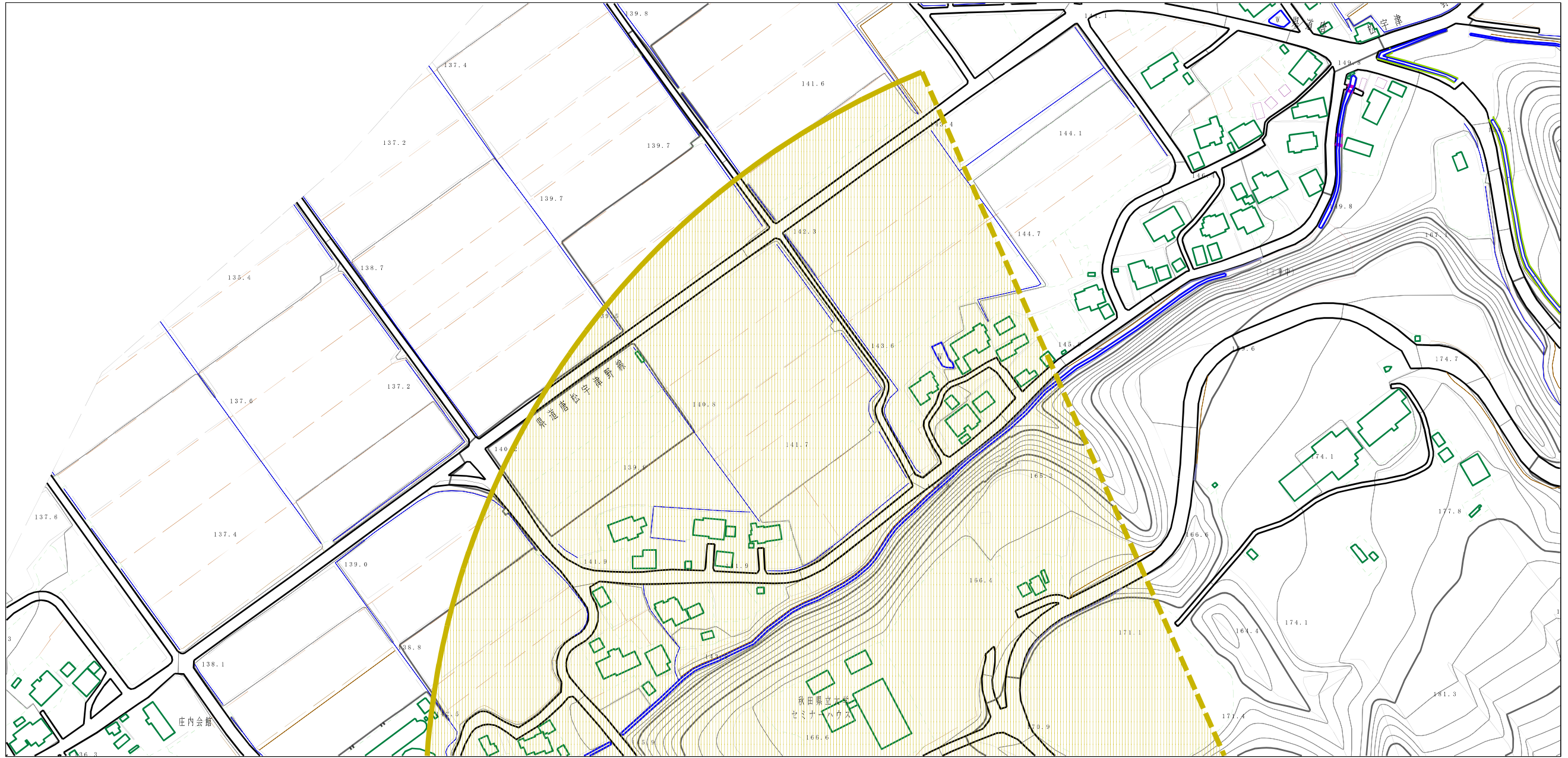
この地図は、国土地理院長の承認を得て、同院発行の電子地形図25000及び電子地形図20万を複製したものである。（承認番号 平29情複、第679号）

土砂災害警戒区域等の指定の公示に係る図書（その2）



様式-2 (土) 土砂災害警戒区域・土砂災害特別警戒区域 区域図	土砂災害防止法施行令第二条の基準に該当する区域		N 縮尺 1:2,500	自然現象 の種類	土石流	溪流番号 427-I-010
	土砂災害防止法施行令第三条の基準に該当する区域			告示番号	第100号	溪流名 庄内前田表沢
	それ以外の区域			告示年月日	平成30年2月16日	所在地 秋田県大仙市協和船岡字庄内前田表、上庄内及び庄内

土砂災害警戒区域等の指定の公示に係る図書（その2）

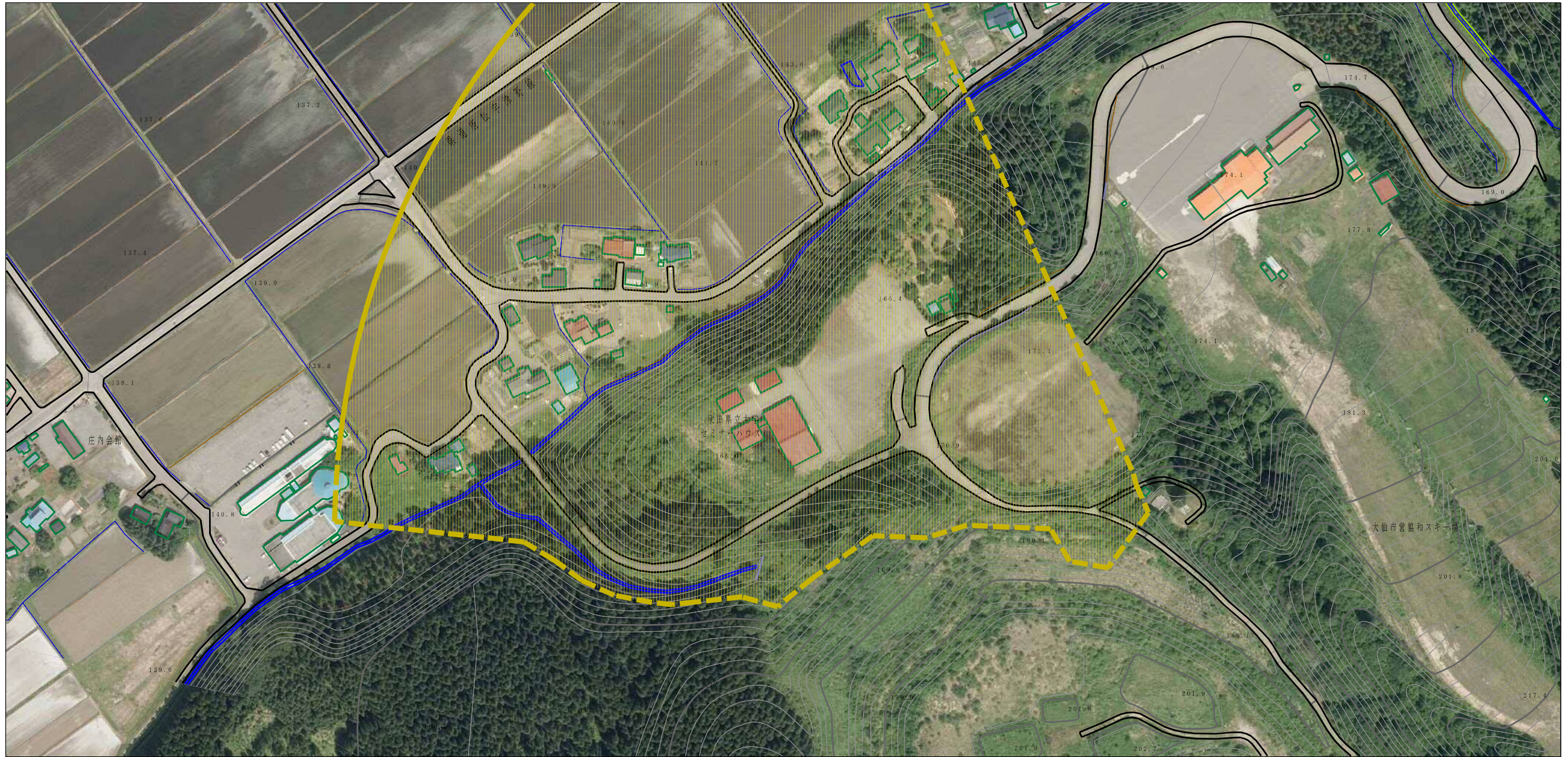


0 1 × 100m

様式-2 (土) 土砂災害警戒区域・土砂災害特別警戒区域 区域図	土砂災害防止法施行令第二条の基準に該当する区域		自然現象 の種類 土石流	溪流番号	427-I-010	
	土砂災害防止法施行令第三条の基準に該当する区域			告示番号	第100号	溪流名
	それ以外の区域		告示年月日	平成30年2月16日	所在地	秋田県大仙市協和船岡字庄内前田表、上庄内及び庄内

縮尺  
1:2,500

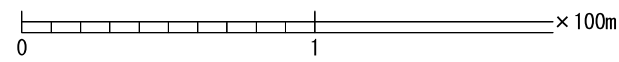
参考資料 (その3)



0 1 × 100m

参考資料	土砂災害防止法施行令第二条の基準に該当する区域		N 縮尺 1:2,500	自然現象の種類	土石流	溪流番号	427-I-010
	土砂災害防止法施行令第三条の基準に該当する区域			告示番号	第100号	溪流名	庄内前田表沢
	それ以外の区域			告示年月日	平成30年2月16日	所在地	秋田県大仙市協和船岡字庄内前田表、上庄内及び庄内

参考資料 (その3)



参考資料	土砂災害防止法施行令第二条の基準に該当する区域		N 縮尺 1:2,500	自然現象の種類	土石流	溪流番号	427-I-010
	土砂災害防止法施行令第三条の基準に該当する区域			告示番号	第100号	溪流名	庄内前田表沢
	それ以外の区域			告示年月日	平成30年2月16日	所在地	秋田県大仙市協和船岡字庄内前田表、上庄内及び庄内

## 土砂災害警戒区域等の指定の公示に係る図書（その3）

横断測線の区間	土石流の力 (kN/m <sup>2</sup> )	土石流の高さ (m)	区分		横断測線の区間	土石流の力 (kN/m <sup>2</sup> )	土石流の高さ (m)	区分
0~1	7.05	0.86	Y		26~27	2.49	1.23	
1~2	7.70	0.82	Y		27~28	2.49	1.23	
2~3	8.36	0.79	Y		28~29	2.36	1.26	
3~4	8.17	0.80	Y					
4~5	7.79	0.82	Y					
5~6	7.25	0.85	Y					
6~7	6.59	0.88	Y					
7~8	7.36	0.83	Y					
8~9	7.24	0.83	Y					
9~10	6.97	0.85	Y					
10~11	6.64	0.87	Y					
11~12	9.42	0.73	Y					
12~13	11.12	0.67	Y					
13~14	11.23	0.67	Y					
14~15	11.22	0.67	Y					
15~16	11.30	0.67	Y					
16~17	11.29	0.67	Y					
17~18	10.36	0.70	Y					
18~19	10.42	0.69	Y					
19~20	10.59	0.69	Y					
20~21	10.54	0.69	Y					
21~22	6.86	0.86	Y					
22~23	2.62	1.21	Y					
23~24	2.31	1.28						
24~25	2.52	1.22						
25~26	2.49	1.23						
様式-3 (土) 建築物の構造の規制に必要な衝撃に関する事項				自然現象の種類	土石流	溪流番号	427-I-010	
				告示番号	第100号	溪流名	庄内前田表沢	
				告示年月日	平成30年2月16日	所在地	秋田県大仙市協和船岡字庄内前田表、 上庄内及び庄内	