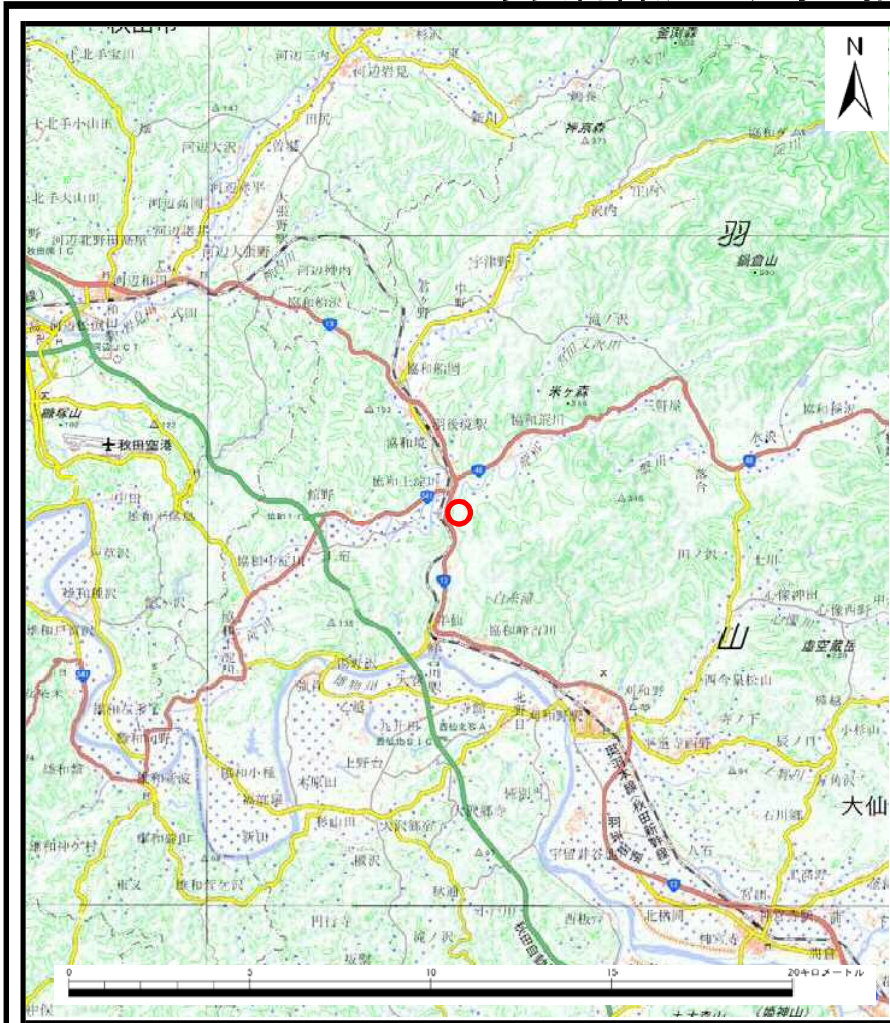
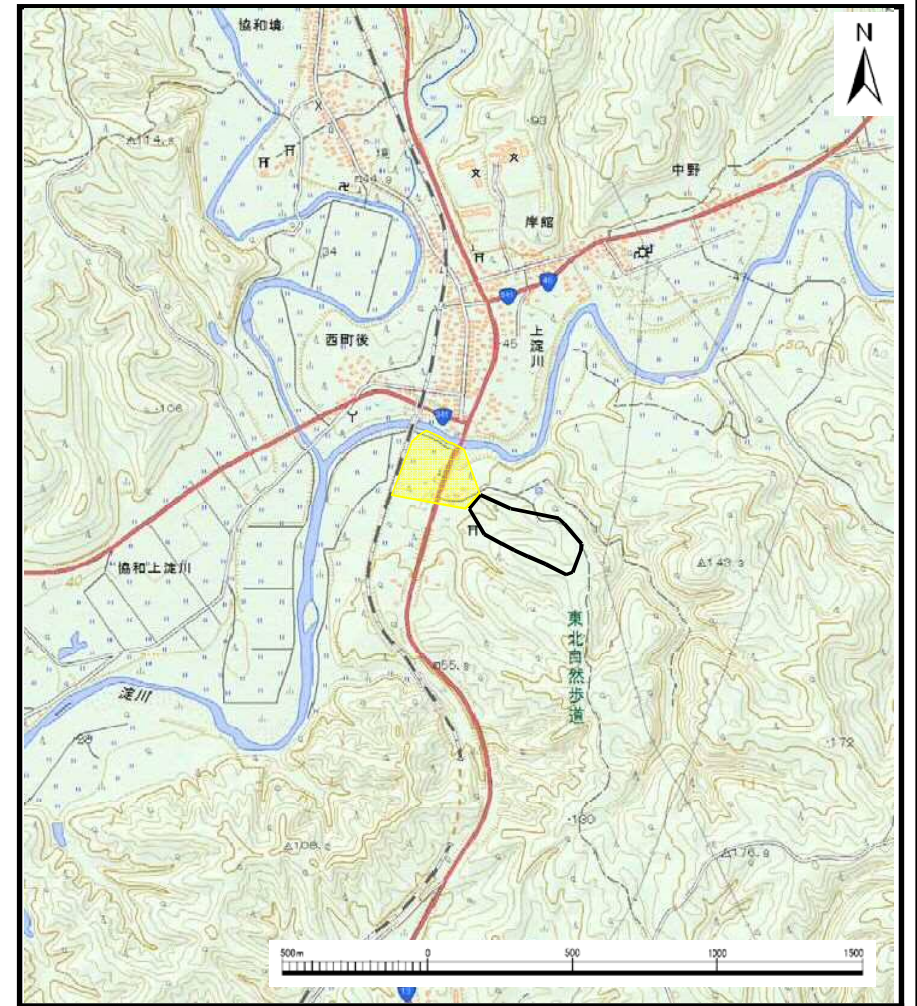


土砂災害警戒区域等の指定の公示に係る図書（その1）



(1/200,000)



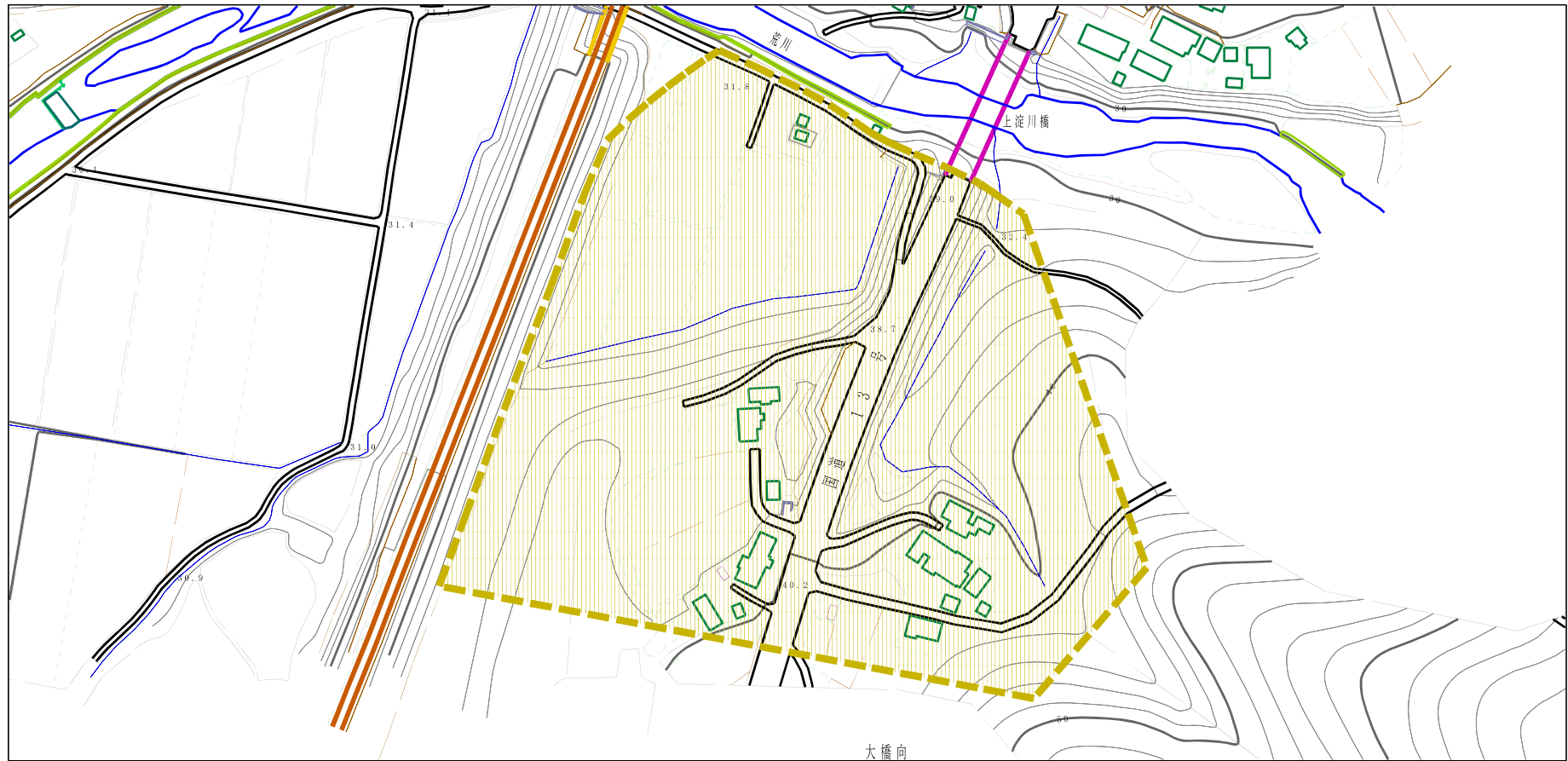
(1/25,000)

様式-1 (土)
土砂災害警戒区域・土砂災害特別警戒区域 位置図

自然現象の種類	土石流
溪流番号	427-II-010
溪流名	大橋向沢
所在地	秋田県大仙市協和上淀川字大橋向

この地図は、国土地理院長の承認を得て、同院発行の電子地形図25000及び電子地形図20万を複製したものである。（承認番号 平29情複、 第679号）

土砂災害警戒区域等の指定の公示に係る図書（その2）



0 1 ×100m

様式-2 (土)

土砂災害警戒区域・土砂災害特別警戒区域
区域図

土砂災害防止法施行令第二条の基準に該当する区域

土砂災害防止
法施行令第三
条の基準に該
当する区域

土砂の高さが1mを超える場合、土石等の
移動による力が50kN/m²以下の区域

それ以外の区域



縮尺
1:2,500

自然現象
の種類

土石流

告示番号

第100号

告示年月日

平成30年2月16日

溪流番号

427-II-010

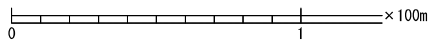
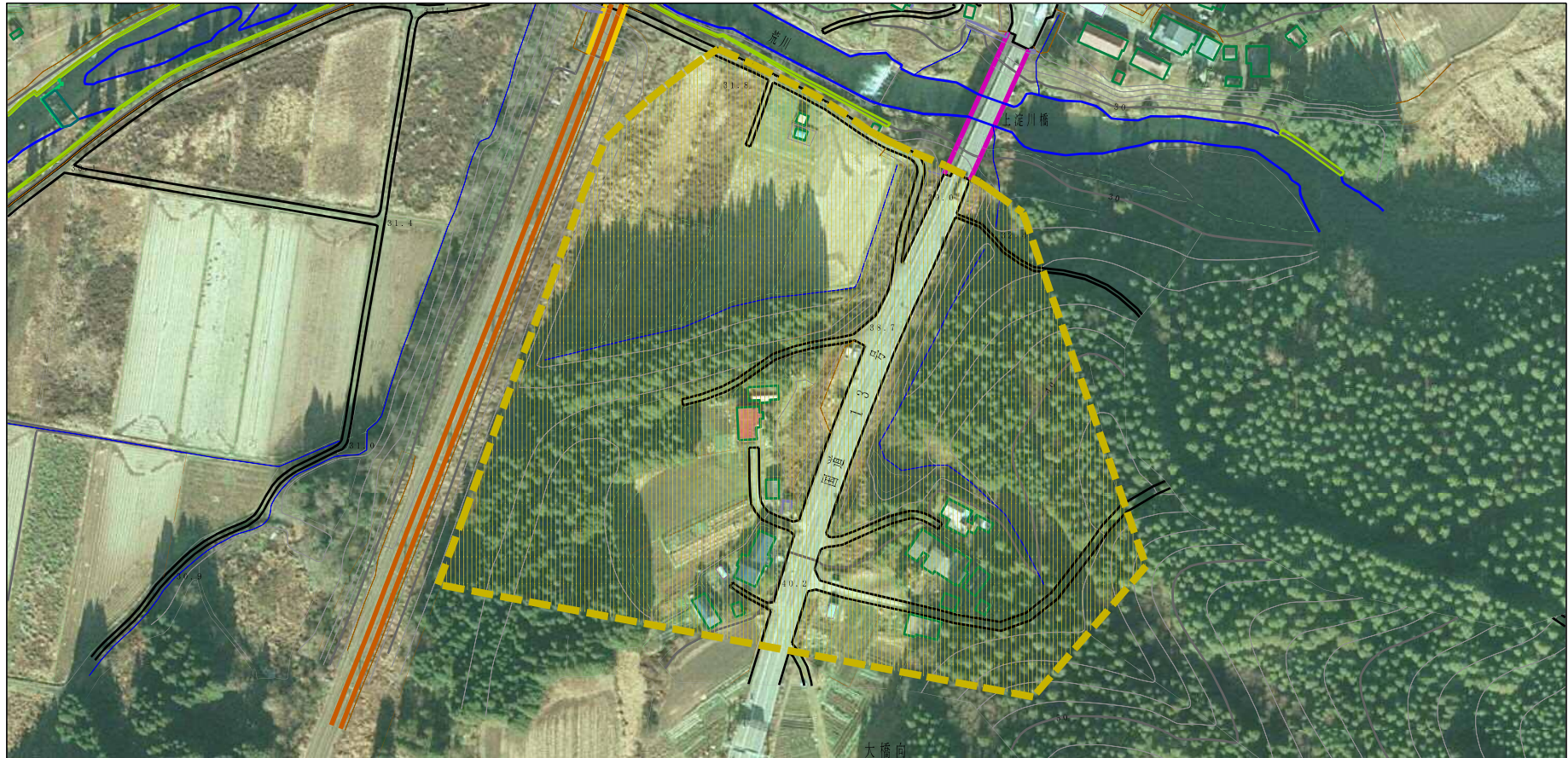
溪流名

大橋向沢




所在地

秋田県大仙市協和上淀川
字大橋向

参考資料 (その3)



参考資料

土砂災害防止法施行令第二条の基準に該当する区域	
土砂災害防止法施行令第三条の基準に該当する区域	
それ以外の区域	

N
縮尺
1:2,500

自然現象の種類	土石流	溪流番号	427-II-010
告示番号	第100号	溪流名	大橋向沢
告示年月日	平成30年2月16日	所在地	秋田県大仙市協和上淀川字大橋向

土砂災害警戒区域等の指定の公示に係る図書（その3）

横断測線の区間	土石流の力 (kN/m ²)	土石流の高さ (m)	区分	横断測線の区間	土石流の力 (kN/m ²)	土石流の高さ (m)	区分
0~1	7.66	0.67	Y				
1~2	7.27	0.68	Y				
2~3	6.50	0.69	Y				
3~4	5.85	0.70	Y				
4~5	6.67	0.66	Y				
5~6	5.39	0.71	Y				
6~7	3.80	0.79	Y				
7~8	3.84	0.78	Y				
8~9	4.21	0.75	Y				
9~10	4.61	0.71	Y				
10~11	4.44	0.73	Y				
11~12	4.11	0.76	Y				
12~13	4.15	0.75	Y				
13~14	1.01	1.39	Y				
14~15	0.00	0.00					
15~16	0.00	0.00					
16~17	0.00	0.00					
17~18	0.00	0.00					
18~19	0.00	0.00					
19~20	0.00	0.00					

様式-3 (土) 建築物の構造の規制に必要な衝撃に関する事項	自然現象の種類	土石流	溪流番号	427-II-010
	告示番号	第100号	溪流名	大橋向沢
	告示年月日	平成30年2月16日	所在地	秋田県大仙市協和上淀川字大橋向