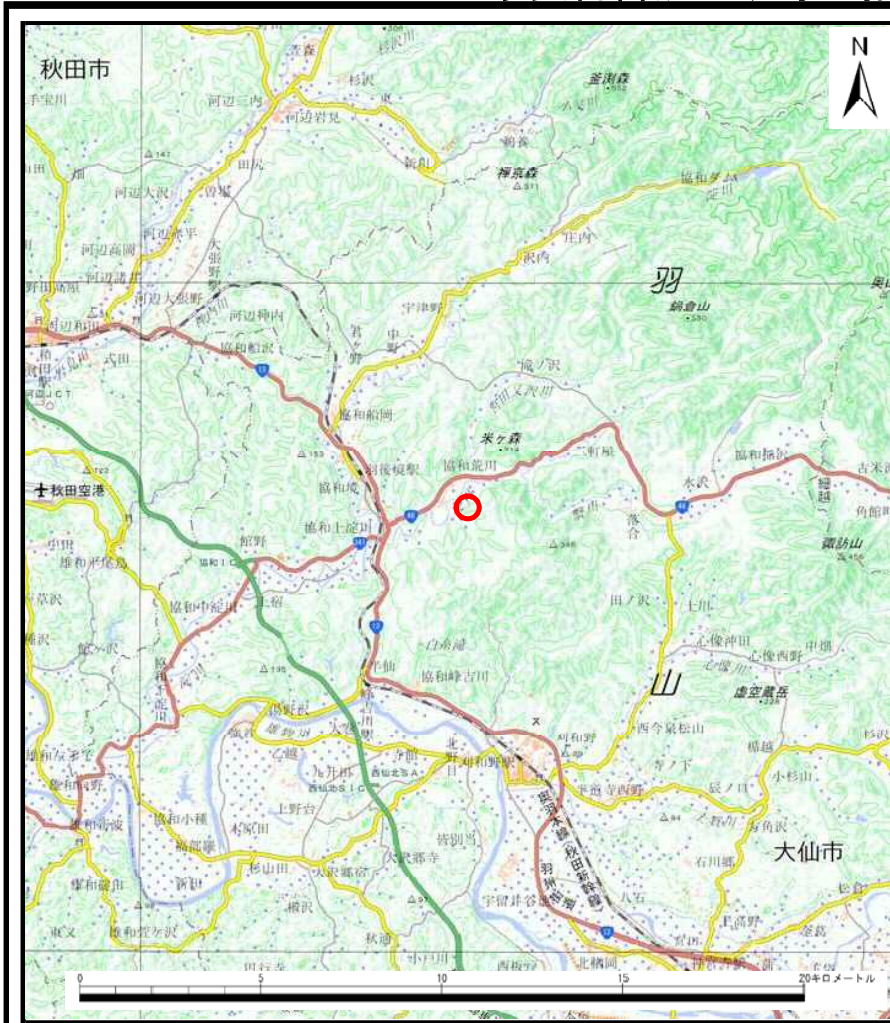
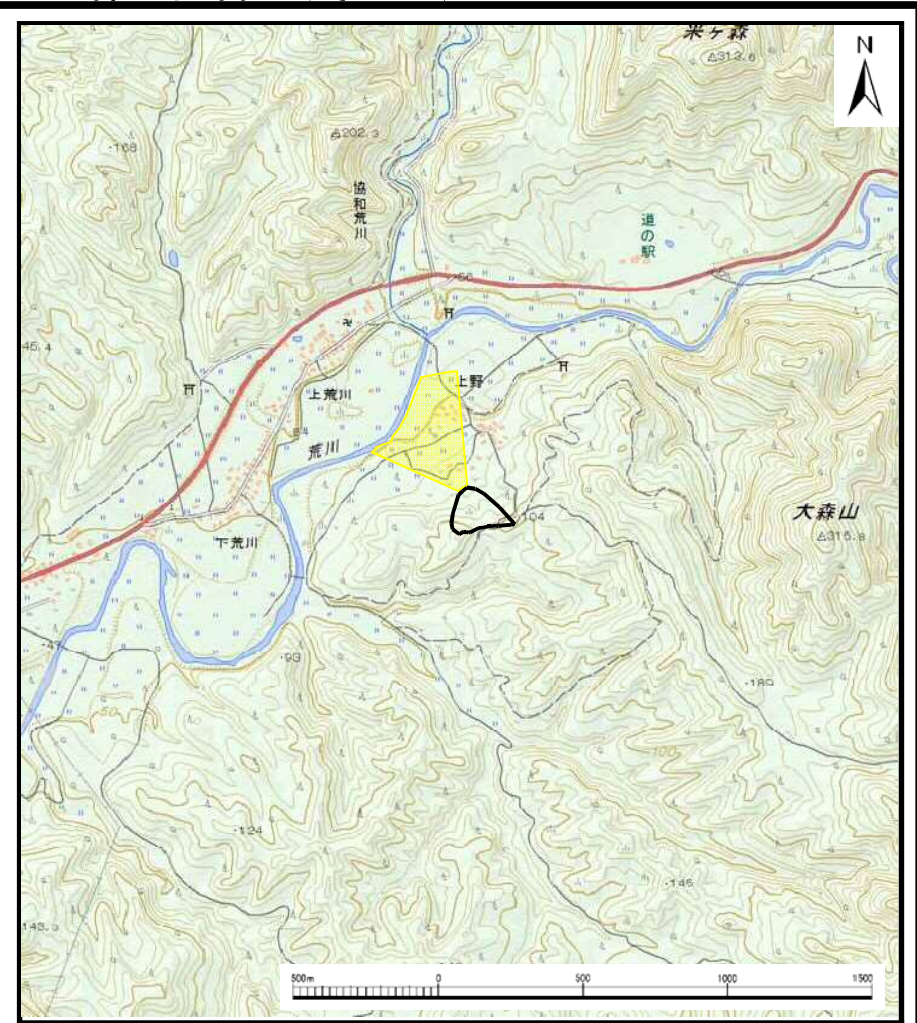


土砂災害警戒区域等の指定の公示に係る図書（その1）



(1/200,000)



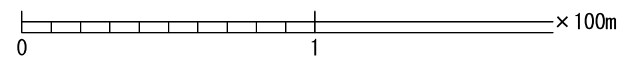
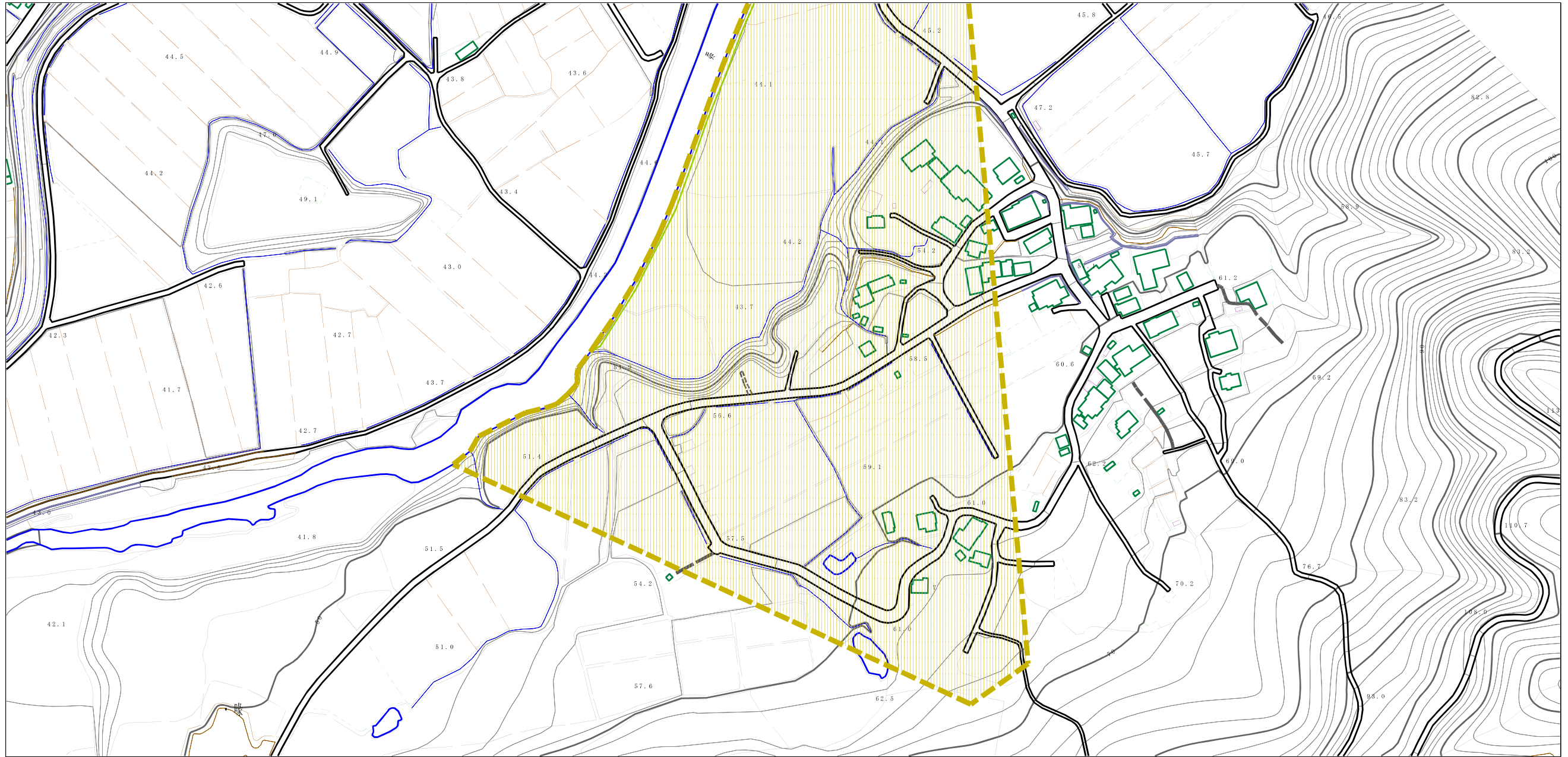
(1/25,000)

様式-1 (土)
土砂災害警戒区域・土砂災害特別警戒区域 位置図

自然現象の種類	土石流
溪流番号	427-I-014
溪流名	上野沢2
所在地	秋田県大仙市協和荒川字上野

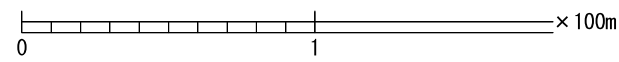
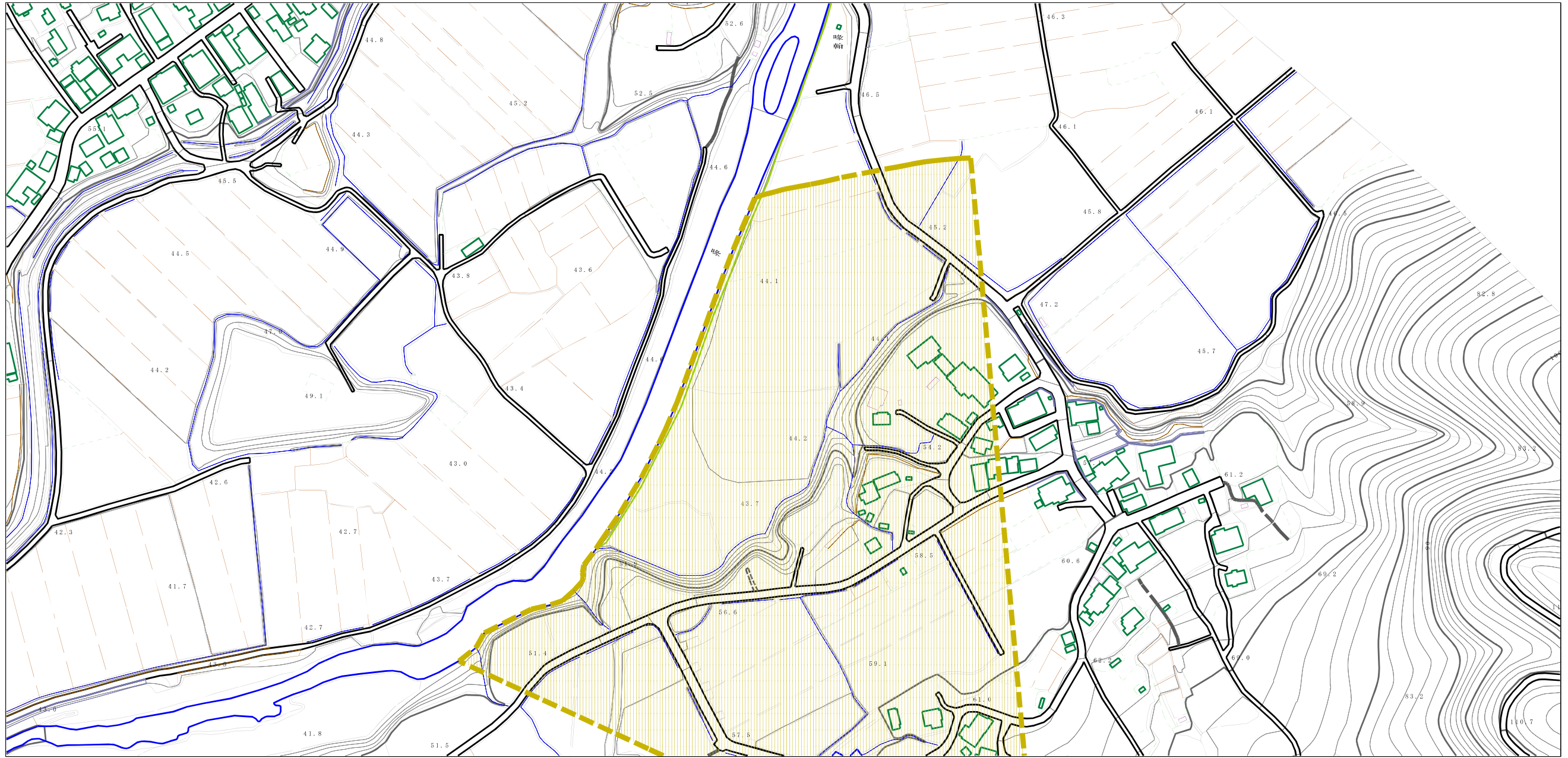
この地図は、国土地理院長の承認を得て、同院発行の電子地形図25000及び電子地形図20万を複製したものである。（承認番号 平29情複、第679号）

土砂災害警戒区域等の指定の公示に係る図書（その2）



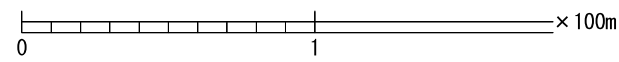
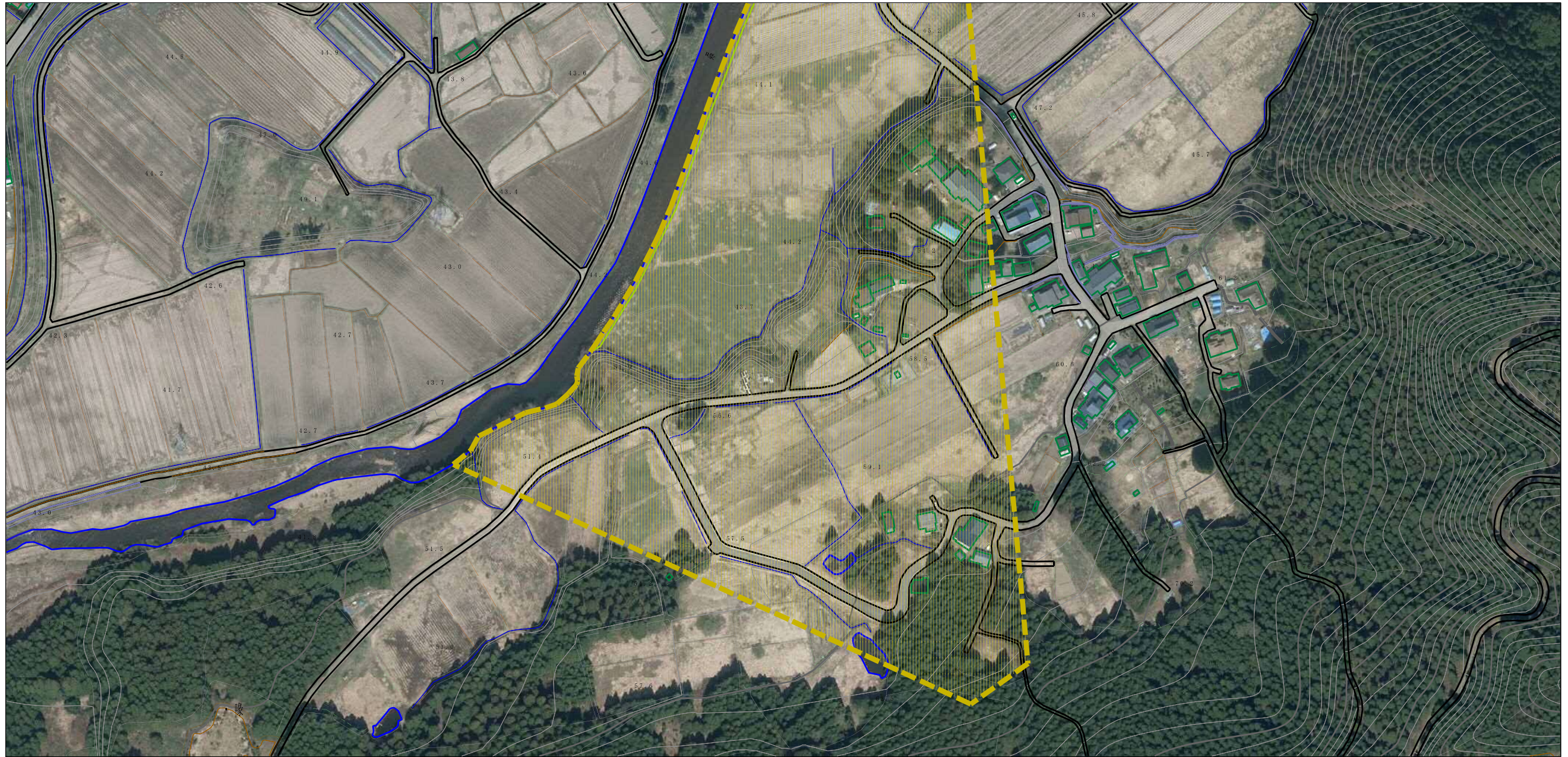
様式-2（土） 土砂災害警戒区域・土砂災害特別警戒区域 区域図	土砂災害防止法施行令第二条の基準に該当する区域		N 縮尺 1:2,500	自然現象の種類	土石流	溪流番号	427-I-014
	土砂災害防止法施行令第三条の基準に該当する区域	土石流の高さが1mを超える場合、土石等の移動による力が50kN/mを超える区域 土石流の高さが1mを超える場合、土石等の移動による力が50kN/m以下の区域		 	告示番号	第100号	溪流名
	それ以外の区域			告示年月日	平成30年2月16日	所在地	秋田県大仙市協和荒川字上野


土砂災害警戒区域等の指定の公示に係る図書（その2）



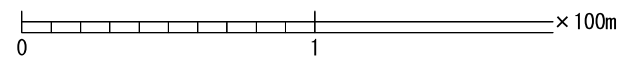
様式-2 (土) 土砂災害警戒区域・土砂災害特別警戒区域 区域図	土砂災害防止法施行令第二条の基準に該当する区域		N 縮尺 1:2,500	自然現象 の種類	土石流	溪流番号 427-I-014	
	土砂災害防止 法施行令第三 条の基準に該 当する区域			告示番号	第100号	溪流名	上野沢2
	それ以外の区域			告示年月日	平成30年2月16日	所在地	秋田県大仙市協和荒川 字上野





参考資料 (その3)



参考資料	土砂災害防止法施行令第二条の基準に該当する区域		 縮尺 1:2,500	自然現象の種類	土石流	溪流番号	427-I-014	
	土砂災害防止法施行令第三条の基準に該当する区域	土石流の高さが1mを超える場合、土石等の移動による力が50kN/mを超える区域		告示番号	第100号	溪流名	上野沢2	
		土石流の高さが1mを超える場合、土石等の移動による力が50kN/m以下の区域		告示年月日	平成30年2月16日	所在地	秋田県大仙市協和荒川字上野	
		それ以外の区域						

参考資料 (その3)



参考資料	土砂災害防止法施行令第二条の基準に該当する区域			N 縮尺 1:2,500	自然現象の種類	土石流	溪流番号	427-I-014
	土砂災害防止法施行令第三条の基準に該当する区域	土石流の高さが1mを超える場合、土石等の移動による力が50kN/mを超える区域			告示番号	第100号	溪流名	上野沢2
		土石流の高さが1mを超える場合、土石等の移動による力が50kN/m以下の区域			告示年月日	平成30年2月16日	所在地	秋田県大仙市協和荒川字上野
		それ以外の区域						

土砂災害警戒区域等の指定の公示に係る図書（その3）

横断測線の区間	土石流の力 (kN/m ²)	土石流の高さ (m)	区分	横断測線の区間	土石流の力 (kN/m ²)	土石流の高さ (m)	区分
0~1	7.83	0.83	Y	26~27	0.00	0.00	
1~2	8.25	0.81	Y	27~28	0.00	0.00	
2~3	8.63	0.79	Y	28~29	0.00	0.00	
3~4	8.99	0.78	Y	29~30	0.00	0.00	
4~5	9.27	0.77	Y	30~31	0.00	0.00	
5~6	8.71	0.79	Y				
6~7	8.23	0.81	Y				
7~8	7.35	0.86	Y				
8~9	6.01	0.91	Y				
9~10	5.41	0.93	Y				
10~11	11.06	1.33	Y				
11~12	19.98	1.45	Y				
12~13	8.36	0.77	Y				
13~14	8.01	0.79	Y				
14~15	7.72	0.80	Y				
15~16	7.79	0.80	Y				
16~17	8.22	0.78	Y				
17~18	7.99	0.79	Y				
18~19	7.42	0.82	Y				
19~20	7.06	0.84	Y				
20~21	5.69	0.94	Y				
21~22	1.27	1.77					
22~23	0.70	2.38					
23~24	0.07	7.52					
24~25	0.15	5.04					
25~26	0.00	0.00					

様式-3 (土) 建築物の構造の規制に必要な衝撃に関する事項	自然現象の種類	土石流	溪流番号	427-I-014
	告示番号	第100号	溪流名	上野沢2
	告示年月日	平成30年2月16日	所在地	秋田県大仙市協和荒川字上野