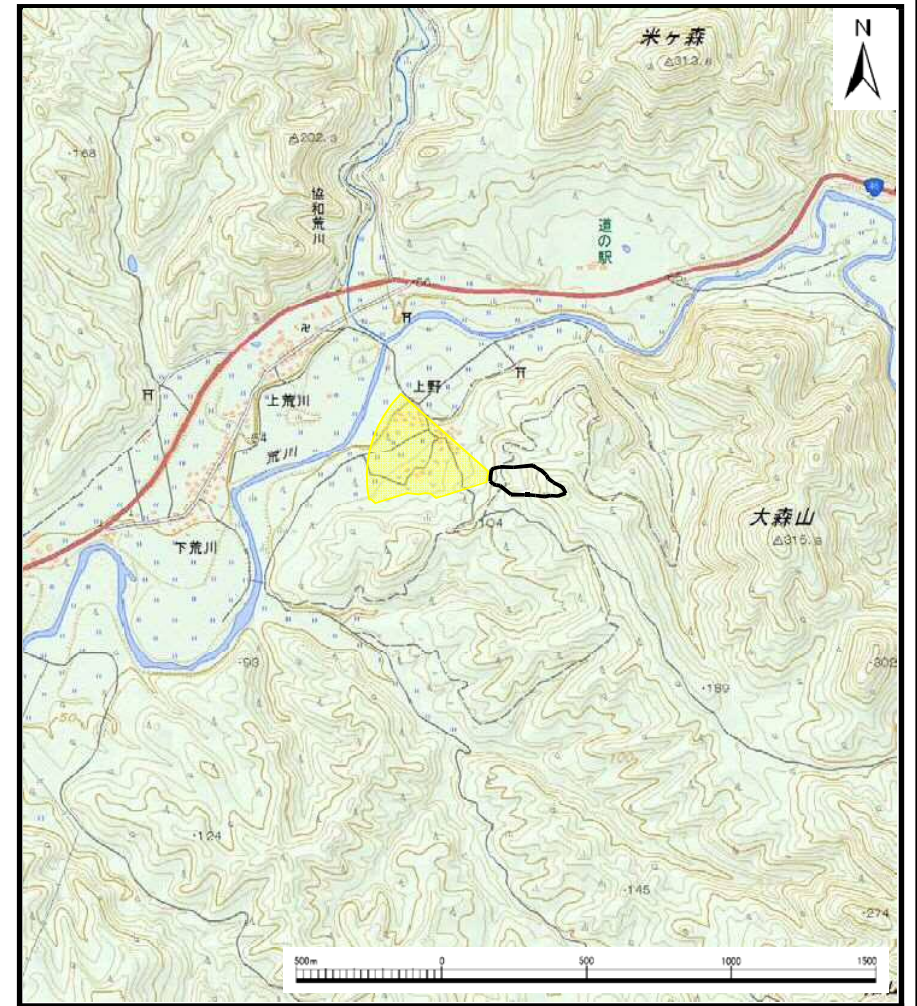


土砂災害警戒区域等の指定の公示に係る図書（その1）



(1/200,000)



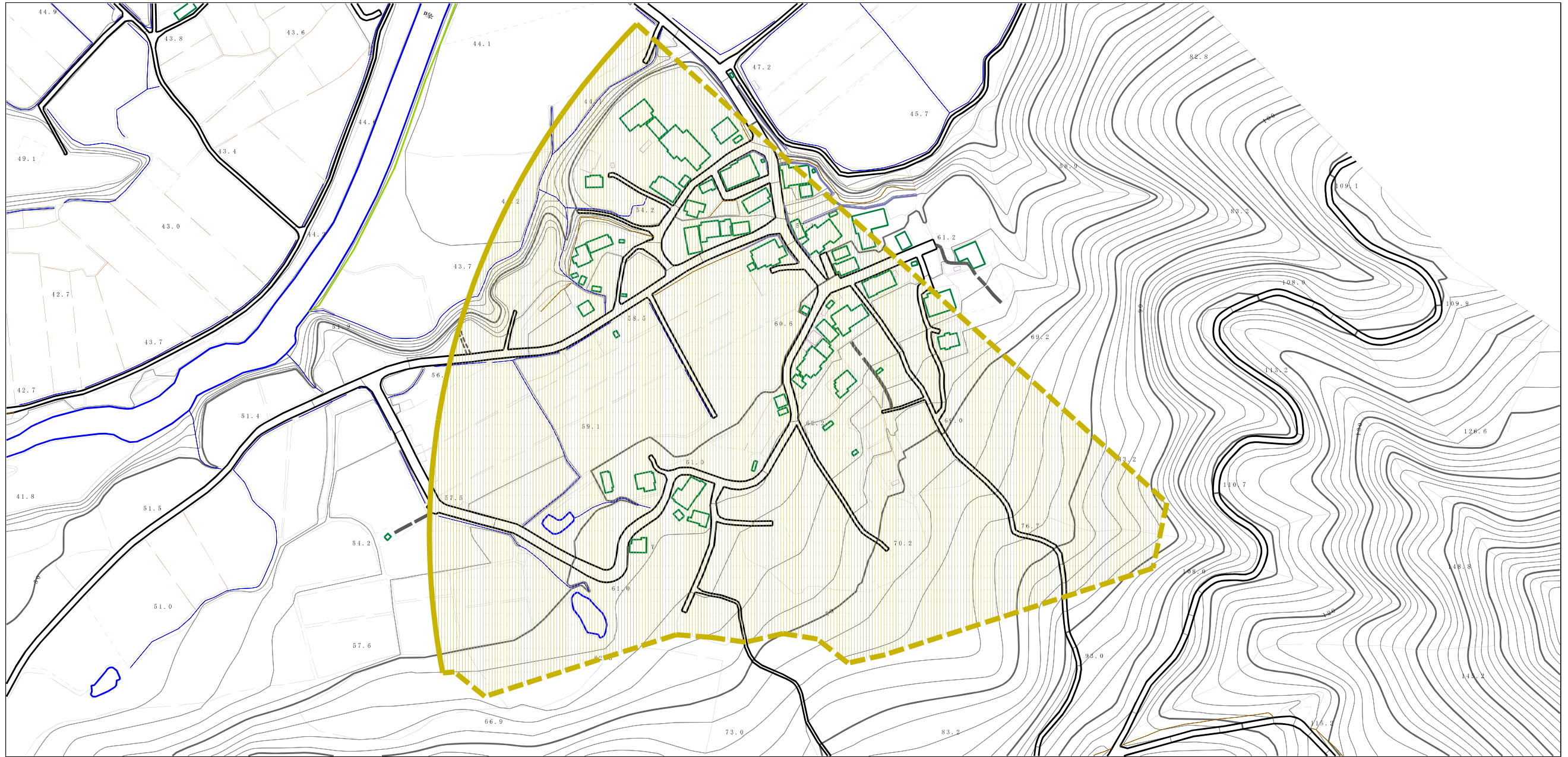
(1/25,000)

様式-1 (土)
土砂災害警戒区域・土砂災害特別警戒区域 位置図

自然現象の種類	土石流
溪流番号	427-I-013
溪流名	上野沢1
所在地	秋田県大仙市協和荒川字上野

この地図は、国土地理院長の承認を得て、同院発行の電子地形図25000及び電子地形図20万を複製したものである。（承認番号 平29情複、 第679号）

土砂災害警戒区域等の指定の公示に係る図書（その2）



0 1 × 100m

様式-2（土）

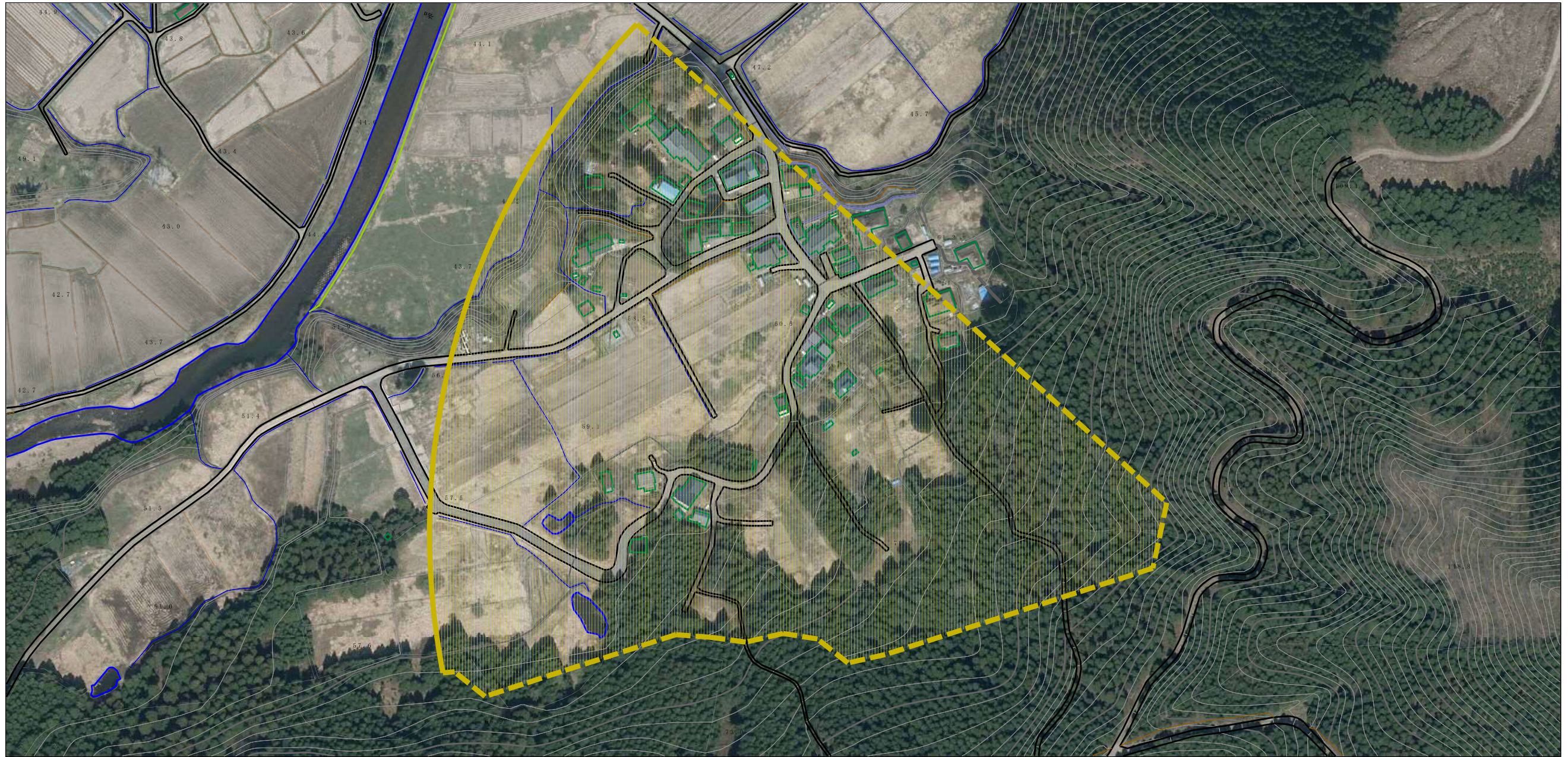
土砂災害警戒区域・土砂災害特別警戒区域
区域図

土砂災害防止法施行令第二条の基準に該当する区域	
土砂災害防止法施行令第三条の基準に該当する区域	
それ以外の区域	

N
縮尺
1:2,500

自然現象の種類	土石流	溪流番号	427-I-013
告示番号	第100号	溪流名	上野沢1
告示年月日	平成30年2月16日	所在地	秋田県大仙市協和荒川 字上野

参考資料 (その3)



0 1 × 100m

参考資料	土砂災害防止法施行令第二条の基準に該当する区域		N 縮尺 1:2,500	自然現象の種類	土石流	溪流番号	427-I-013
	土砂災害防止法施行令第三条の基準に該当する区域			告示番号	第100号	溪流名	上野沢1
	それ以外の区域			告示年月日	平成30年2月16日	所在地	秋田県大仙市協和荒川 字上野

土砂災害警戒区域等の指定の公示に係る図書（その3）

横断測線の区間	土石流の力 (kN/m ²)	土石流の高さ (m)	区分	横断測線の区間	土石流の力 (kN/m ²)	土石流の高さ (m)	区分
0~1	12.95	0.32	Y				
1~2	12.16	0.33	Y				
2~3	5.77	0.21	Y				
3~4	3.85	0.17	Y				
4~5	2.79	0.15	Y				
5~6	2.47	0.14	Y				
6~7	2.20	0.14	Y				
7~8	1.66	0.13	Y				
8~9	1.36	0.13	Y				
9~10	1.10	0.13	Y				
10~11	1.04	0.13	Y				
11~12	1.00	0.13	Y				
12~13	0.86	0.13	Y				
13~14	0.79	0.13	Y				
14~15	0.72	0.13	Y				
15~16	0.68	0.13	Y				
16~17	0.61	0.14	Y				
17~18	0.54	0.14	Y				
18~19	0.48	0.15	Y				
19~20	0.42	0.15	Y				
20~21	0.33	0.17	Y				
21~22	0.30	0.17					
22~23	0.30	0.17					

様式－3（土） 建築物の構造の規制に必要な衝撃に関する事項	自然現象の種類	土石流	溪流番号	427-I-013
	告示番号	第100号	溪流名	上野沢1
	告示年月日	平成30年2月16日	所在地	秋田県大仙市協和荒川字上野