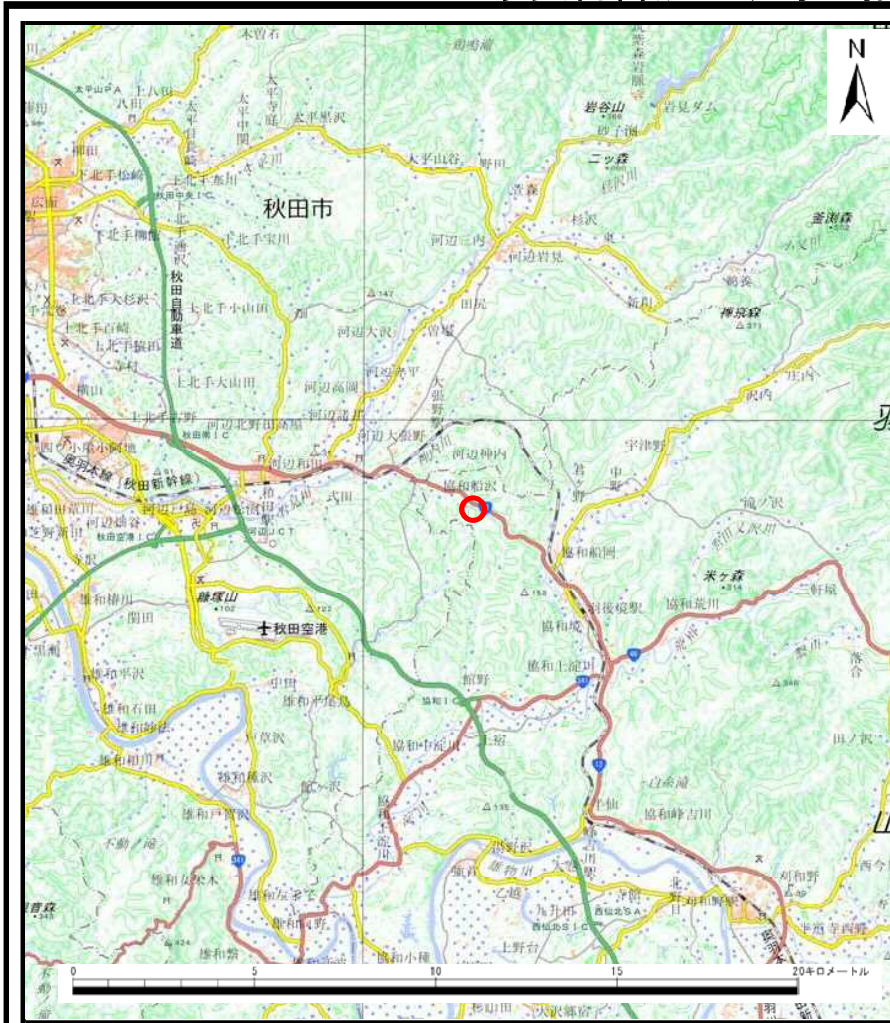
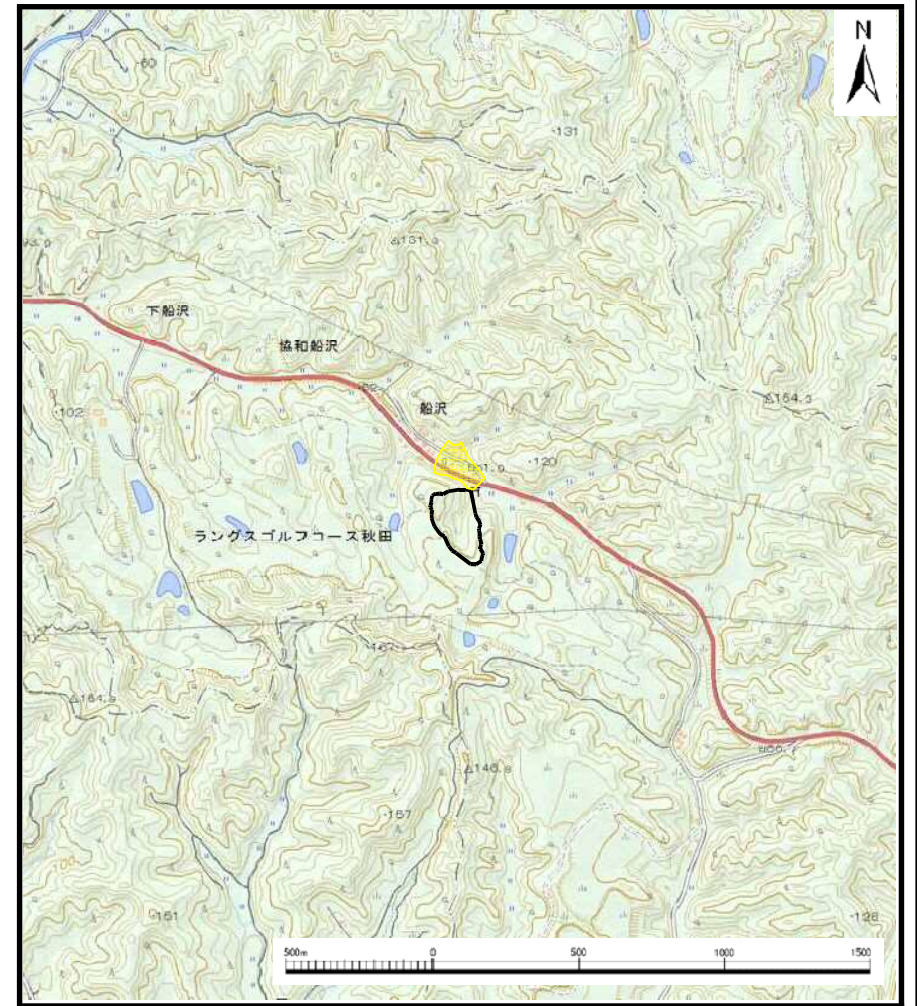


土砂災害警戒区域等の指定の公示に係る図書（その1）



(1/200,000)



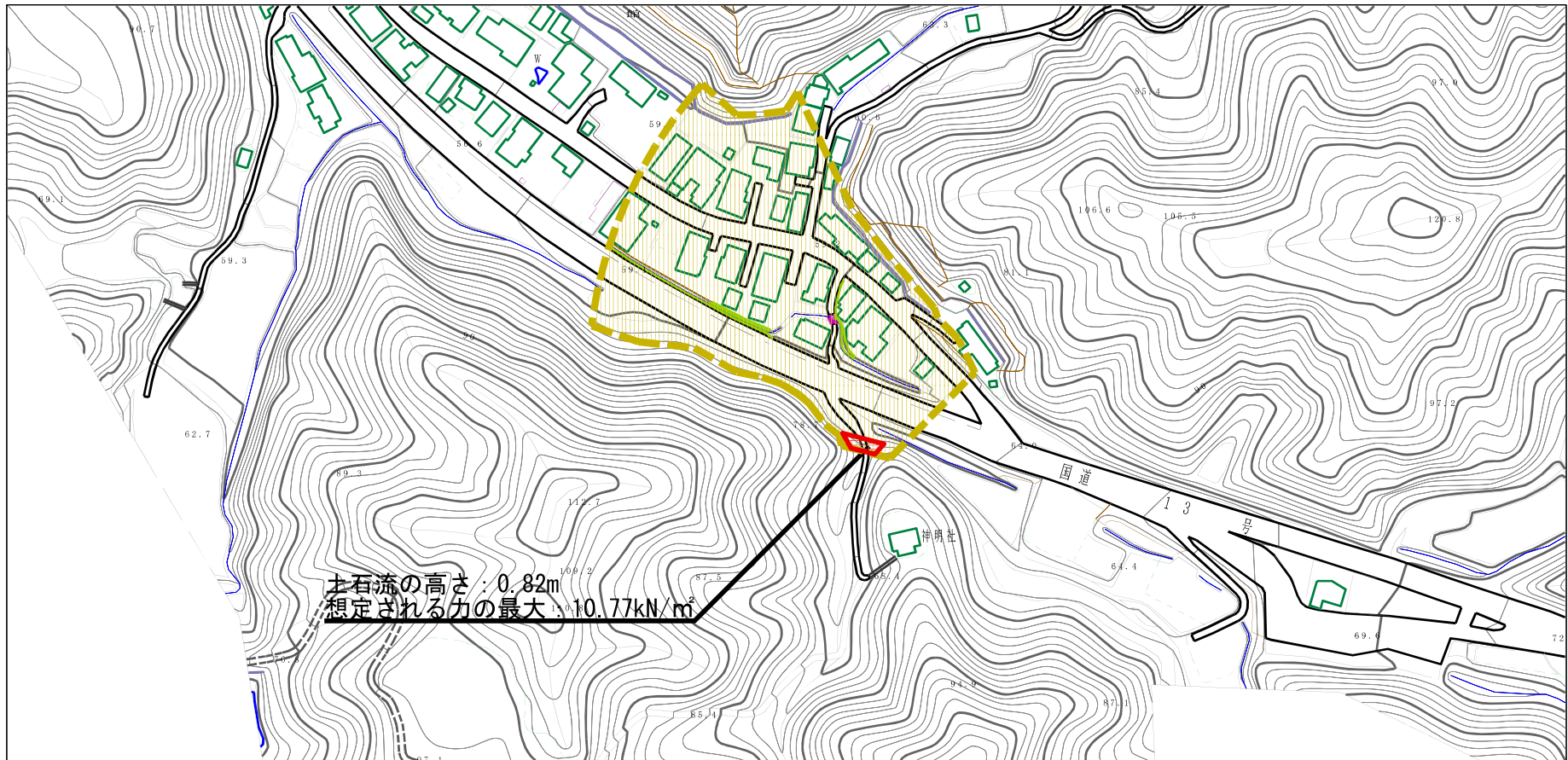
(1/25,000)

様式-1 (土)
土砂災害警戒区域・土砂災害特別警戒区域 位置図

自然現象の種類	土石流
溪流番号	427-II-016
溪流名	船沢沢
所在地	秋田県大仙市協和船沢字船沢

この地図は、国土地理院長の承認を得て、同院発行の電子地形図25000及び電子地形図20万を複製したものである。（承認番号 平29情複、第679号）

土石災害警戒区域等の指定の公示に係る図書（その2）



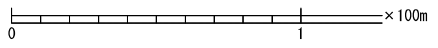
0 1 ×100m


様式-2 (土) 土石災害警戒区域・土石災害特別警戒区域 区域図	土石災害防止法施行令第二条の基準に該当する区域			自然現象 の種類	土石流	溪流番号	427-II-016	
	土石災害防止 法施行令第三 条の基準に該 当する区域	土石流の高さが1mを超える場合、土石等の 移動による力が50kN/mを超える区域		縮尺 1:2,500	告示番号	第99号	溪流名	船沢沢
		土石流の高さが1mを超える場合、土石等の 移動による力が50kN/m以下の区域			告示年月日	平成30年2月16日	所在地	秋田県大仙市協和船沢 字船沢
それ以外の区域								

参考資料 (その3)



土石流の高さ: 0.82m
 想定される力の最大: 10.77kN/m²



参考資料	土砂災害防止法施行令第二条の基準に該当する区域		 縮尺 1:2,500	自然現象の種類	土石流	溪流番号	427-II-016
	土砂災害防止法施行令第三条の基準に該当する区域	土石流の高さが1mを超える場合、土石等の移動による力が50kN/mを超える区域		告示番号	第99号	溪流名	船沢沢
		土石流の高さが1mを超える場合、土石等の移動による力が50kN/m以下の区域		告示年月日	平成30年2月16日	所在地	秋田県大仙市協和船沢字船沢
	それ以外の区域						

