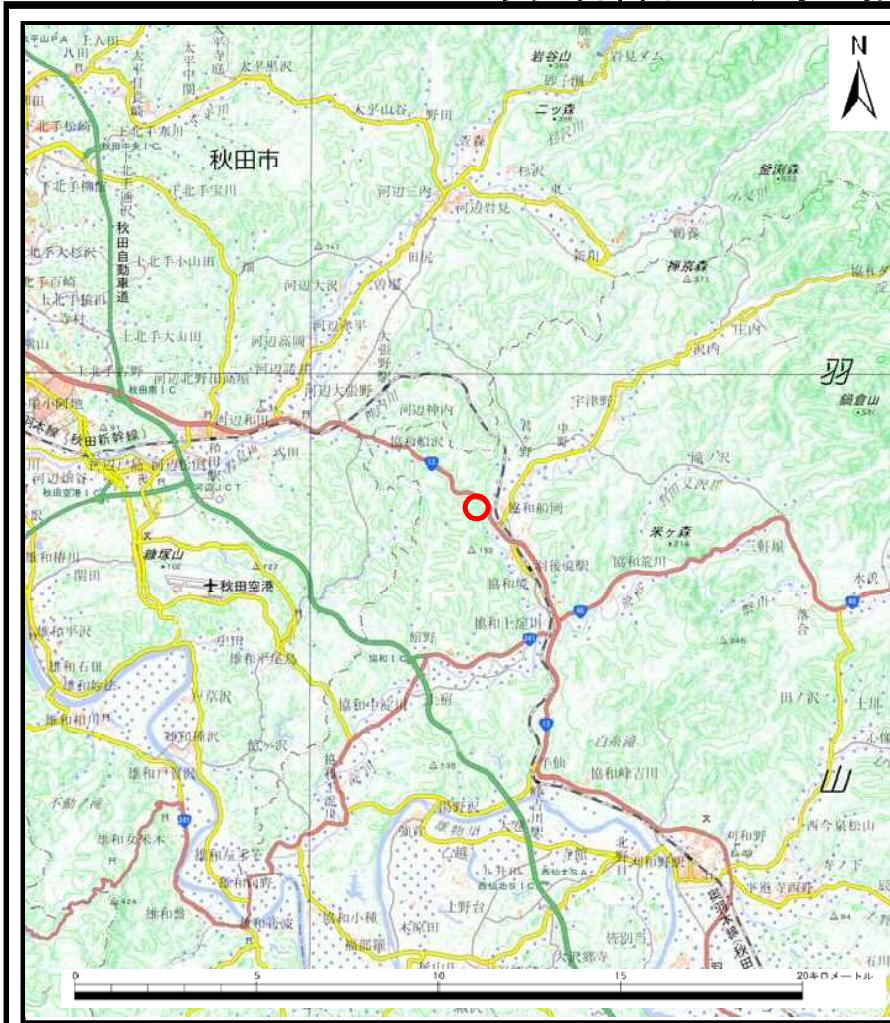
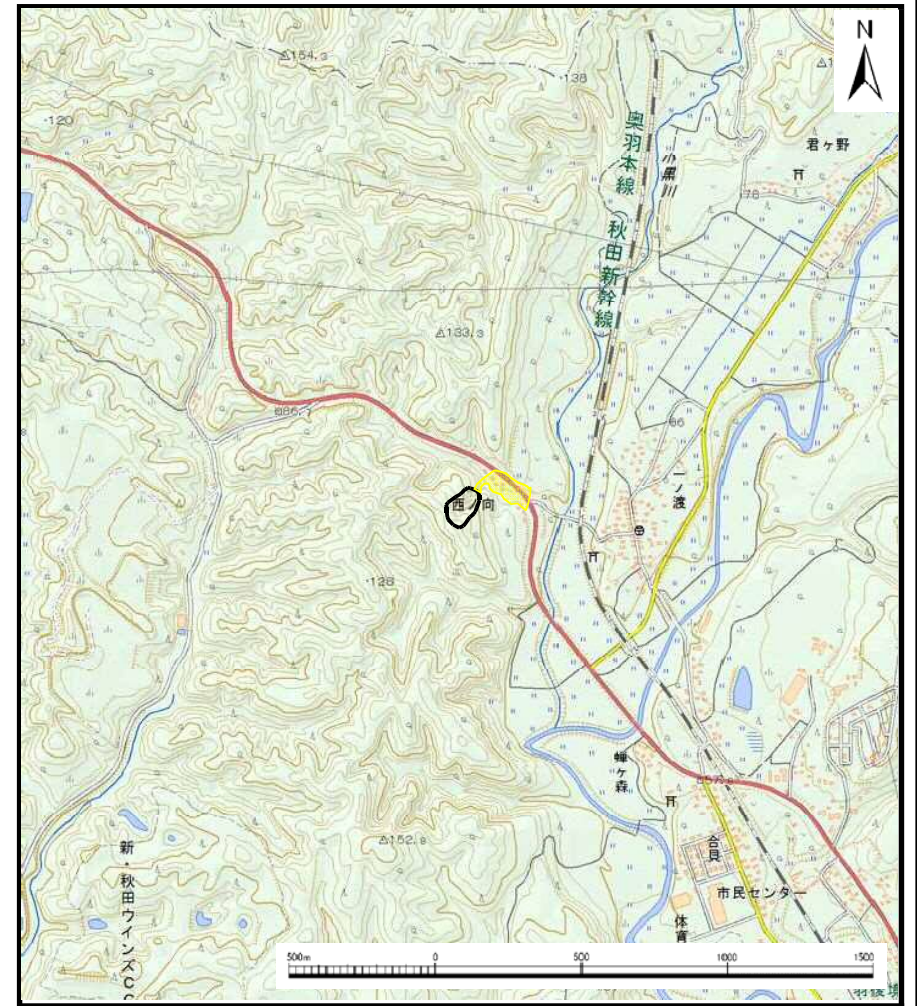


# 土砂災害警戒区域等の指定の公示に係る図書（その1）



(1/200,000)



(1/25,000)

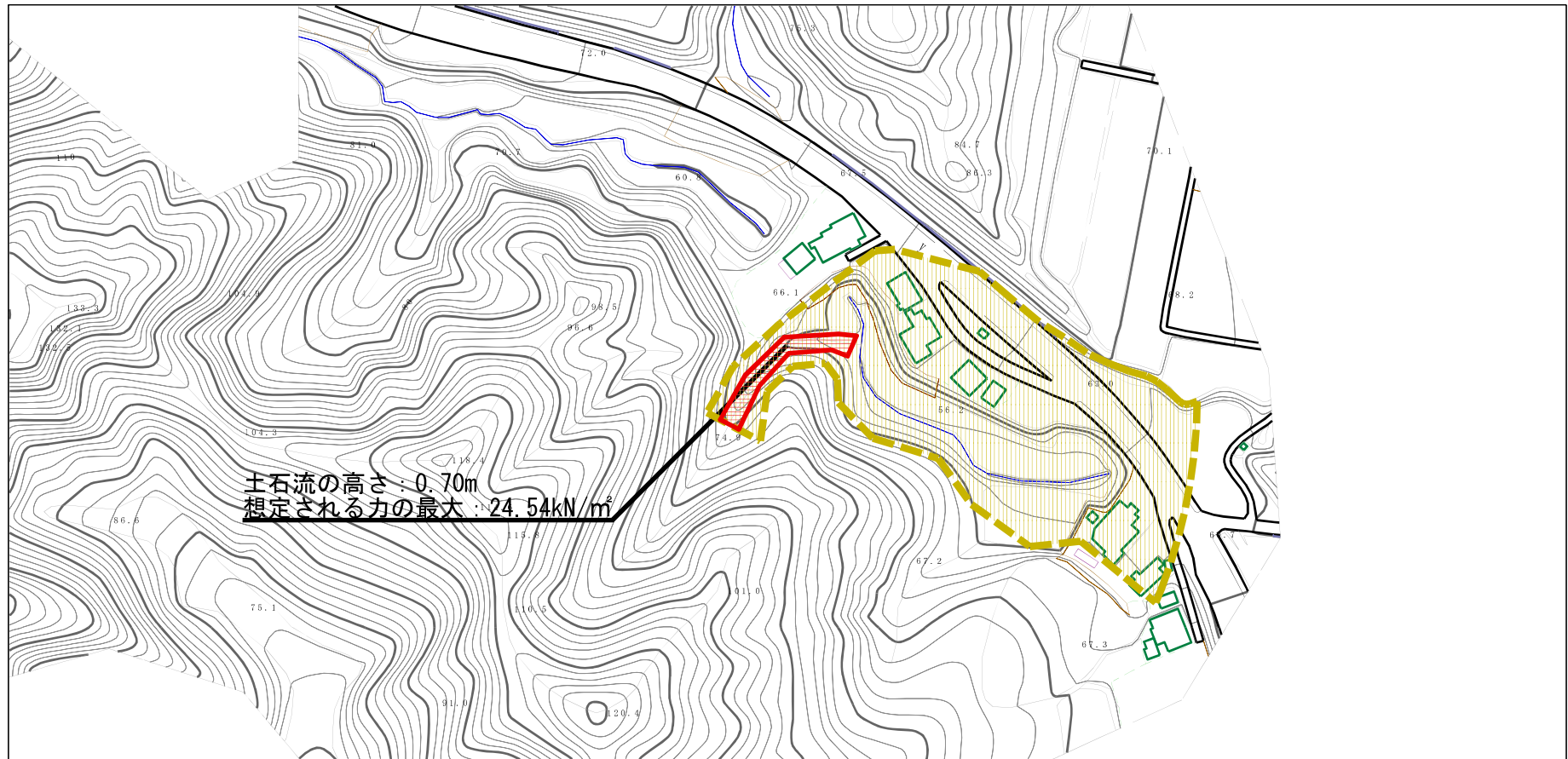
様式-1(土)  
土砂災害警戒区域・土砂災害特別警戒区域 位置図

自然現象の種類	土石流
溪流番号	427-II-013
溪流名	西ノ向沢2
所在地	秋田県大仙市協和船岡字西ノ向

この地図は、国土地理院長の承認を得て、同院発行の電子地形図25000及び電子地形図20万を複製したものである。（承認番号 平29情複、第679号）



# 土砂災害警戒区域等の指定の公示に係る図書（その2）



0 1 ×100m

様式-2 (土)

土砂災害警戒区域・土砂災害特別警戒区域  
区域図

土砂災害防止法施行令第二条の基準に該当する区域

土石流の高さが1mを超える場合、土石等の  
移動による力が50kN/mを超える区域

土石流の高さが1mを超える場合、土石等の  
移動による力が50kN/m以下の区域

それ以外の区域



縮尺  
1:2,500

自然現象  
の種類

土石流

告示番号

第99号

告示年月日

平成30年2月16日

溪流番号

427-II-013

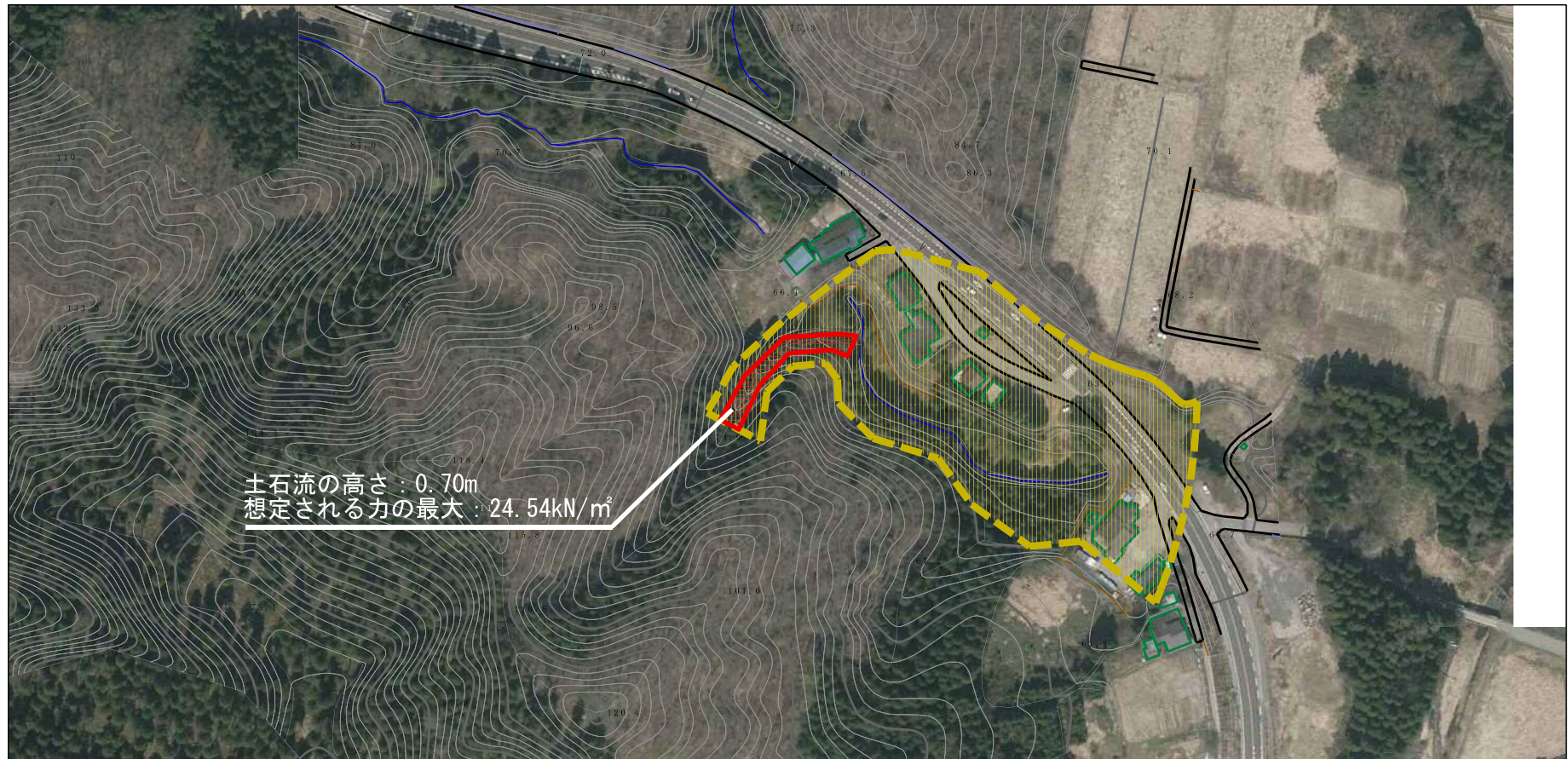
溪流名

西ノ向沢2

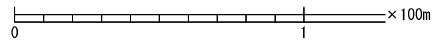
所在地

秋田県大仙市協和船岡字  
西ノ向




# 参考資料 (その3)



土石流の高さ: 0.70m  
 想定される力の最大: 24.54kN/m<sup>2</sup>



参考資料

参考資料	土砂災害防止法施行令第二条の基準に該当する区域		N 縮尺 1:2,500	自然現象の種類	土石流	溪流番号	427-II-013
	土石流の高さが1mを超える場合、土石等の移動による力が50kN/mを超える区域			告示番号	第99号	溪流名	西ノ向沢2
	土石流の高さが1mを超える場合、土石等の移動による力が50kN/m以下の区域			告示年月日	平成30年2月16日	所在地	秋田県大仙市協和船岡字西ノ向
土砂災害防止法施行令第三条の基準に該当する区域	それ以外の区域	