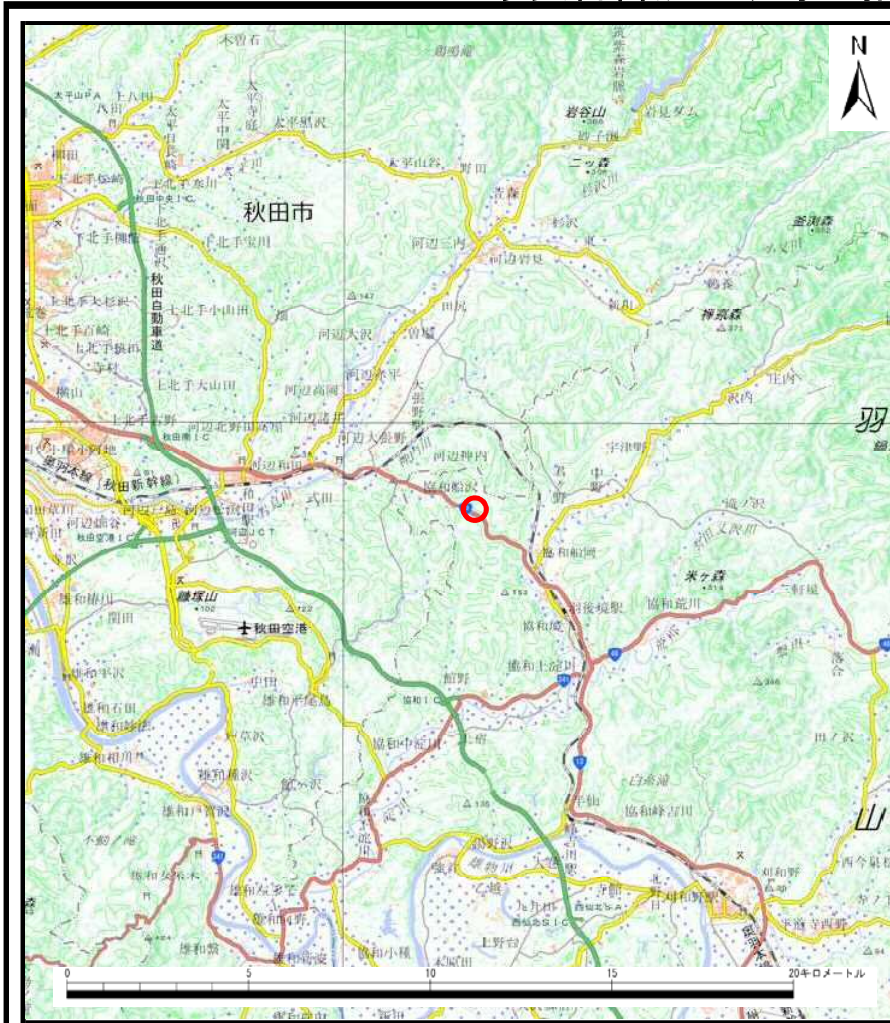
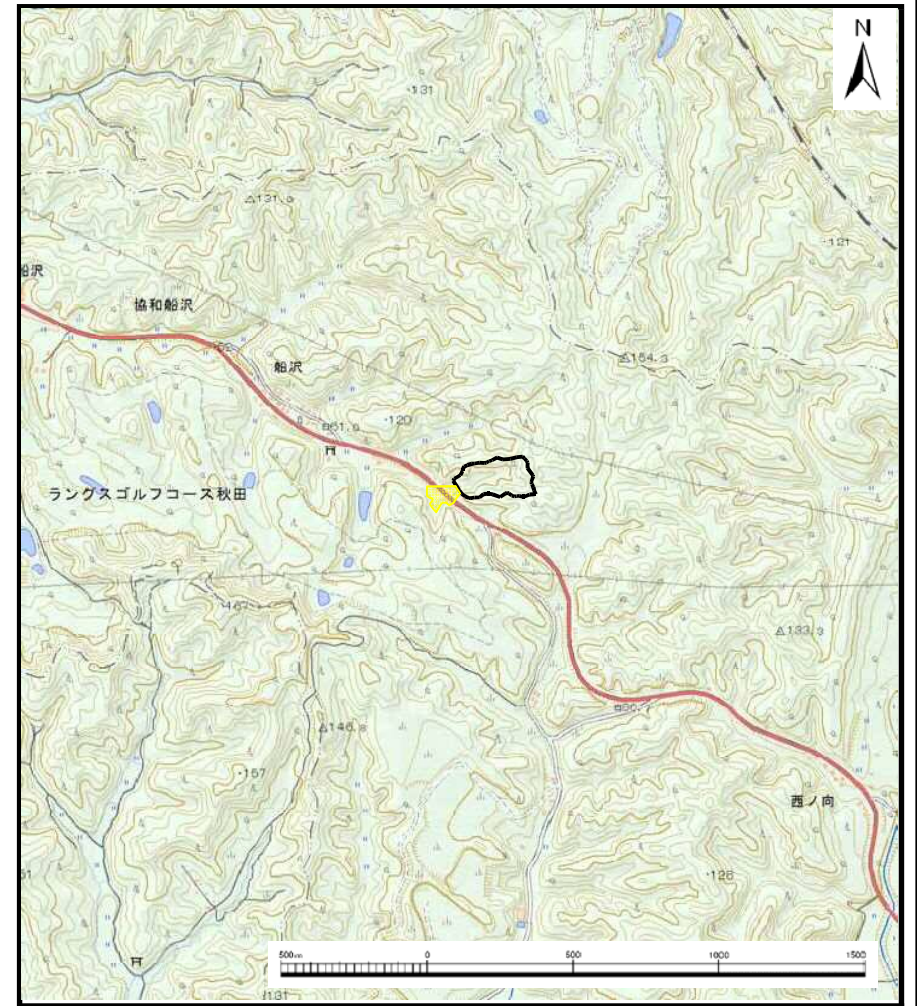


# 土砂災害警戒区域等の指定の公示に係る図書（その1）



(1/200,000)



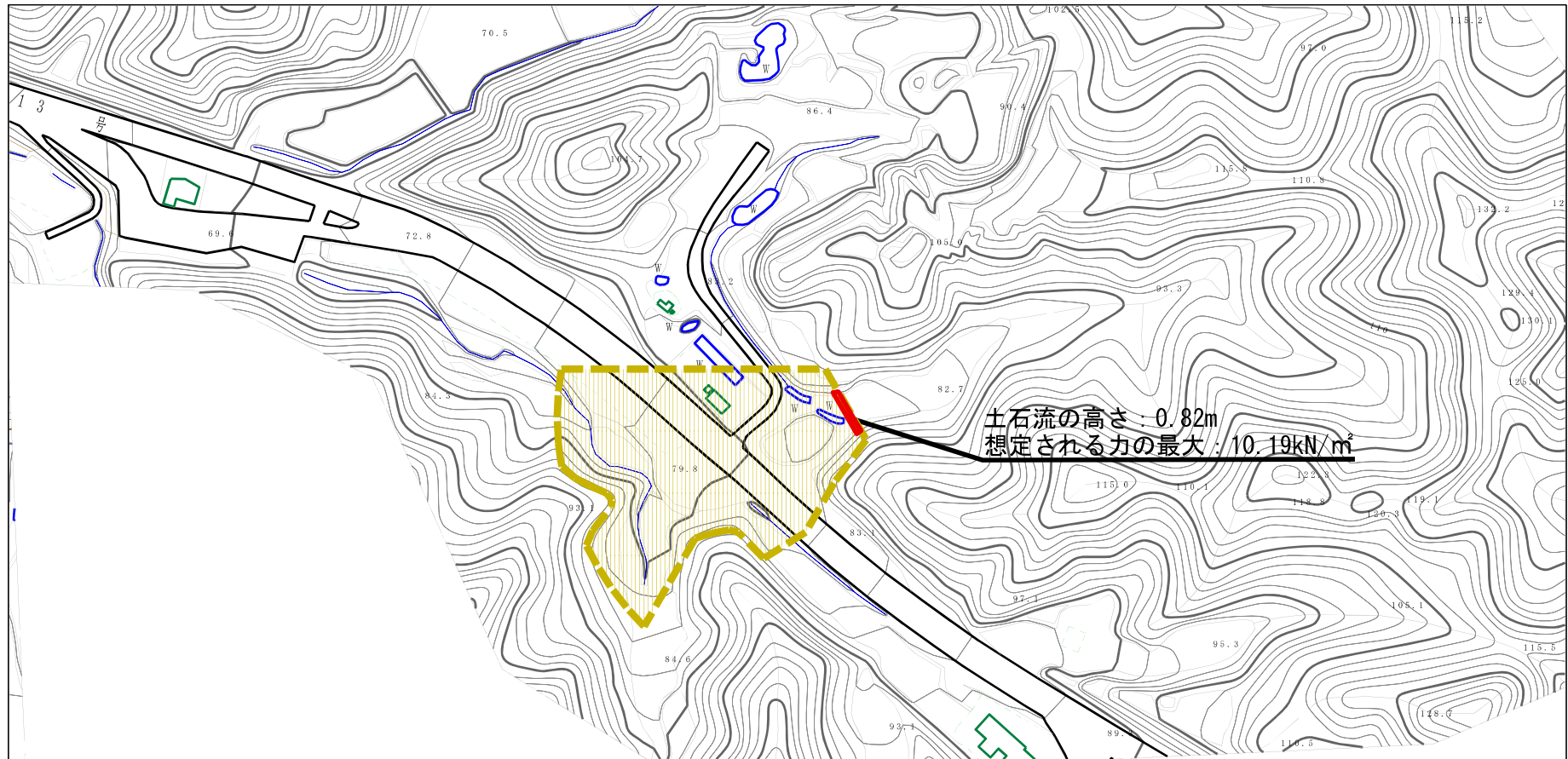
(1/25,000)

様式-1(土)  
土砂災害警戒区域・土砂災害特別警戒区域 位置図

自然現象の種類	土石流
溪流番号	427-I-018
溪流名	上木沢
所在地	秋田県大仙市協和船沢字上木沢及び船沢

この地図は、国土地理院長の承認を得て、同院発行の電子地形図25000及び電子地形図20万を複製したものである。(承認番号 平29情複、第679号)

# 土砂災害警戒区域等の指定の公示に係る図書（その2）



0 1 ×100m

様式-2 (土)

土砂災害警戒区域・土砂災害特別警戒区域  
区域図

土砂災害防止法施行令第二条の基準に該当する区域

土石流の高さが1mを超える場合、土石等の  
移動による力が50kN/m<sup>2</sup>を超える区域

土石流の高さが1mを超える場合、土石等の  
移動による力が50kN/m<sup>2</sup>以下の区域

それ以外の区域



縮尺  
1:2,500

自然現象  
の種類

土石流

告示番号

第99号

告示年月日

平成30年2月16日

溪流番号

427-I-018

溪流名

上木沢


所在地

秋田県大仙市協和船沢  
字上木沢及び船沢

# 参考資料 (その3)



## 参考資料

参考資料	土砂災害防止法施行令第二条の基準に該当する区域		 縮尺 1:2,500	自然現象の種類	土石流	溪流番号	427-I-018
	土砂災害防止法施行令第三条の基準に該当する区域	土石流の高さが1mを超える場合、土石等の移動による力が50kN/mを超える区域		告示番号	第99号	溪流名	上木沢
		土石流の高さが1mを超える場合、土石等の移動による力が50kN/m以下の区域		告示年月日	平成30年2月16日	所在地	秋田県大仙市協和船沢字上木沢及び船沢
	それ以外の区域						

