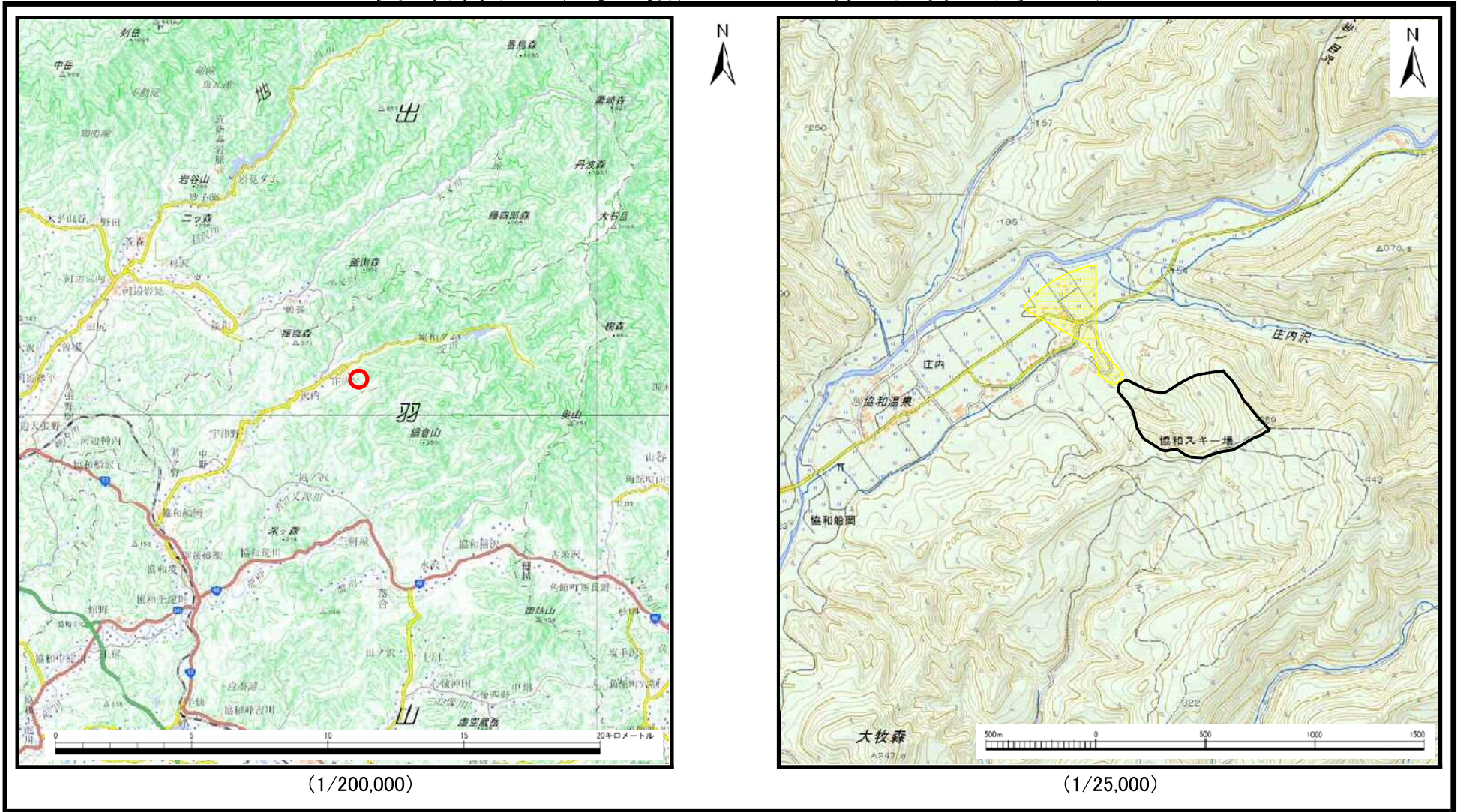


# 土砂災害警戒区域等の指定の公示に係る図書（その1）



(1/200,000)

(1/25,000)

様式-1 (土)

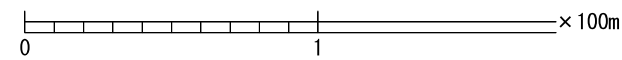
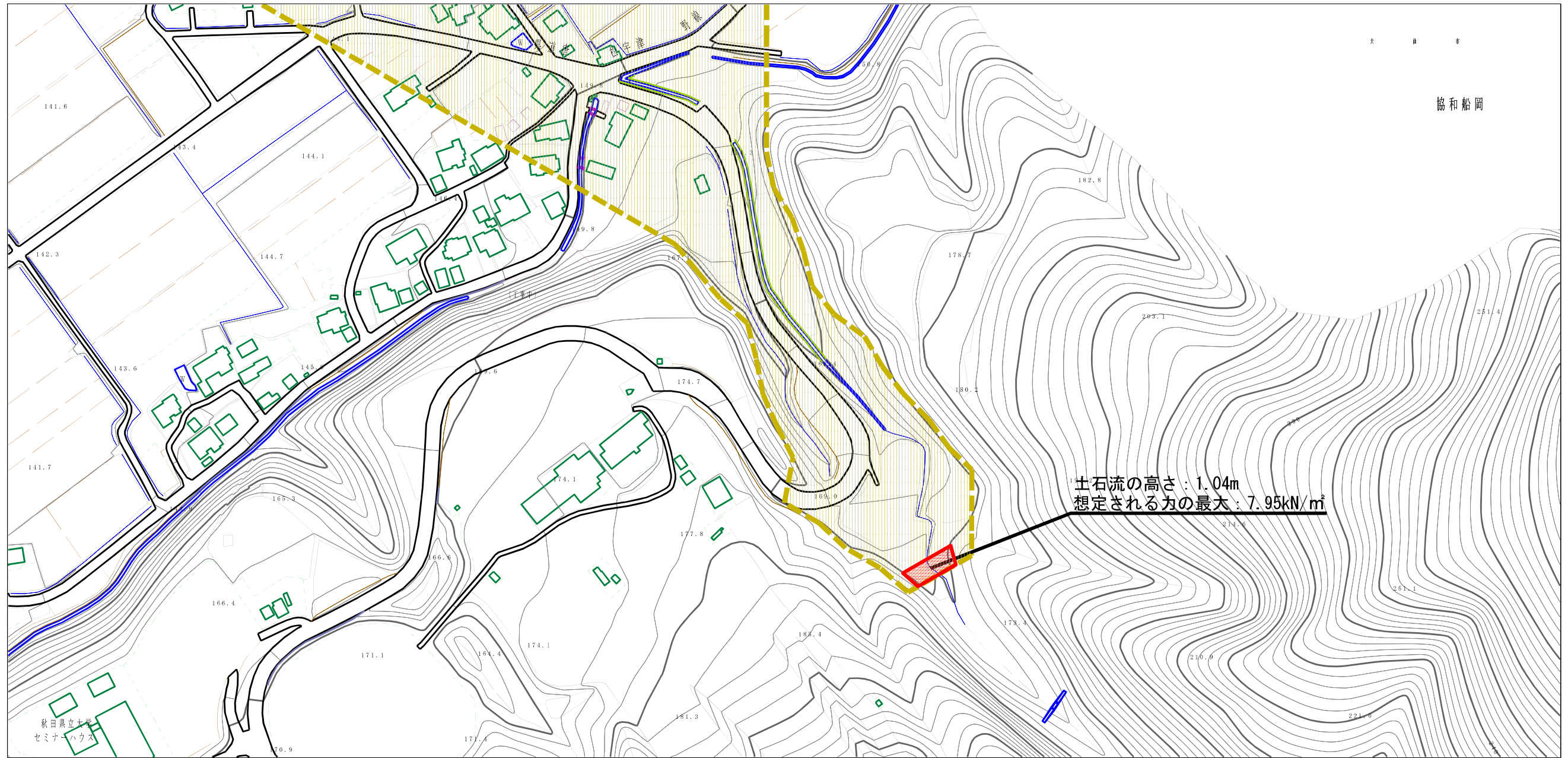
土砂災害警戒区域・土砂災害特別警戒区域 位置図

自然現象の種類	土石流
溪流番号	427-I-009
溪流名	クジビラ沢
所在地	秋田県大仙市協和船岡字上庄内

この地図は、国土地理院長の承認を得て、同院発行の電子地形図25000及び電子地形図20万を複製したものである。（承認番号 平29情複、 第679号）



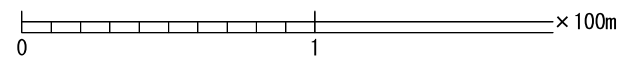
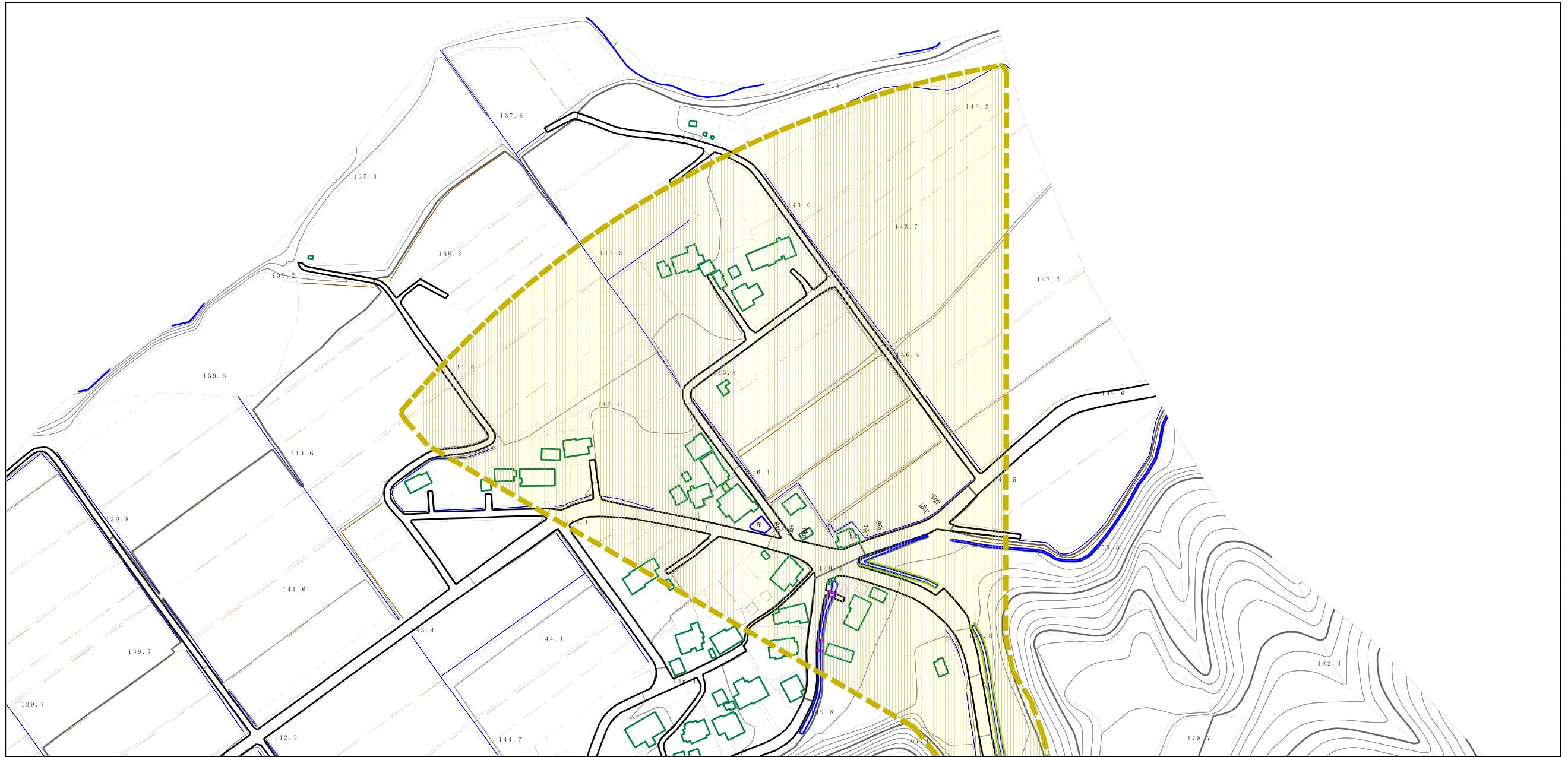
土砂災害警戒区域等の指定の公示に係る図書（その2）



様式-2（土） 土砂災害警戒区域・土砂災害特別警戒区域 区域図	土砂災害防止法施行令第二条の基準に該当する区域		自然現象 の種類 土石流	溪流番号	427-I-009	
	土砂災害防止法施行令第三条の基準に該当する区域			告示番号	第99号	
	それ以外の区域		告示年月日	平成30年2月16日	所在地	秋田県大仙市協和船岡 字上庄内

縮尺  
1:2,500

土砂災害警戒区域等の指定の公示に係る図書（その2）



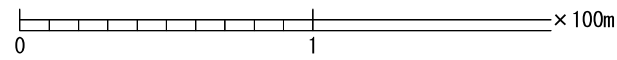
様式-2 (土) 土砂災害警戒区域・土砂災害特別警戒区域 区域図	土砂災害防止法施行令第二条の基準に該当する区域		N 縮尺 1:2,500	自然現象の種類	土石流	溪流番号	427-I-009
	土砂災害防止法施行令第三条の基準に該当する区域			告示番号	第99号	溪流名	クジビラ沢
	それ以外の区域		告示年月日	平成30年2月16日	所在地	秋田県大仙市協和船岡字上庄内	



参考資料 (その3)



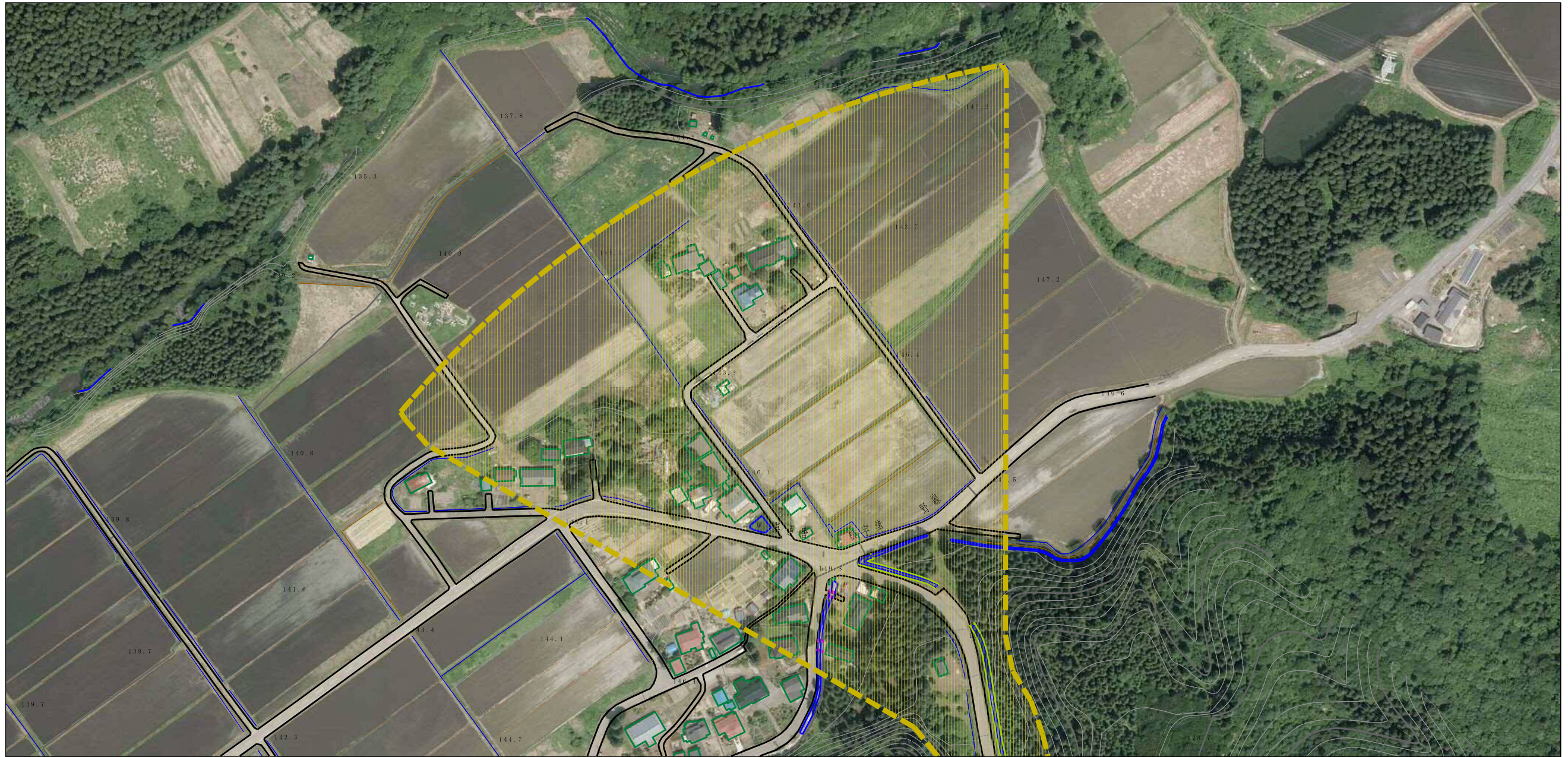
土石流の高さ: 1.04m  
 想定される力の最大: 7.95kN/m<sup>2</sup>



参考資料	土砂災害防止法施行令第二条の基準に該当する区域		N 縮尺 1:2,500	自然現象の種類	土石流	溪流番号	427-I-009
	土砂災害防止法施行令第三条の基準に該当する区域			告示番号	第99号	溪流名	クジビラ沢
	それ以外の区域			告示年月日	平成30年2月16日	所在地	秋田県大仙市協和船岡字上庄内



参考資料 (その3)



0 1 × 100m

参考資料	土砂災害防止法施行令第二条の基準に該当する区域			N 縮尺 1:2,500	自然現象の種類	土石流	溪流番号	427-I-009
	土砂災害防止法施行令第三条の基準に該当する区域	土石流の高さが1mを超える場合、土石等の移動による力が50kN/mを超える区域			告示番号	第99号	溪流名	クジビラ沢
		土石流の高さが1mを超える場合、土石等の移動による力が50kN/m以下の区域			告示年月日	平成30年2月16日	所在地	秋田県大仙市協和船岡字上庄内
		それ以外の区域						



## 土砂災害警戒区域等の指定の公示に係る図書（その3）

横断測線の区間	土石流の力 (kN/m <sup>2</sup> )	土石流の高さ (m)	区分	横断測線の区間	土石流の力 (kN/m <sup>2</sup> )	土石流の高さ (m)	区分
0~1	7.95	1.04	R	26~27	5.91	1.02	Y
1~2	6.81	0.98	Y	27~28	5.53	1.05	Y
2~3	6.69	0.98	Y	28~29	5.01	1.09	Y
3~4	6.67	0.98	Y	29~30	4.50	1.14	Y
4~5	5.62	1.04	Y	30~31	4.46	1.14	
5~6	5.25	1.06	Y	31~32	3.57	1.24	
6~7	5.39	1.04	Y	32~33	3.07	1.32	
7~8	5.48	1.04	Y	33~34	4.33	1.11	
8~9	12.08	1.47	Y	34~35	4.32	1.12	
9~10	7.76	0.89	Y				
10~11	7.32	0.91	Y				
11~12	6.52	0.97	Y				
12~13	6.78	0.95	Y				
13~14	6.13	1.00	Y				
14~15	7.13	0.93	Y				
15~16	7.08	0.93	Y				
16~17	7.01	0.93	Y				
17~18	7.22	0.92	Y				
18~19	6.66	0.96	Y				
19~20	5.77	1.03	Y				
20~21	6.32	0.98	Y				
21~22	6.98	0.94	Y				
22~23	6.83	0.95	Y				
23~24	6.97	0.94	Y				
24~25	6.21	0.99	Y				
25~26	6.26	0.99	Y				

様式-3 (土) 建築物の構造の規制に必要な衝撃に関する事項	自然現象の種類	土石流	溪流番号	427-I-009
	告示番号	第99号	溪流名	クジビラ沢
	告示年月日	平成30年2月16日	所在地	秋田県大仙市協和船岡字上庄内