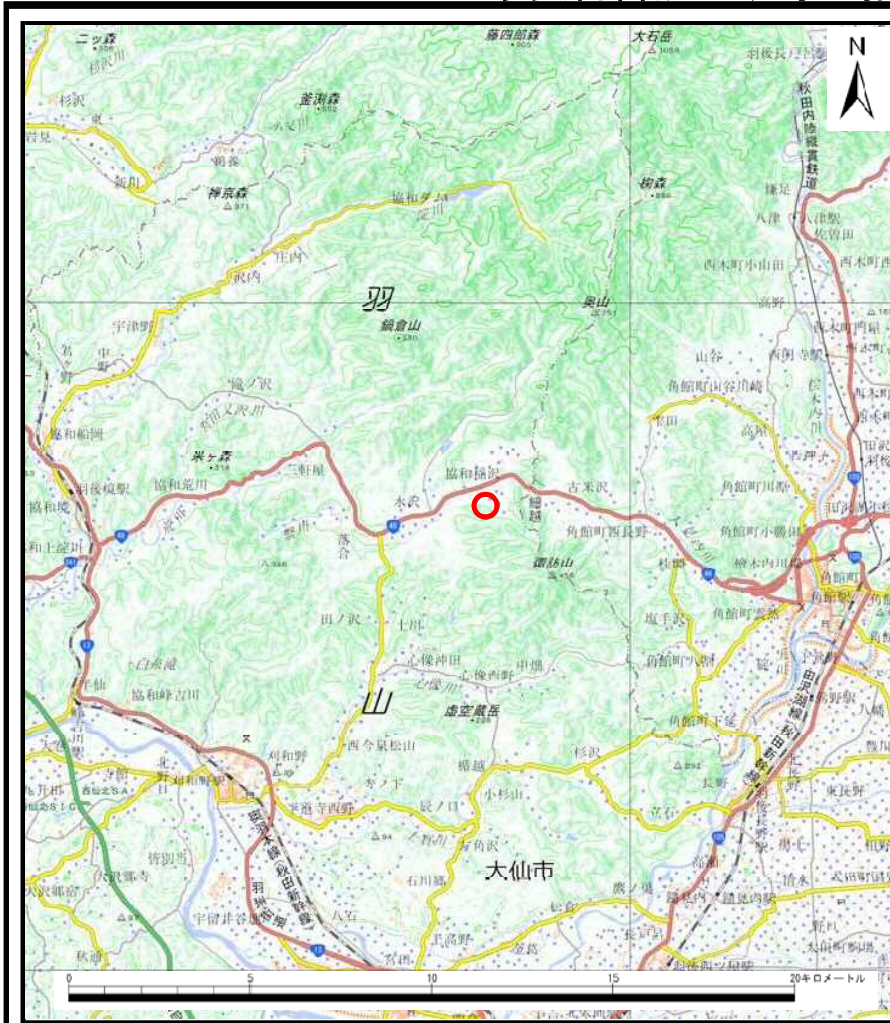
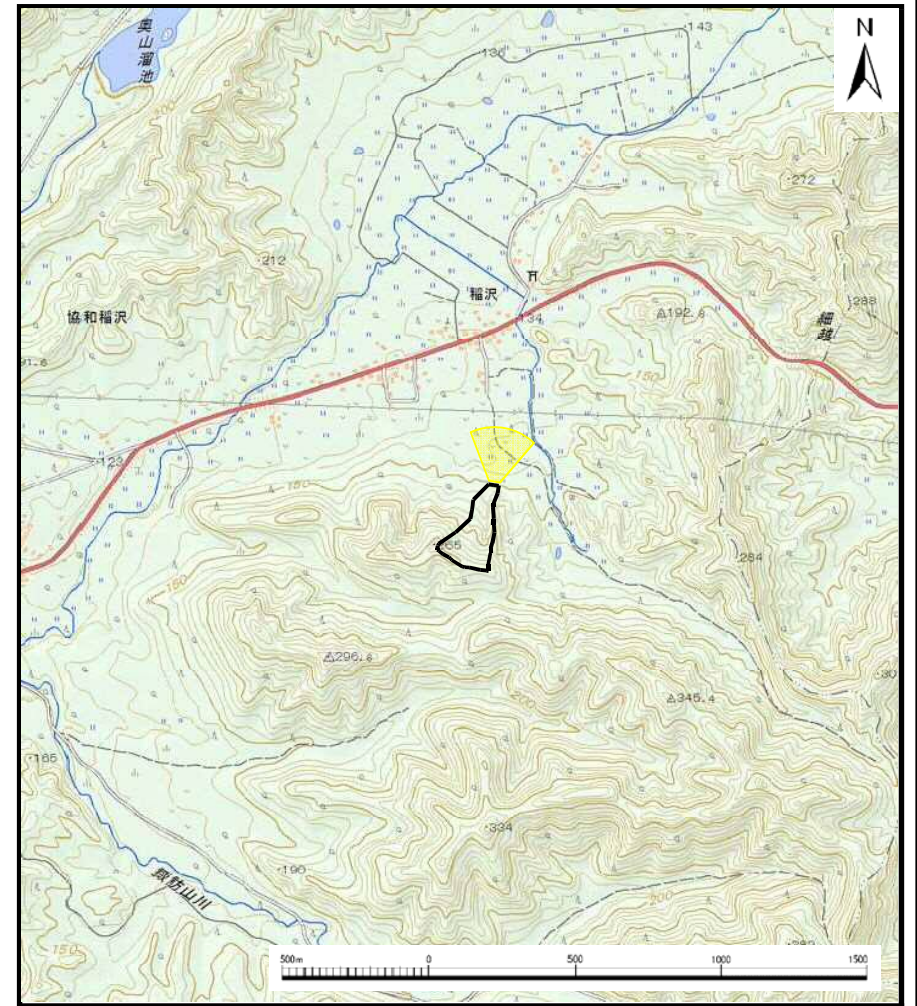


# 土砂災害警戒区域等の指定の公示に係る図書（その1）



(1/200,000)



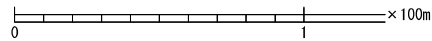
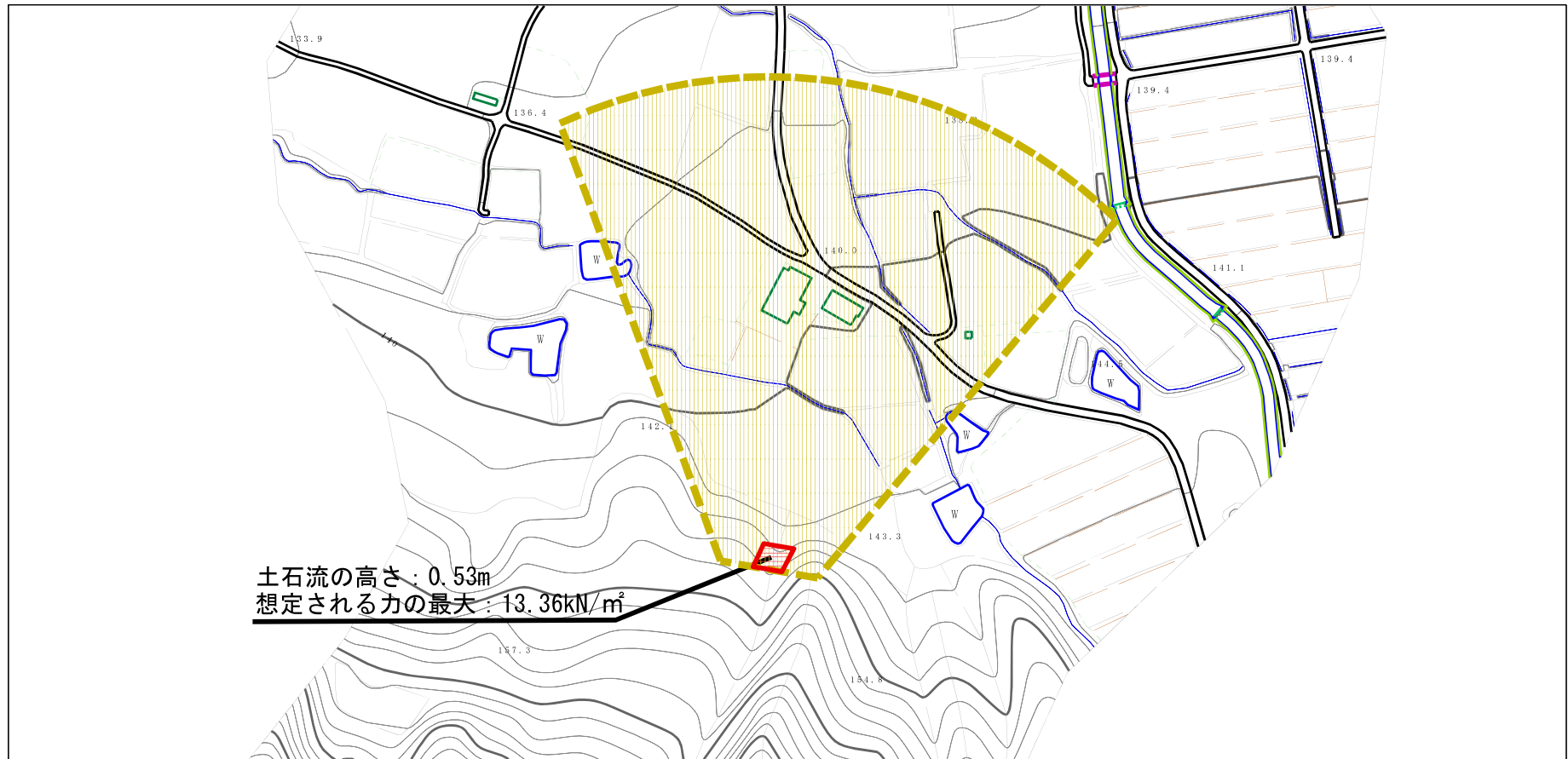
(1/25,000)

様式-1 (土)  
土砂災害警戒区域・土砂災害特別警戒区域 位置図

自然現象の種類	土石流
溪流番号	427-II-011
溪流名	稲沢沢
所在地	秋田県大仙市協和稲沢字稲沢及び釜ノ川沢

この地図は、国土地理院長の承認を得て、同院発行の電子地形図25000及び電子地形図20万を複製したものである。（承認番号 平29情複、第679号）

# 土砂災害警戒区域等の指定の公示に係る図書（その2）



様式-2 (土)

土砂災害警戒区域・土砂災害特別警戒区域  
 区域図

土砂災害防止法施行令第二条の基準に該当する区域

土石流の高さが1mを超える場合、土石等の  
 移動による力が50kN/m<sup>2</sup>を超える区域

土石流の高さが1mを超える場合、土石等の  
 移動による力が50kN/m<sup>2</sup>以下の区域

それ以外の区域



縮尺  
 1:2,500

自然現象  
 の種類

土石流

告示番号

第99号

告示年月日

平成30年2月16日

溪流番号

427-II-011

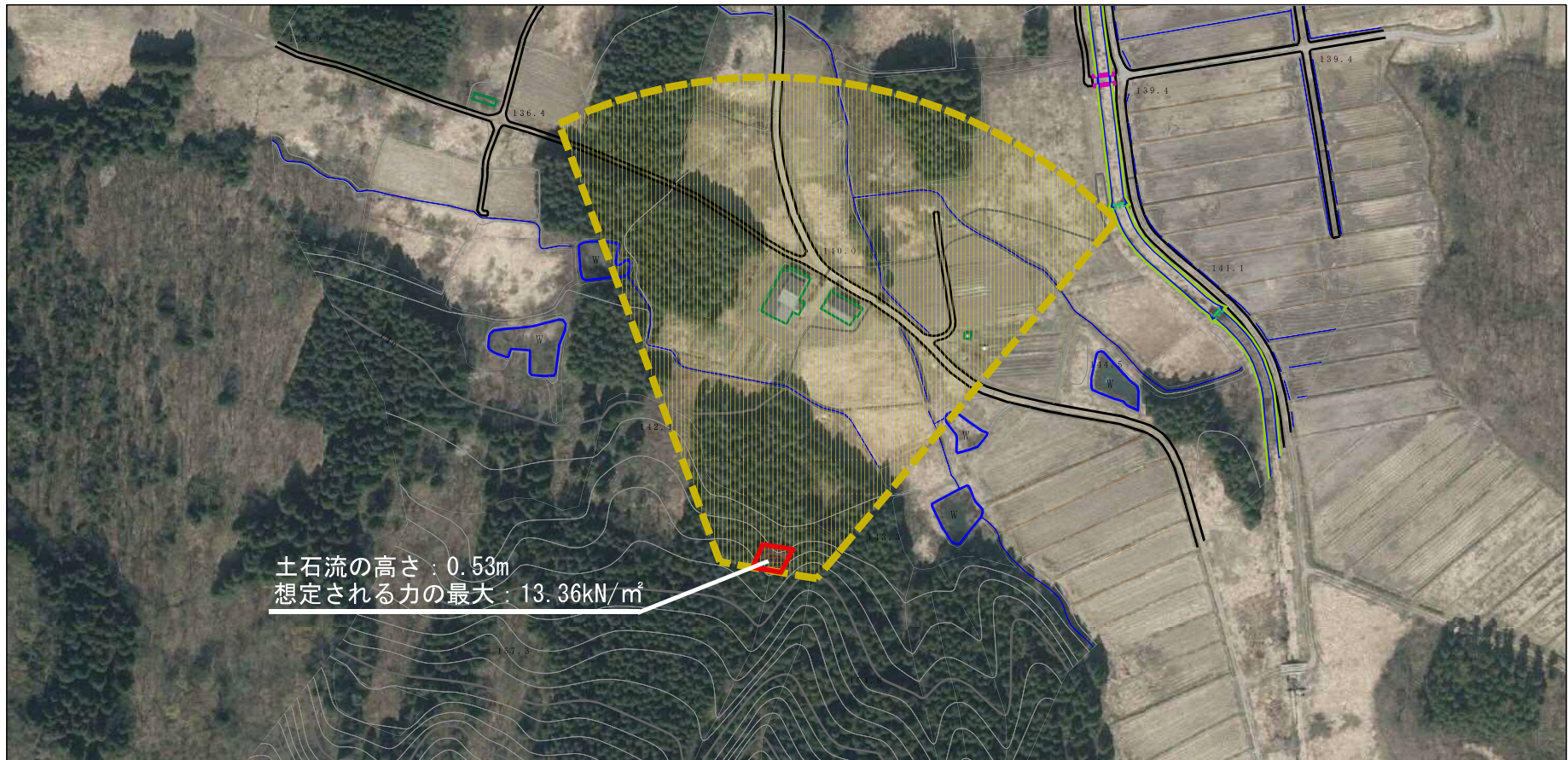
溪流名

稲沢沢

所在地

秋田県大仙市協和稲沢  
 字稲沢及び釜ノ川沢

# 参考資料 (その3)



参考資料

土砂災害防止法施行令第二条の基準に該当する区域	
土砂災害防止法施行令第三条の基準に該当する区域	
それ以外の区域	

N  
縮尺  
1:2,500

自然現象の種類	土石流	溪流番号	427-II-011
告示番号	第99号	溪流名	稲沢沢
告示年月日	平成30年2月16日	所在地	秋田県大仙市協和稲沢字稲沢及び釜ノ川沢

### 土砂災害警戒区域等の指定の公示に係る図書（その3）

横断測線の区間	土石流の力 (kN/m <sup>2</sup> )	土石流の高さ (m)	区分		横断測線の区間	土石流の力 (kN/m <sup>2</sup> )	土石流の高さ (m)	区分
0～1	13.36	0.53	R					
1～2	9.83	0.43	Y					
2～3	8.39	0.41	Y					
3～4	7.18	0.40	Y					
4～5	5.57	0.39	Y					
5～6	4.43	0.39	Y					
6～7	3.85	0.40	Y					
7～8	3.28	0.40	Y					
8～9	2.94	0.41	Y					
9～10	2.44	0.43	Y					
10～11	1.67	0.48	Y					
11～12	1.27	0.53						
12～13	1.08	0.57						
13～14	1.25	0.53						
14～15	1.27	0.53						
15～16	1.24	0.53						
16～17	1.38	0.50						
様式－3（土） 建築物の構造の規制に必要な衝撃に関する事項				自然現象の種類	土石流	溪流番号	427-II-011	
				告示番号	第99号	溪流名	稲沢沢	
				告示年月日	平成30年2月16日	所在地	秋田県大仙市協和稲沢字稲沢及び釜ノ川沢	