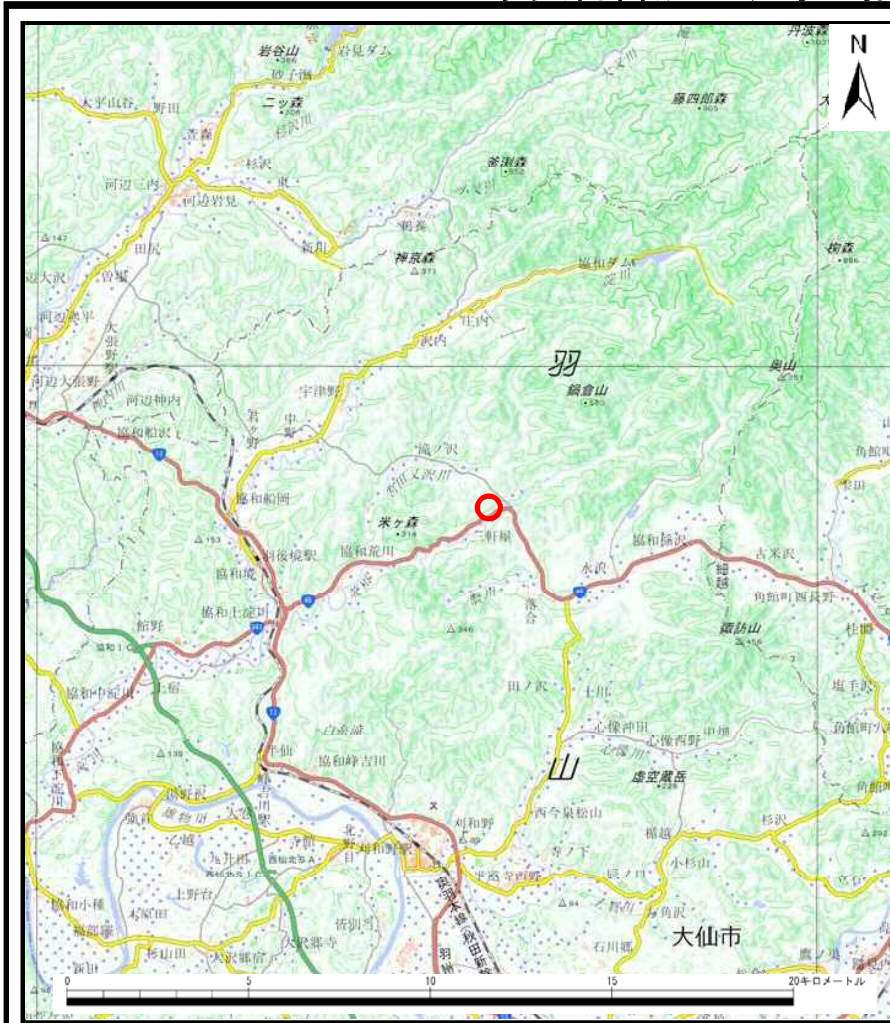
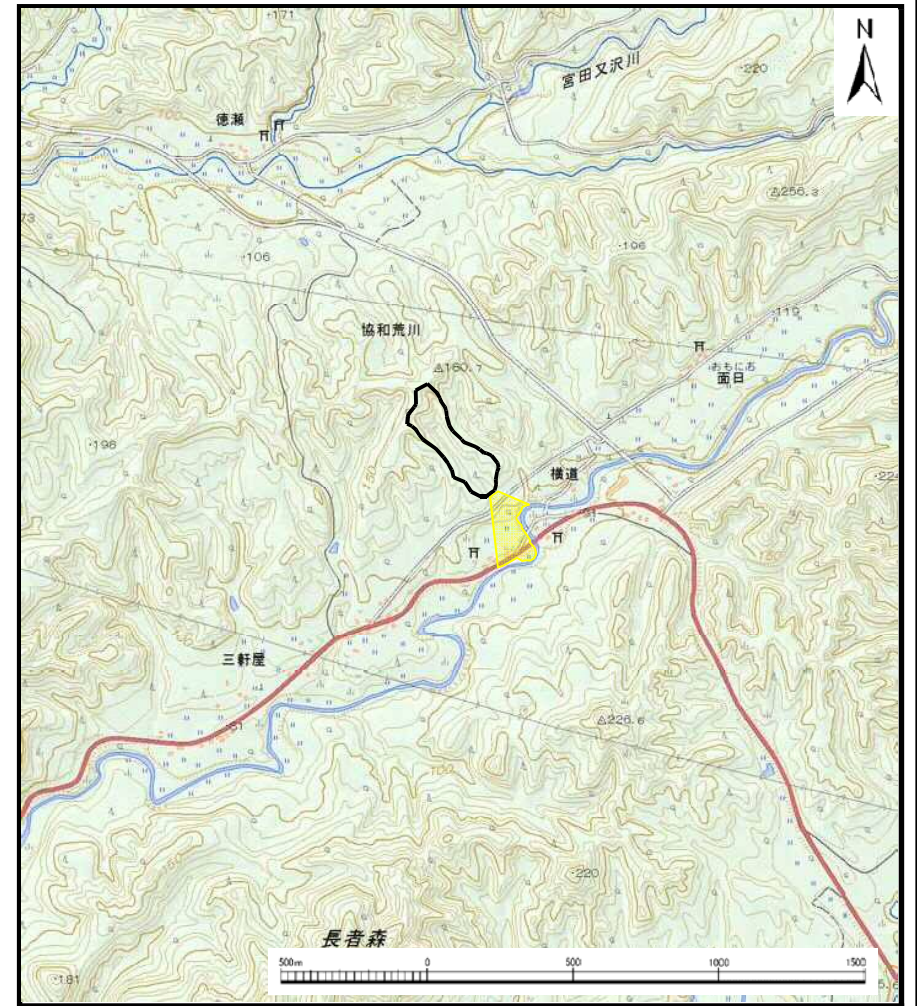


土砂災害警戒区域等の指定の公示に係る図書（その1）



(1/200,000)



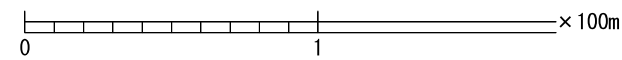
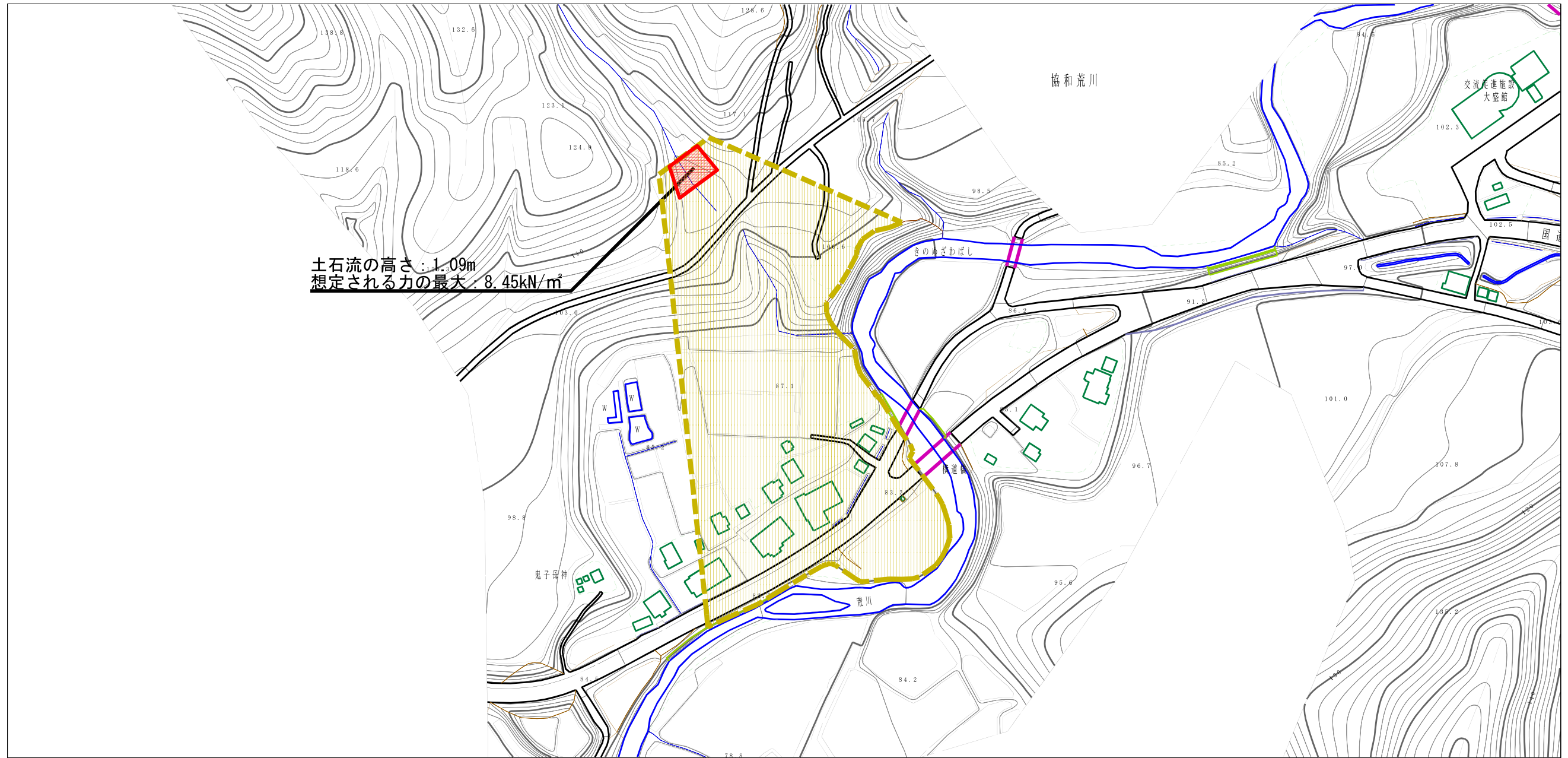
(1/25,000)

様式-1 (土)
土砂災害警戒区域・土砂災害特別警戒区域 位置図

自然現象の種類	土石流
溪流番号	427-II-005
溪流名	鍋越沢
所在地	秋田県大仙市協和荒川字横道

この地図は、国土地理院長の承認を得て、同院発行の電子地形図25000及び電子地形図20万を複製したものである。（承認番号 平29情複、第679号）

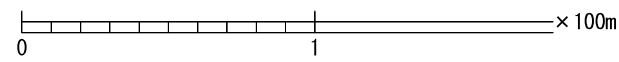
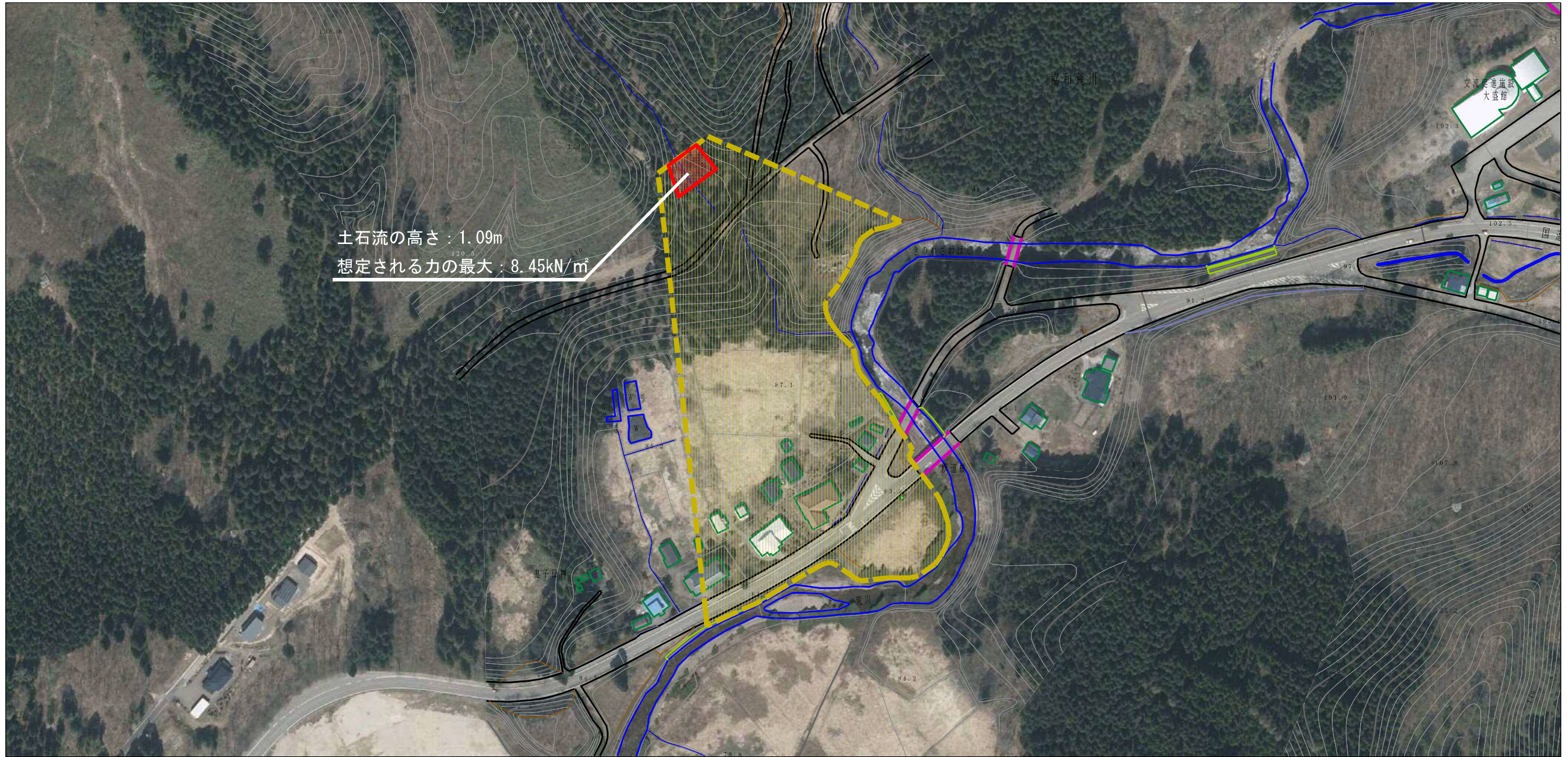
土砂災害警戒区域等の指定の公示に係る図書（その2）




様式-2（土） 土砂災害警戒区域・土砂災害特別警戒区域 区域図	土砂災害防止法施行令第二条の基準に該当する区域		自然現象 の種類 土石流	溪流番号	427-II-005	
	土砂災害防止法施行令第三条の基準に該当する区域			告示番号	第99号	溪流名
	それ以外の区域		告示年月日	平成30年2月16日	所在地	秋田県大仙市協和荒川 字横道

縮尺
1:2,500

参考資料 (その3)



参考資料	土砂災害防止法施行令第二条の基準に該当する区域		 縮尺 1:2,500	自然現象の種類	土石流	溪流番号	427-II-005	
	土砂災害防止法施行令第三条の基準に該当する区域	土石流の高さが1mを超える場合、土石等の移動による力が50kN/mを超える区域		告示番号	第99号	溪流名	鍋越沢	
		土石流の高さが1mを超える場合、土石等の移動による力が50kN/m以下の区域		告示年月日	平成30年2月16日	所在地	秋田県大仙市協和荒川字横道	
		それ以外の区域						

土砂災害警戒区域等の指定の公示に係る図書（その3）

横断測線の区間	土石流の力 (kN/m ²)	土石流の高さ (m)	区分	横断測線の区間	土石流の力 (kN/m ²)	土石流の高さ (m)	区分
0~1	8.45	1.09	R				
1~2	6.86	0.94	Y				
2~3	5.90	0.98	Y				
3~4	17.66	1.58	Y				
4~5	15.71	1.30	Y				
5~6	8.62	0.82	Y				
6~7	8.50	0.82	Y				
7~8	9.40	0.78	Y				
8~9	9.74	0.77	Y				
9~10	9.44	0.78	Y				
10~11	9.90	0.76	Y				
11~12	9.68	0.77	Y				
12~13	10.39	0.75	Y				
13~14	8.79	0.81	Y				
14~15	7.39	0.89	Y				
15~16	0.00	0.00					
16~17	0.00	0.00					
17~18	0.00	0.00					
様式-3（土） 建築物の構造の規制に必要な衝撃に関する事項				自然現象の種類	土石流	溪流番号	427-II-005
				告示番号	第99号	溪流名	鍋越沢
				告示年月日	平成30年2月16日	所在地	秋田県大仙市協和荒川字横道