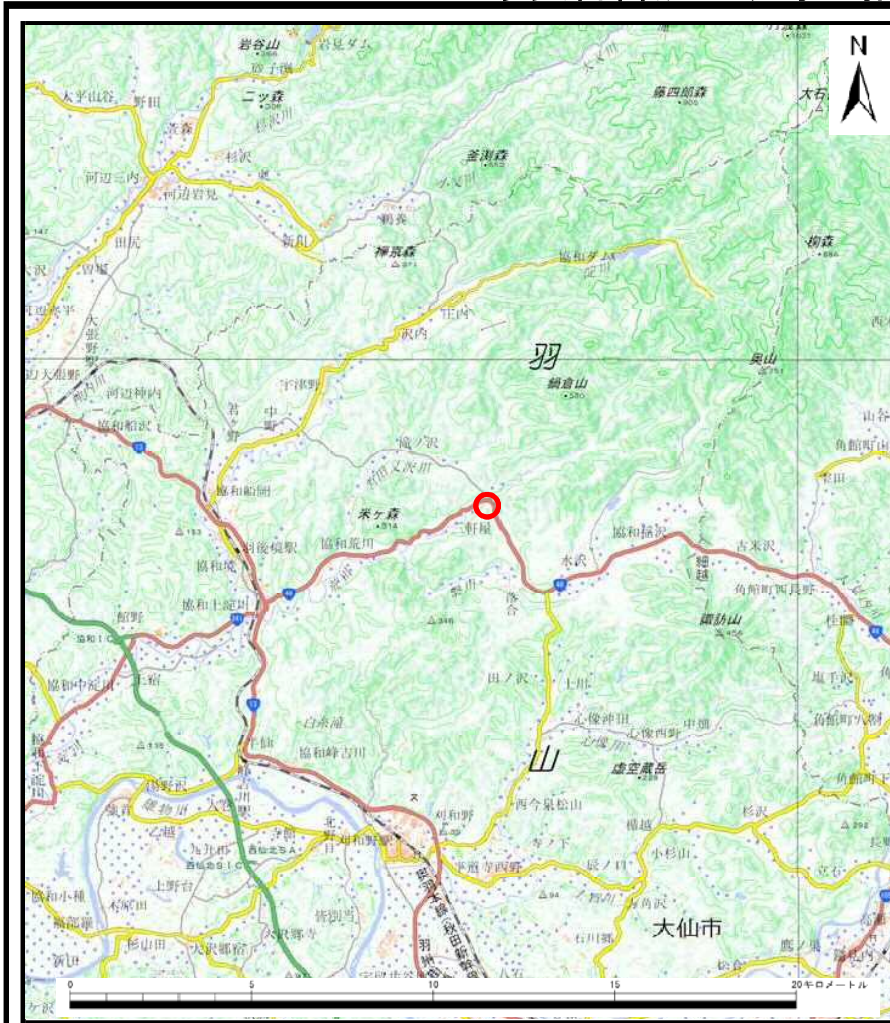
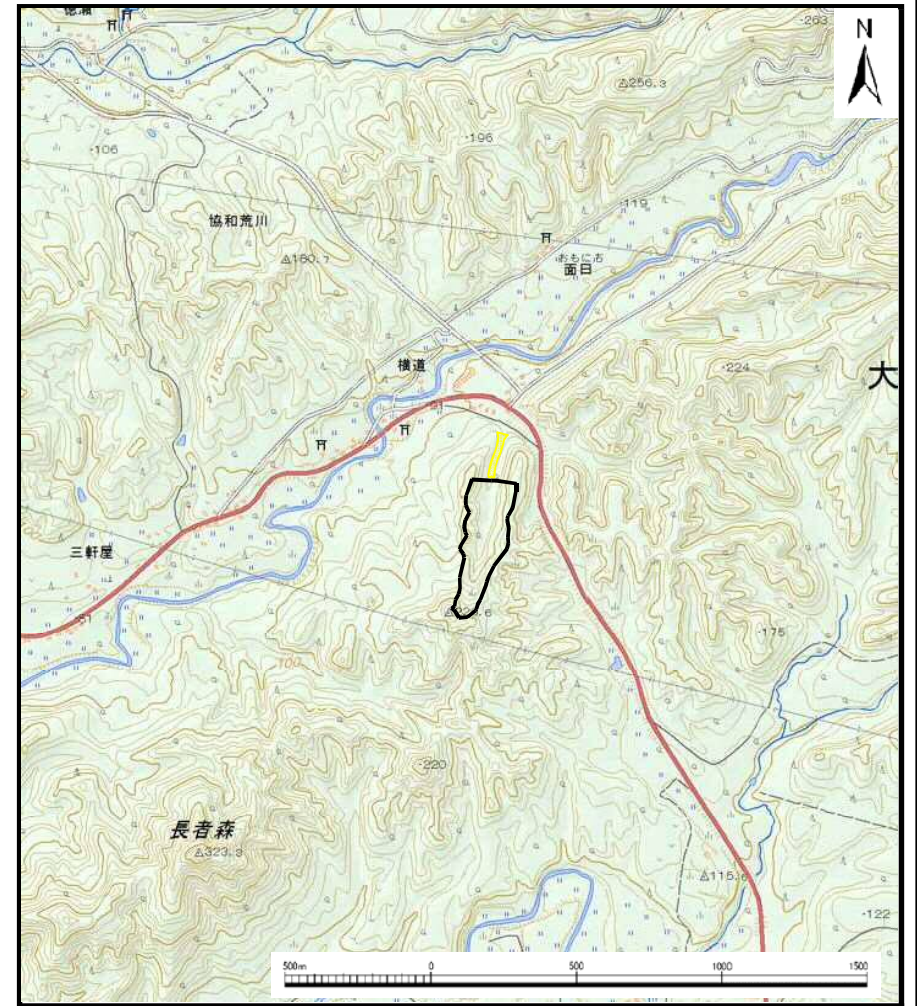


# 土砂災害警戒区域等の指定の公示に係る図書（その1）



(1/200,000)



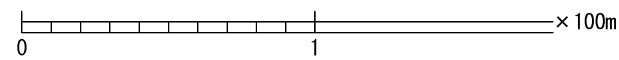
(1/25,000)

様式-1 (土)  
土砂災害警戒区域・土砂災害特別警戒区域 位置図

自然現象の種類	土石流
溪流番号	427-II-004
溪流名	川前沢
所在地	秋田県大仙市協和荒川字川前

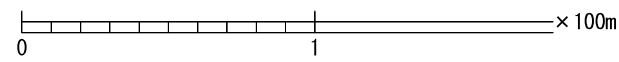
この地図は、国土地理院長の承認を得て、同院発行の電子地形図25000及び電子地形図20万を複製したものである。（承認番号 平29情複、第679号）

土砂災害警戒区域等の指定の公示に係る図書（その2）



様式-2（土） 土砂災害警戒区域・土砂災害特別警戒区域 区域図	土砂災害防止法施行令第二条の基準に該当する区域		N 縮尺 1:2,500	自然現象 の種類	土石流	溪流番号 427-II-004
	土砂災害防止 法施行令第三 条の基準に該 当する区域			告示番号	第99号	溪流名 川前沢
	それ以外の区域			告示年月日	平成30年2月16日	所在地 秋田県大仙市協和荒川 字川前

参考資料 (その3)



参考資料	土砂災害防止法施行令第二条の基準に該当する区域		N 縮尺 1:2,500	自然現象の種類	土石流	溪流番号	427-II-004
	土砂災害防止法施行令第三条の基準に該当する区域			告示番号	第99号	溪流名	川前沢
	それ以外の区域			告示年月日	平成30年2月16日	所在地	秋田県大仙市協和荒川字川前

## 土砂災害警戒区域等の指定の公示に係る図書（その3）

横断測線の区間	土石流の力 (kN/m <sup>2</sup> )	土石流の高さ (m)	区分	横断測線の区間	土石流の力 (kN/m <sup>2</sup> )	土石流の高さ (m)	区分
0~1	11.42	1.53	R	26~27	0.00	0.00	
1~2	11.19	1.63	R				
2~3	10.04	1.70	R				
3~4	10.03	1.74	R				
4~5	10.43	1.80	R				
5~6	10.32	1.69	R				
6~7	9.07	1.54	R				
7~8	9.41	1.53	R				
8~9	6.88	1.35	R				
9~10	4.59	1.10	Y				
10~11	4.46	1.11					
11~12	4.48	1.11					
12~13	4.48	1.11					
13~14	3.56	1.22					
14~15	2.57	1.40					
15~16	0.49	3.15					
16~17	0.00	0.00					
17~18	0.00	0.00					
18~19	0.00	0.00					
19~20	0.00	0.00					
20~21	0.00	0.00					
21~22	0.00	0.00					
22~23	0.00	0.00					
23~24	0.00	0.00					
24~25	0.00	0.00					
25~26	0.00	0.00					

様式-3 (土) 建築物の構造の規制に必要な衝撃に関する事項	自然現象の種類	土石流	溪流番号	427-II-004
	告示番号	第99号	溪流名	川前沢
	告示年月日	平成30年2月16日	所在地	秋田県大仙市協和荒川字川前