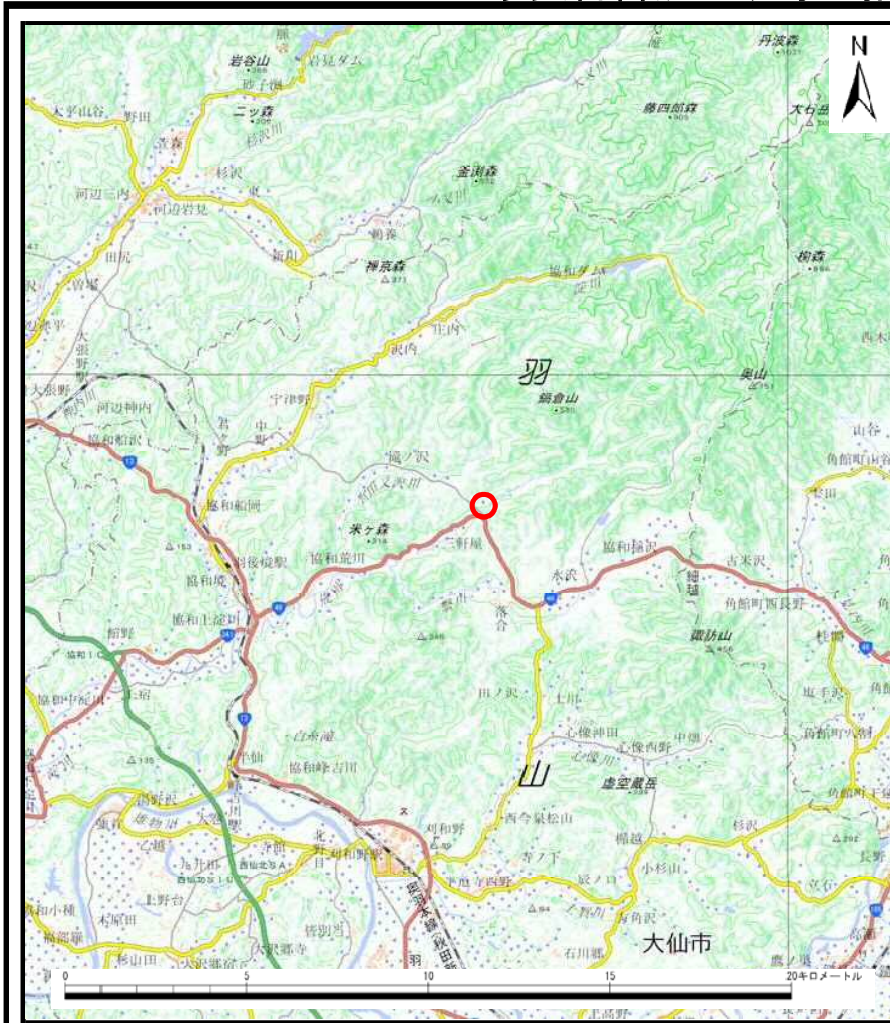
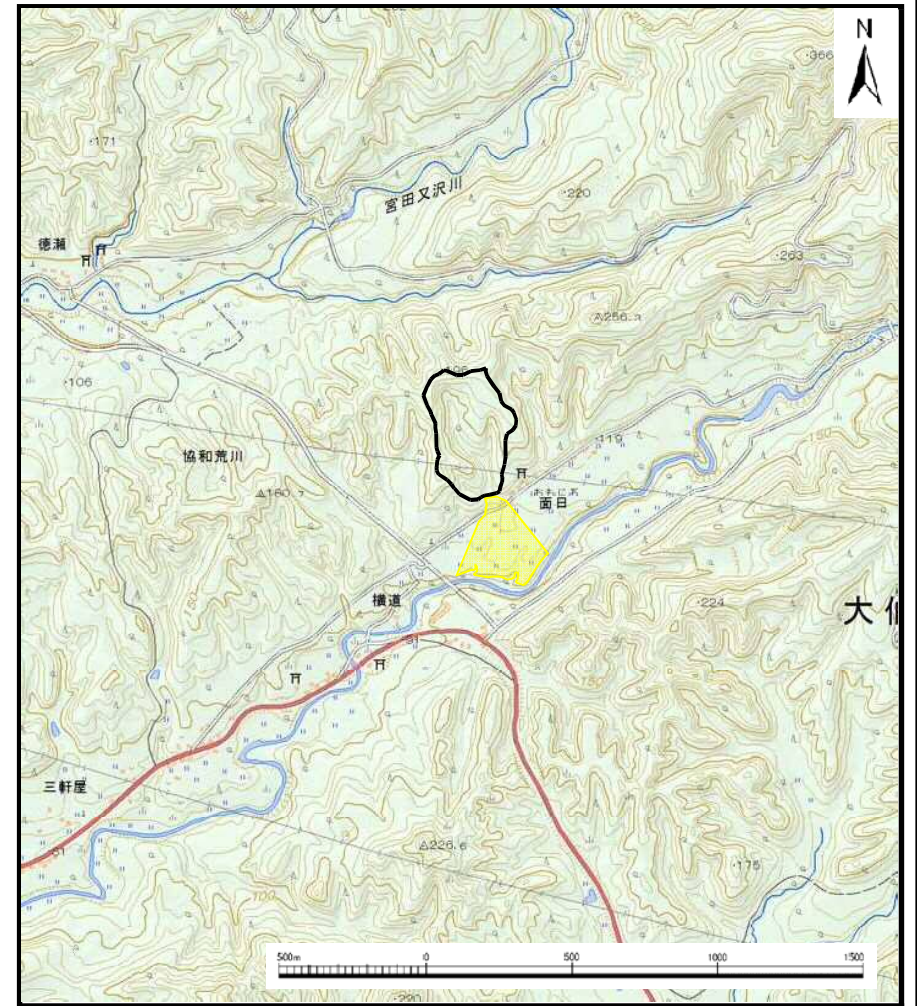


土砂災害警戒区域等の指定の公示に係る図書（その1）



(1/200,000)



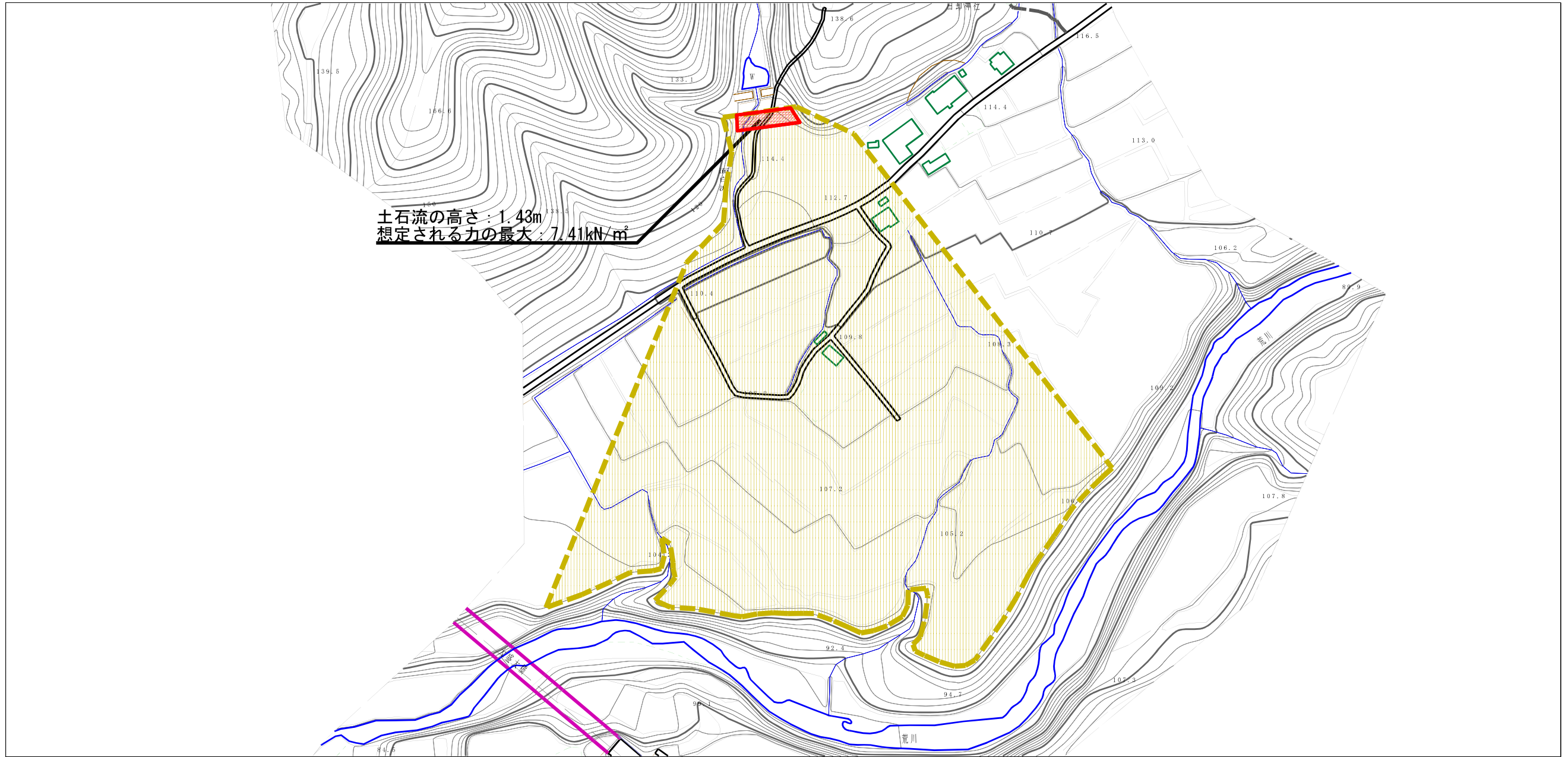
(1/25,000)

様式-1 (土)
土砂災害警戒区域・土砂災害特別警戒区域 位置図

自然現象の種類	土石流
溪流番号	427-II-003
溪流名	面日沢
所在地	秋田県大仙市協和荒川字面日

この地図は、国土地理院長の承認を得て、同院発行の電子地形図25000及び電子地形図20万を複製したものである。（承認番号 平29情複、 第679号）

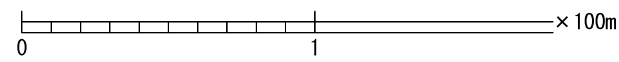
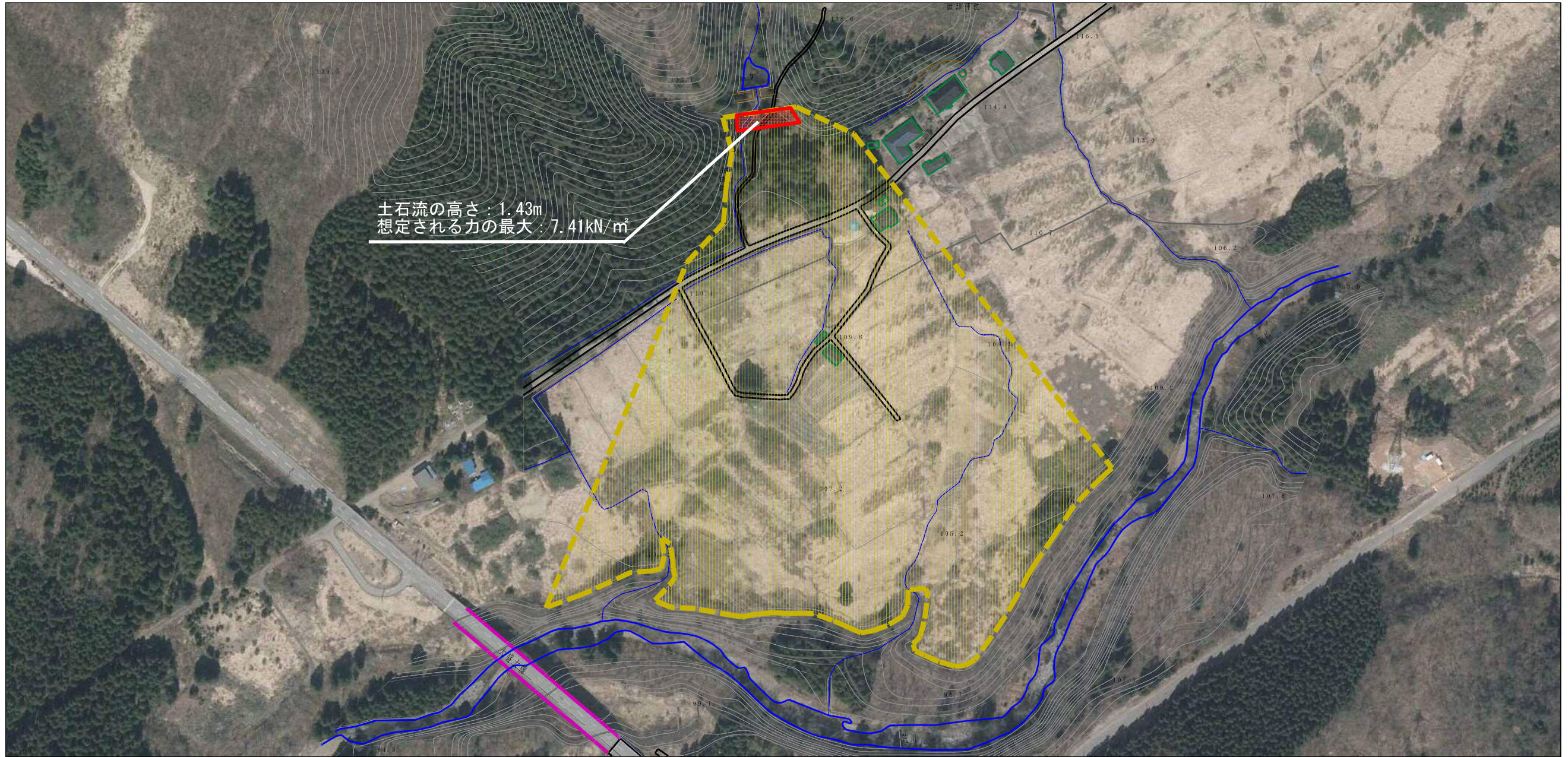
土砂災害警戒区域等の指定の公示に係る図書（その2）



0 1 ×100m

様式-2（土） 土砂災害警戒区域・土砂災害特別警戒区域 区域図	土砂災害防止法施行令第二条の基準に該当する区域		N 縮尺 1:2,500	自然現象 の種類	土石流	溪流番号	427-11-003
	土砂災害防止 法施行令第三 条の基準に該 当する区域			告示番号	第99号	溪流名	面日沢
	土石流の高さが1mを超える場合、土石等の 移動による力が50kN/m ² を超える区域			告示年月日	平成30年2月16日	所在地	秋田県大仙市協和荒川 字面日
	土石流の高さが1mを超える場合、土石等の 移動による力が50kN/m ² 以下の区域						
	それ以外の区域						

参考資料 (その3)



参考資料	土砂災害防止法施行令第二条の基準に該当する区域		N 縮尺 1:2,500	自然現象の種類	土石流	溪流番号	427-II-003
	土砂災害防止法施行令第三条の基準に該当する区域			告示番号	第99号	溪流名	面日沢
	それ以外の区域			告示年月日	平成30年2月16日	所在地	秋田県大仙市協和荒川 字面日

