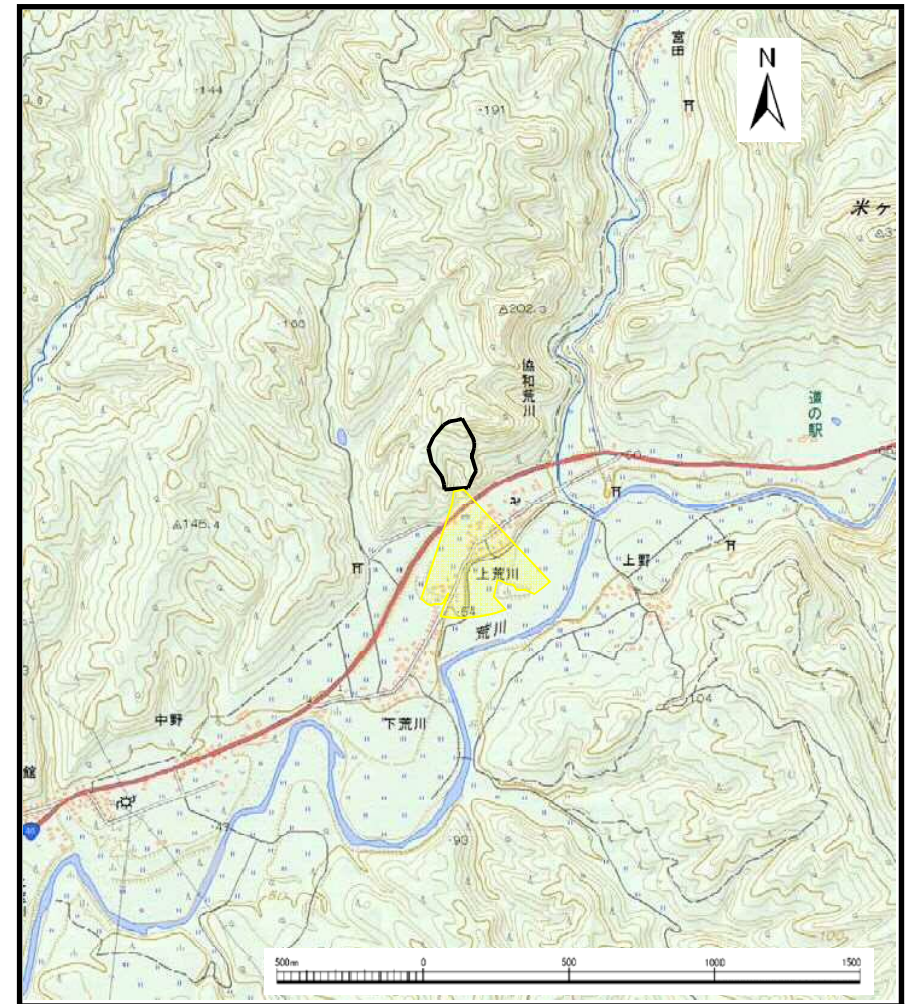


土砂災害警戒区域等の指定の公示に係る図書（その1）



(1/200,000)



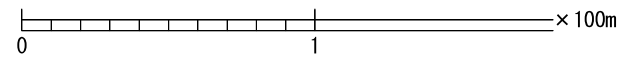
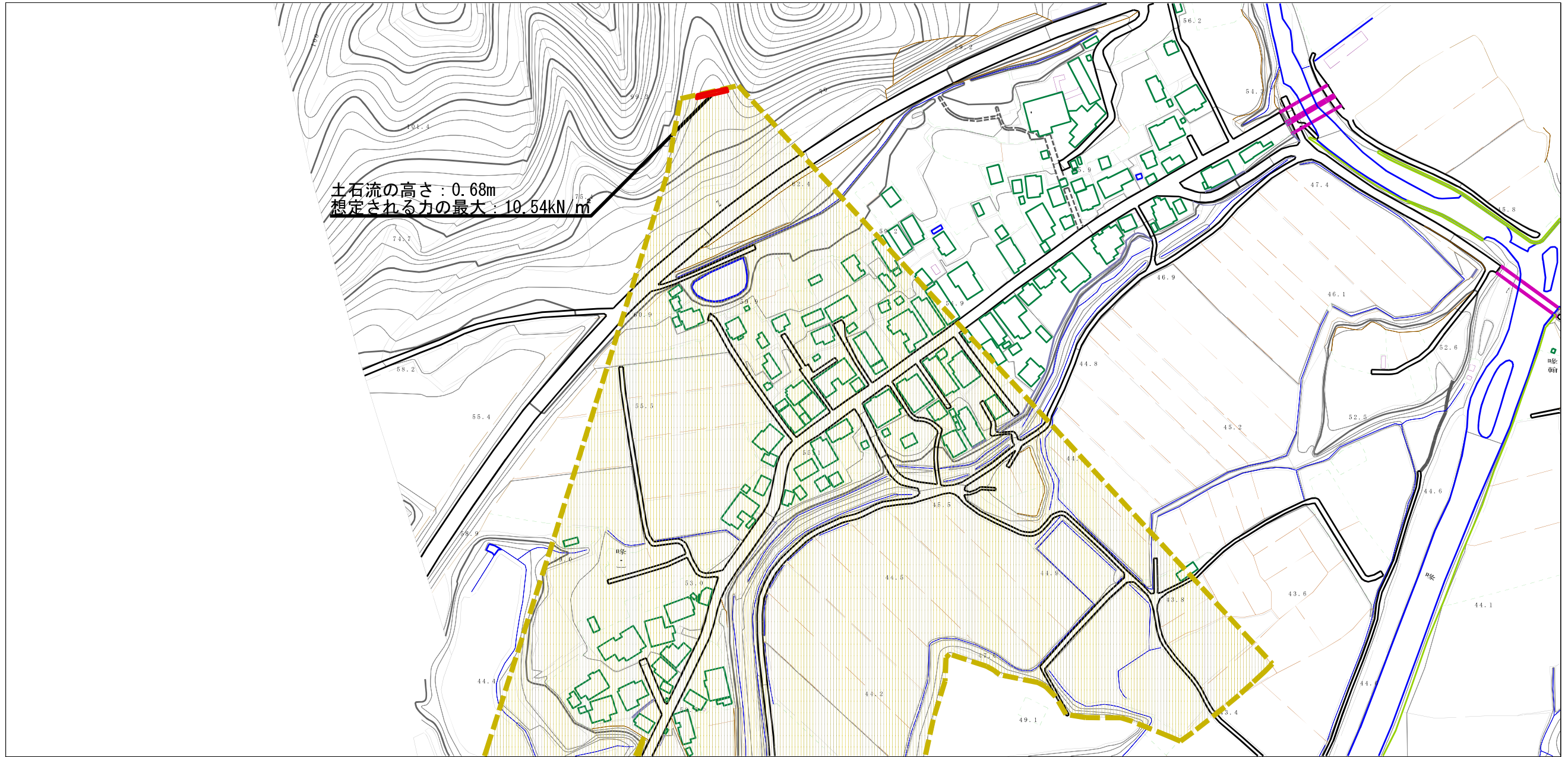
(1/25,000)

様式-1 (土)
土砂災害警戒区域・土砂災害特別警戒区域 位置図

自然現象の種類	土石流
溪流番号	427-I-016
溪流名	上荒川沢1
所在地	秋田県大仙市協和荒川字上荒川、町下モ、平城及び下荒川

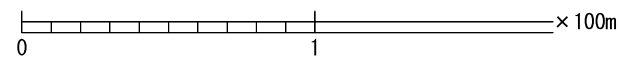
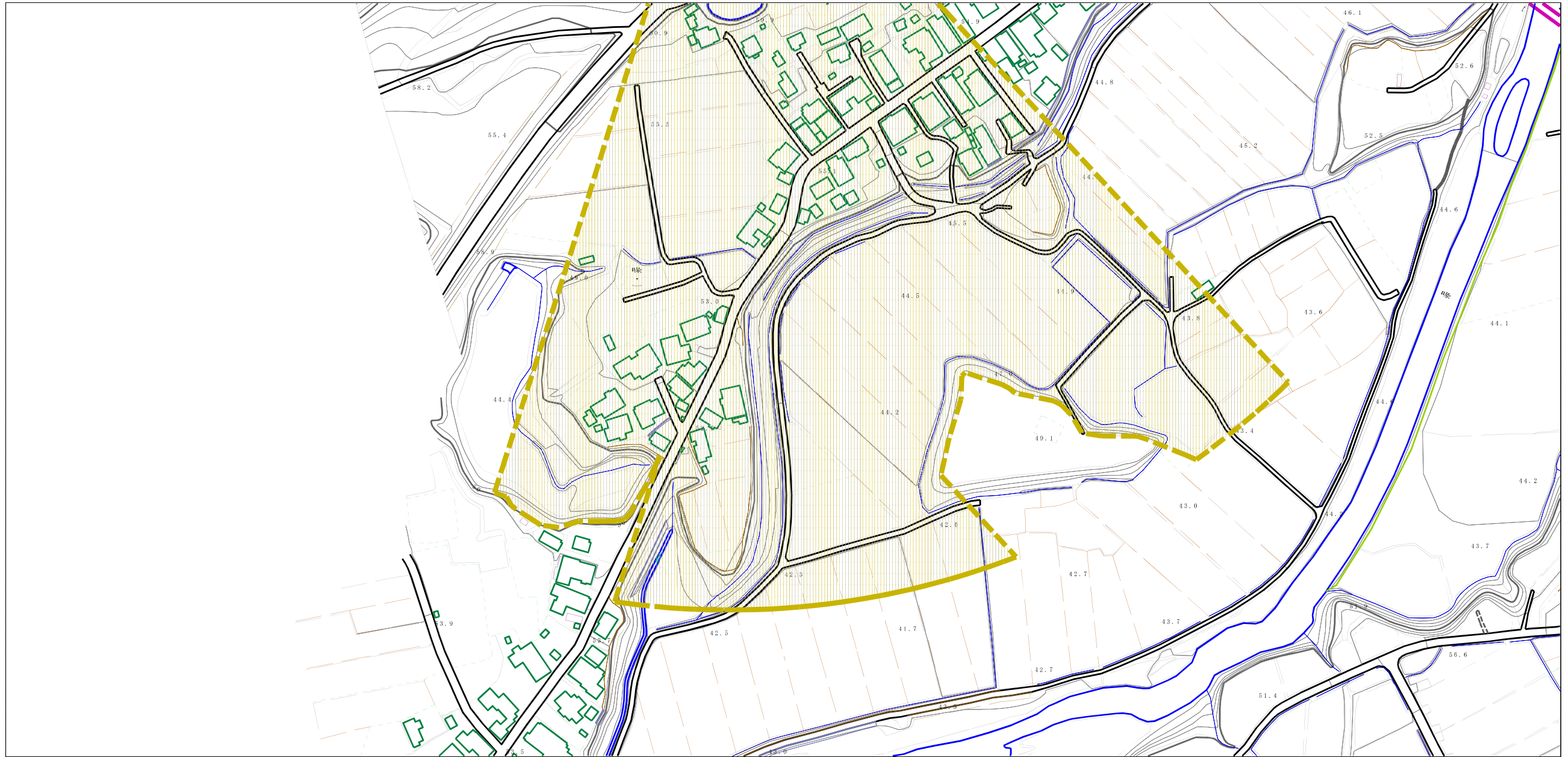
この地図は、国土地理院長の承認を得て、同院発行の電子地形図25000及び電子地形図20万を複製したものである。（承認番号 平29情複、第679号）

土砂災害警戒区域等の指定の公示に係る図書（その2）



様式-2 (土) 土砂災害警戒区域・土砂災害特別警戒区域 区域図	土砂災害防止法施行令第二条の基準に該当する区域		自然現象 の種類 土石流 告示番号 第99号 告示年月日 平成30年2月16日	溪流番号	427-I-016
	土砂災害防止法施行令第三条の基準に該当する区域			溪流名	上荒川沢1
	それ以外の区域			所在地	秋田県大仙市協和荒川字上荒川、町下モ、平城及び下荒川
	縮尺	1:2,500			

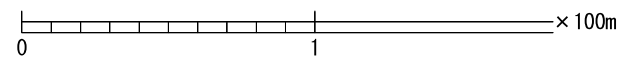
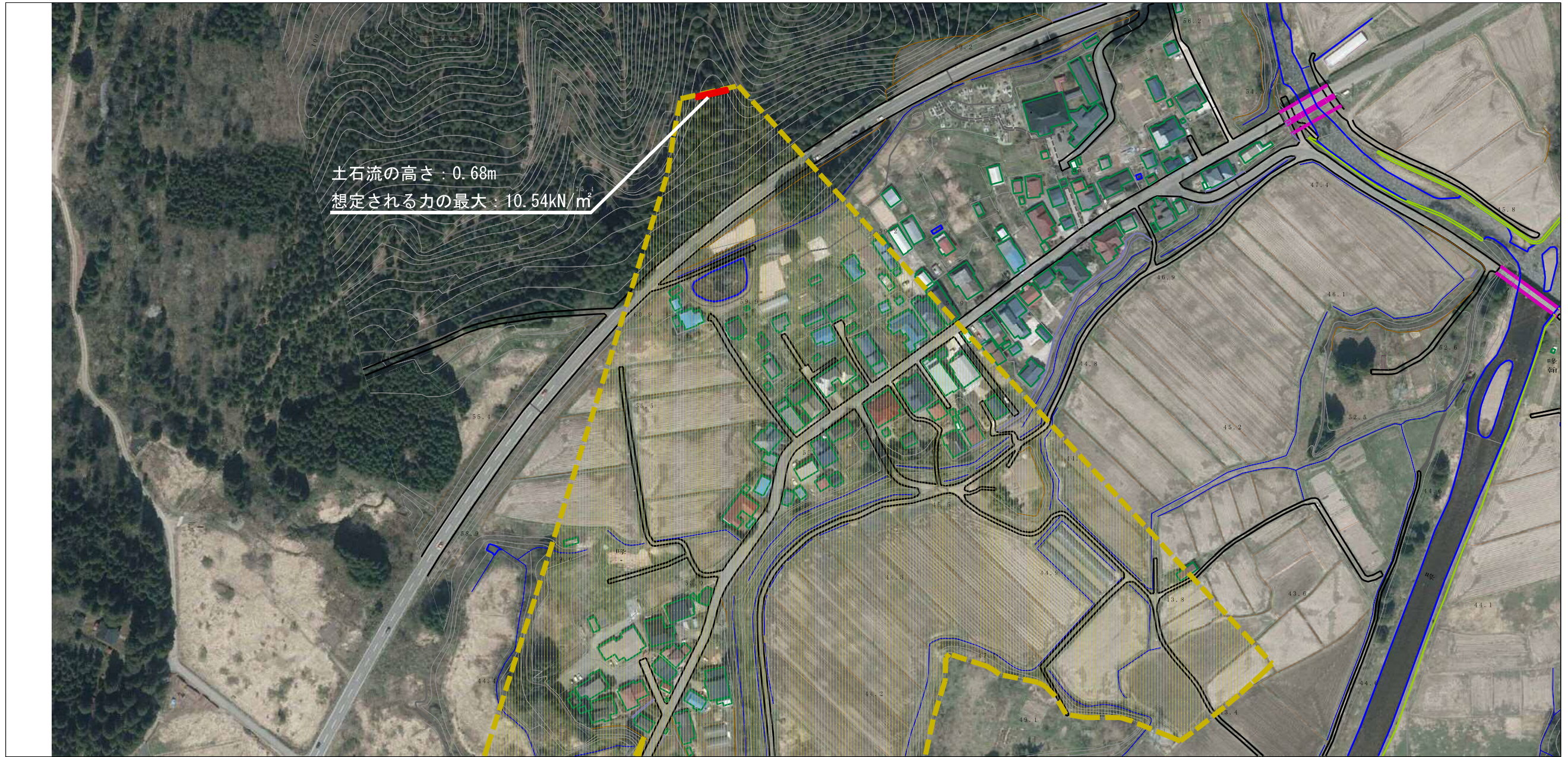
土砂災害警戒区域等の指定の公示に係る図書（その2）



様式-2 (土) 土砂災害警戒区域・土砂災害特別警戒区域 区域図	土砂災害防止法施行令第二条の基準に該当する区域		自然現象 の種類 土石流	溪流番号	427-I-016	
	土砂災害防止法施行令第三条の基準に該当する区域			告示番号	第99号	溪流名
	それ以外の区域		告示年月日	平成30年2月16日	所在地	秋田県大仙市協和荒川字上荒川、町下モ、平城及び下荒川

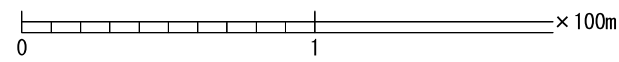
縮尺
1:2,500





参考資料 (その3)



参考資料	土砂災害防止法施行令第二条の基準に該当する区域		N 縮尺 1:2,500	自然現象の種類	土石流	溪流番号	427-I-016
	土砂災害防止法施行令第三条の基準に該当する区域			告示番号	第99号	溪流名	上荒川沢1
	それ以外の区域			告示年月日	平成30年2月16日	所在地	秋田県大仙市協和荒川字上荒川、町下モ、平城及び下荒川

参考資料 (その3)



参考資料	土砂災害防止法施行令第二条の基準に該当する区域			N 縮尺 1:2,500	自然現象の種類	土石流	溪流番号	427-I-016	
	土砂災害防止法施行令第三条の基準に該当する区域	土石流の高さが1mを超える場合、土石等の移動による力が50kN/mを超える区域			告示番号	第99号	溪流名	上荒川沢1	
		土石流の高さが1mを超える場合、土石等の移動による力が50kN/m以下の区域			告示年月日	平成30年2月16日	所在地	秋田県大仙市協和荒川字上荒川、町下モ、平城及び下荒川	
		それ以外の区域							

土砂災害警戒区域等の指定の公示に係る図書（その3）

横断測線の区間	土石流の力 (kN/m ²)	土石流の高さ (m)	区分	横断測線の区間	土石流の力 (kN/m ²)	土石流の高さ (m)	区分
0~1	10.54	0.68	R	26~27	1.44	0.96	
1~2	8.89	0.58	Y	27~28	1.45	0.96	
2~3	9.69	0.56	Y				
3~4	10.68	0.53	Y				
4~5	10.77	0.53	Y				
5~6	10.05	0.55	Y				
6~7	9.44	0.56	Y				
7~8	9.11	0.57	Y				
8~9	8.36	0.59	Y				
9~10	7.45	0.59	Y				
10~11	6.66	0.60	Y				
11~12	6.20	0.60	Y				
12~13	4.91	0.63	Y				
13~14	5.78	0.58	Y				
14~15	5.77	0.58	Y				
15~16	5.31	0.60	Y				
16~17	5.03	0.62	Y				
17~18	4.57	0.64	Y				
18~19	4.35	0.64	Y				
19~20	4.24	0.65	Y				
20~21	4.07	0.65	Y				
21~22	4.31	0.64	Y				
22~23	4.49	0.62	Y				
23~24	1.73	0.89	Y				
24~25	1.57	0.93					
25~26	1.57	0.93					

様式-3 (土) 建築物の構造の規制に必要な衝撃に関する事項	自然現象の種類	土石流	溪流番号	427-I-016
	告示番号	第99号	溪流名	上荒川沢1
	告示年月日	平成30年2月16日	所在地	秋田県大仙市協和荒川字上荒川、町下モ、平城及び下荒川