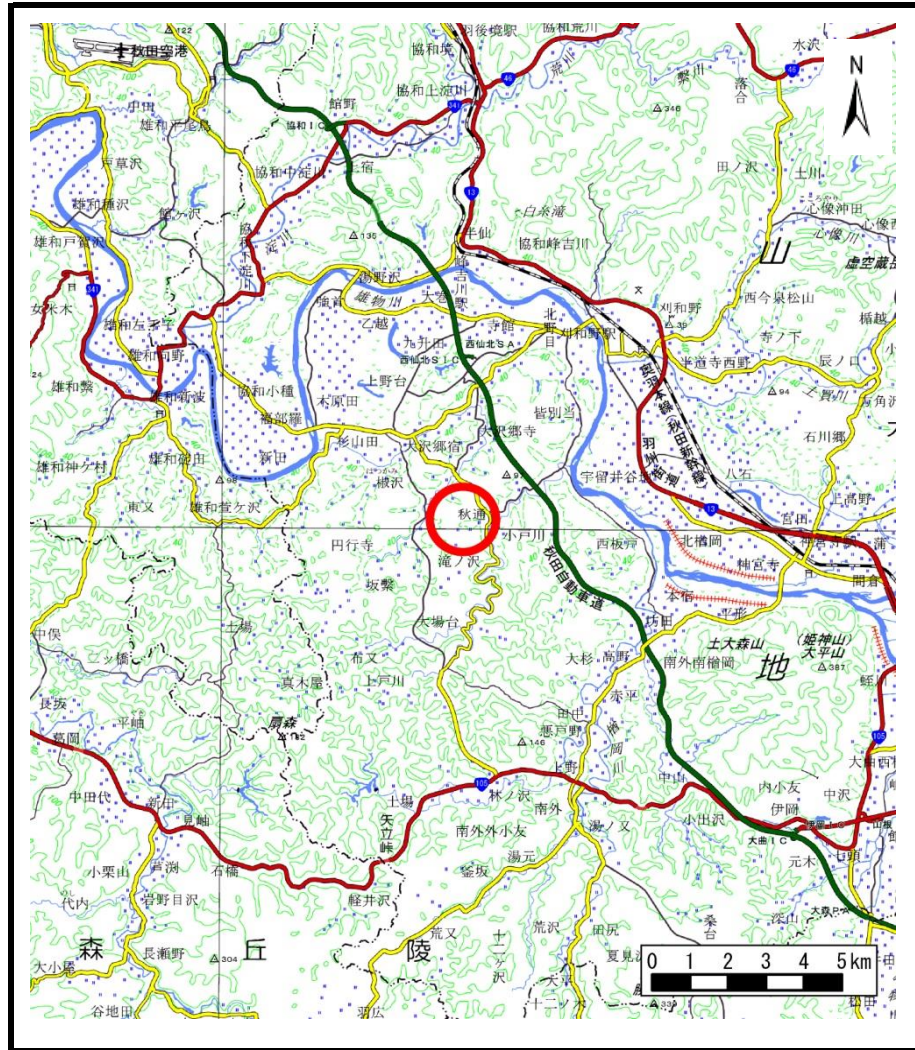
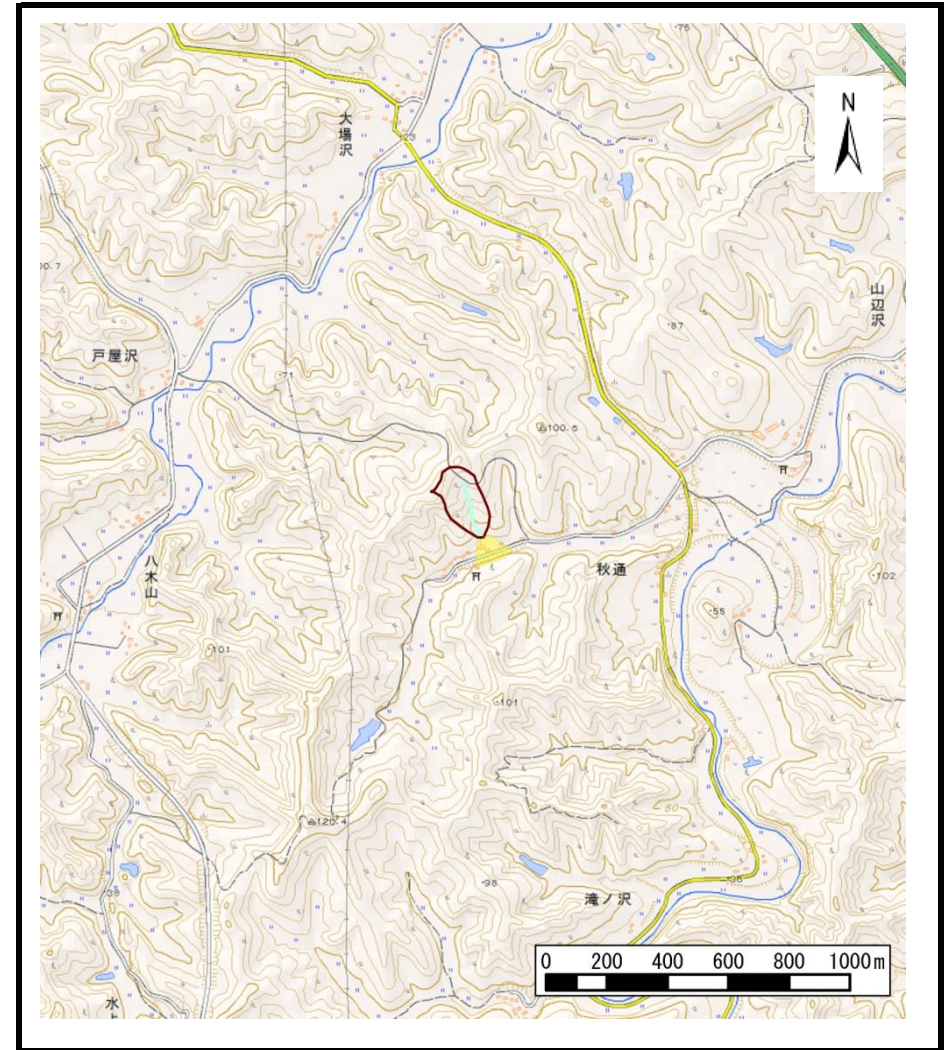


土砂災害警戒区域等の指定の公示に係る図書（その1）



(1/200,000)



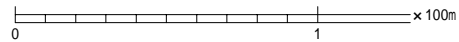
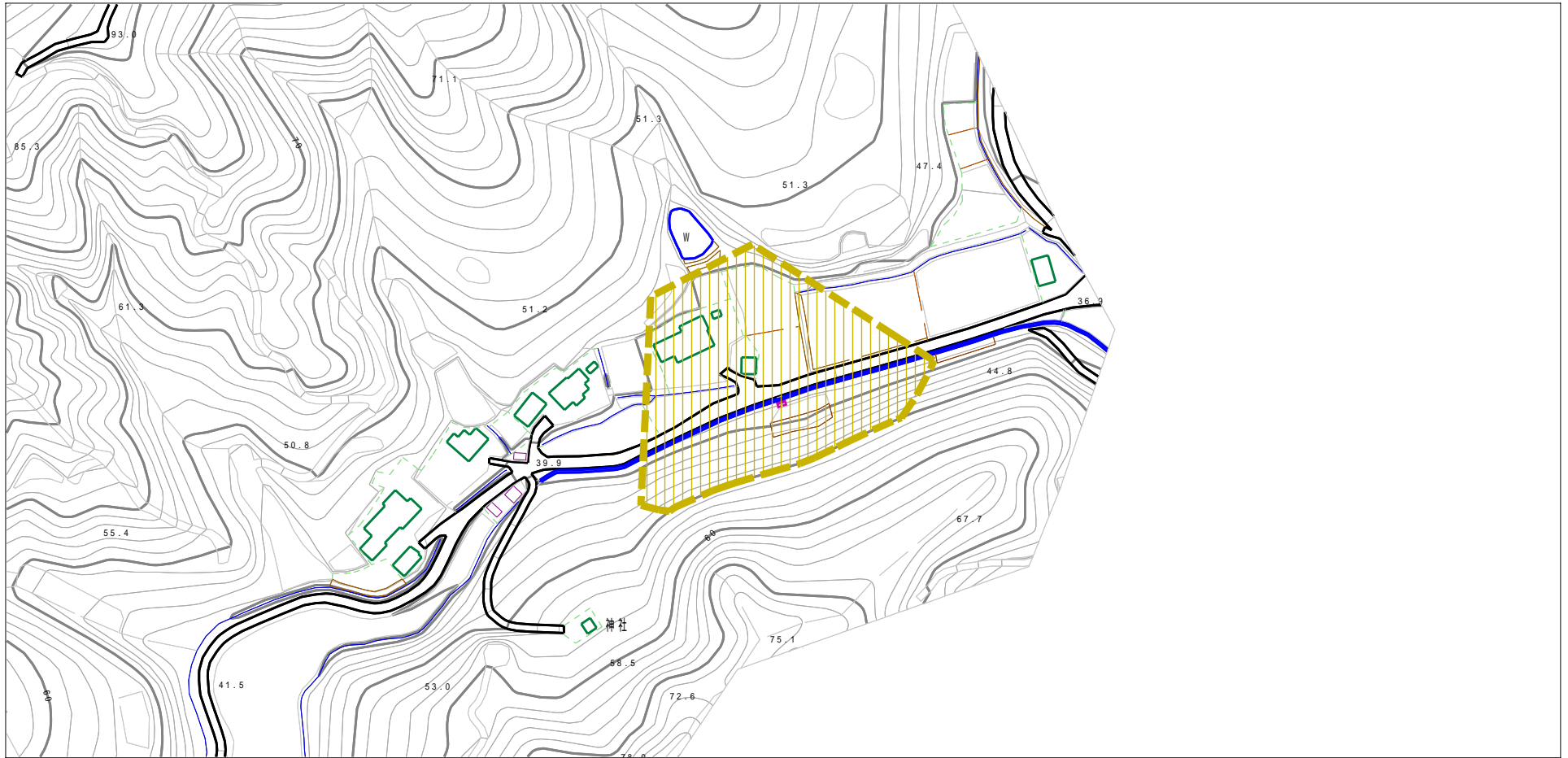
(1/25,000)

様式-1 (土)
土砂災害警戒区域・土砂災害特別警戒区域 位置図

自然現象の種類	土石流
溪流番号	422-II-067
溪流名	秋通沢3
所在地	秋田県大仙市大沢郷宿字秋通

この地図は、国土地理院長の承認を得て、同院発行の電子地形図25000及び電子地形図20万を複製したものである。（承認番号 平28情複、第1168号）

土砂災害警戒区域等の指定の公示に係る図書（その2）



様式 - 2 (土)

土砂災害警戒区域・土砂災害特別警戒区域
区域図

土砂災害防止法施行令第二条の基準に該当する区域



自然現象
の種類

土石流

溪流番号

422-11-067

土砂災害防止法施行令第三条の基準に該当する区域
土石流の高さが1mを超える場合、土石等の移動による力が50kN/m²を超える区域



縮尺
1:2,500

告示番号

第146号

溪流名

秋通沢3

土石流の高さが1mを超える場合、土石等の移動による力が50kN/m²を超えない区域



告示年月日

平成29年3月21日

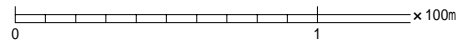
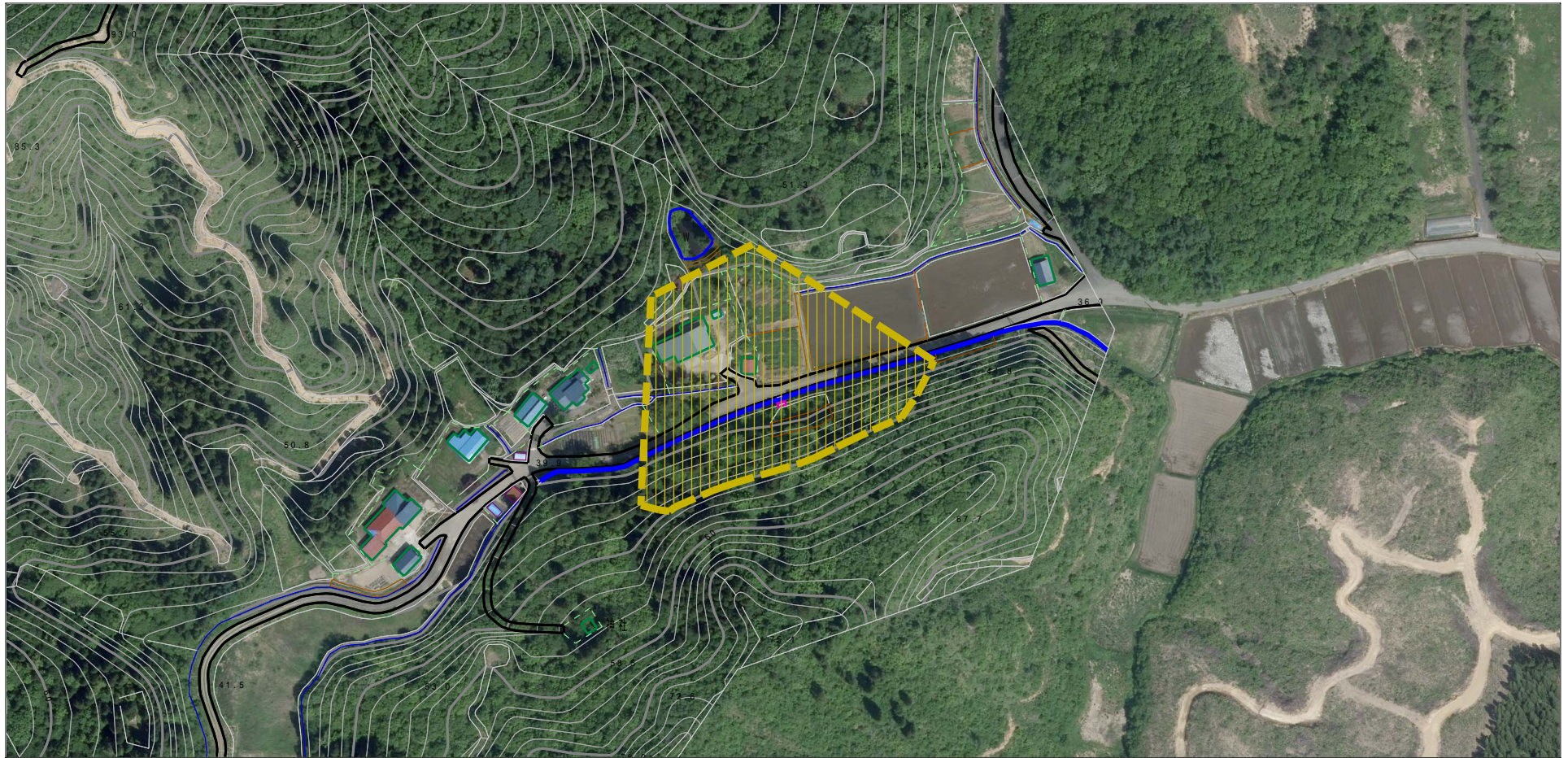
所在地

秋田県大仙市大沢郷宿字秋通




その他の区域



参考資料（その3）



参考資料

参考資料	土砂災害防止法施行令第二条の基準に該当する区域		N 縮尺 1:2,500	自然現象の種類	土石流	溪流番号	422-11-067
	土砂災害防止法施行令第三条の基準に該当する区域			告示番号	第146号	溪流名	秋通沢3
	土砂災害防止法施行令第三条の基準に該当する区域			告示年月日	平成29年3月21日	所在地	秋田県大仙市大沢郷宿字秋通
	その他の区域	