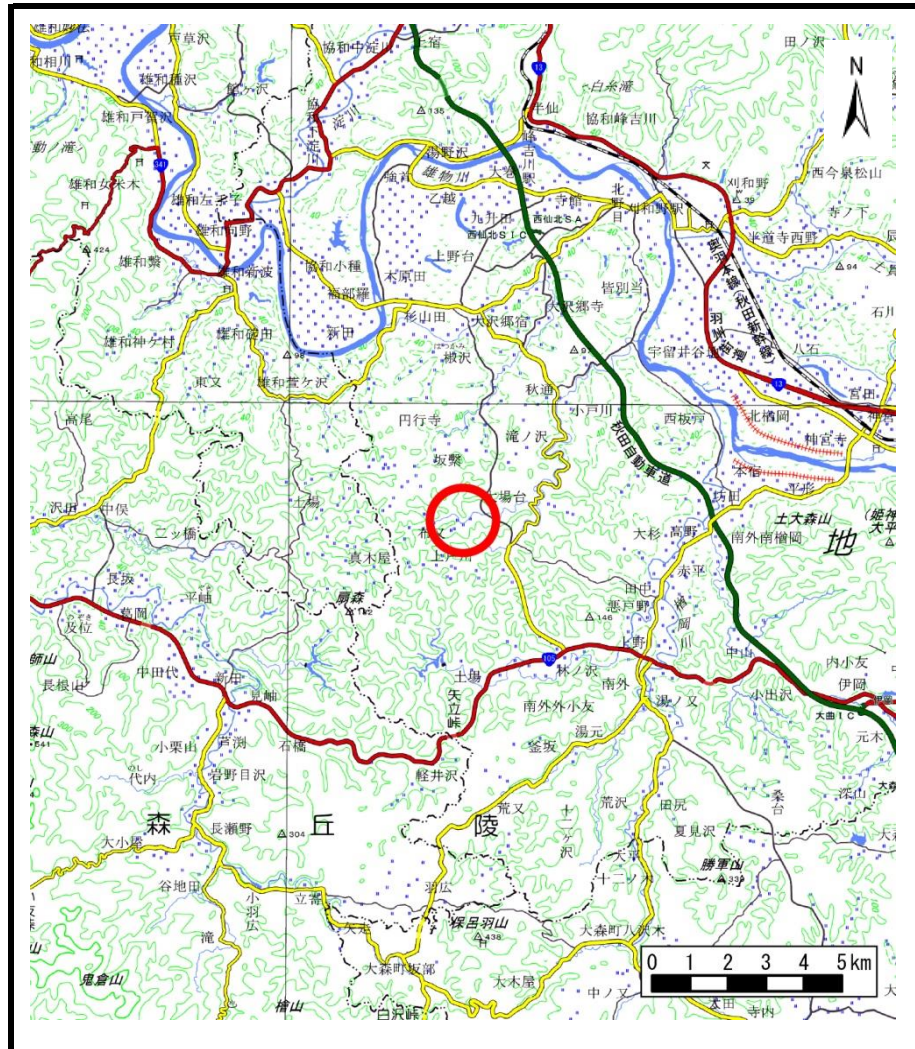
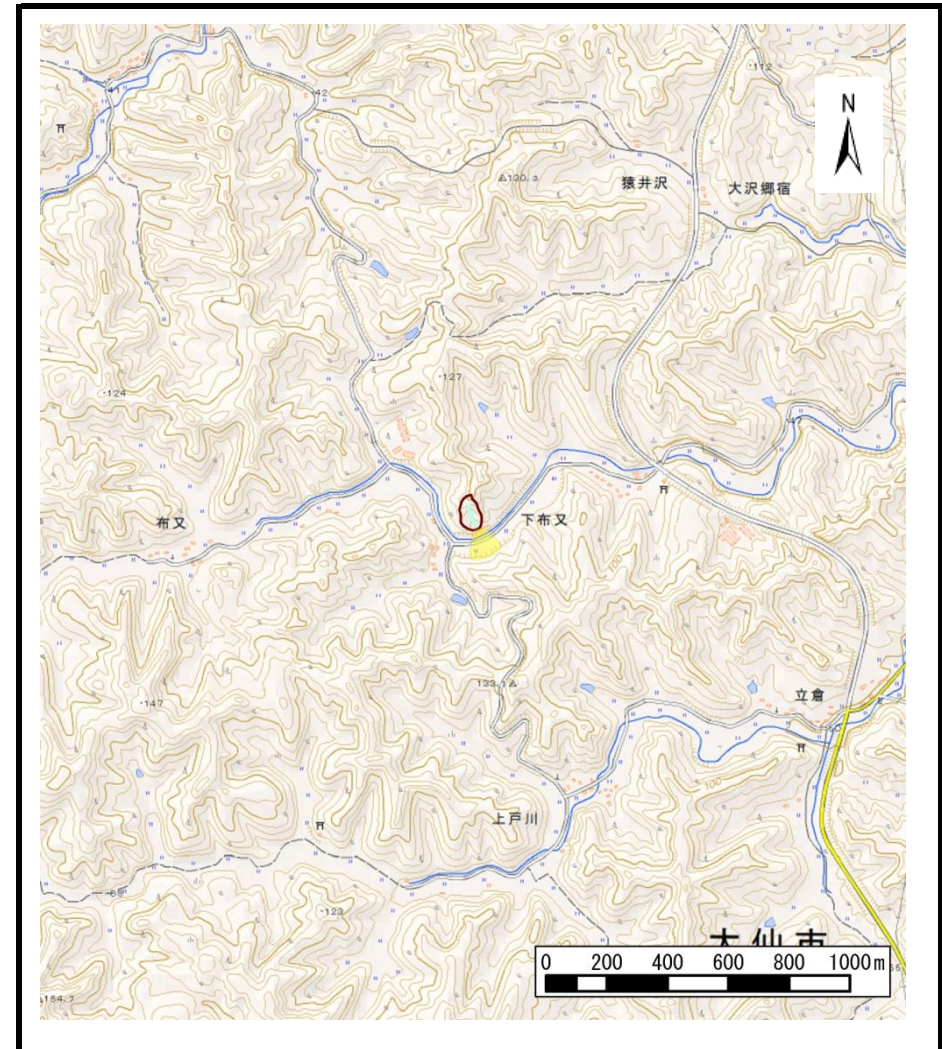


土砂災害警戒区域等の指定の公示に係る図書（その1）



(1/200,000)



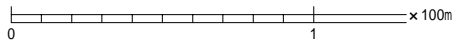
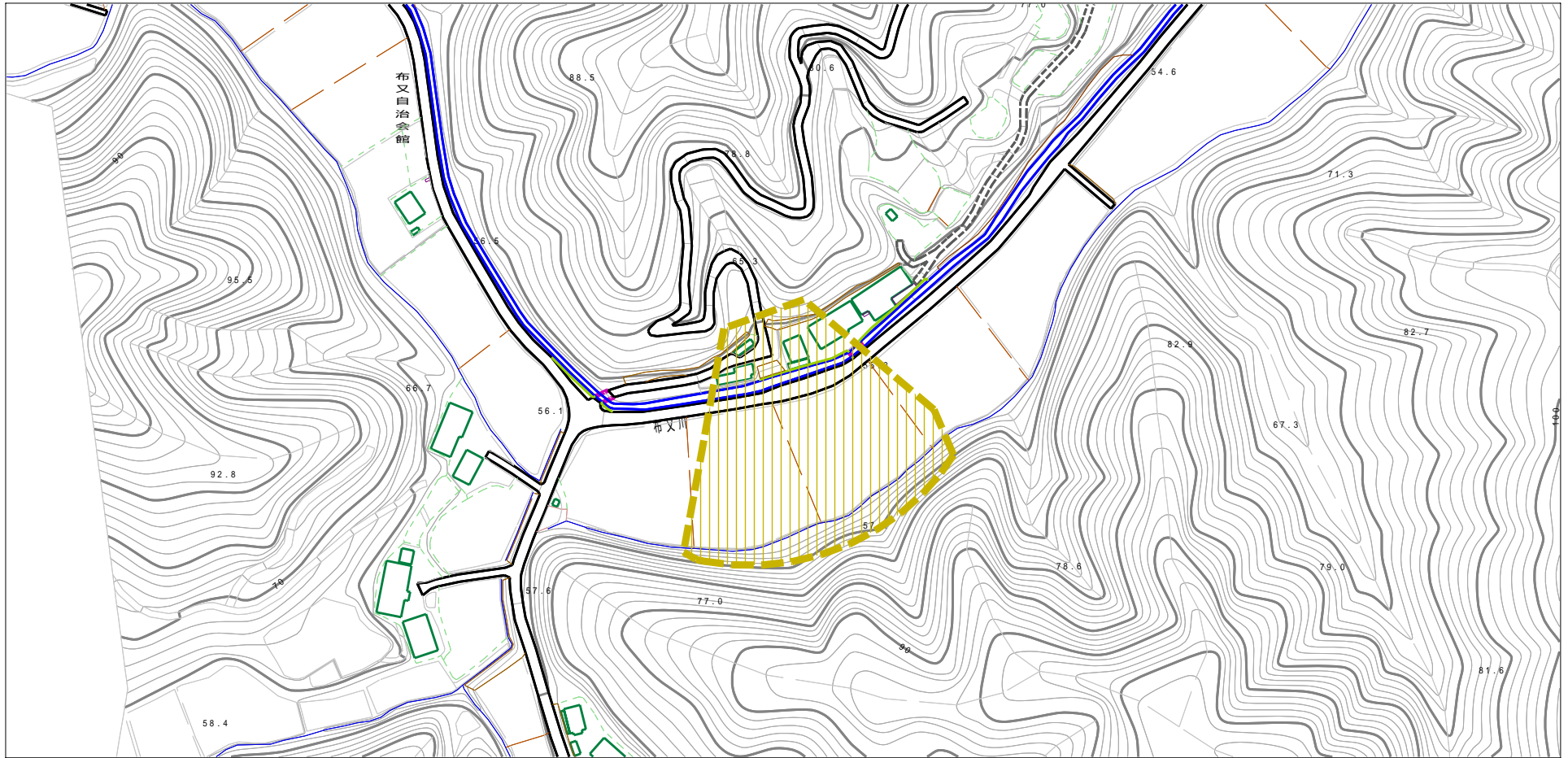
(1/25,000)

様式-1 (土)
土砂災害警戒区域・土砂災害特別警戒区域 位置図

自然現象の種類	土石流
溪流番号	422-II-005
溪流名	田ノ沢沢
所在地	秋田県大仙市円行寺字田ノ沢及び布又

この地図は、国土地理院長の承認を得て、同院発行の電子地形図25000及び電子地形図20万を複製したものである。（承認番号 平28情複、第1168号）

土砂災害警戒区域等の指定の公示に係る図書（その2）



様式 - 2 (土)

土砂災害警戒区域・土砂災害特別警戒区域
区域図

土砂災害防止法施行令第二条の基準に該当する区域

土石流の高さが1mを超える場合、土石等の移動による力が50kN/m²を超える区域

土石流の高さが1mを超える場合、土石等の移動による力が50kN/m²を超えない区域

その他の区域



縮尺
1:2,500

自然現象
の種類

土石流

告示番号

第146号

告示年月日

平成29年3月21日

溪流番号

422-II-005

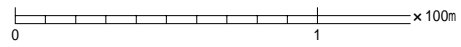
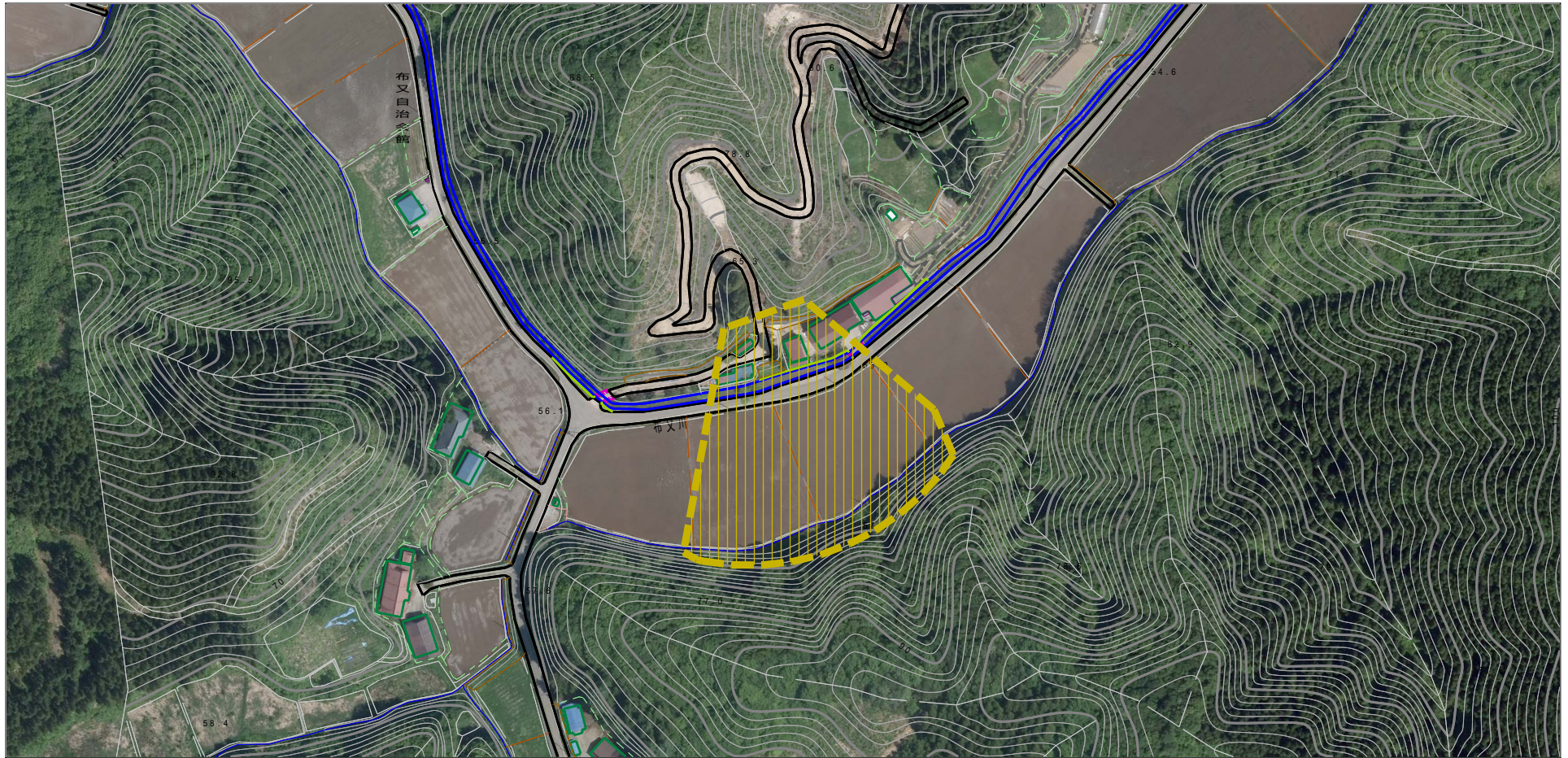
溪流名





田ノ沢

所在地

秋田県大仙市円行寺
字田ノ沢及び布又

参考資料（その3）



参考資料	土砂災害防止法施行令第二条の基準に該当する区域			N 縮尺 1:2,500	自然現象の種類	土石流	溪流番号	422-II-005
	土砂災害防止法施行令第三条の基準に該当する区域	土石流の高さが1mを超える場合、土石等の移動による力が50kN/m ² を超える区域			告示番号	第146号	溪流名	田ノ沢沢
		土石流の高さが1mを超える場合、土石等の移動による力が50kN/m ² を超えない区域			告示年月日	平成29年3月21日	所在地	秋田県大仙市円行寺字田ノ沢及び布又
		その他の区域						

422-II-005/田ノ沢沢

参考資料

横断測線の区間	土石流の力 (kN/m ²)	土石流の高さ (m)	区分
0~1	12.57	0.32	Y
1~2	4.75	0.19	Y
2~3	1.88	0.13	Y
3~4	1.21	0.13	Y
4~5	0.21	0.20	Y

横断測線の区間	土石流の力 (kN/m ²)	土石流の高さ (m)	区分

凡例

区域種別		区分
土砂災害防止法施行令第二条の基準に該当する区域 (土砂災害防止法施行第三条の基準に該当する区域を除く)		Y
土砂災害防止法施行令第二条・第三条の基準に該当する区域	土石流の高さが1m超える場合、土石等の移動による力が50kN/m ² を超える区域	R
	土石流の高さが1m超える場合、土石等の移動による力が50kN/m ² を超えない区域	R
	その他の区域	R

※Rのみ、各区分における土石流の力(kN/m²)及び土石流の高さ(m)の最大値を赤く図示している