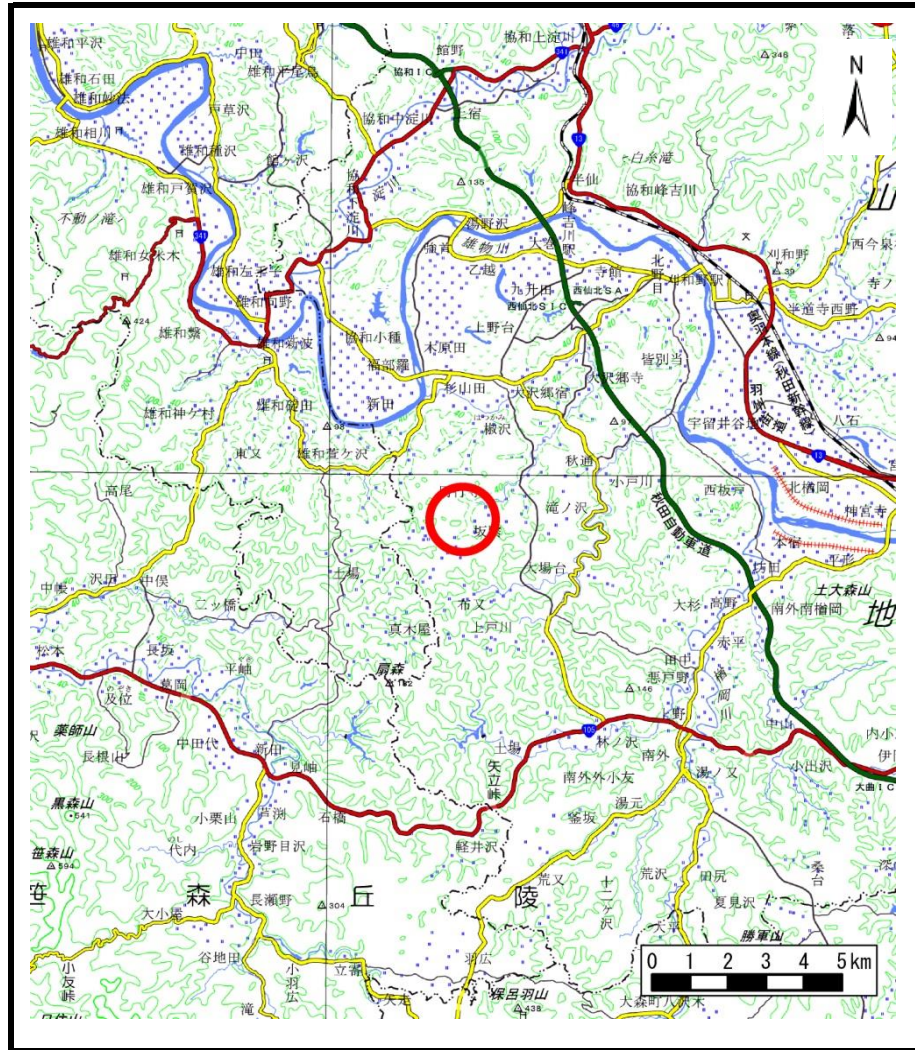
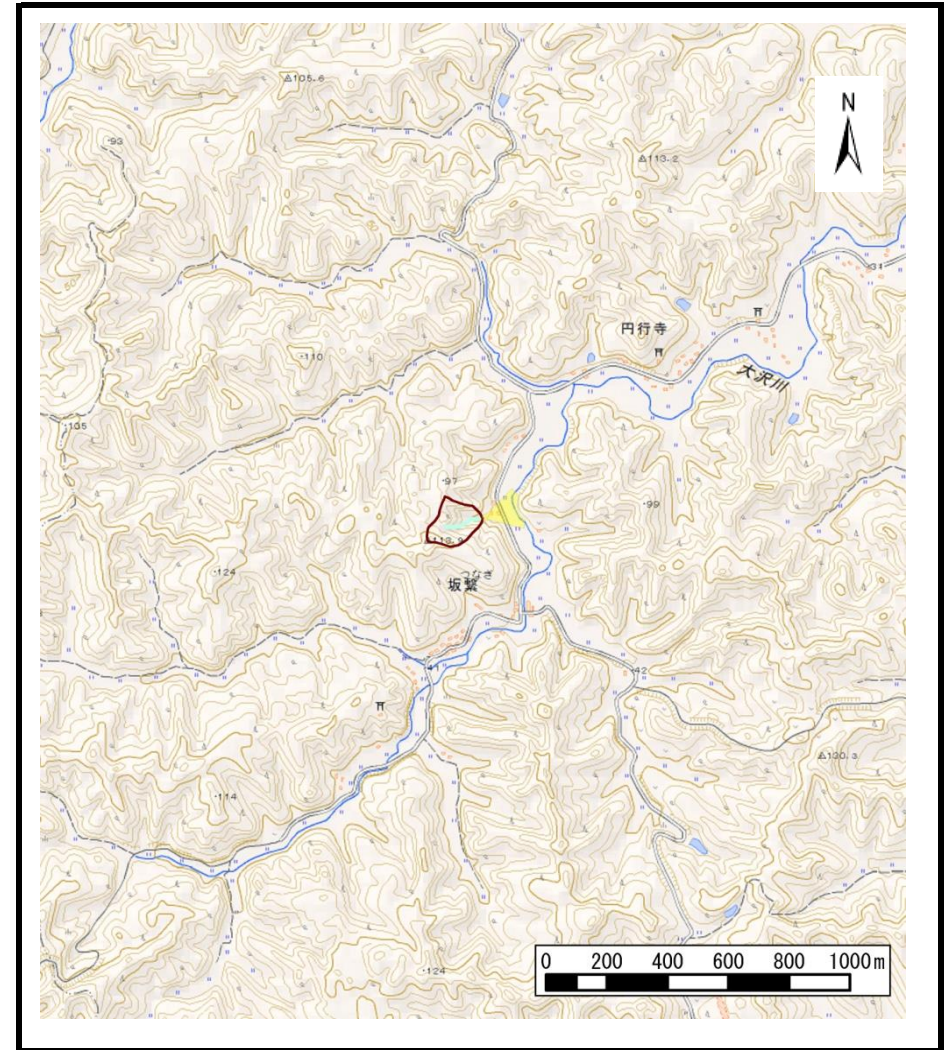


# 土砂災害警戒区域等の指定の公示に係る図書（その1）



(1/200,000)



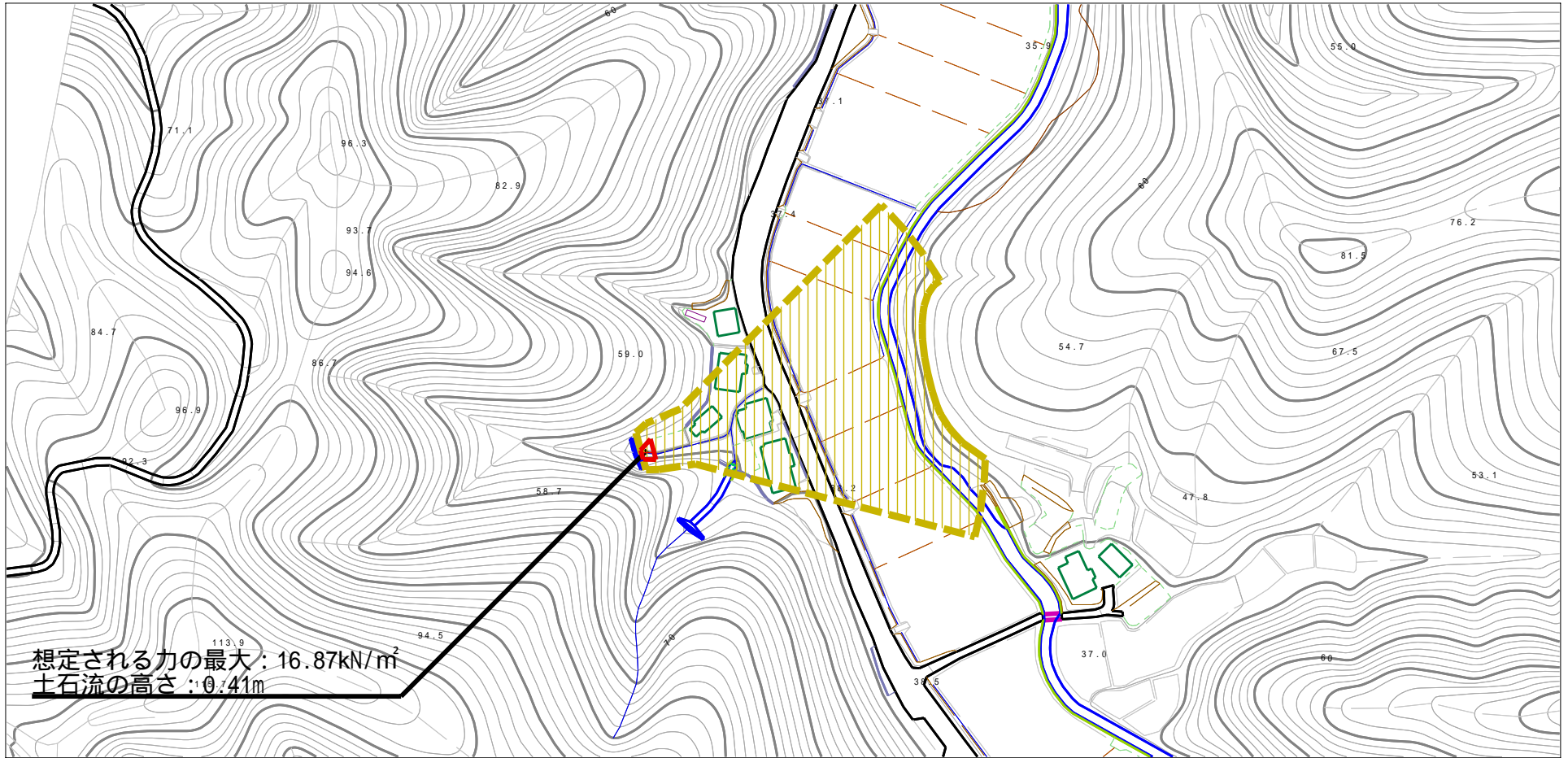
(1/25,000)

様式-1 (土)  
土砂災害警戒区域・土砂災害特別警戒区域 位置図

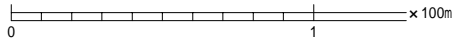
自然現象の種類	土石流
溪流番号	422-II-048
溪流名	坂繫沢3
所在地	秋田県大仙市円行寺字地蔵ノ下

この地図は、国土地理院長の承認を得て、同院発行の電子地形図25000及び電子地形図20万を複製したものである。（承認番号 平28情複、第1168号）

# 土砂災害警戒区域等の指定の公示に係る図書（その2）



想定される力の最大：16.87kN/m<sup>2</sup>  
 土石流の高さ：0.41m



様式 - 2 (土)

土砂災害警戒区域・土砂災害特別警戒区域  
 区域図

土砂災害防止法施行令第二条の基準に該当する区域

土石流の高さが1mを超える場合、土石等の移動による力が50kN/m<sup>2</sup>を超える区域

土石流の高さが1mを超える場合、土石等の移動による力が50kN/m<sup>2</sup>を超えない区域

その他の区域



縮尺  
1:2,500

自然現象  
の種類

告示番号

告示年月日

土石流

第145号

平成29年3月21日

溪流番号

溪流名

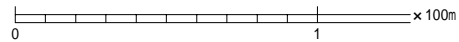
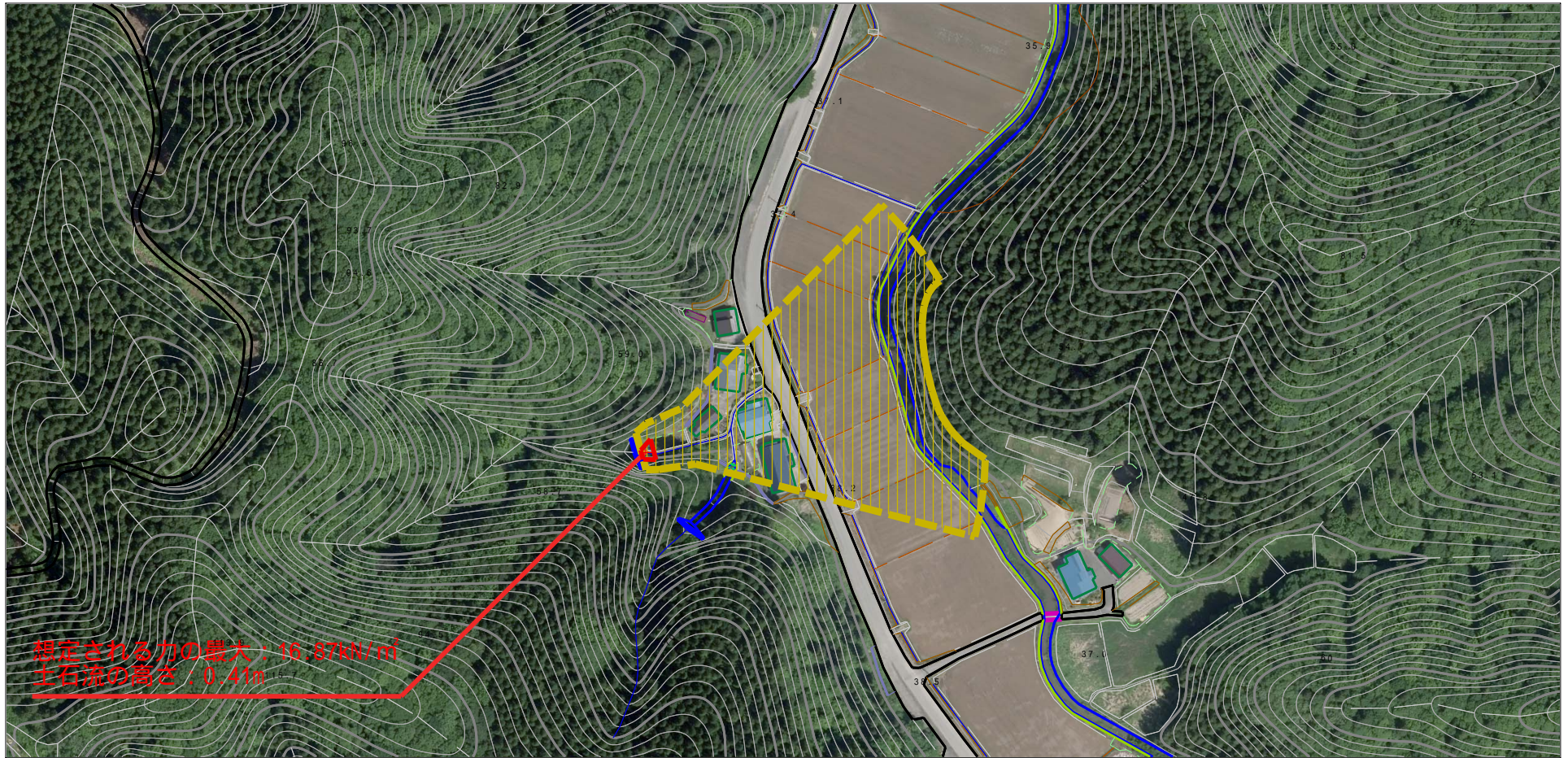
所在地

422-II-048

坂繋沢3

秋田県大仙市円行寺字地藏ノ下

# 参考資料（その3）



## 参考資料

土砂災害防止法施行令第二條の基準に該当する区域		N 縮尺 1:2,500	自然現象 の種類	土石流	溪流番号	422-Ⅱ-048								
							告示番号	第145号	溪流名	坂繋沢3				
											告示年月日	平成29年3月21日	所在地	秋田県大仙市円行寺字地藏ノ下
土砂災害防止法施行令第三條の基準に該当する区域														
土石流の高さが1mを超える場合、土石等の移動による力が50kN/m <sup>2</sup> を超える区域														
土石流の高さが1mを超える場合、土石等の移動による力が50kN/m <sup>2</sup> を超えない区域														
その他の区域														

