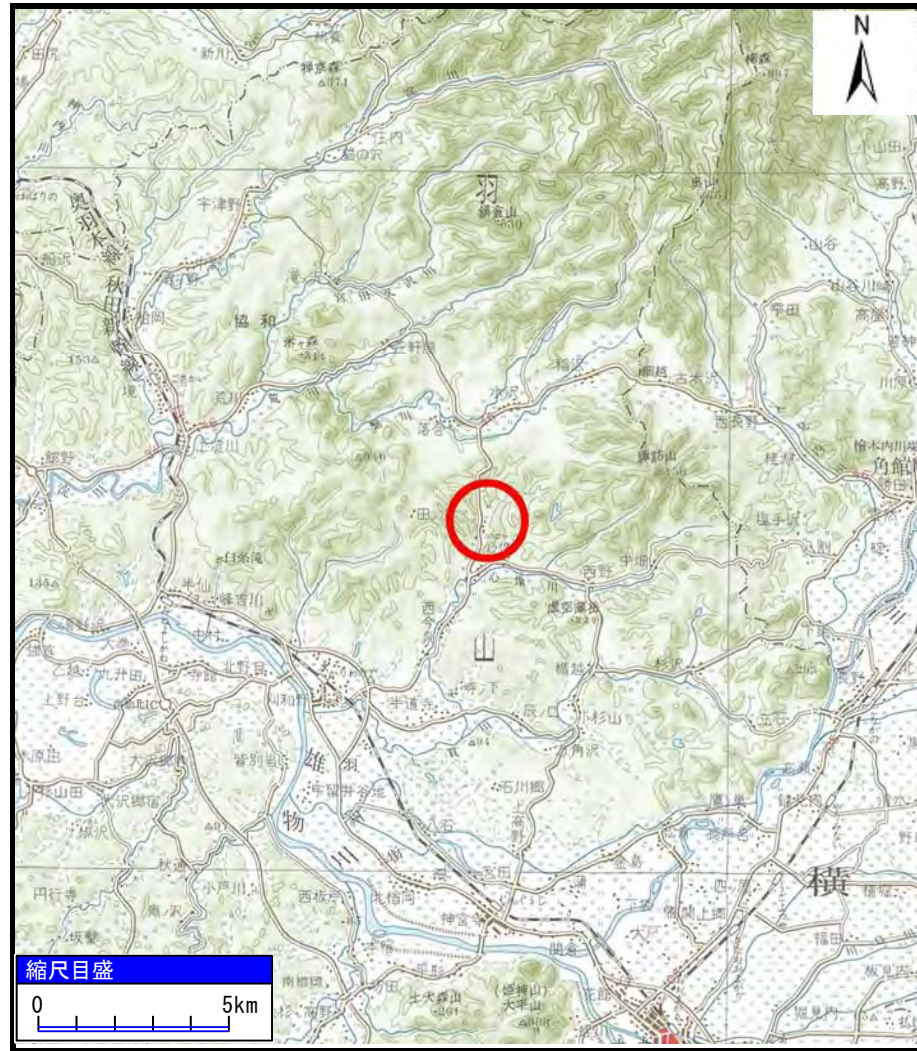
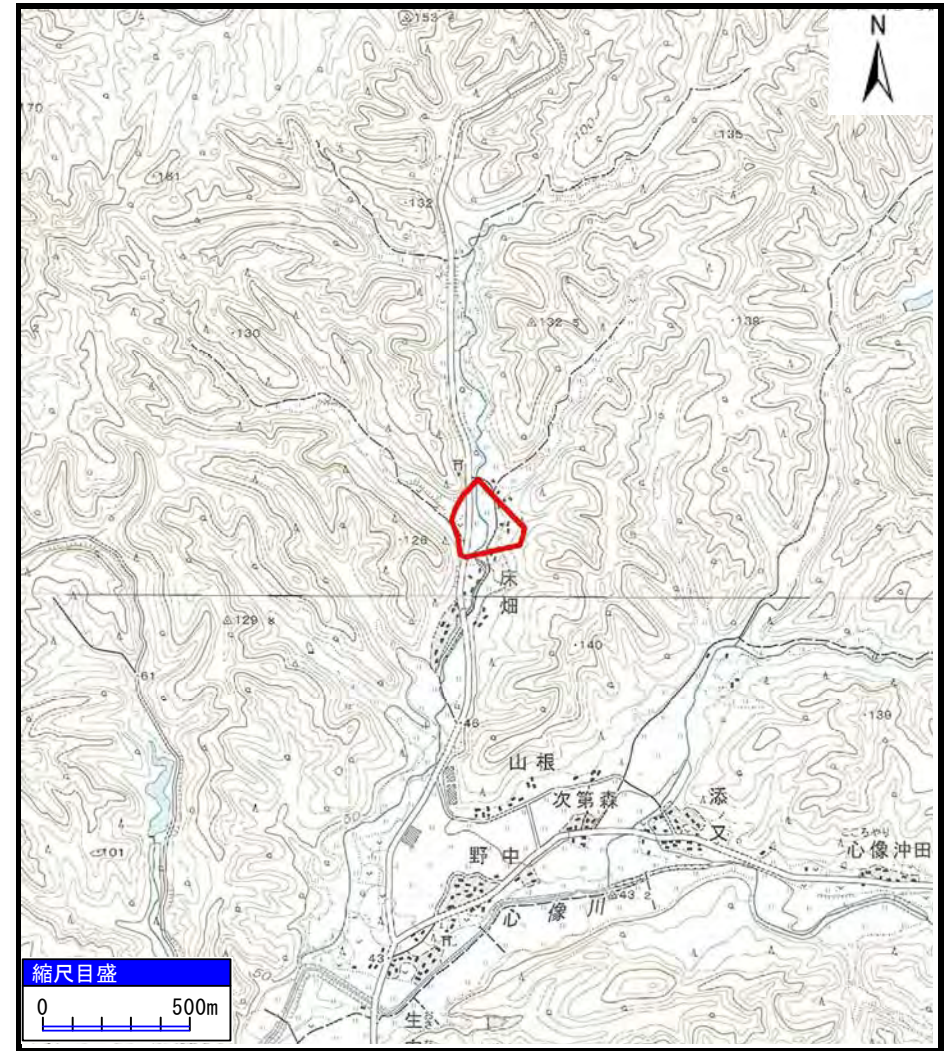


# 土砂災害警戒区域等の指定の公示に係る図書（その1）



(1/200,000)



(1/25,000)

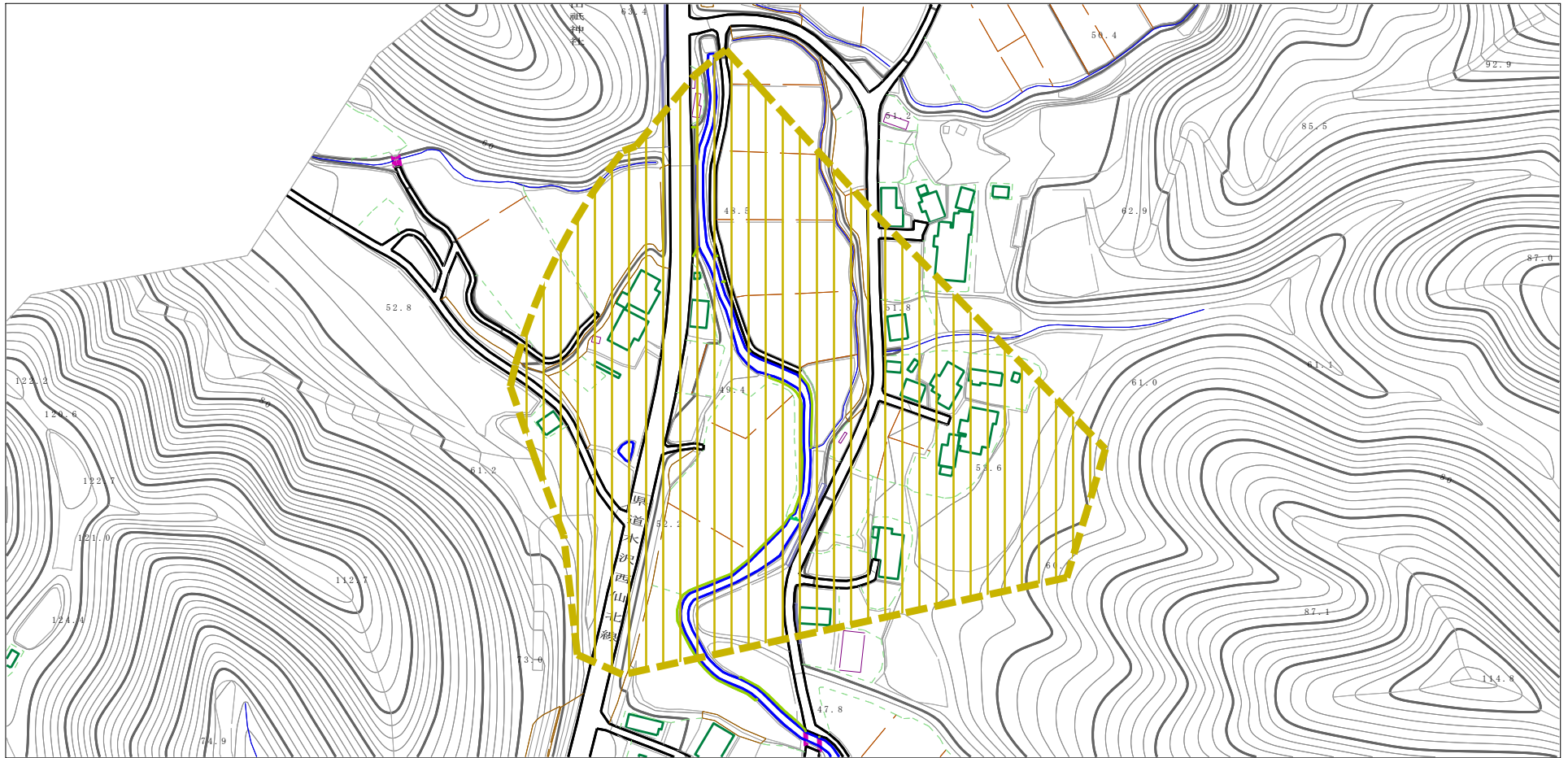
様式-1 (土)  
土砂災害警戒区域 位置図

自然現象の種類	土石流
溪流番号	422-II-036
溪流名	床畑沢2
所在地	秋田県大仙市土川字床畑山、松山下、比山沢及び大堤

「この地図は、国土地理院長の承認を得て、同院発行の20万分の1地勢図及び2万5千分の1地形図を複製したものである。（承認番号 平28情複、第828号）」



# 土砂災害警戒区域の指定の公示に係る図書（その2）

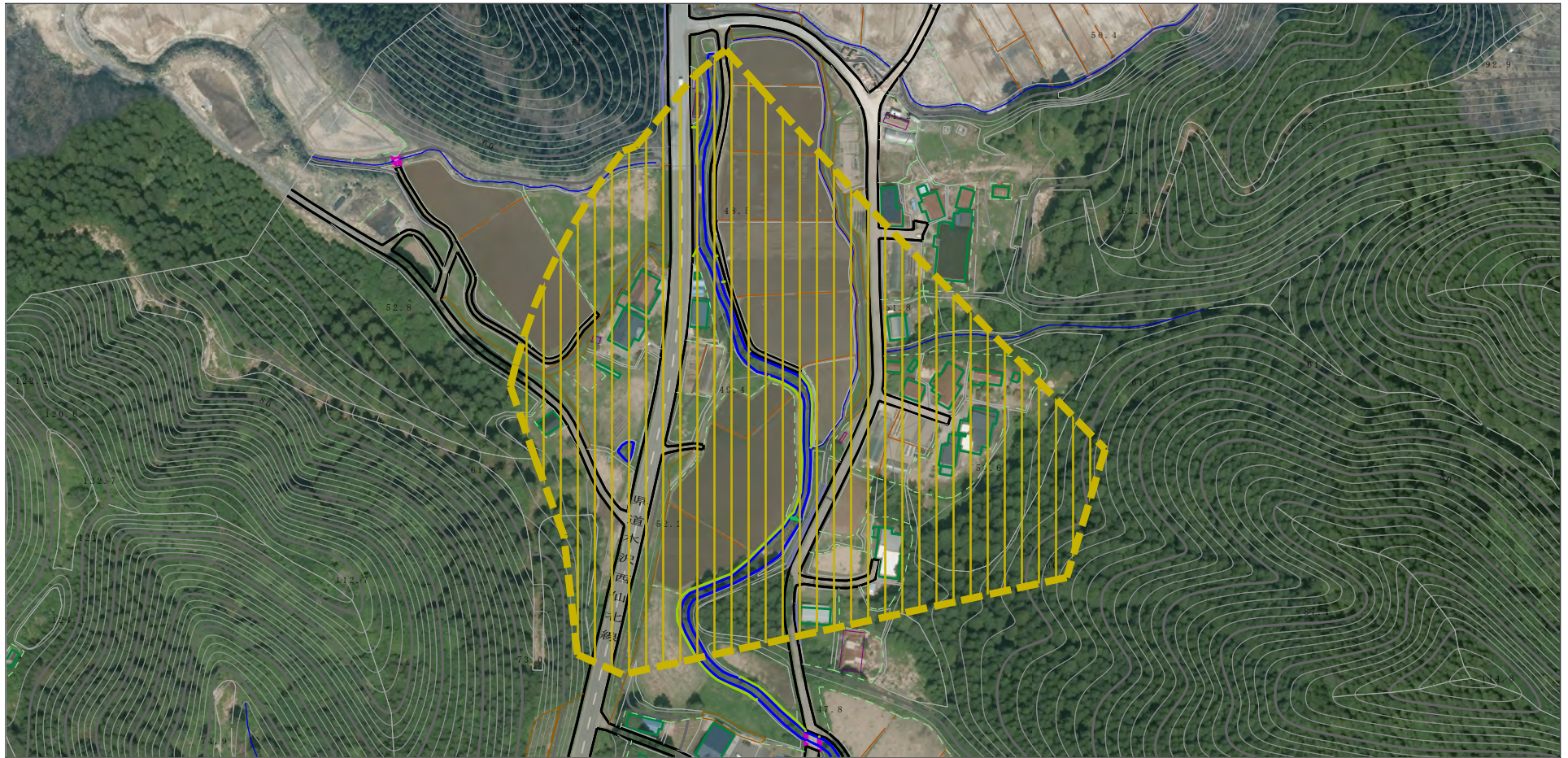


0 1 ×100m

様式-2 (土) 土砂災害警戒区域 区域図	土砂災害防止法施行令第二条の基準に該当する区域 「土砂災害警戒区域」		N  縮尺 1:2,500	自然現象 の種類 土石流	溪流番号 422-II-036
				告示番号 第119号	溪流名 床畑沢2
				告示年月日 平成29年3月10日	所在地 秋田県大仙市土川字床畑山、松山下、比山沢及び大堤



# 参考資料 (その3)



0 1 ×100m

参考資料	土砂災害防止法施行令第二条の基準に該当する区域 「土砂災害警戒区域」		N 縮尺 1:2,500	自然現象 の種類	土石流	溪流番号	422-II-036
				告示番号	第119号	溪流名	床畑沢2
				告示年月日	平成29年3月10日	所在地	秋田県大仙市土川字床畑山、松山下、比山沢及び大堤