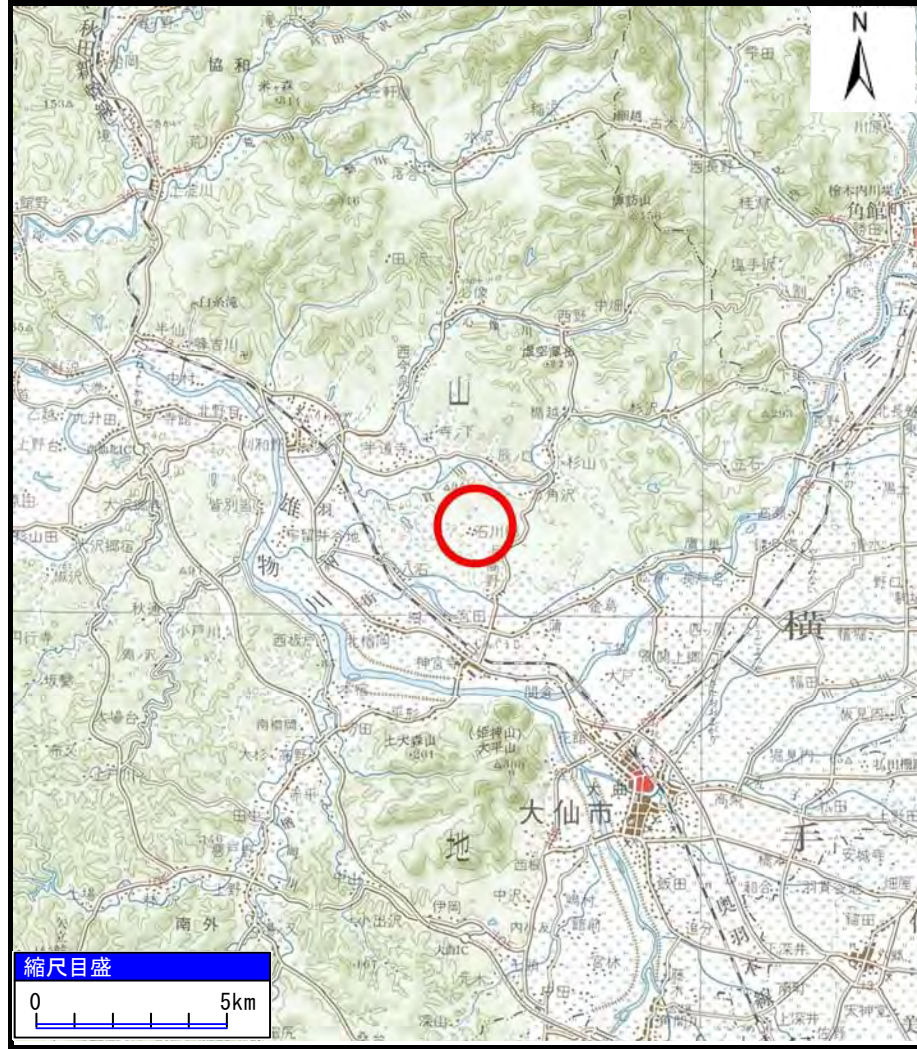
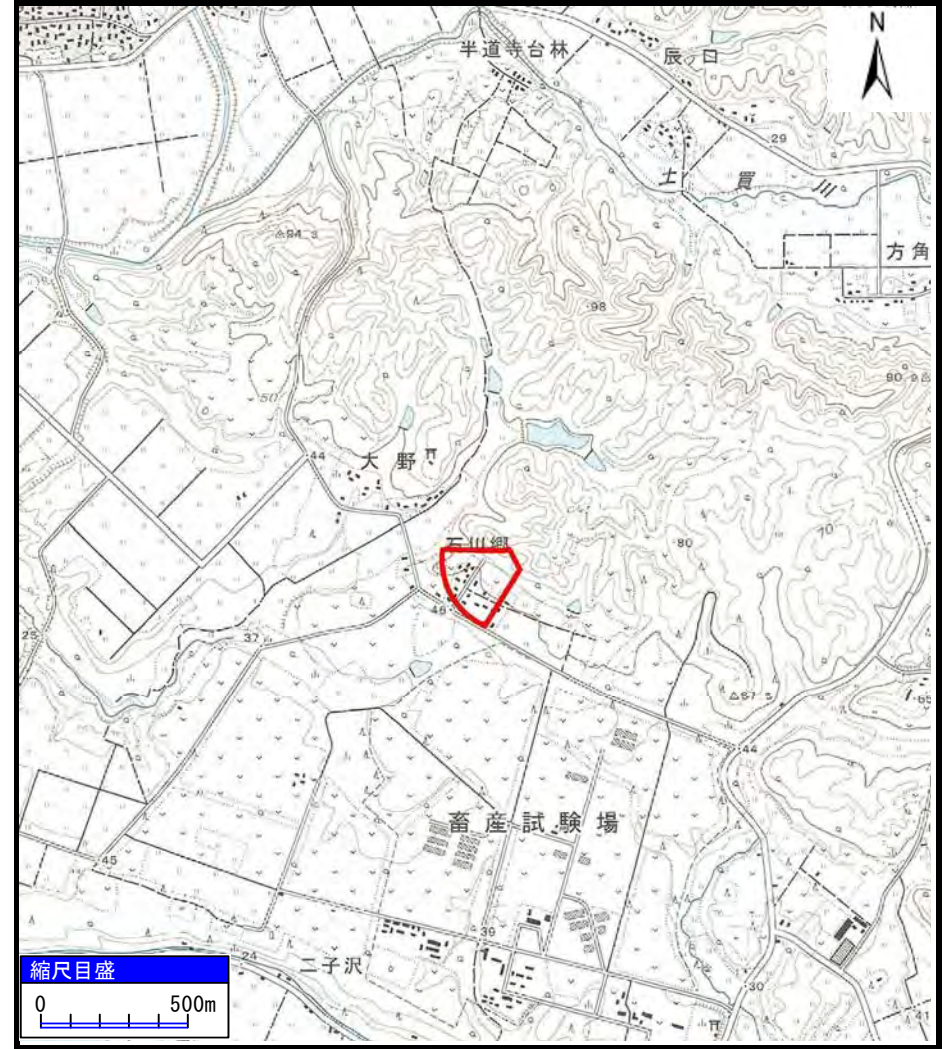


# 土砂災害警戒区域等の指定の公示に係る図書（その1）



(1/200,000)



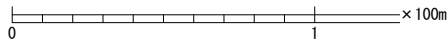
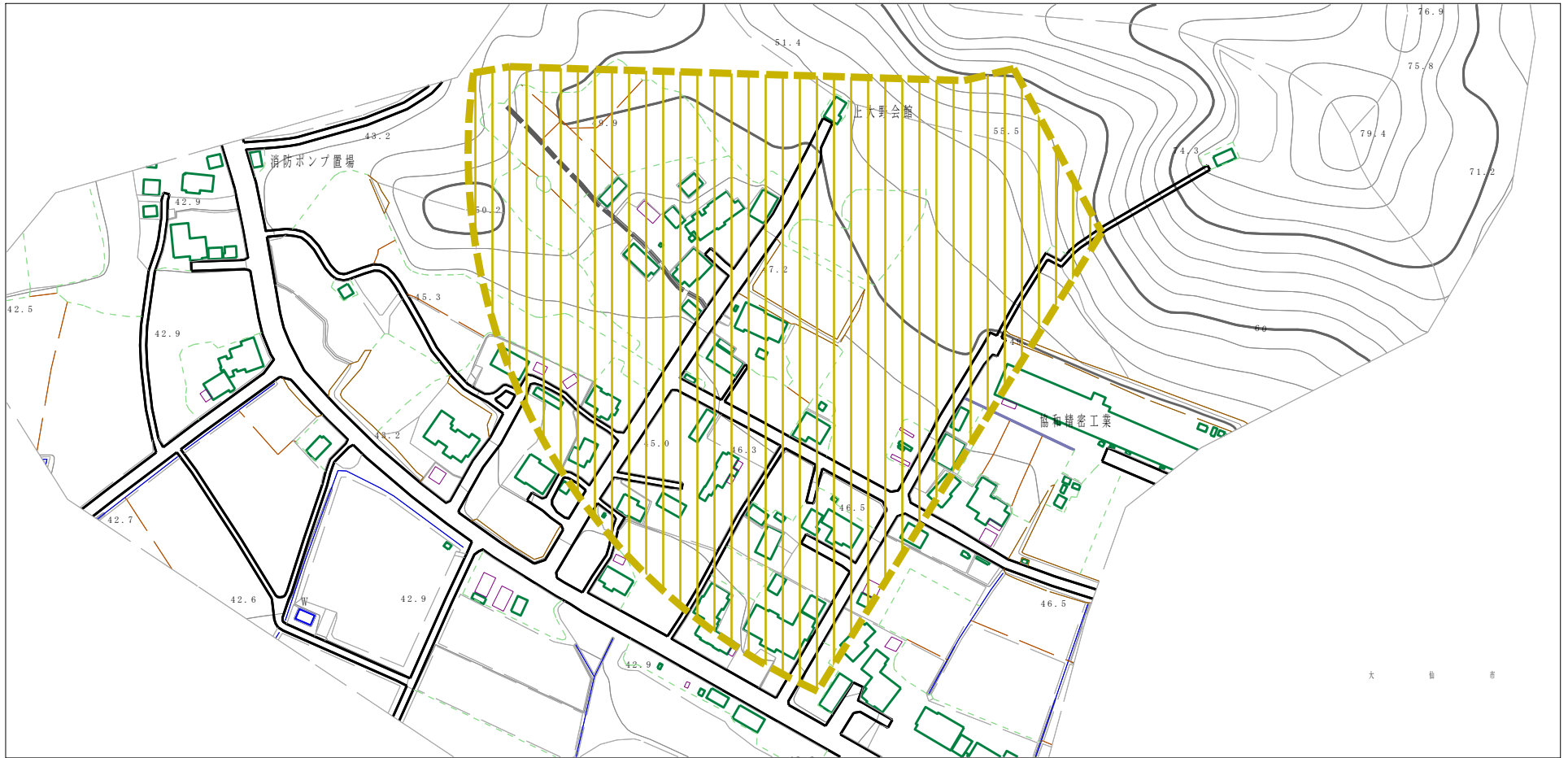
(1/25,000)

様式-1 (土)  
土砂災害警戒区域 位置図

自然現象の種類	土石流
溪流番号	422-II-029
溪流名	石川郷沢
所在地	秋田県大仙市土川字上大野

「この地図は、国土地理院長の承認を得て、同院発行の20万分の1地勢図及び2万5千分の1地形図を複製したものである。（承認番号 平28情複、第828号）」

# 土砂災害警戒区域の指定の公示に係る図書（その2）



様式-2 (土)  
土砂災害警戒区域 区域図

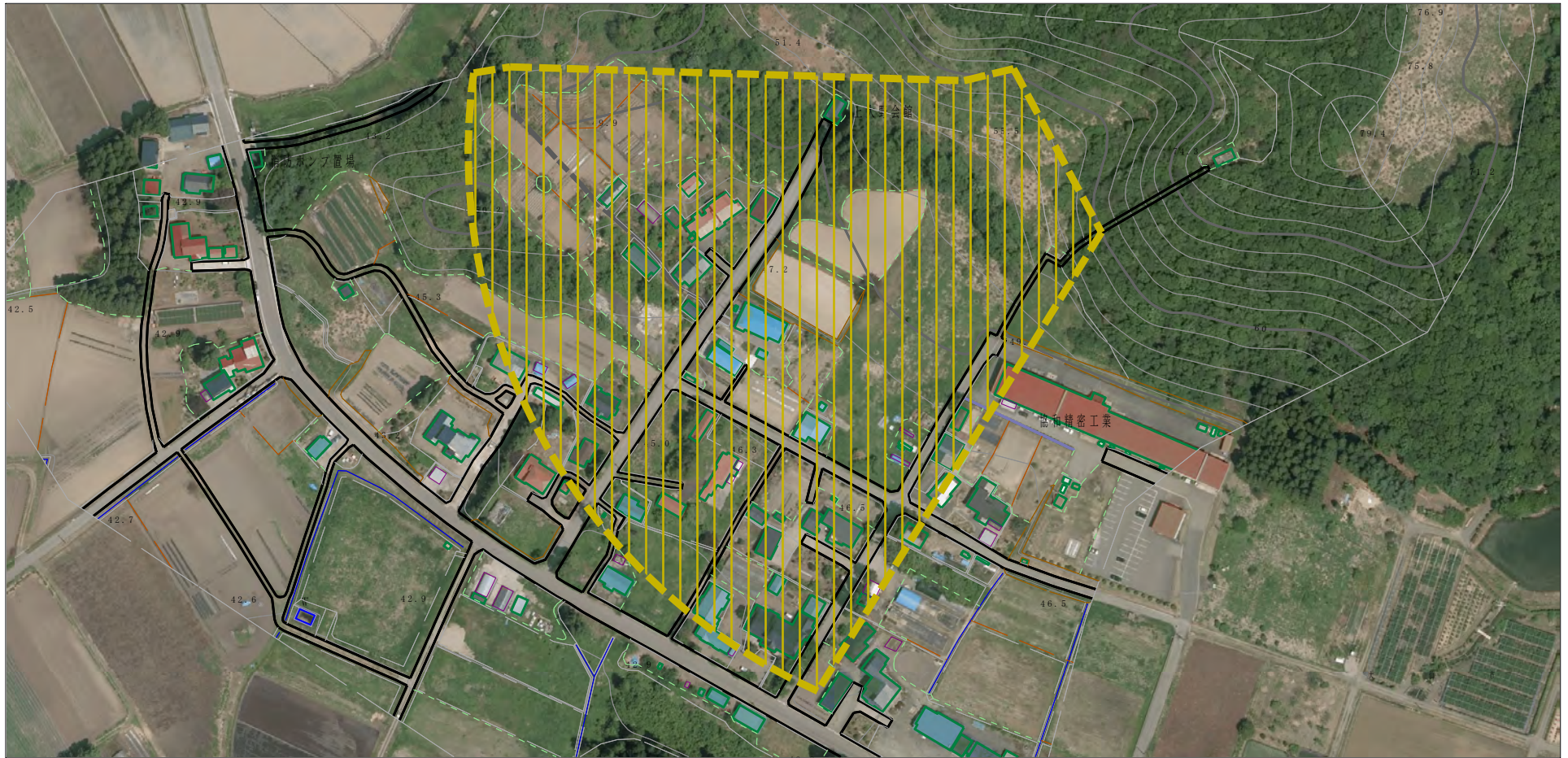
土砂災害防止法施行令第二条の基準に該当する区域  
「土砂災害警戒区域」



N  
縮尺  
1:2,500

自然現象の種類	土石流	溪流番号	422-II-029
告示番号	第119号	溪流名	石川郷沢
告示年月日	平成29年3月10日	所在地	秋田県大仙市土川字上大野

# 参考資料 (その3)



参考資料

土砂災害防止法施行令第二条の基準に該当する区域  
「土砂災害警戒区域」



縮尺  
1:2,500

自然現象  
の種類

土石流

溪流番号

422-II-029

告示番号

第119号

溪流名

石川郷沢

告示年月日

平成29年3月10日

所在地

秋田県大仙市土川字上大野