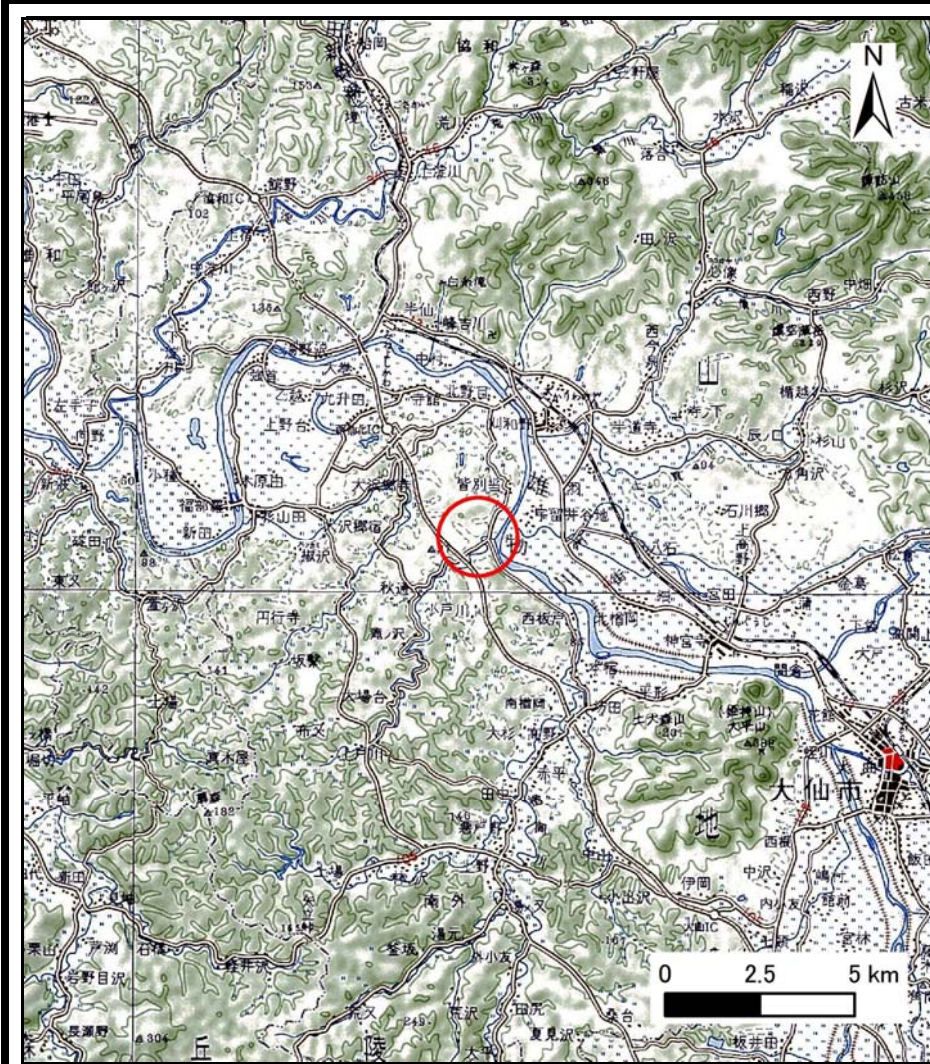
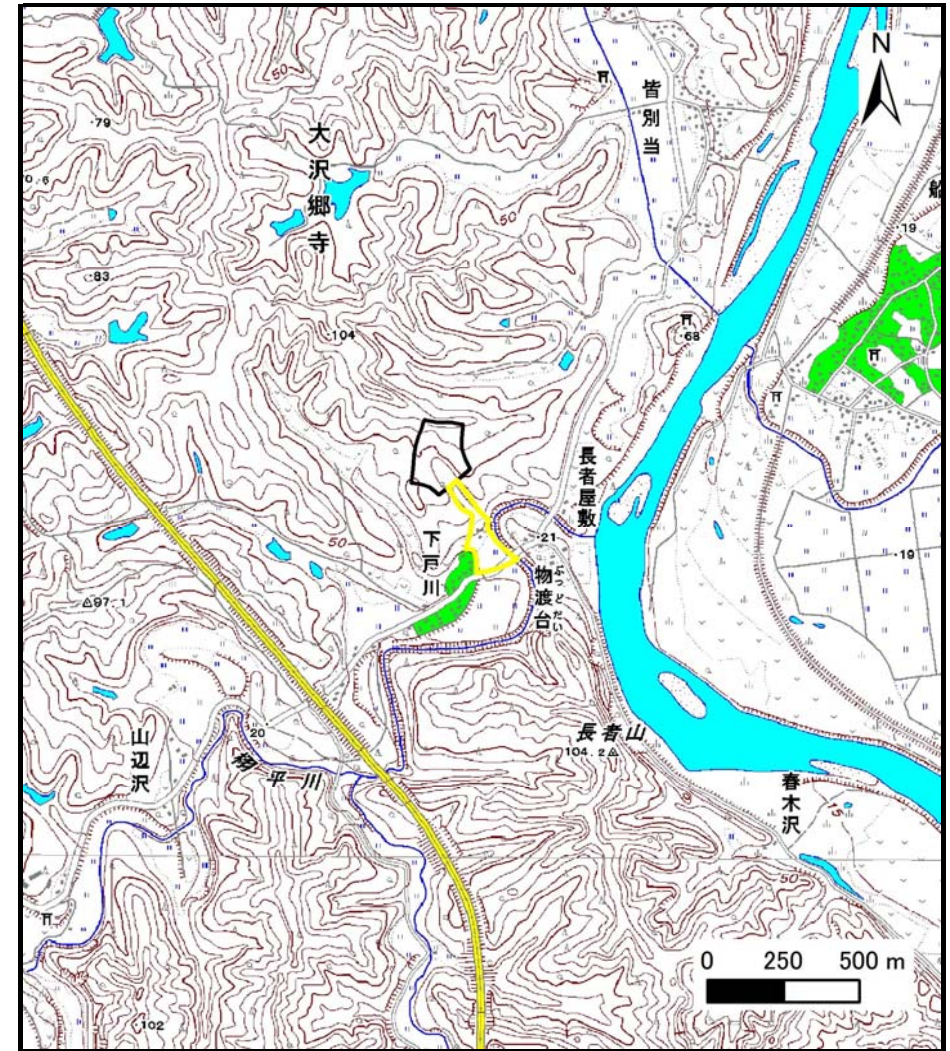


土砂災害警戒区域等の指定の公示に係る図書（その1）



(1/200,000)



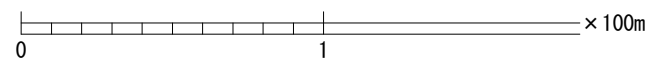
(1/25,000)

様式-1 (土)
土砂災害警戒区域・土砂災害特別警戒区域 位置図

自然現象の種類	土石流
溪流番号	422-II-069
溪流名	土沢沢
所在地	秋田県大仙市大沢郷寺字土沢及び戸川前田面並びに同市南外字物渡台

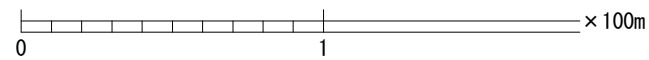
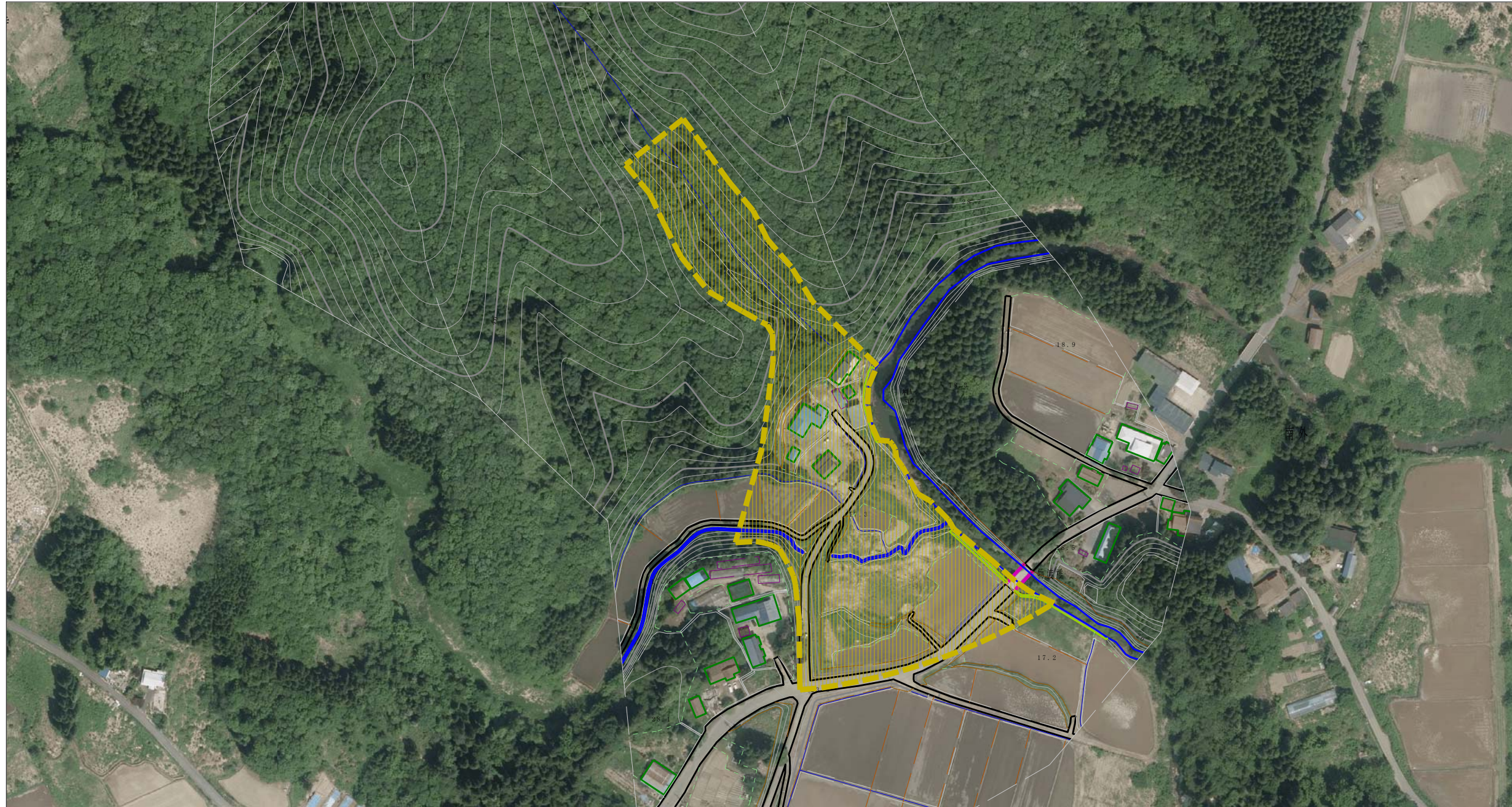
この地図は、国土地理院長の承認を得て、同院発行の20万分の1地勢図及び数値地図25000（地図画像）を複製したものである。（承認番号 平28情復、第651号）

土砂災害警戒区域等の指定の公示に係る図書（その2）



様式-2 (土) 土砂災害警戒区域・土砂災害特別警戒区域 区域図 (その1)	土砂災害防止法施行令第2条の基準に該当する区域		N 縮尺 1:2,500	自然現象の種類	土石流	溪流番号	422-II-069
	土砂災害防止法施行令第3条の基準に該当する区域			告示番号	第119号	溪流名	土沢沢
	それ以外の区域			告示年月日	平成29年3月10日	所在地	秋田県大仙市大沢郷寺字土沢及び戸川前田面並びに同市南外字物渡台

土砂災害警戒区域等の指定の公示に係る図書（その2）



参考資料

土砂災害防止法施行令第二条の基準に該当する区域		N 縮尺 1:2,500	自然現象の種類	土石流	溪流番号	422-II-069
土砂災害防止法施行令第三条の基準に該当する区域			告示番号	第119号	溪流名	土沢沢
それ以外の区域			告示年月日	平成29年3月10日	所在地	秋田県大仙市大沢郷寺字土沢及び戸川前田面並びに同市南外字物渡台

