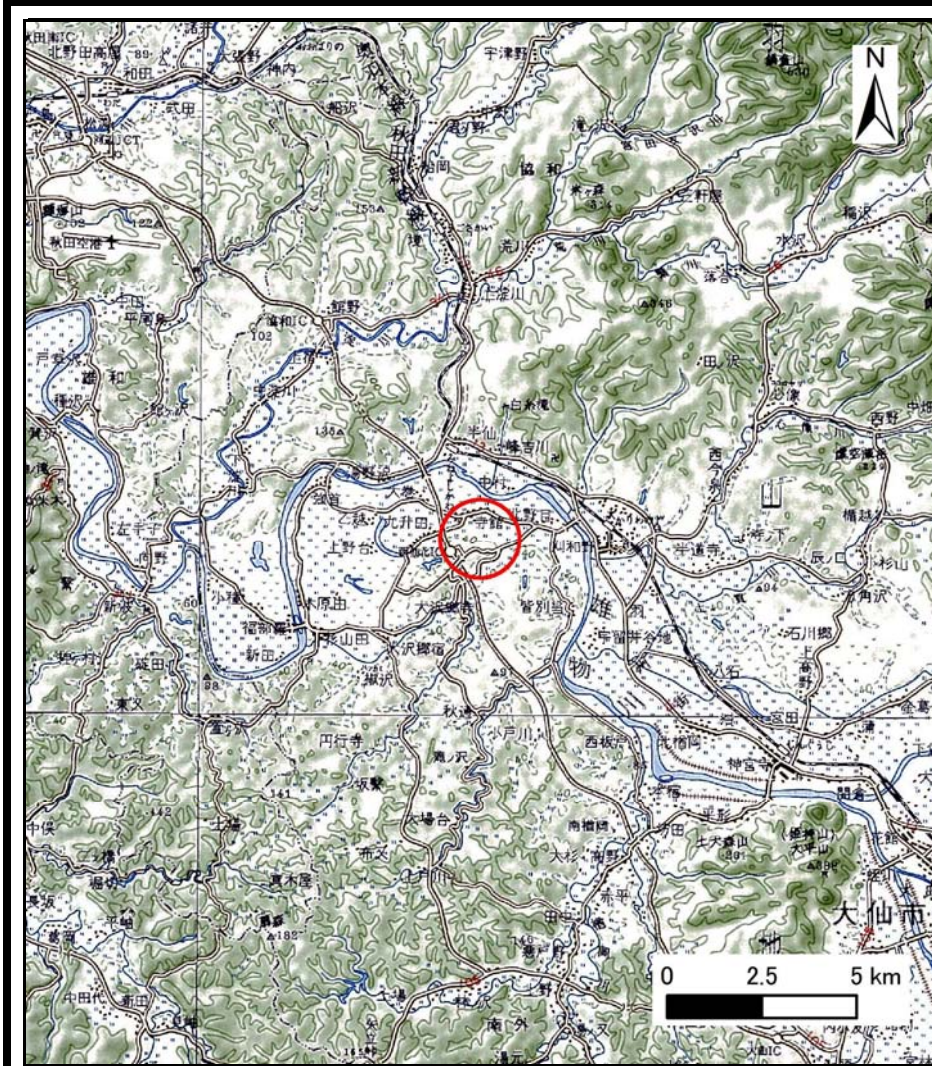
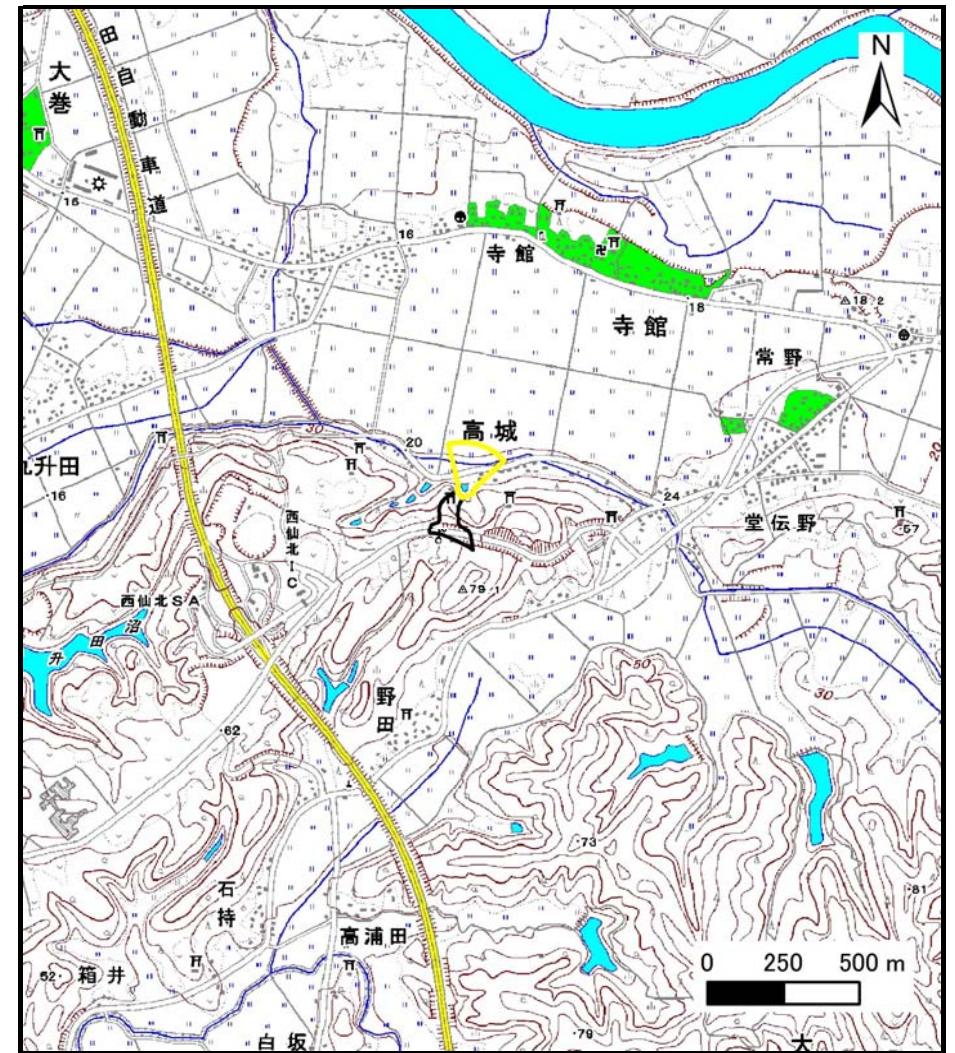


土砂災害警戒区域等の指定の公示に係る図書（その1）



(1/200,000)



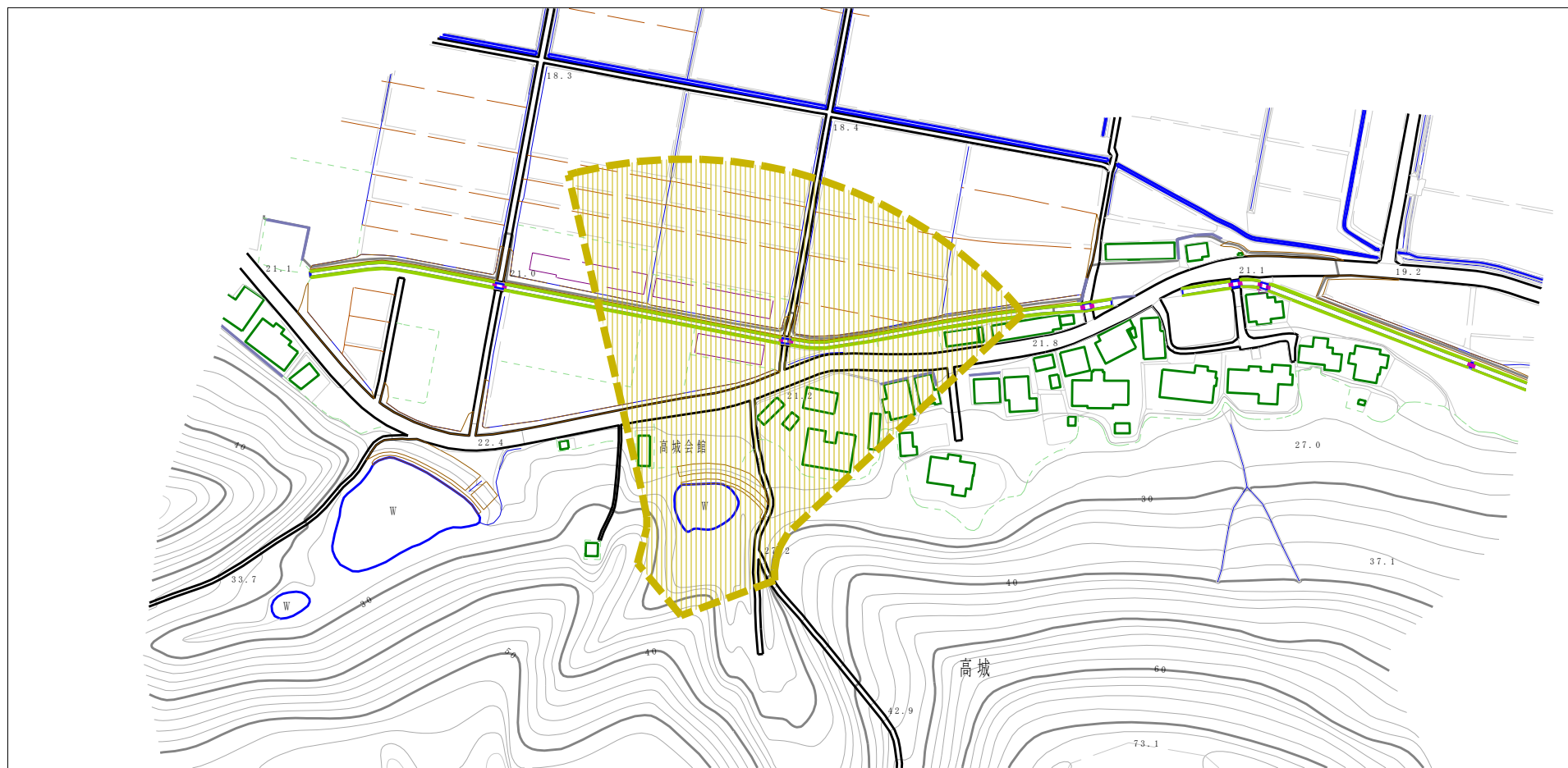
(1/25,000)

様式-1 (土)
土砂災害警戒区域・土砂災害特別警戒区域 位置図

| | |
|---------|-----------------------------|
| 自然現象の種類 | 土石流 |
| 溪流番号 | 422-I-017-2 |
| 溪流名 | 鳥ノ木沢-2 |
| 所在地 | 秋田県大仙市高城字堤下及び家ノ下並びに同市寺館字八幡田 |

この地図は、国土地理院長の承認を得て、同院発行の20万分の1地勢図及び数値地図25000（地図画像）を複製したものである。（承認番号 平28情復、第651号）

土砂災害警戒区域等の指定の公示に係る図書（その2）



0 1 ×100m

様式-2 (土)

土砂災害警戒区域・土砂災害特別警戒区域
区域図 (その1)

土砂災害防止法施行令第二条の基準に該当する区域

土砂災害防止
法施行令第三
条の基準に該
当する区域

土砂災害防止法施行令第三条の基準に該当する区域

それ以外の区域



縮尺
1:2,500

自然現象
の種類

告示番号

告示年月日

土石流

第119号

平成29年3月10日

溪流番号

溪流名

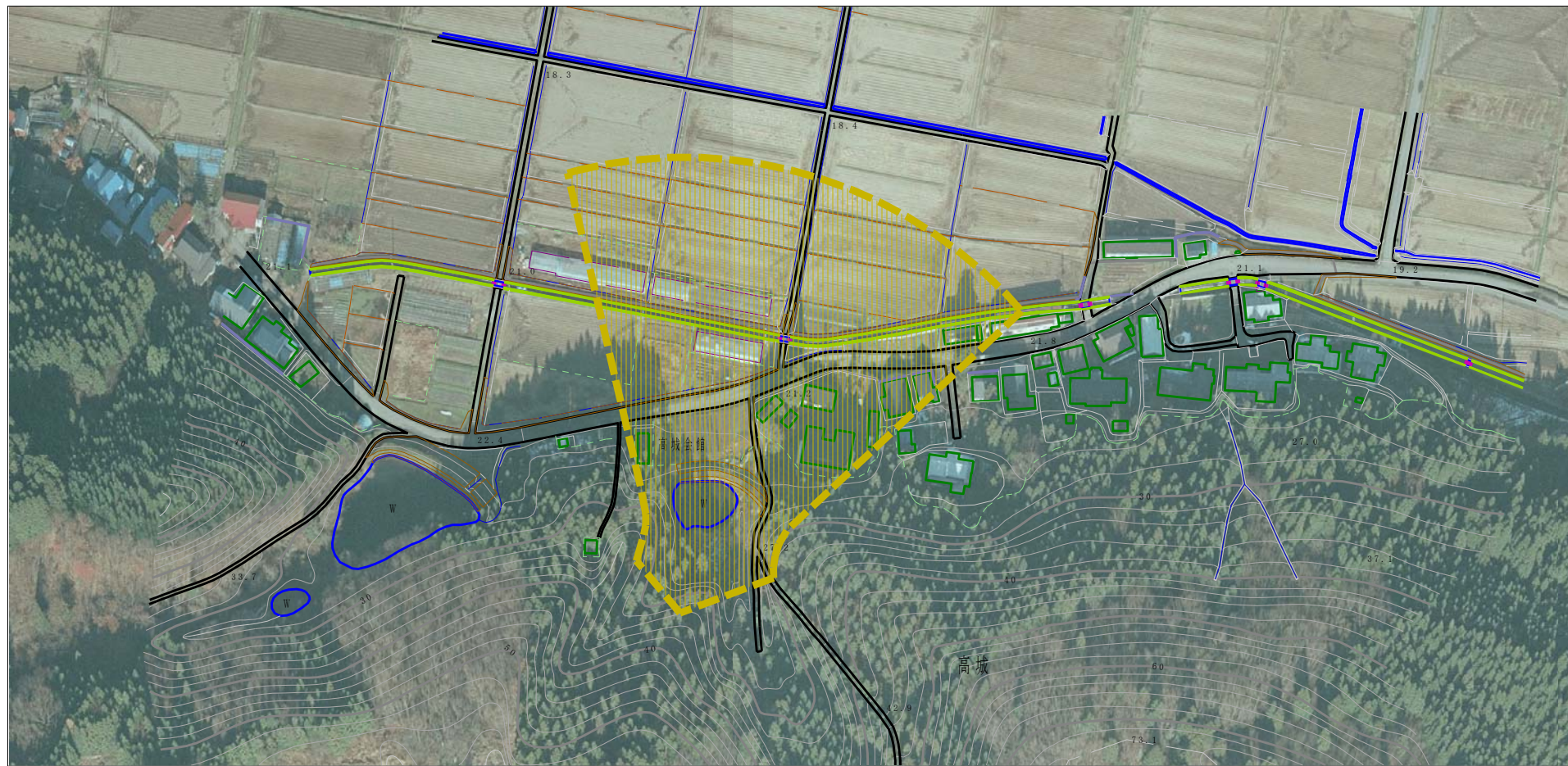
所在地

422-I-017-2

鳥ノ木沢-2






秋田県大仙市高城字堤下及び家ノ下
並びに同市寺館字八幡田

土砂災害警戒区域等の指定の公示に係る図書（その2）



0 1 × 100m

参考資料

| | | | | | | |
|-------------------------|---|--------------------|---------|------------|------|-----------------------------|
| 土砂災害防止法施行令第二條の基準に該当する区域 |  | N 縮尺 1:2,500 | 自然現象の種類 | 土石流 | 溪流番号 | 422-I-017-2 |
| |  | | 告示番号 | 第119号 | 溪流名 | 鳥ノ木沢-2 |
| |  | | 告示年月日 | 平成29年3月10日 | 所在地 | 秋田県大仙市高城字堤下及び家ノ下並びに同市寺館字八幡田 |
| 土砂災害防止法施行令第三條の基準に該当する区域 |  | | | | | |
| それ以外の区域 |  | | | | | |

