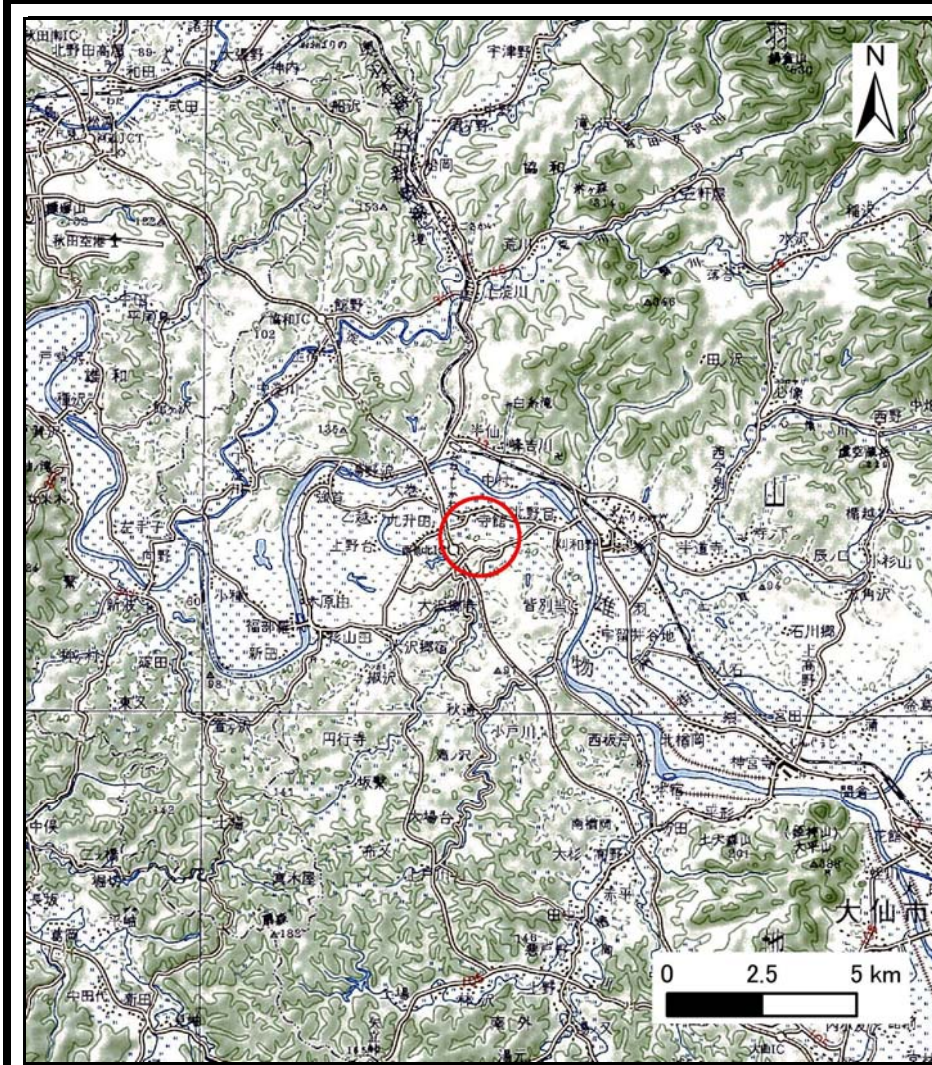
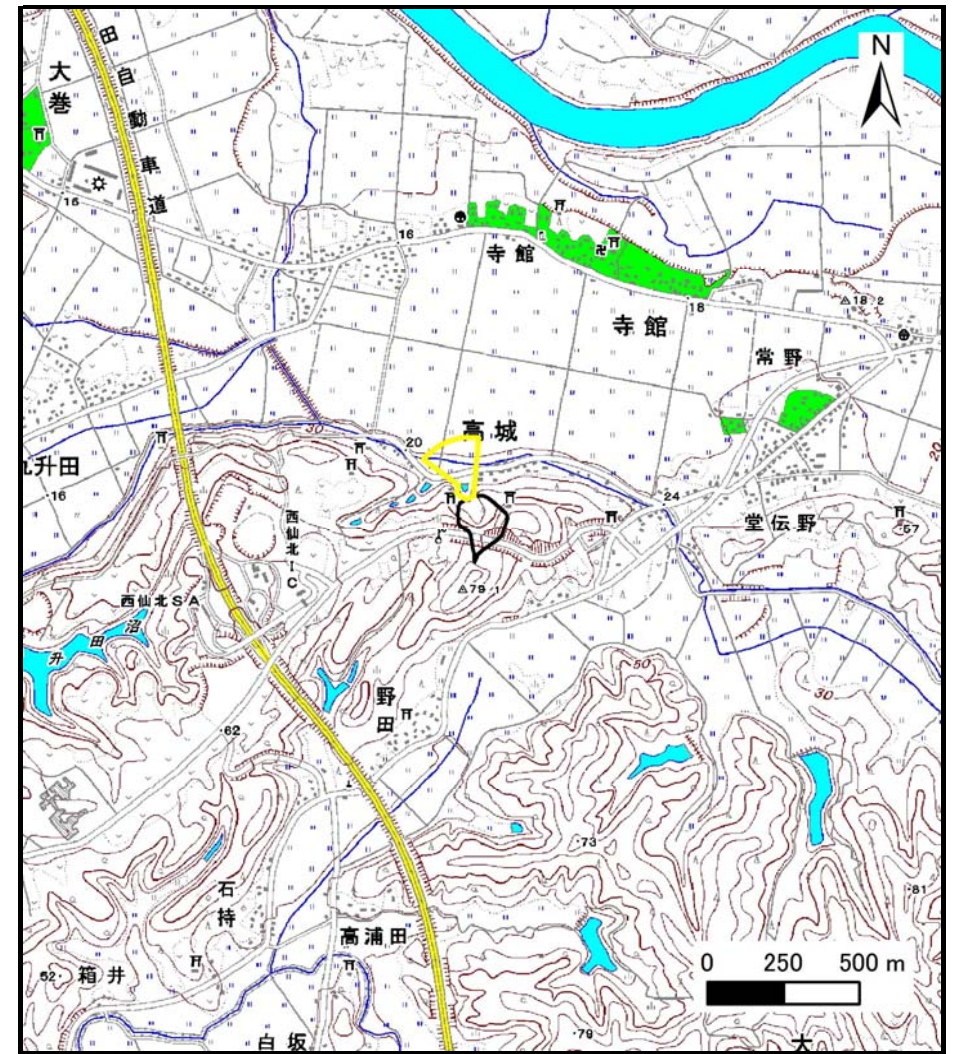


# 土砂災害警戒区域等の指定の公示に係る図書（その1）



(1/200,000)

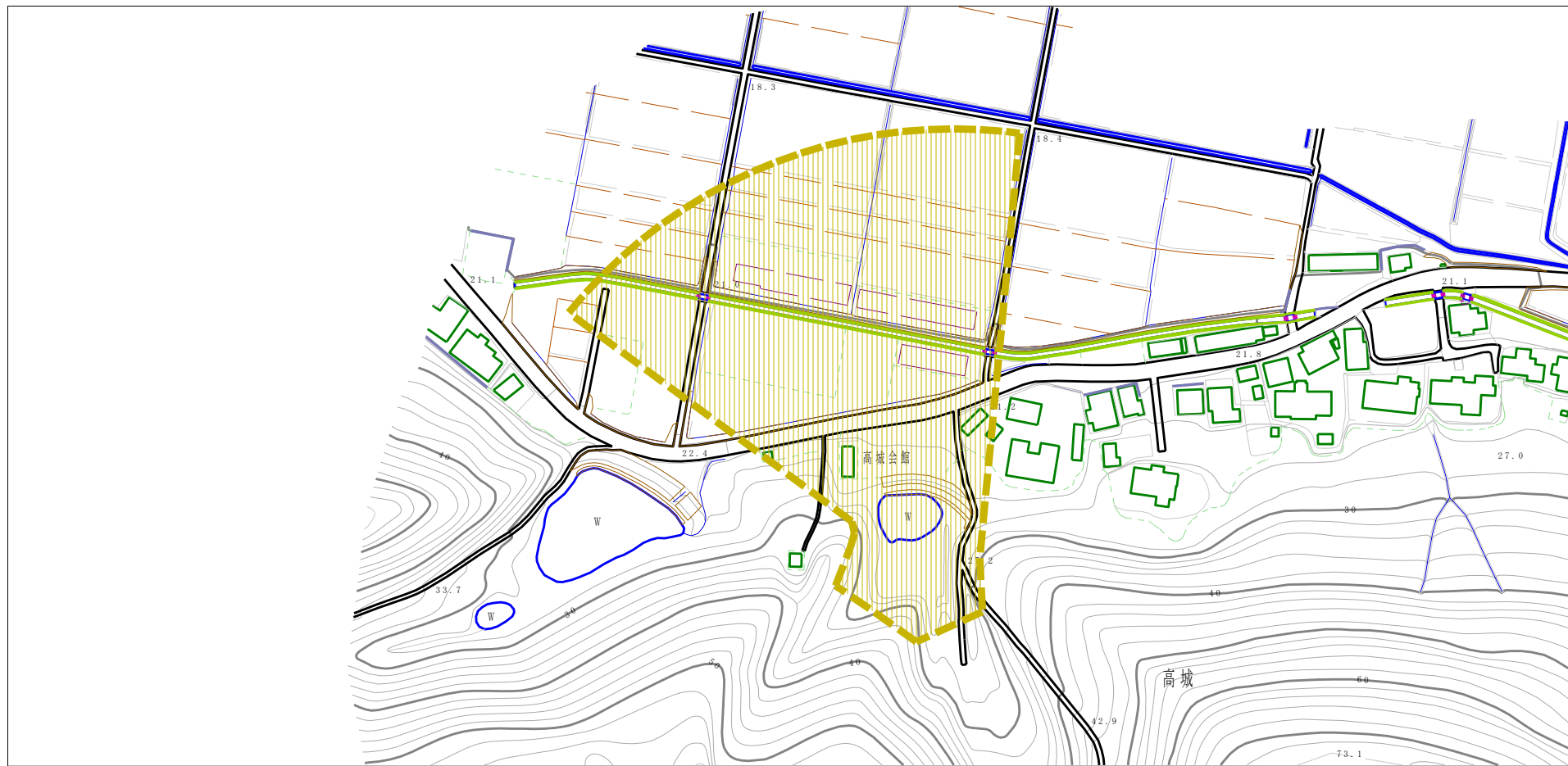


(1/25,000)

様式-1 (土) 土砂災害警戒区域・土砂災害特別警戒区域 位置図	自然現象の種類	土石流
	溪流番号	422-I-017-1
	溪流名	烏ノ木沢-1
	所在地	秋田県大仙市高城字堤下及び家ノ下並びに同市寺館字八幡田

この地図は、国土地理院長の承認を得て、同院発行の20万分の1地勢図及び数値地図25000（地図画像）を複製したものである。（承認番号 平28情復、第651号）

# 土砂災害警戒区域等の指定の公示に係る図書（その2）



0 1 × 100m

様式-2 (土)

土砂災害警戒区域・土砂災害特別警戒区域  
区域図 (その1)

土砂災害防止法施行令第二条の基準に該当する区域

土砂災害防止  
法施行令第三  
条の基準に該  
当する区域

土石流の高さが1mを超える場合、土石等の  
移動による力が50kN/m<sup>2</sup>を超える区域

土石流の高さが1mを超える場合、土石等の  
移動による力が50kN/m<sup>2</sup>以下の区域

それ以外の区域



縮尺  
1:2,500

自然現象  
の種類

告示番号

告示年月日

土石流

第119号

平成29年3月10日

溪流番号

溪流名

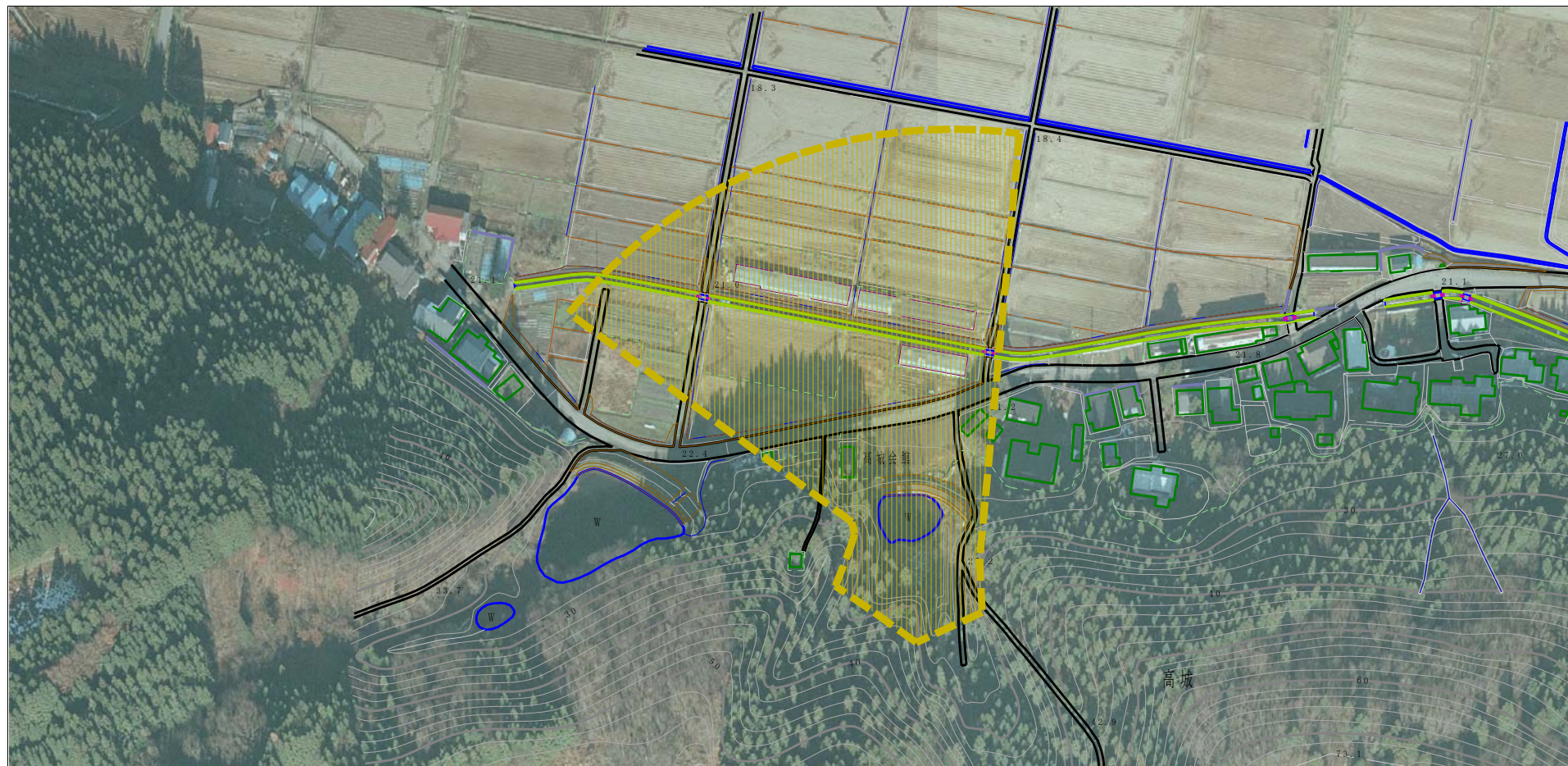
所在地

422-I-017-1





鳥ノ木沢-1

秋田県大仙市高城字堤下及び家ノ下  
並びに同市寺館字八幡田

# 土砂災害警戒区域等の指定の公示に係る図書（その2）



0 1 × 100m

参考資料	土砂災害防止法施行令第二条の基準に該当する区域		N  縮尺 1:2,500	自然現象の種類	土石流	溪流番号	422-I-017-1
	土砂災害防止法施行令第三条の基準に該当する区域			告示番号	第119号	溪流名	鳥ノ木沢-1
	それ以外の区域			告示年月日	平成29年3月10日	所在地	秋田県大仙市高城字堤下及び家ノ下並びに同市寺館字八幡田

