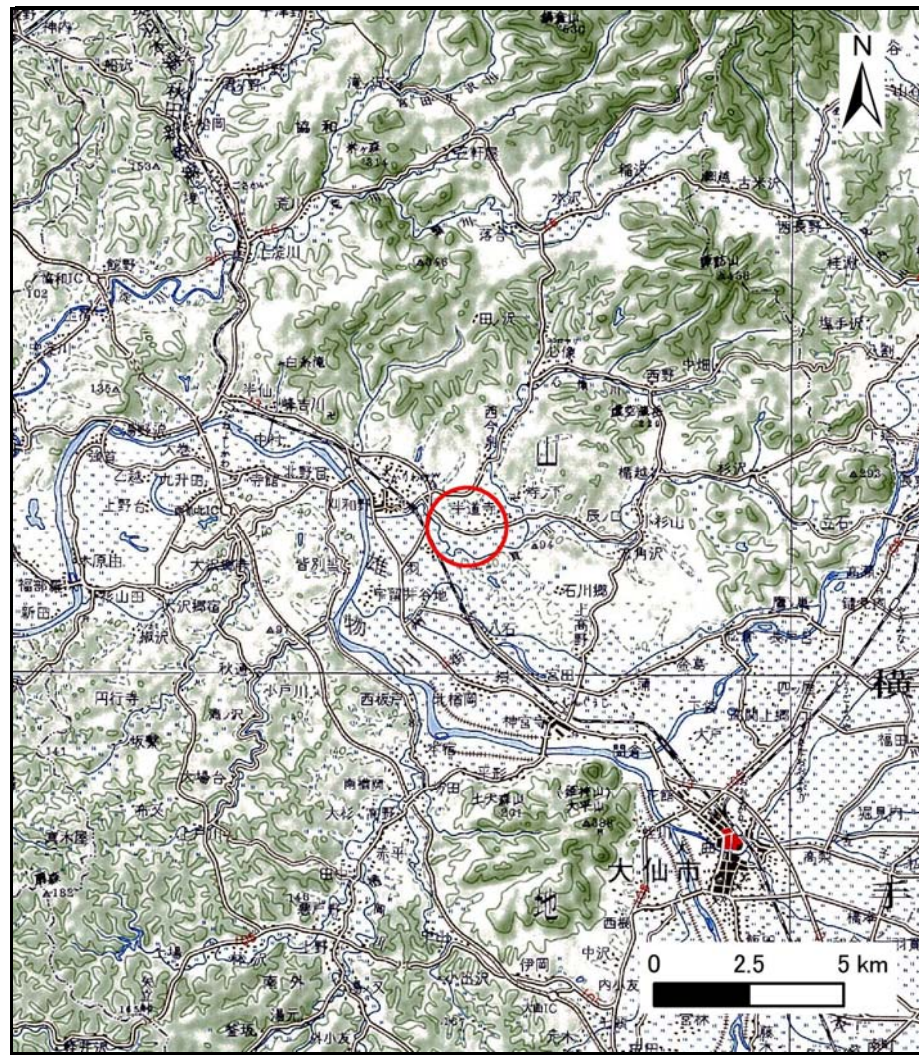
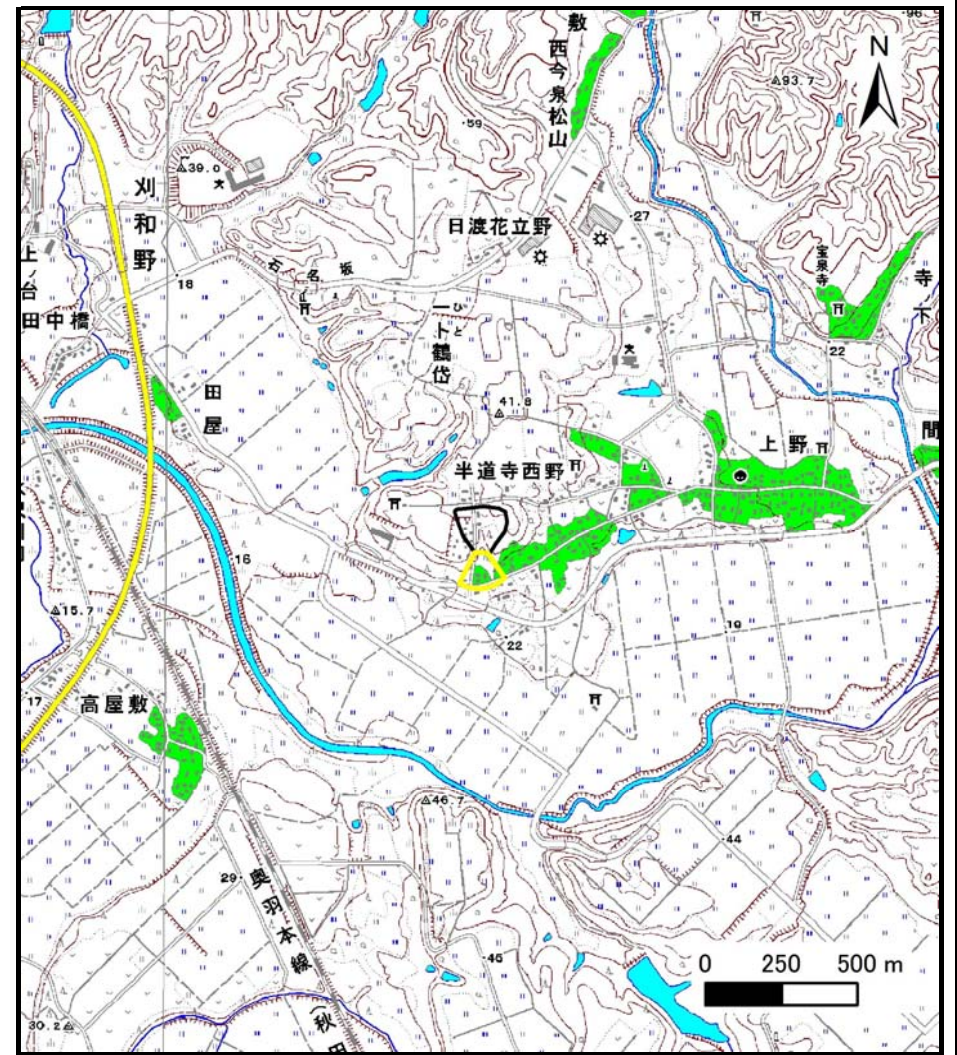


# 土砂災害警戒区域等の指定の公示に係る図書（その1）



(1/200,000)



(1/25,000)

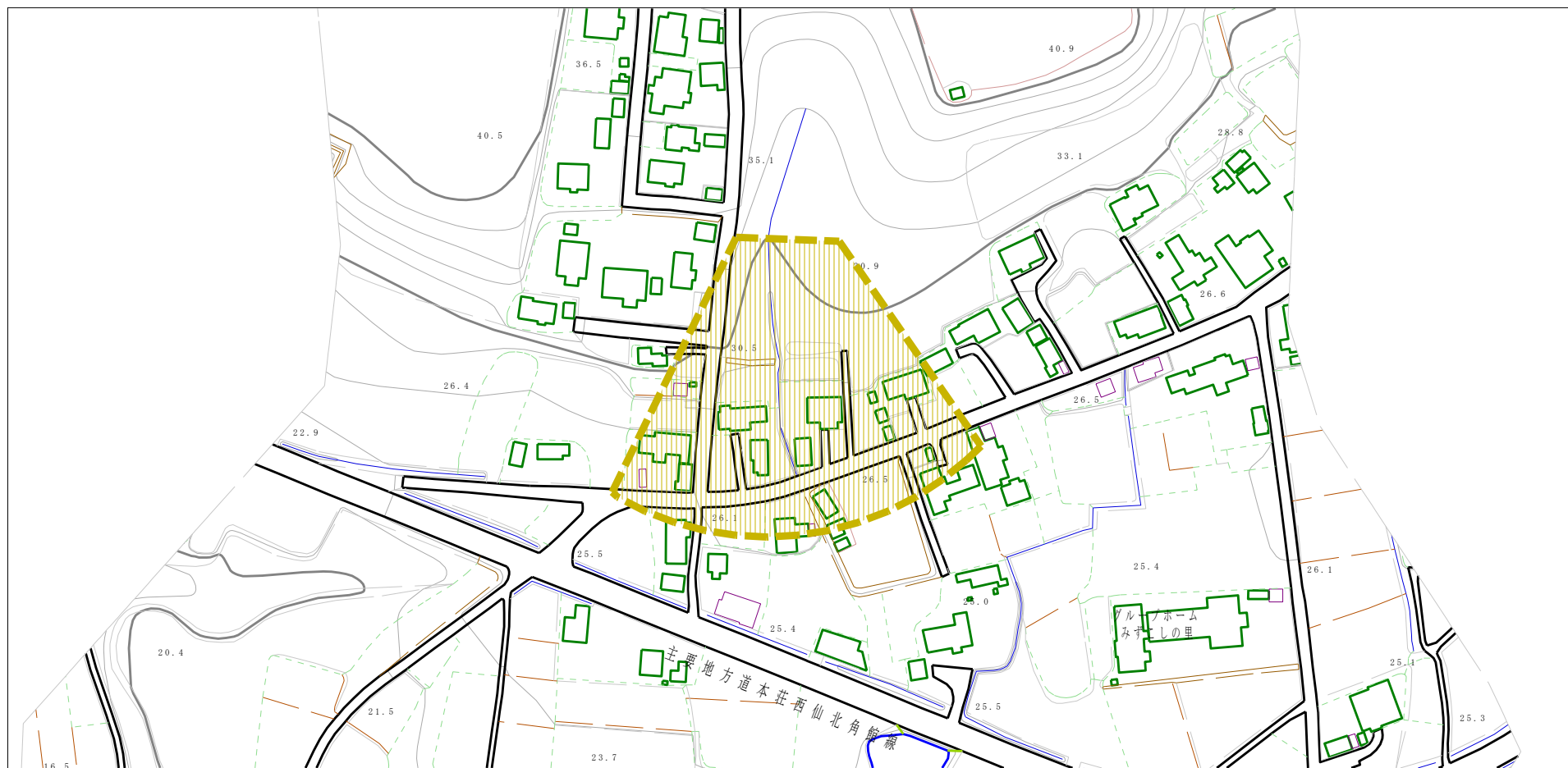
様式-1 (土)  
土砂災害警戒区域・土砂災害特別警戒区域 位置図

自然現象の種類	土石流
溪流番号	422-I-012
溪流名	西野
所在地	秋田県大仙市土川字上雨堤

この地図は、国土地理院長の承認を得て、同院発行の20万分の1地勢図及び数値地図25000（地図画像）を複製したものである。（承認番号 平28情復、第651号）



# 土砂災害警戒区域等の指定の公示に係る図書（その2）



様式-2 (土)

土砂災害警戒区域・土砂災害特別警戒区域  
区域図 (その1)

土砂災害防止法施行令第二条の基準に該当する区域

土砂災害防止  
法施行令第三  
条の基準に該  
当する区域

土石流の高さが1mを超える場合、土石等の  
移動による力が50kN/m<sup>2</sup>を超える区域

土石流の高さが1mを超える場合、土石等の  
移動による力が50kN/m<sup>2</sup>以下の区域

それ以外の区域



縮尺  
1:2,500

自然現象  
の種類

告示番号

告示年月日

土石流

第119号

平成29年3月10日

溪流番号

溪流名

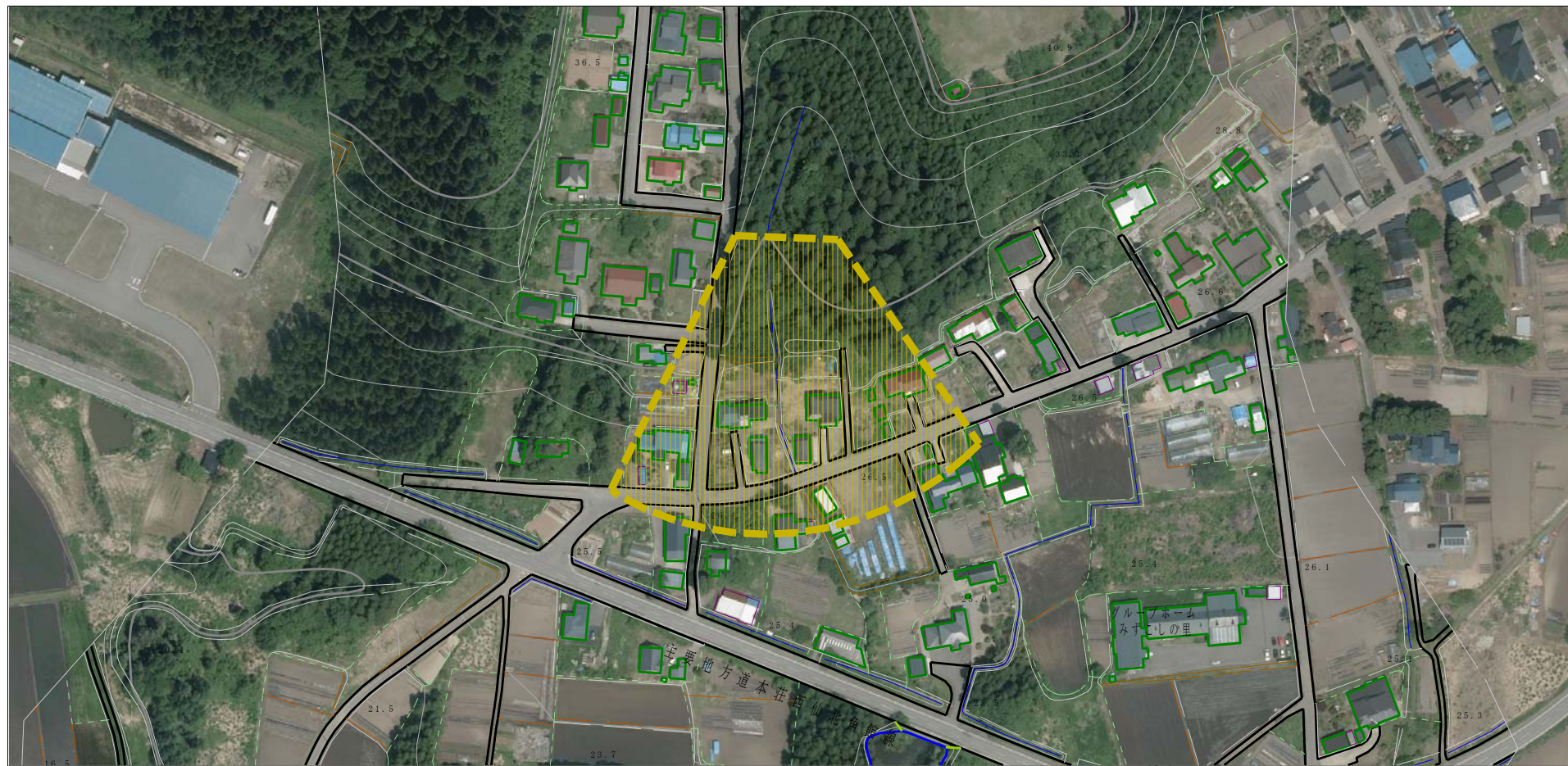
所在地

422-I-012

西野

秋田県大仙市土川字上雨堤

# 土砂災害警戒区域等の指定の公示に係る図書（その2）







0 100m



縮尺  
1:2,500

## 参考資料

土砂災害防止法施行令第二條の基準に該当する区域		自然現象の種類	土石流	溪流番号	422-I-012
			告示番号		第119号
					告示年月日
土砂災害防止法施行令第三條の基準に該当する区域		所在地	秋田県大仙市土川字上雨堤		
それ以外の区域	