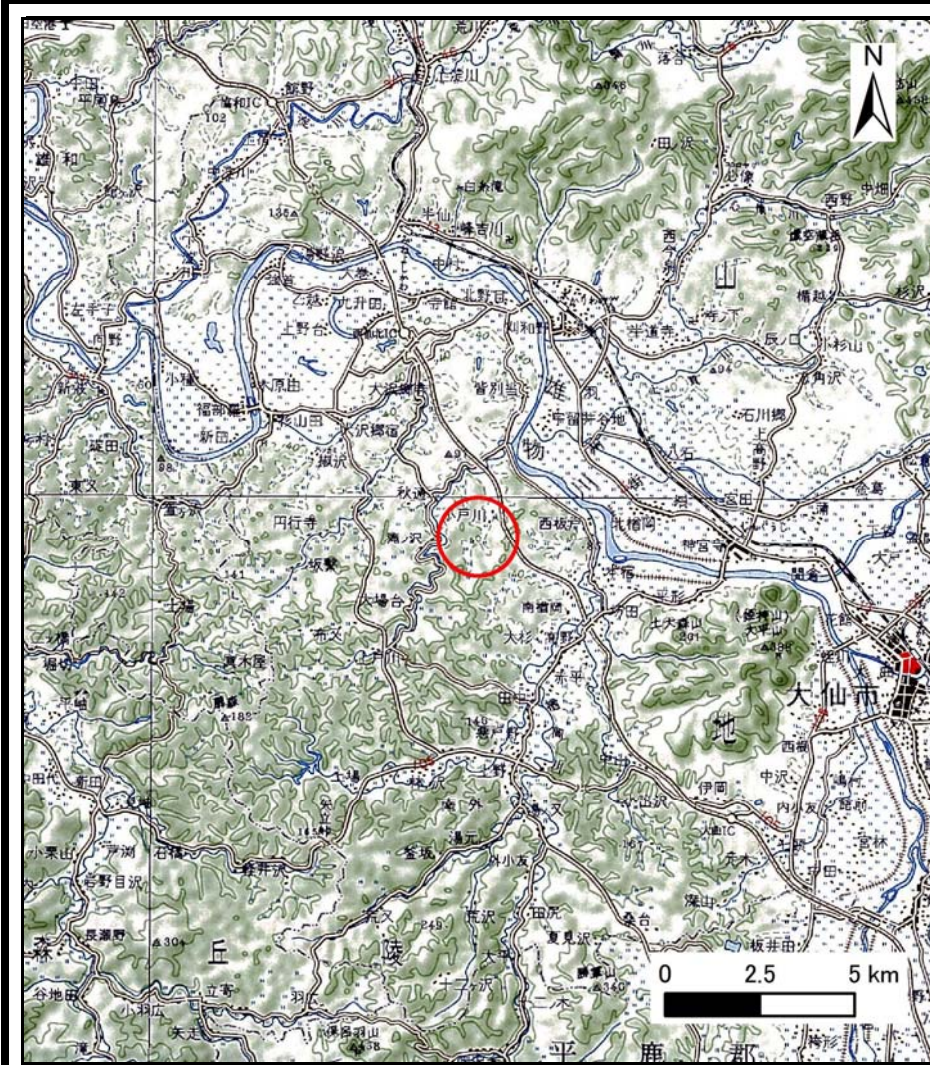
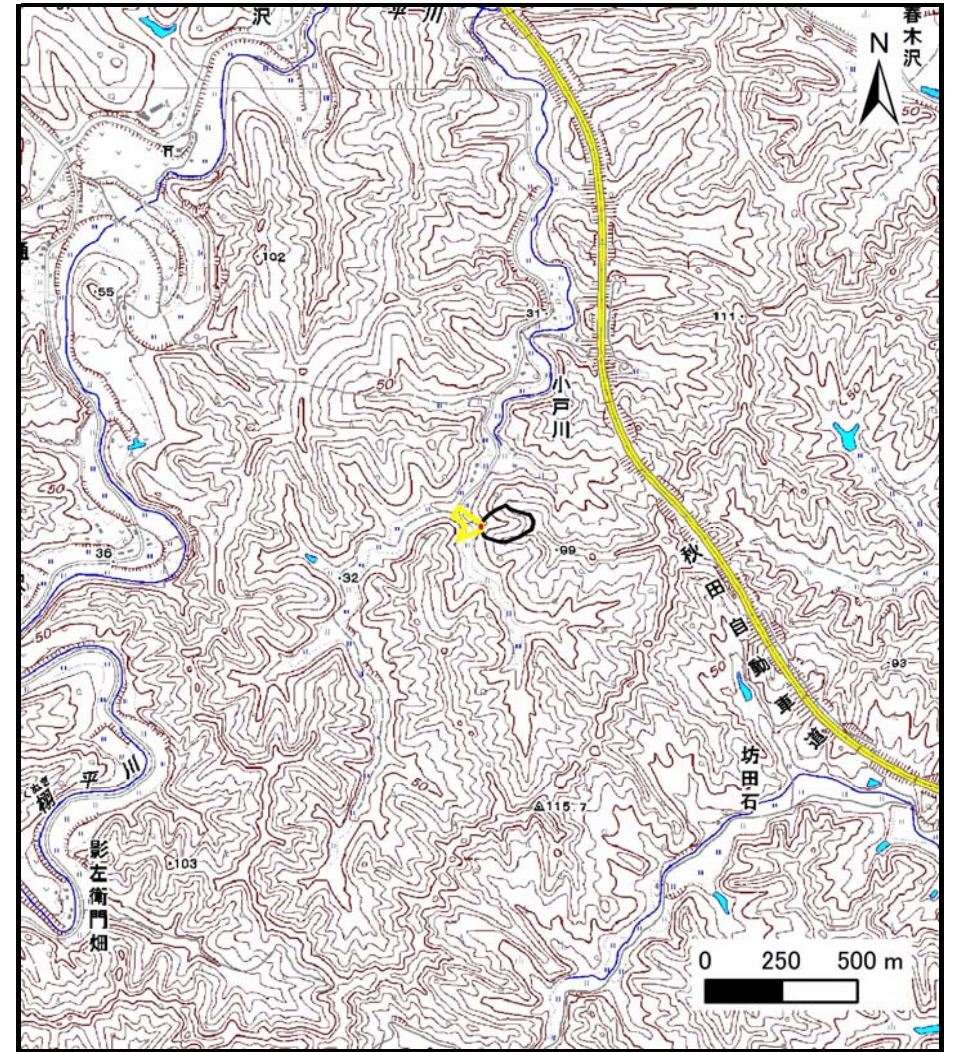


土砂災害警戒区域等の指定の公示に係る図書（その1）



(1/200,000)



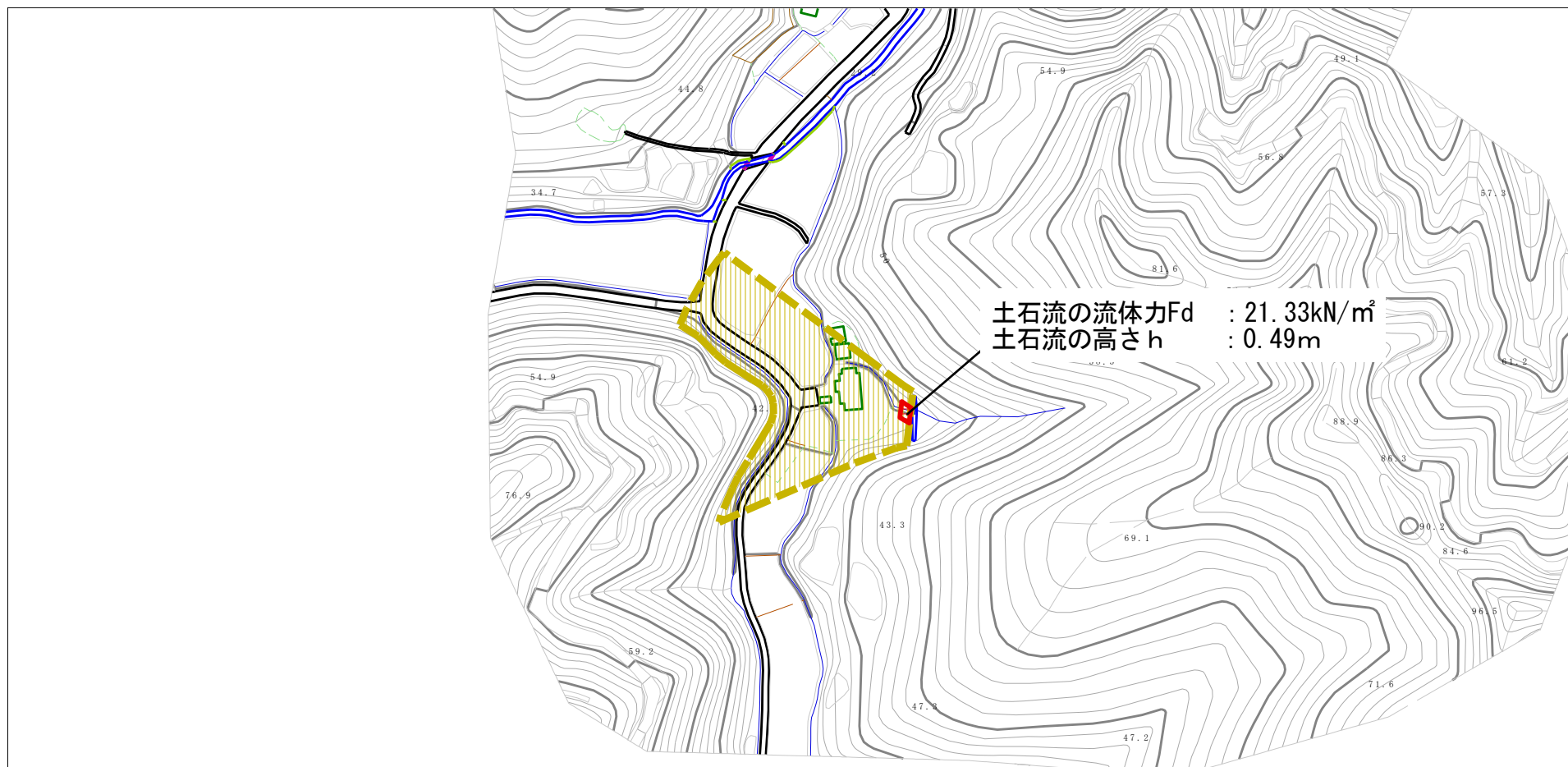
(1/25,000)

様式-1 (土)
土砂災害警戒区域・土砂災害特別警戒区域 位置図

| | |
|---------|-----------------|
| 自然現象の種類 | 土石流 |
| 溪流番号 | 422-II-068 |
| 溪流名 | 外小戸川 |
| 所在地 | 秋田県大仙市大沢郷寺字外小戸川 |

この地図は、国土地理院長の承認を得て、同院発行の20万分の1地勢図及び数値地図25000（地図画像）を複製したものである。（承認番号 平28情復、第651号）

土砂災害警戒区域等の指定の公示に係る図書（その2）



0 1 × 100m

様式-2 (土)

土砂災害警戒区域・土砂災害特別警戒区域
区域図 (その1)

土砂災害防止法施行令第二条の基準に該当する区域



自然現象
の種類

土石流

溪流番号

422-II-068

土砂災害防止
法施行令第三
条の基準に該
当する区域

土石流の高さが1mを超える場合、土石等の
移動による力が50kN/m²を超える区域



縮尺
1:2,500

告示番号

第118号

溪流名

外小戸川

土石流の高さが1mを超える場合、土石等の
移動による力が50kN/m²以下の区域



告示年月日

平成29年3月10日

所在地

秋田県大仙市大沢郷寺字外小戸川

それ以外の区域

土砂災害警戒区域等の指定の公示に係る図書（その2）



土石流の流体力Fd : 21.33kN/m²
 土石流の高さh : 0.49m



| | | | | | | | | |
|------|-------------------------|---|--------------------|---------|-------|------------|------------|-----------------|
| 参考資料 | 土砂災害防止法施行令第二条の基準に該当する区域 | | N 縮尺 1:2,500 | 自然現象の種類 | 土石流 | 溪流番号 | 422-II-068 | |
| | 土砂災害防止法施行令第三条の基準に該当する区域 | 土石流の高さが1mを超える場合、土石等の移動による力が50kN/m ² を超える区域 | | | 告示番号 | 第118号 | 溪流名 | 外小戸川 |
| | | 土石流の高さが1mを超える場合、土石等の移動による力が50kN/m ² 以下の区域 | | | 告示年月日 | 平成29年3月10日 | 所在地 | 秋田県大仙市大沢郷寺字外小戸川 |
| | | それ以外の区域 | | | | | | |

