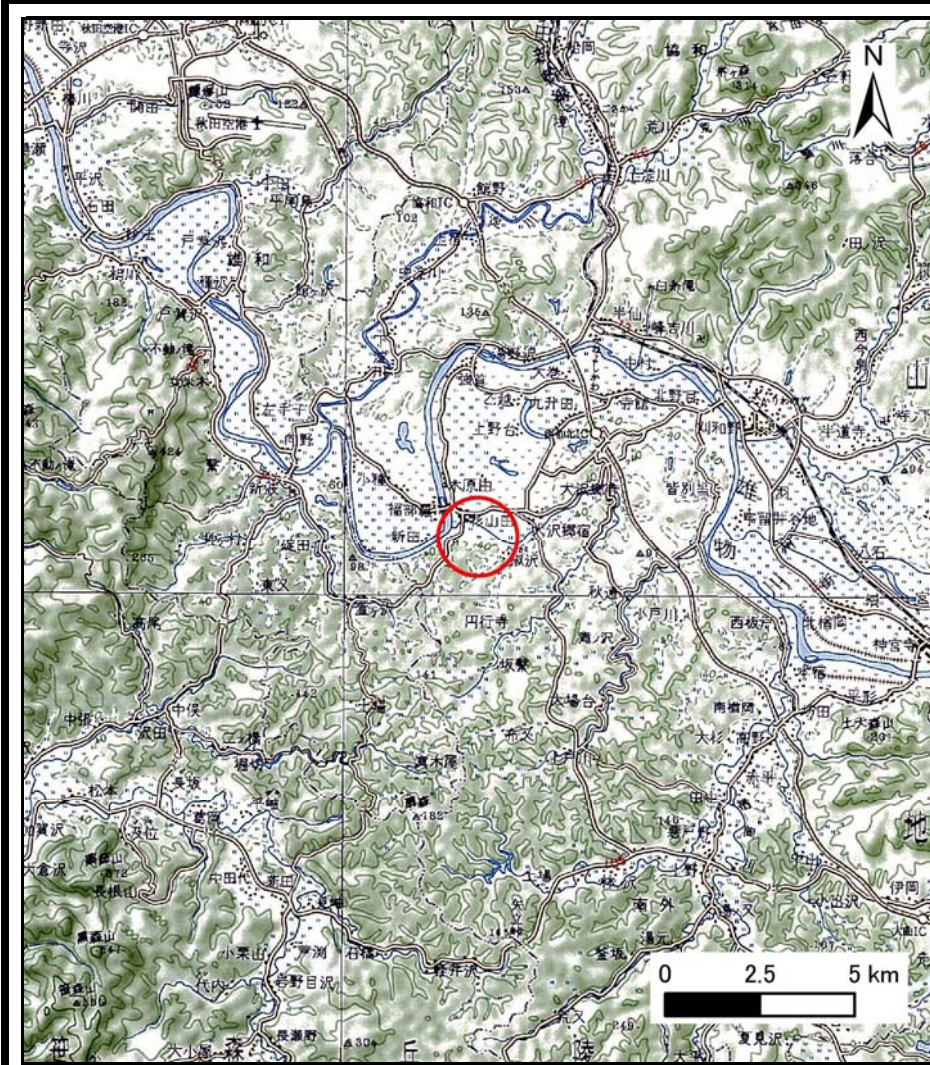
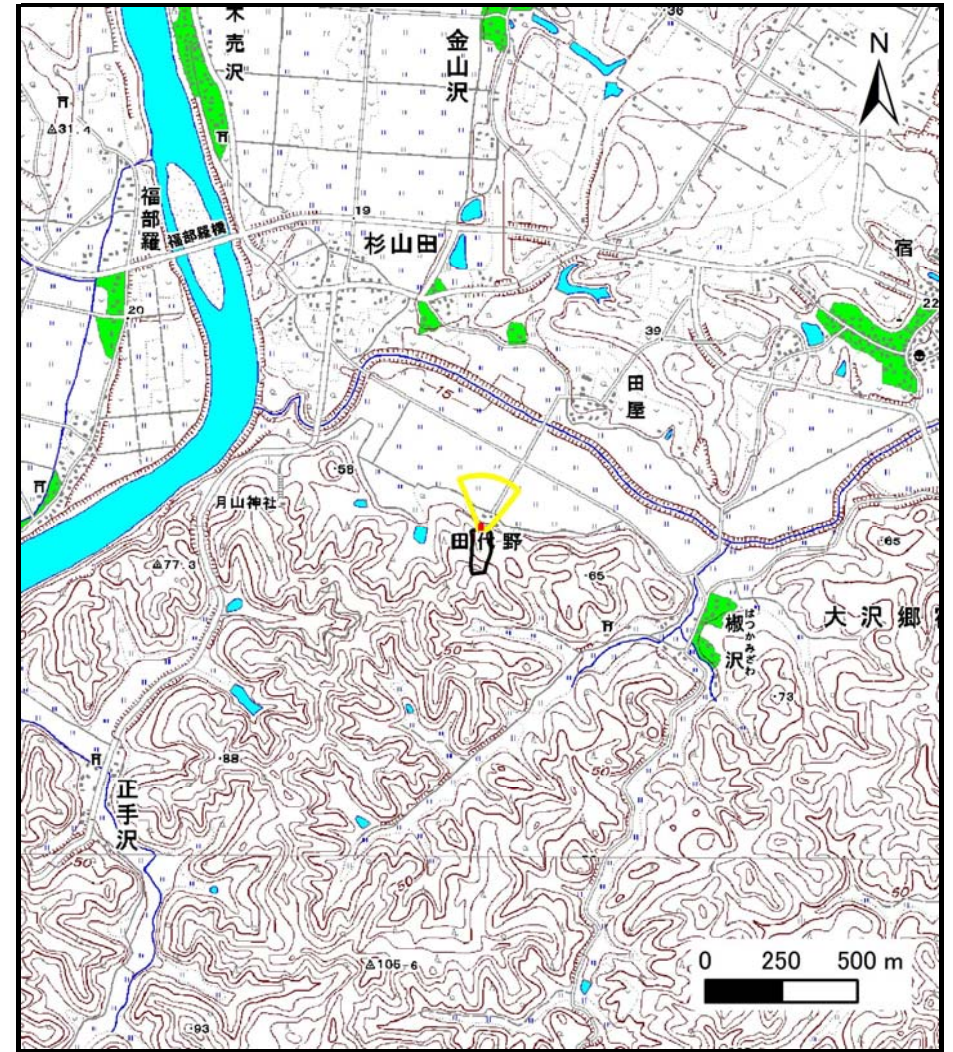


土砂災害警戒区域等の指定の公示に係る図書（その1）



(1/200,000)



(1/25,000)

様式-1 (土)
土砂災害警戒区域・土砂災害特別警戒区域 位置図

自然現象の種類	土石流
溪流番号	422-II-064
溪流名	入水沢
所在地	秋田県大仙市大沢郷宿字田代野

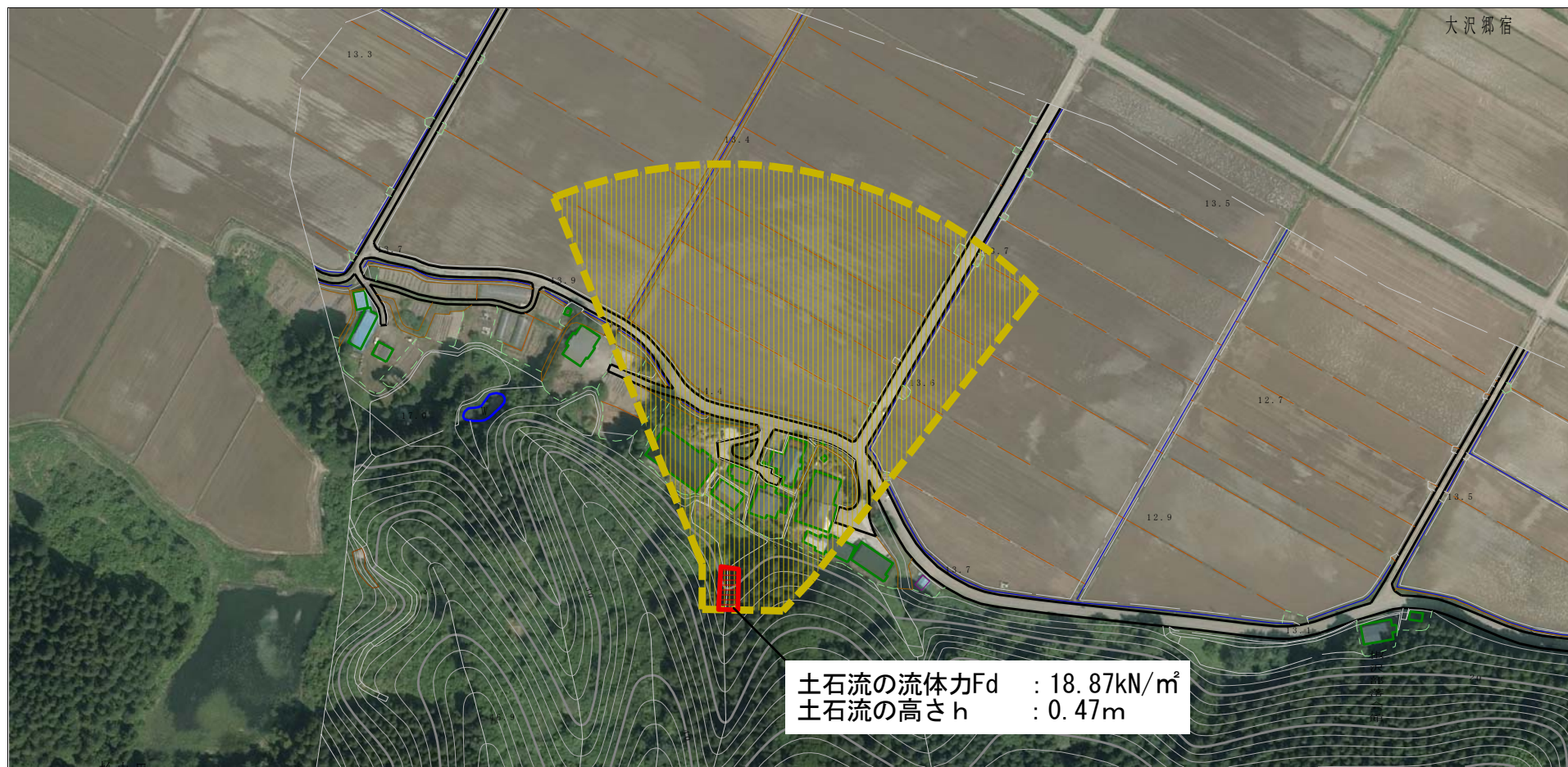
この地図は、国土地理院長の承認を得て、同院発行の20万分の1地勢図及び数値地図25000（地図画像）を複製したものである。（承認番号 平28情復、第651号）

土砂災害警戒区域等の指定の公示に係る図書（その2）



様式-2 (土) 土砂災害警戒区域・土砂災害特別警戒区域図 (その1)	土砂災害防止法施行令第二条の基準に該当する区域		N 縮尺 1:2,500	自然現象の種類 土石流	溪流番号 422-II-064
	土砂災害防止法施行令第三条の基準に該当する区域			告示番号 第118号	溪流名 入水沢
	それ以外の区域			告示年月日 平成29年3月10日	所在地 秋田県大仙市大沢郷宿字田代野

土砂災害警戒区域等の指定の公示に係る図書（その2）



参考資料

土砂災害防止法施行令第二條の基準に該当する区域	土石流の高さが1mを超える場合、土石等の移動による力が50kN/m ² を超える区域		N 縮尺 1:2,500	自然現象の種類	土石流	溪流番号	422-II-064
	土砂災害防止法施行令第三條の基準に該当する区域			告示番号	第118号	溪流名	入水沢
	それ以外の区域			告示年月日	平成29年3月10日	所在地	秋田県大仙市大沢郷宿字田代野

