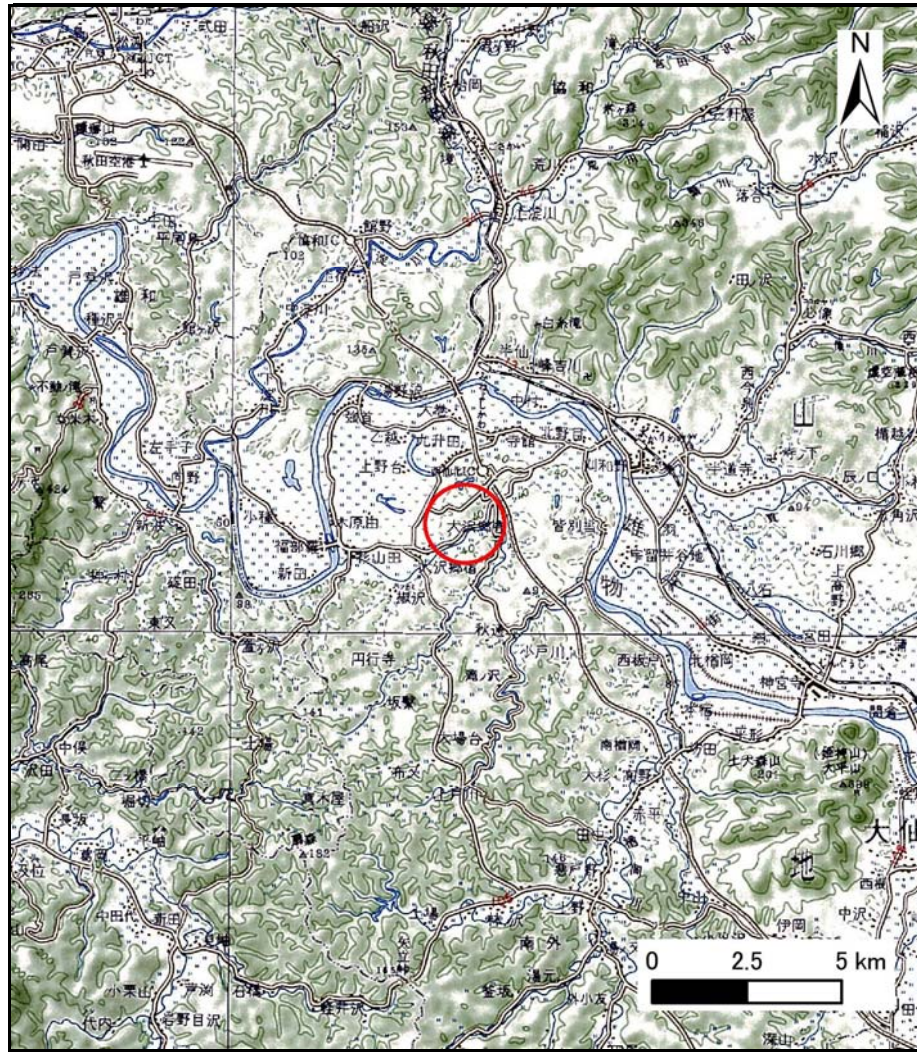
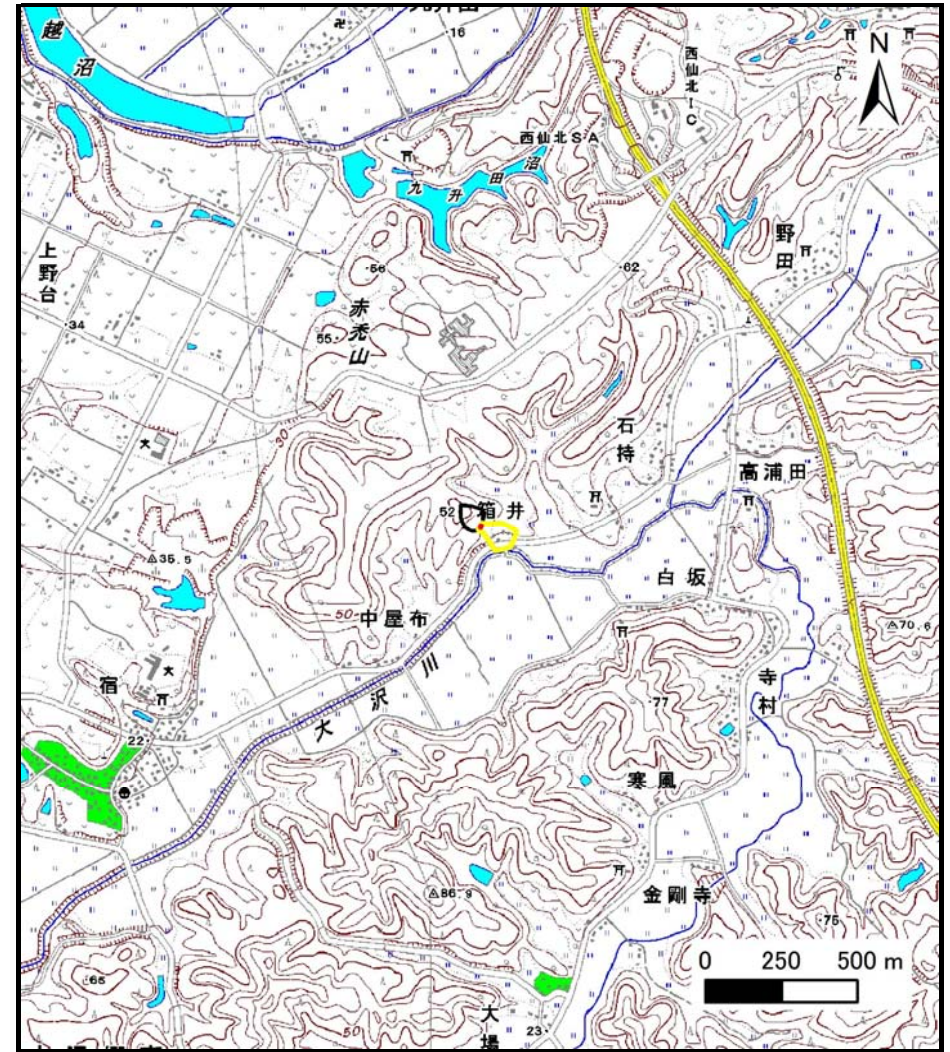


土砂災害警戒区域等の指定の公示に係る図書（その1）



(1/200,000)



(1/25,000)

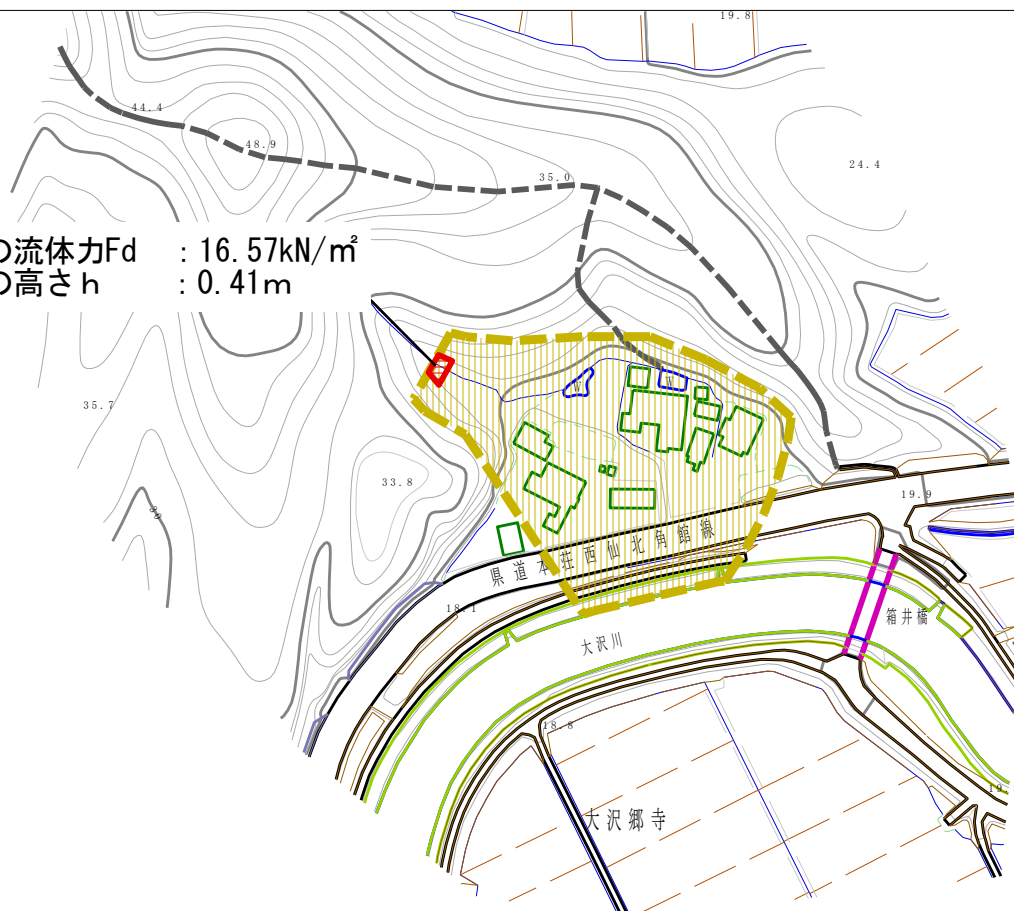
様式-1 (土)
土砂災害警戒区域・土砂災害特別警戒区域 位置図

自然現象の種類	土石流
溪流番号	422-II-062
溪流名	箱井沢
所在地	秋田県大仙市大沢郷宿字箱井及び同市大沢郷寺字覚ノ畑

この地図は、国土地理院長の承認を得て、同院発行の20万分の1地勢図及び数値地図25000（地図画像）を複製したものである。（承認番号 平28情復、第651号）

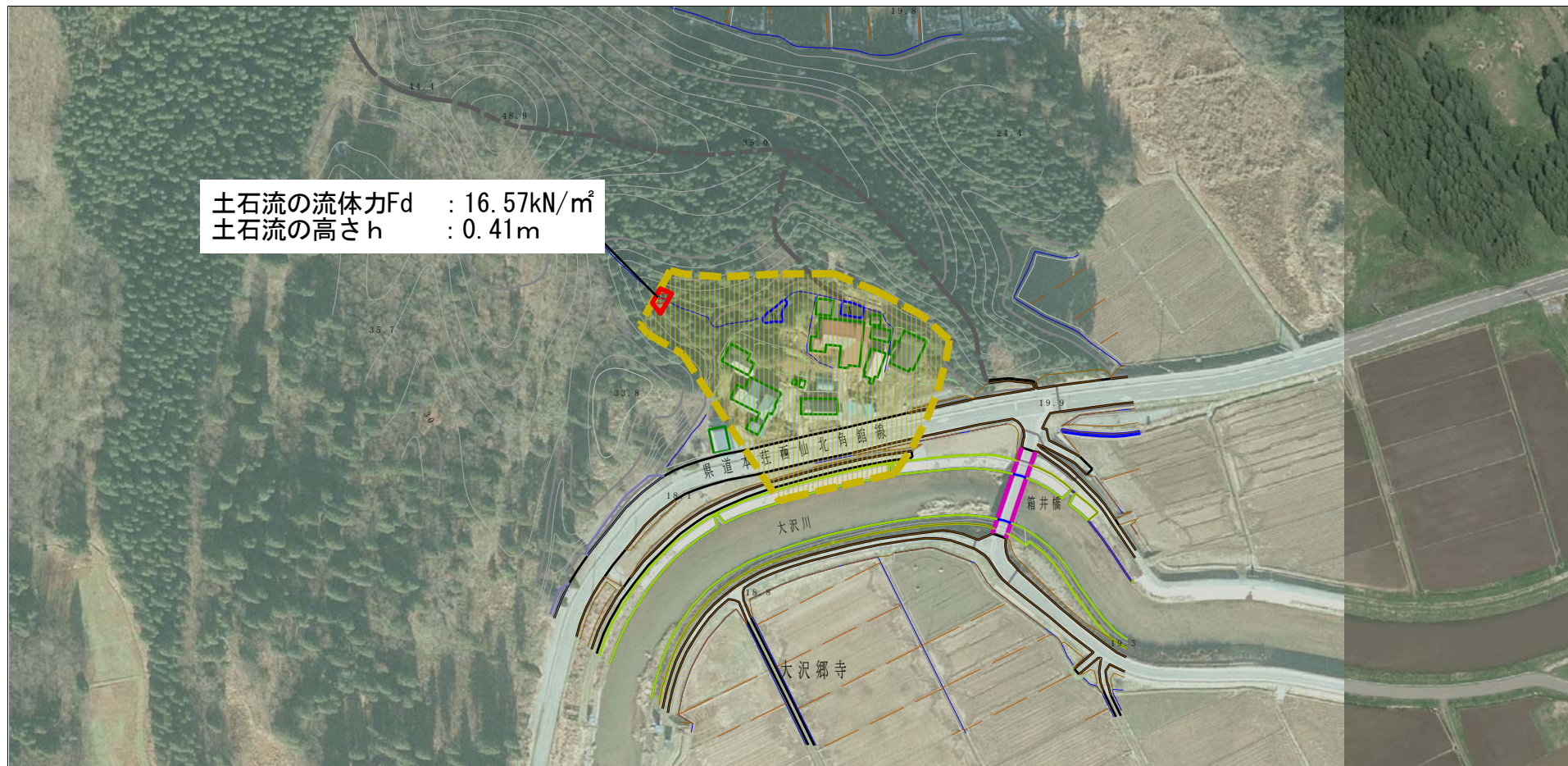
土砂災害警戒区域等の指定の公示に係る図書（その2）

土石流の流体力Fd : 16.57kN/m²
 土石流の高さh : 0.41m



様式-2 (土) 土砂災害警戒区域・土砂災害特別警戒区域 区域図 (その1)	土砂災害防止法施行令第二条の基準に該当する区域		N 縮尺 1:2,500	自然現象 の種類	土石流	溪流番号	422-II-062
	土砂災害防止法施行令第三条の基準に該当する区域			告示番号	第118号	溪流名	箱井沢
	それ以外の区域			告示年月日	平成29年3月10日	所在地	秋田県大仙市大沢郷宿字箱井及び同市大沢郷寺字覚ノ畑

土砂災害警戒区域等の指定の公示に係る図書（その2）



参考資料	土砂災害防止法施行令第二条の基準に該当する区域		N 縮尺 1:2,500	自然現象の種類	土石流	溪流番号	422-II-062
	土砂災害防止法施行令第三条の基準に該当する区域			告示番号	第118号	溪流名	箱井沢
	それ以外の区域			告示年月日	平成29年3月10日	所在地	秋田県大仙市大沢郷宿字箱井及び同市大沢郷寺字覚ノ畑

