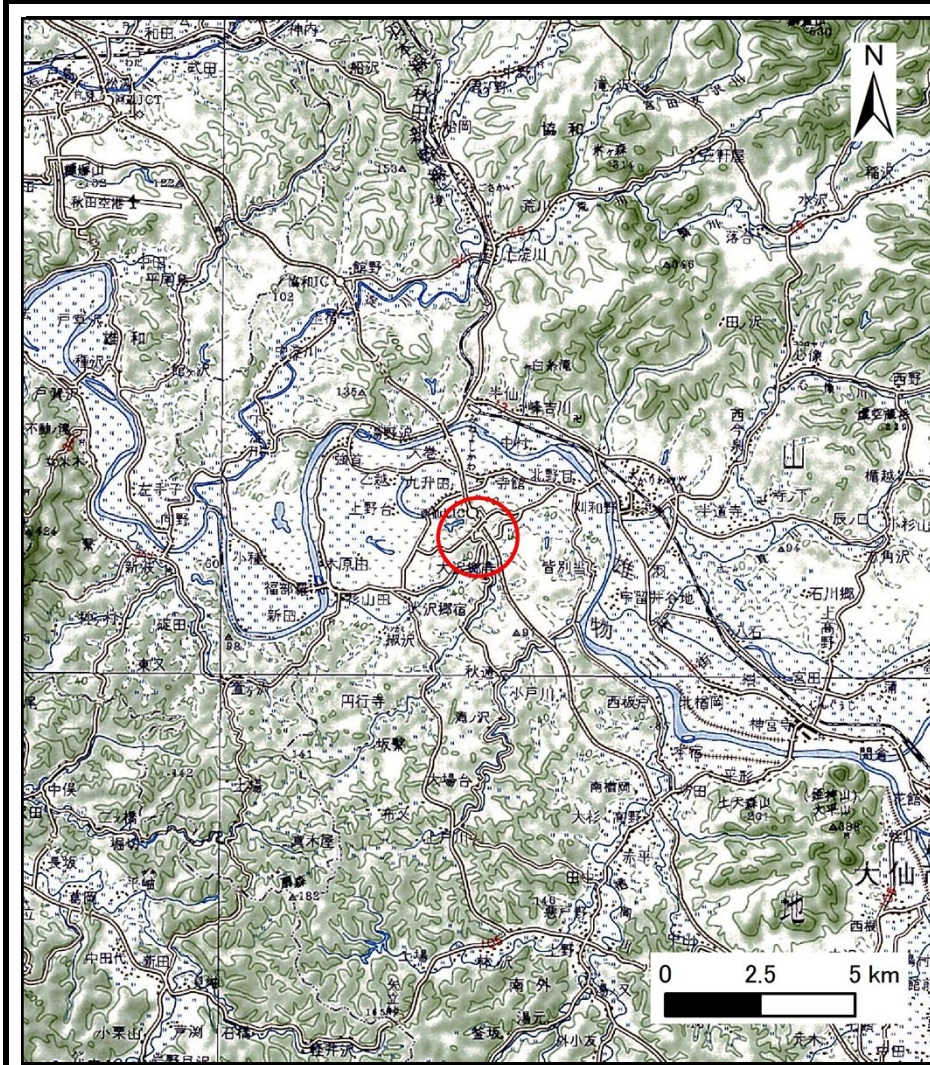
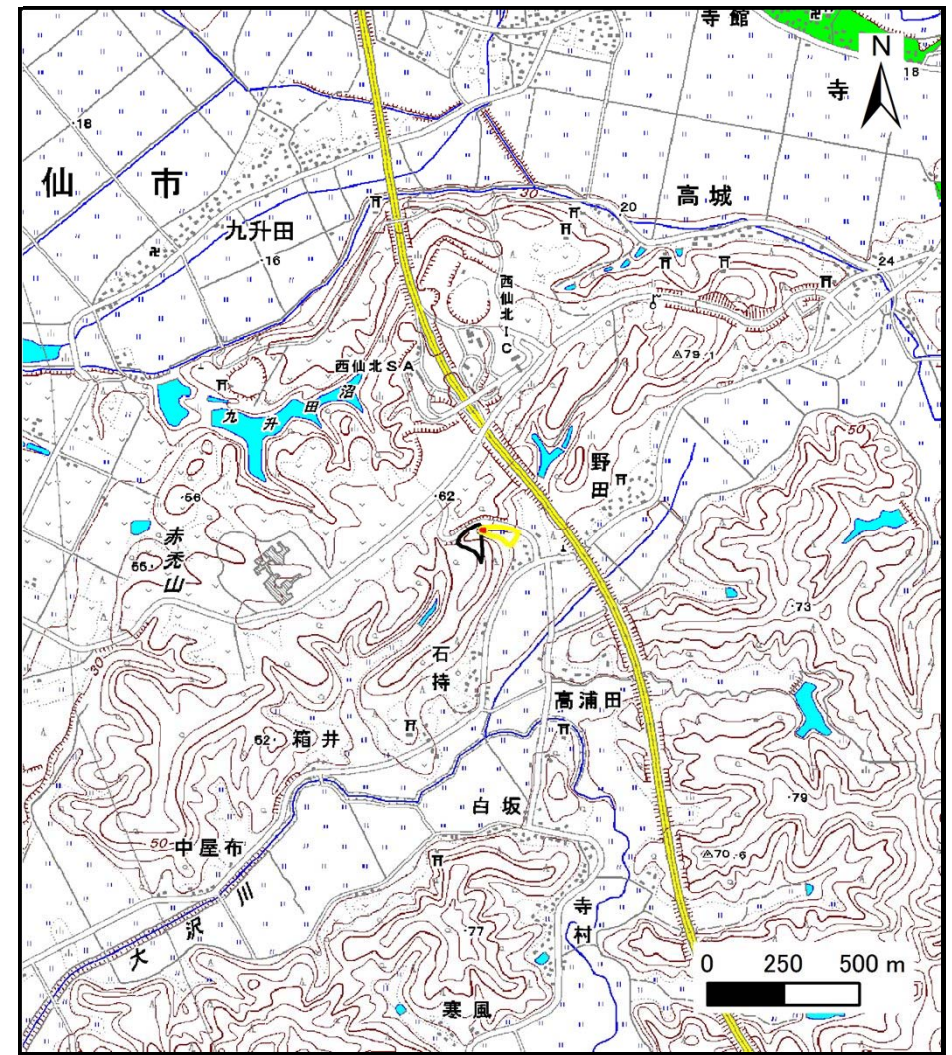


土砂災害警戒区域等の指定の公示に係る図書（その1）



(1/200,000)



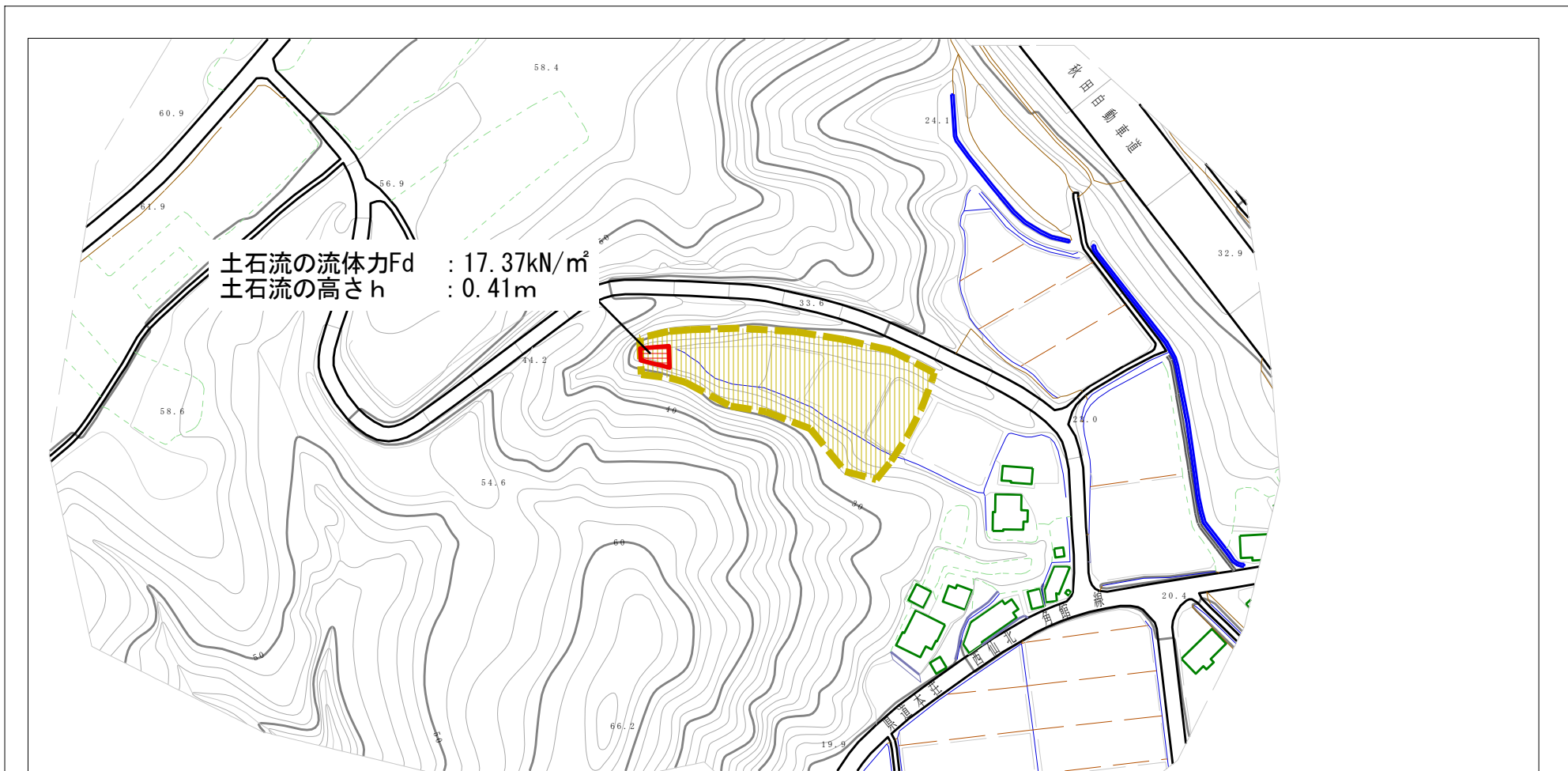
(1/25,000)

様式-1 (土)
土砂災害警戒区域・土砂災害特別警戒区域 位置図

自然現象の種類	土石流
溪流番号	422-II-061
溪流名	家越沢
所在地	秋田県大仙市大沢郷寺字堤沢、石持及び野田家越

この地図は、国土地理院長の承認を得て、同院発行の20万分の1地勢図及び数値地図25000（地図画像）を複製したものである。（承認番号 平28情復、第651号）

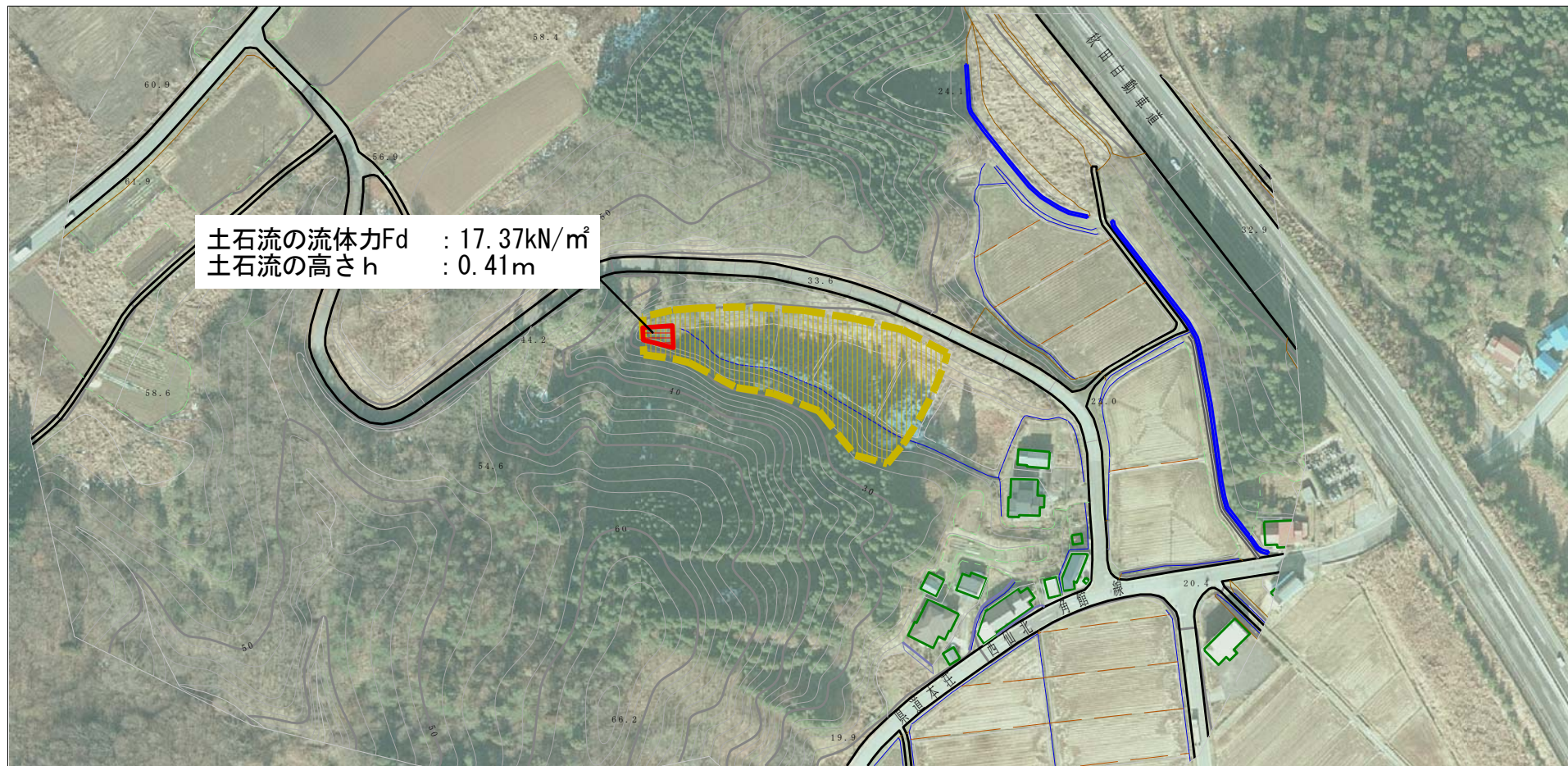
土砂災害警戒区域等の指定の公示に係る図書（その2）



0 1 ×100m

様式-2（土） 土砂災害警戒区域・土砂災害特別警戒区域図（その1）	土砂災害防止法施行令第二条の基準に該当する区域		自然現象の種類 土石流	溪流番号 422-II-061		
	土砂災害防止法施行令第三条の基準に該当する区域				告示番号 第118号	溪流名 家越沢
	それ以外の区域				告示年月日 平成29年3月10日	所在地 秋田県大仙市大沢郷寺字堤沢、石持及び野田家越
			縮尺 1:2,500			

土砂災害警戒区域等の指定の公示に係る図書（その2）



参考資料	土砂災害防止法施行令第二条の基準に該当する区域		N 縮尺 1:2,500	自然現象の種類	土石流	溪流番号	422-II-061
	土石流の高さが1mを超える場合、土石等の移動による力が50kN/m ² を超える区域			告示番号	第118号	溪流名	家越沢
	土石流の高さが1mを超える場合、土石等の移動による力が50kN/m ² 以下の区域			告示年月日	平成29年3月10日	所在地	秋田県大仙市大沢郷寺字堤沢、石持及び野田家越
	それ以外の区域						

