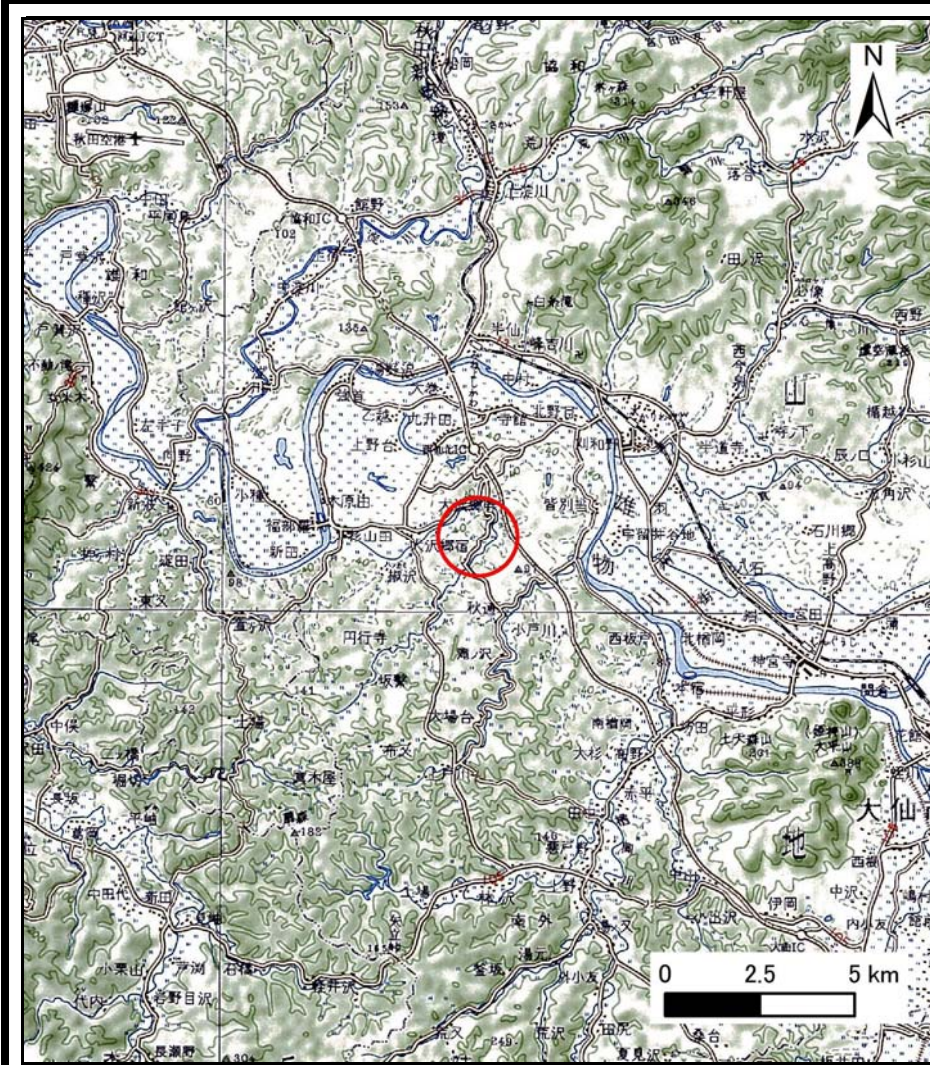
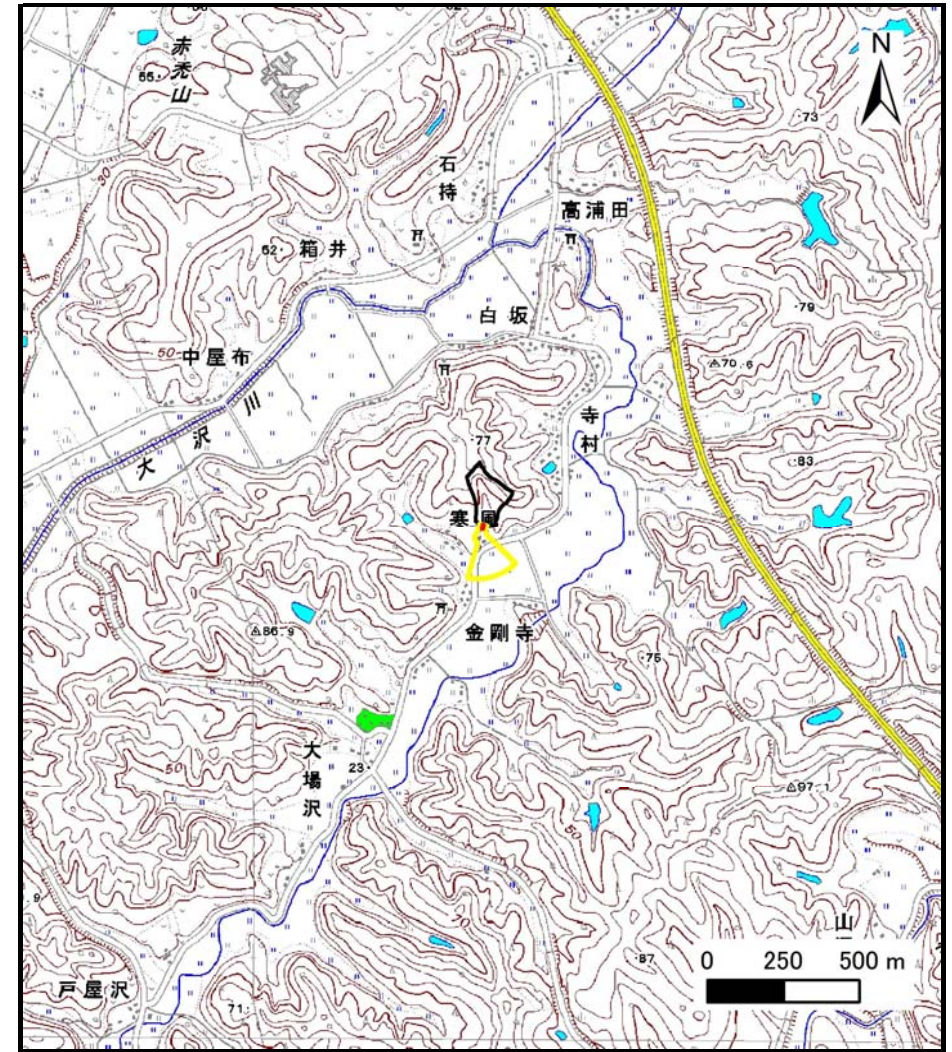


# 土砂災害警戒区域等の指定の公示に係る図書（その1）



(1/200,000)



(1/25,000)

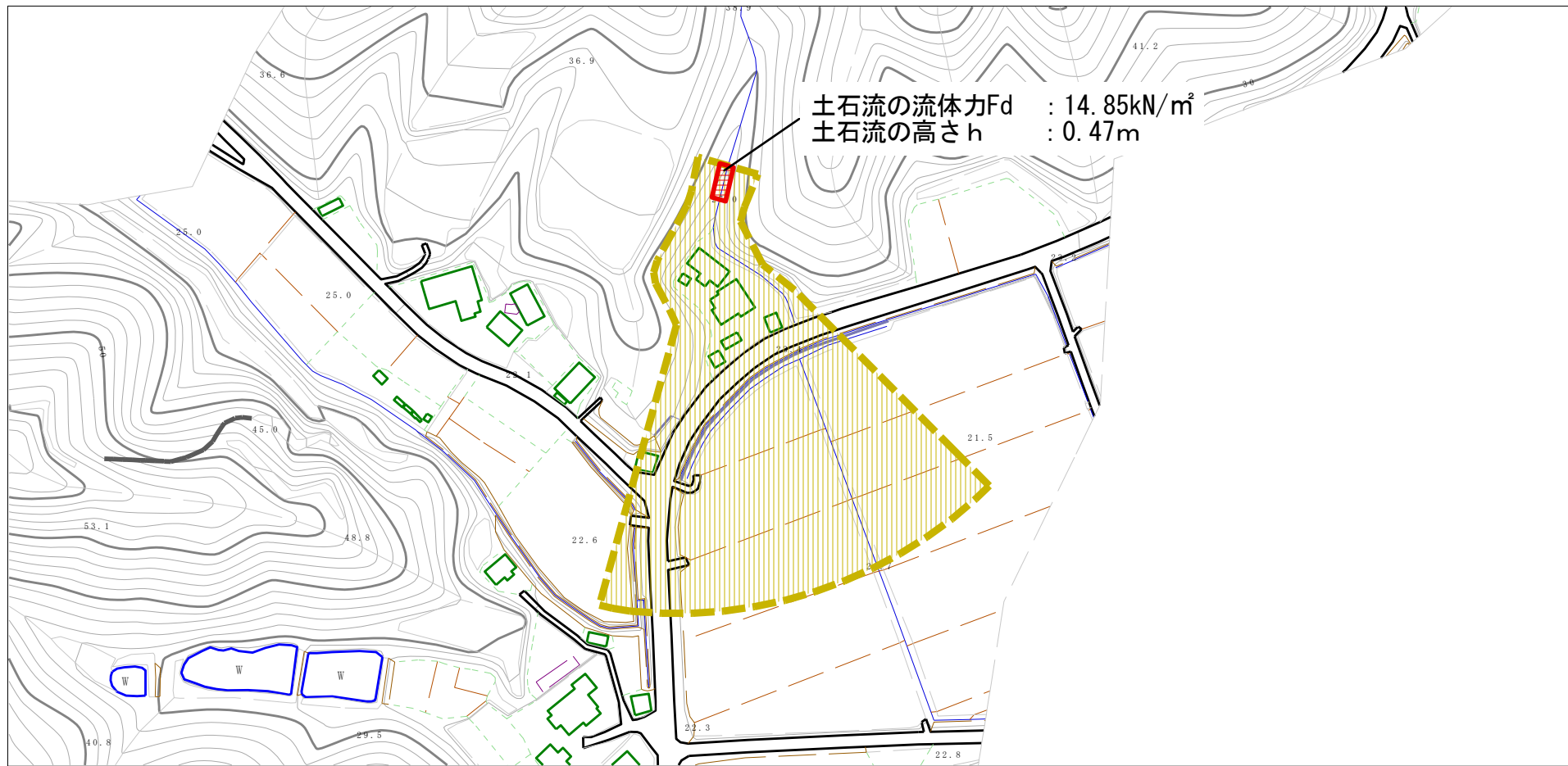
様式-1 (土)  
土砂災害警戒区域・土砂災害特別警戒区域 位置図

自然現象の種類	土石流
溪流番号	422-II-060
溪流名	砂ノ前沢
所在地	秋田県大仙市大沢郷宿字金剛寺、金木沢、砂ノ前及び寒風

この地図は、国土地理院長の承認を得て、同院発行の20万分の1地勢図及び数値地図25000（地図画像）を複製したものである。（承認番号 平28情復、第651号）



# 土砂災害警戒区域等の指定の公示に係る図書（その2）



0 1 ×100m

様式-2 (土)

土砂災害警戒区域・土砂災害特別警戒区域  
 区域図 (その1)

土砂災害防止法施行令第二条の基準に該当する区域



縮尺  
 1:2,500

自然現象  
 の種類

土石流

溪流番号

422-II-060

告示番号

第118号

溪流名

砂ノ前沢

告示年月日

平成29年3月10日

所在地

秋田県大仙市大沢郷宿字金剛寺、  
 金木沢、砂ノ前及び寒風

土砂災害防止  
 法施行令第三  
 条の基準に該  
 当する区域

土石流の高さが1mを超える場合、土石等の  
 移動による力が50kN/m<sup>2</sup>を超える区域

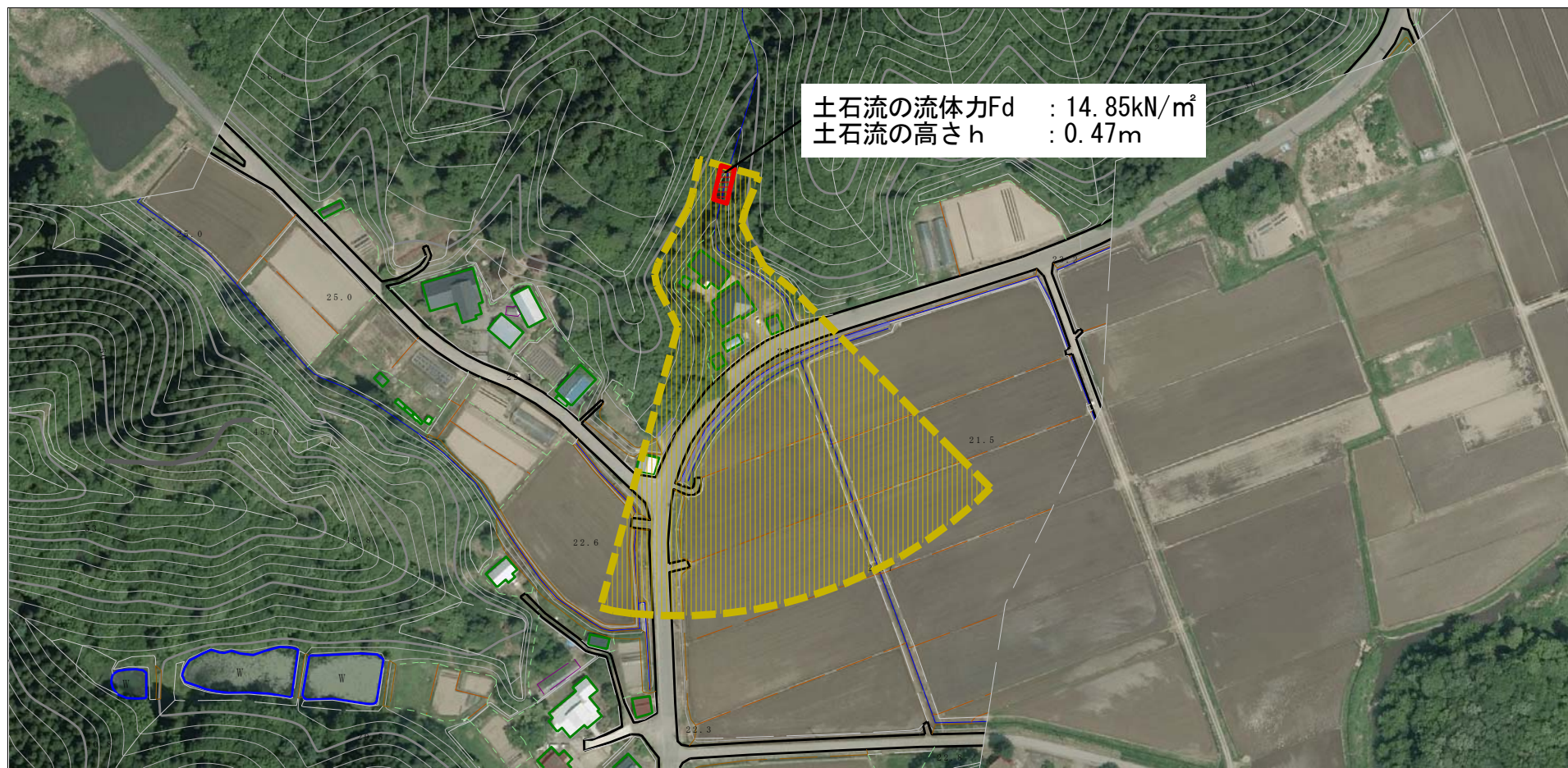


土石流の高さが1mを超える場合、土石等の  
 移動による力が50kN/m<sup>2</sup>以下の区域



それ以外の区域





# 土石災害警戒区域等の指定の公示に係る図書（その2）



土石流の流体力Fd : 14.85kN/m<sup>2</sup>  
 土石流の高さh : 0.47m



## 参考資料

参考資料	土石災害防止法施行令第二条の基準に該当する区域		N  縮尺 1:2,500	自然現象の種類	土石流	溪流番号	422-II-060
	土石災害防止法施行令第三条の基準に該当する区域			告示番号	第118号	溪流名	砂ノ前沢
	それ以外の区域			告示年月日	平成29年3月10日	所在地	秋田県大仙市大沢郷宿字金剛寺、金木沢、砂ノ前及び寒風

