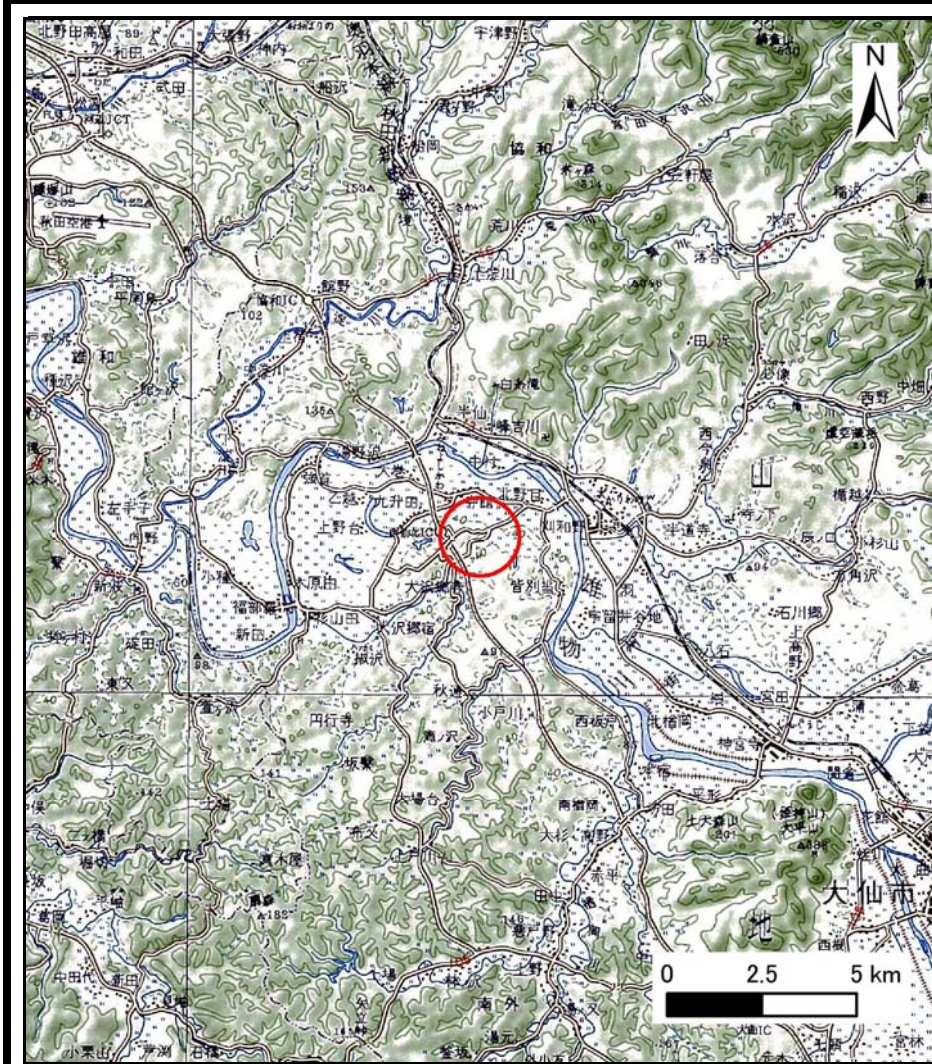
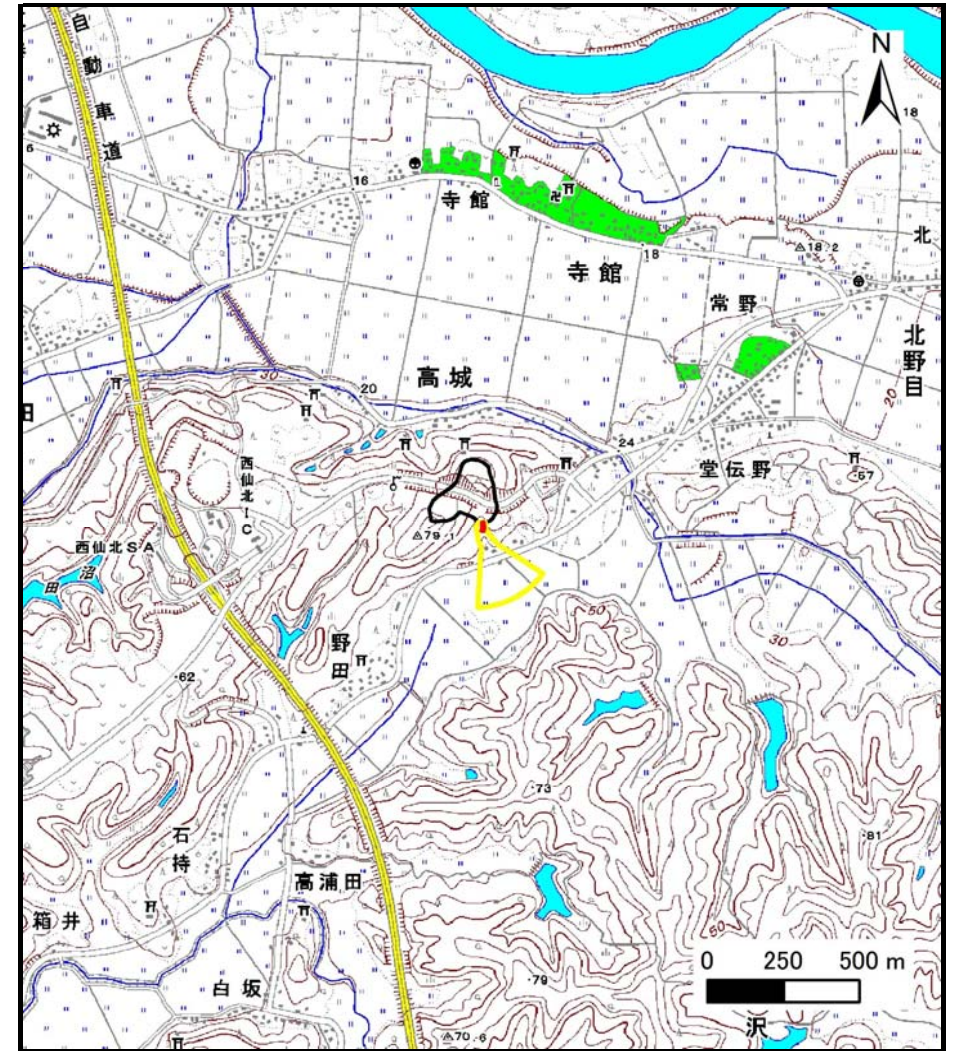


土砂災害警戒区域等の指定の公示に係る図書（その1）



(1/200,000)



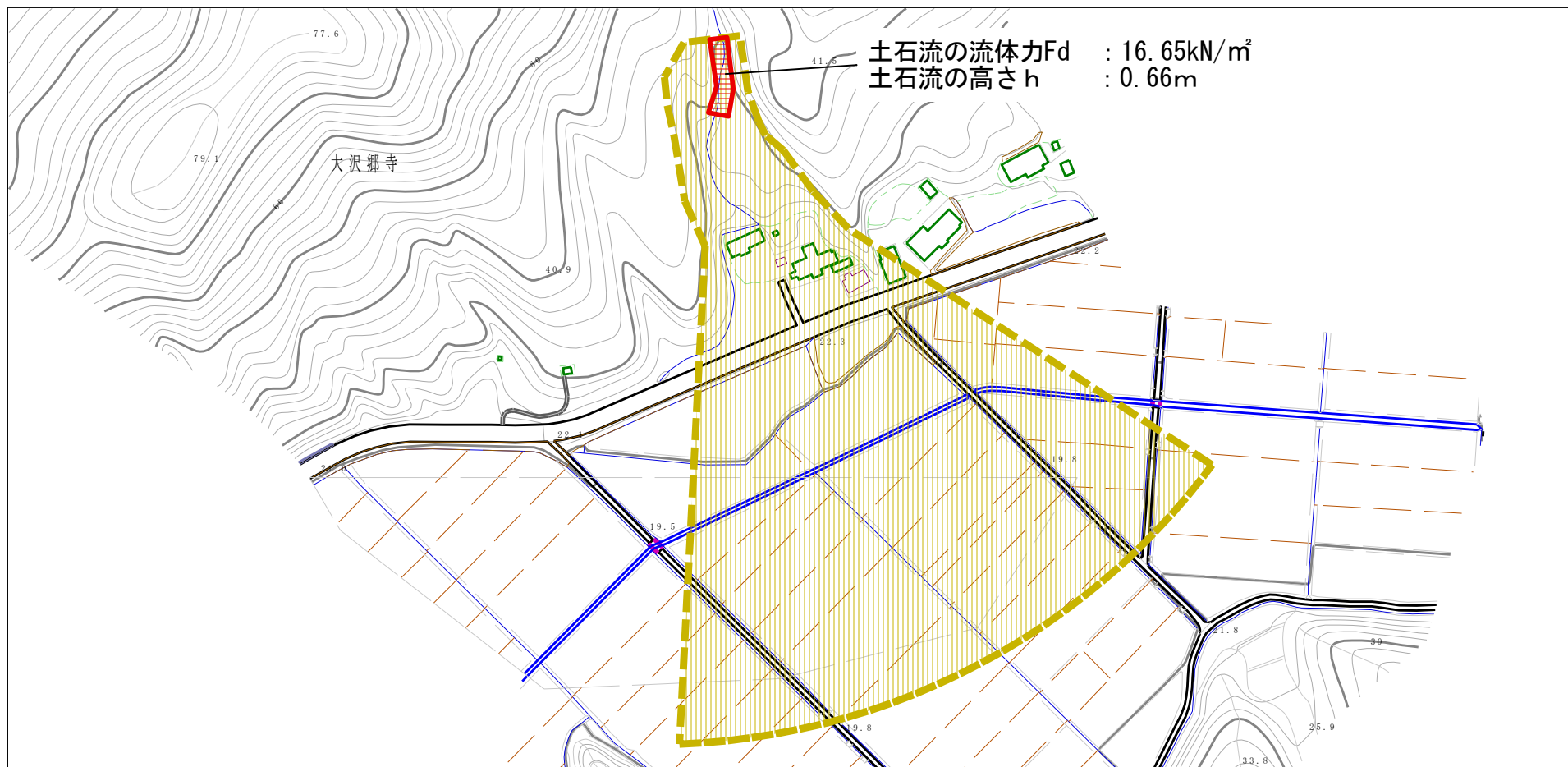
(1/25,000)

様式-1 (土)
土砂災害警戒区域・土砂災害特別警戒区域 位置図

自然現象の種類	土石流
溪流番号	422-I-019
溪流名	山土方沢
所在地	秋田県大仙市大沢郷寺字野田

この地図は、国土地理院長の承認を得て、同院発行の20万分の1地勢図及び数値地図25000（地図画像）を複製したものである。（承認番号 平28情復、第651号）

土砂災害警戒区域等の指定の公示に係る図書（その2）



土石流の流体力Fd : 16.65kN/m²
 土石流の高さh : 0.66m

大沢郷寺



様式-2 (土)

土砂災害警戒区域・土砂災害特別警戒区域
 区域図 (その1)

土砂災害防止法施行令第二条の基準に該当する区域

土砂災害防止
 法施行令第三
 条の基準に該
 当する区域

土石流の高さが1mを超える場合、土石等の
 移動による力が50kN/m²を超える区域

土石流の高さが1mを超える場合、土石等の
 移動による力が50kN/m²以下の区域

それ以外の区域



縮尺
 1:2,500

自然現象
 の種類

告示番号

告示年月日

土石流

第118号

平成29年3月10日

溪流番号

溪流名

所在地

422-I-019

山土方沢

秋田県大仙市大沢郷寺字野田

