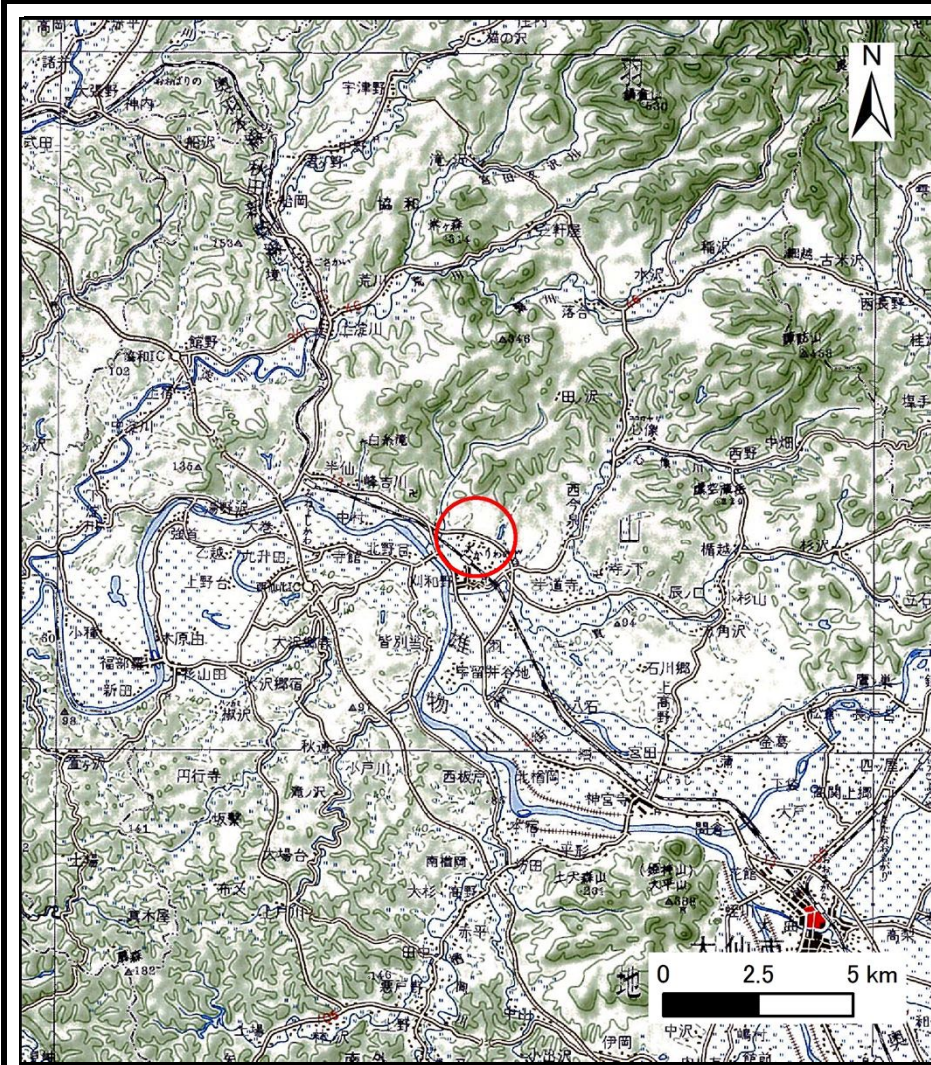
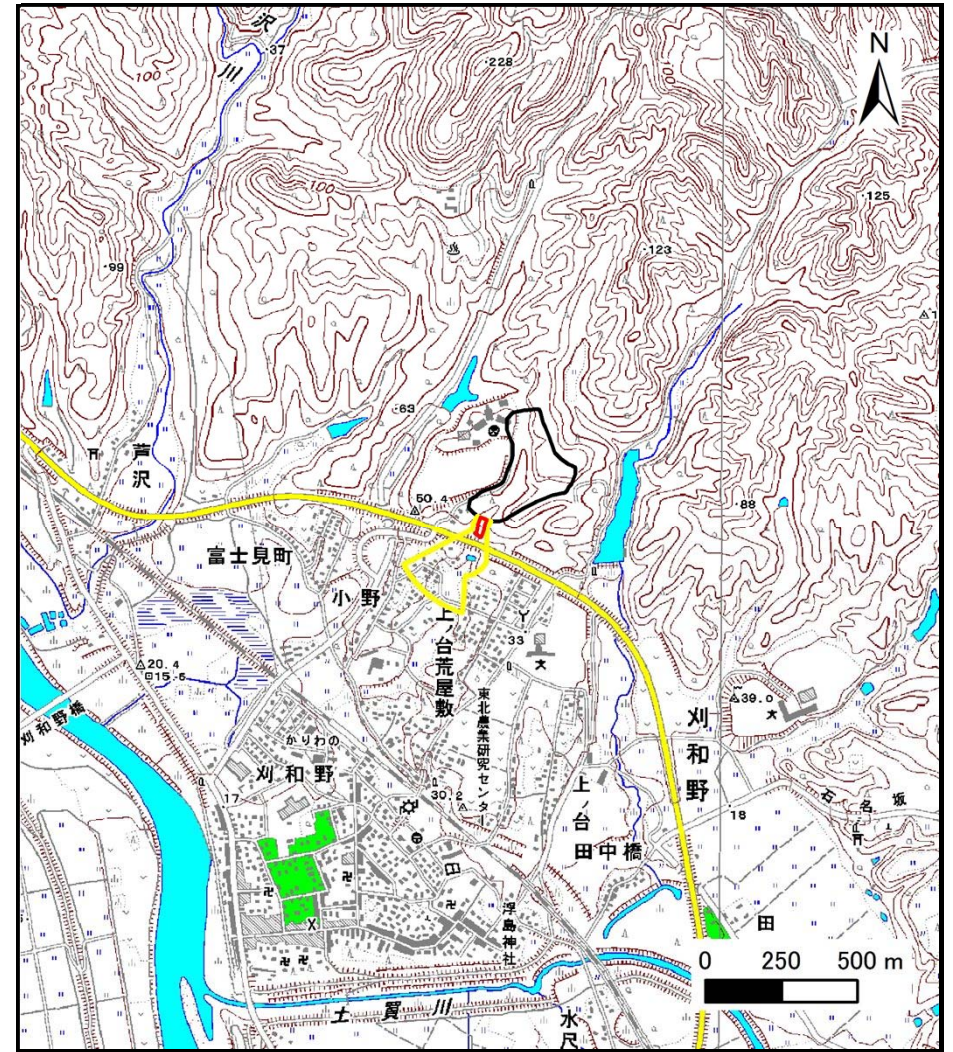


土砂災害警戒区域等の指定の公示に係る図書（その1）



(1/200,000)



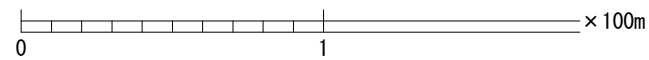
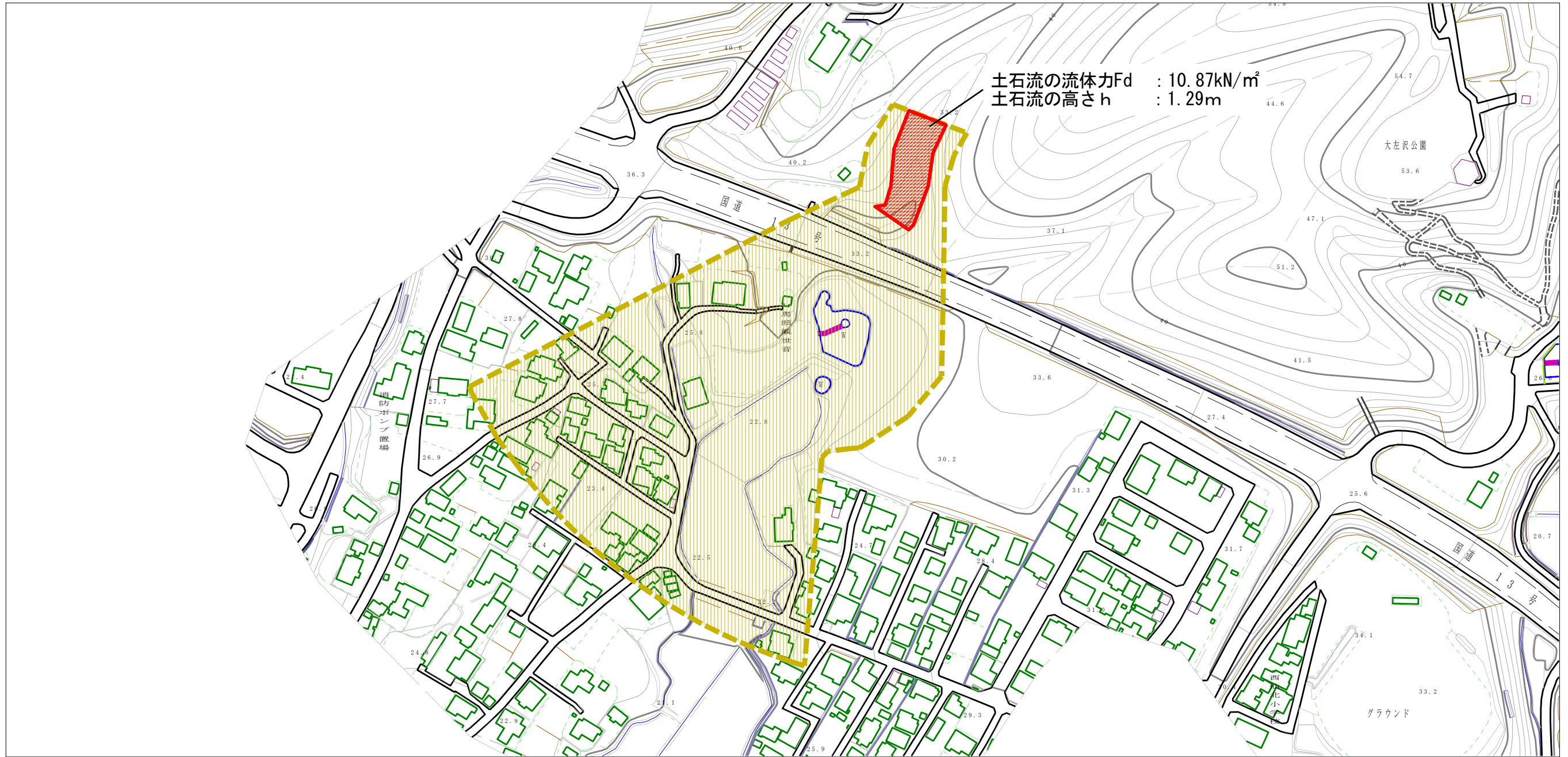
(1/25,000)

様式-1 (土)
土砂災害警戒区域・土砂災害特別警戒区域 位置図

自然現象の種類	土石流
溪流番号	422-I-014
溪流名	上ノ台荒屋敷沢2
所在地	秋田県大仙市刈和野字湯田、小野、北ノ沢嶋山及び上ノ台荒屋敷

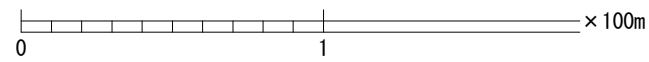
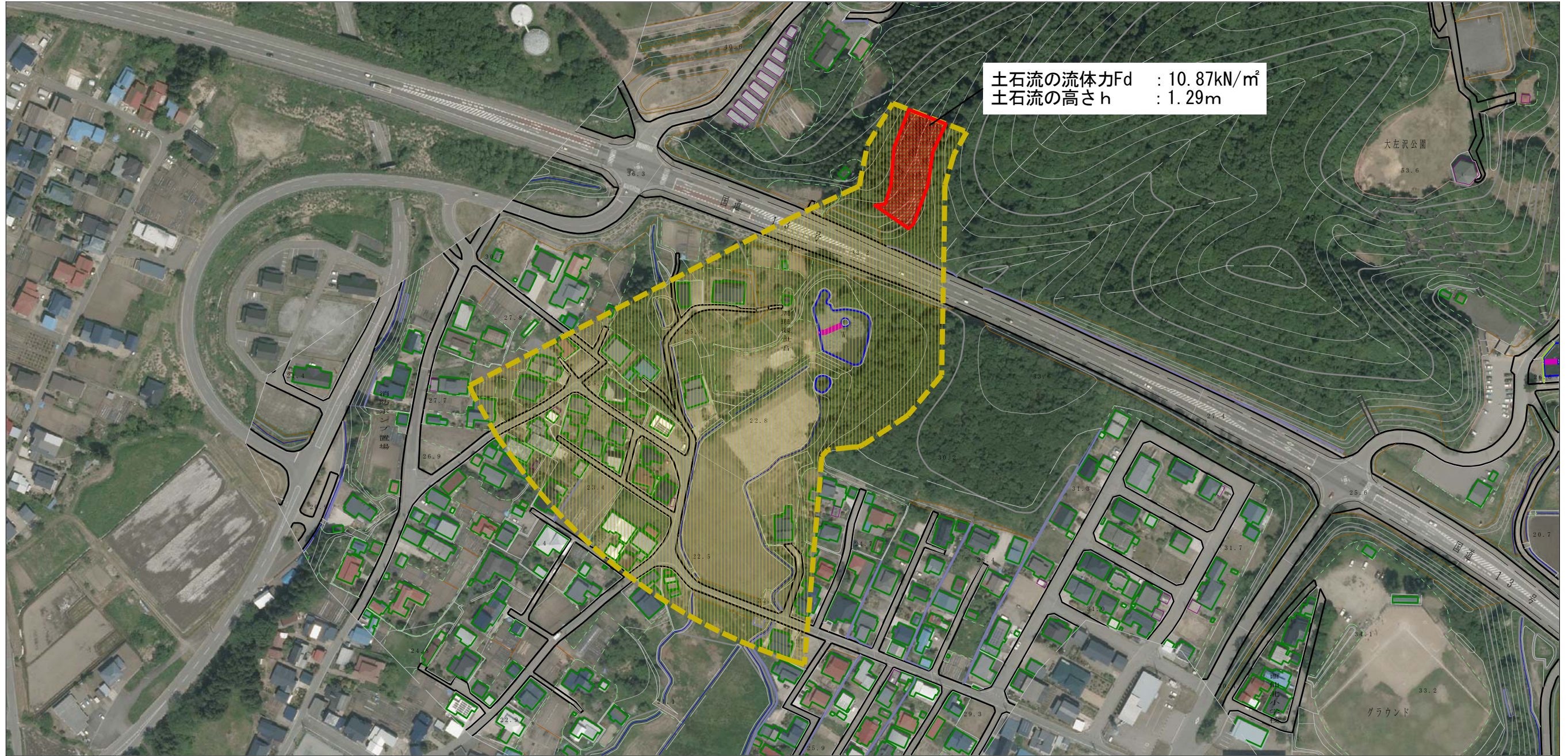
この地図は、国土地理院長の承認を得て、同院発行の20万分の1地勢図及び数値地図25000（地図画像）を複製したものである。（承認番号 平28情復、 第651号）

土砂災害警戒区域等の指定の公示に係る図書（その2）



様式-2 (土) 土砂災害警戒区域・土砂災害特別警戒区域 区域図 (その1)	土砂災害防止法施行令第二条の基準に該当する区域		N 縮尺 1:2,500	自然現象の種類	土石流	溪流番号	422-I-014
	土砂災害防止法施行令第三条の基準に該当する区域			告示番号	第118号	溪流名	上ノ台荒屋敷沢2
	それ以外の区域			告示年月日	平成29年3月10日	所在地	秋田県大仙市刈和野字湯田、小野、北ノ沢嶋山及び上ノ台荒屋敷

土砂災害警戒区域等の指定の公示に係る図書（その2）



参考資料

土砂災害防止法施行令第二条の基準に該当する区域		N 縮尺 1:2,500	自然現象の種類	土石流	溪流番号	422-I-014
土砂災害防止法施行令第三条の基準に該当する区域			告示番号	第118号	溪流名	上ノ台荒屋敷沢2
それ以外の区域			告示年月日	平成29年3月10日	所在地	秋田県大仙市刈和野字湯田、小野、北ノ沢嶋山及び上ノ台荒屋敷

