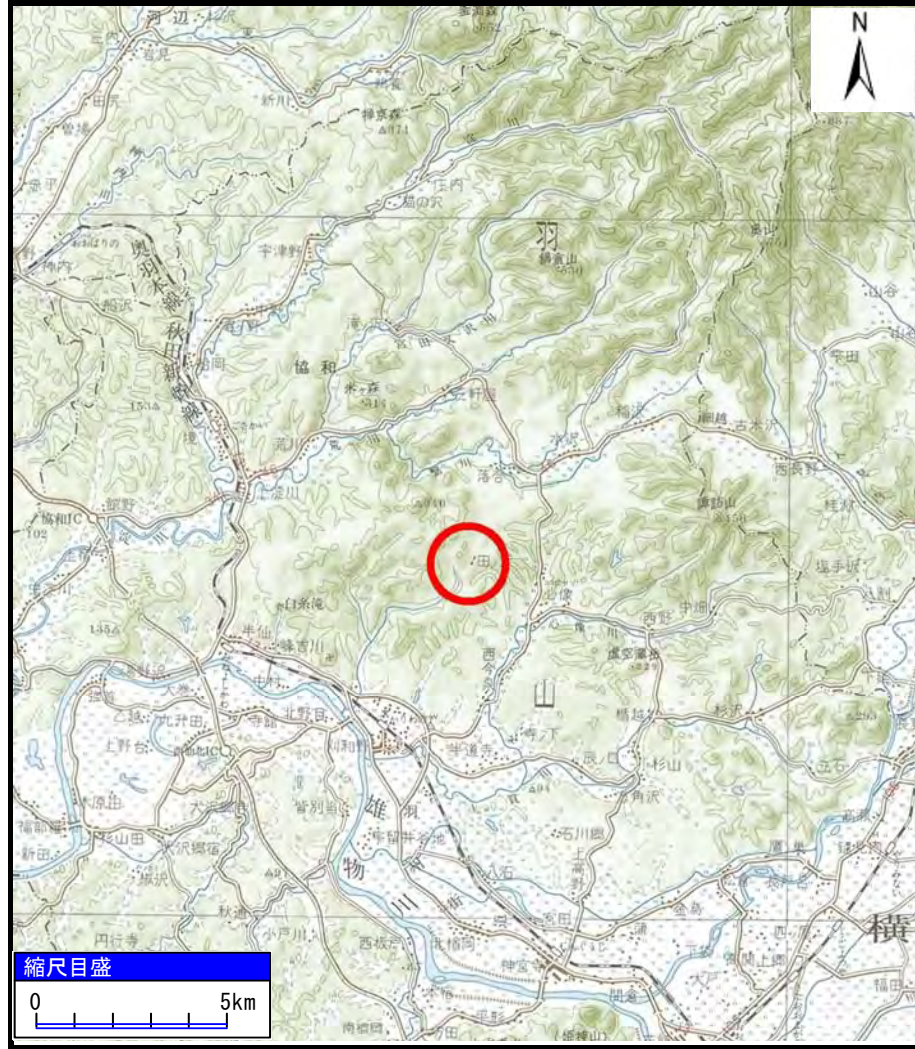
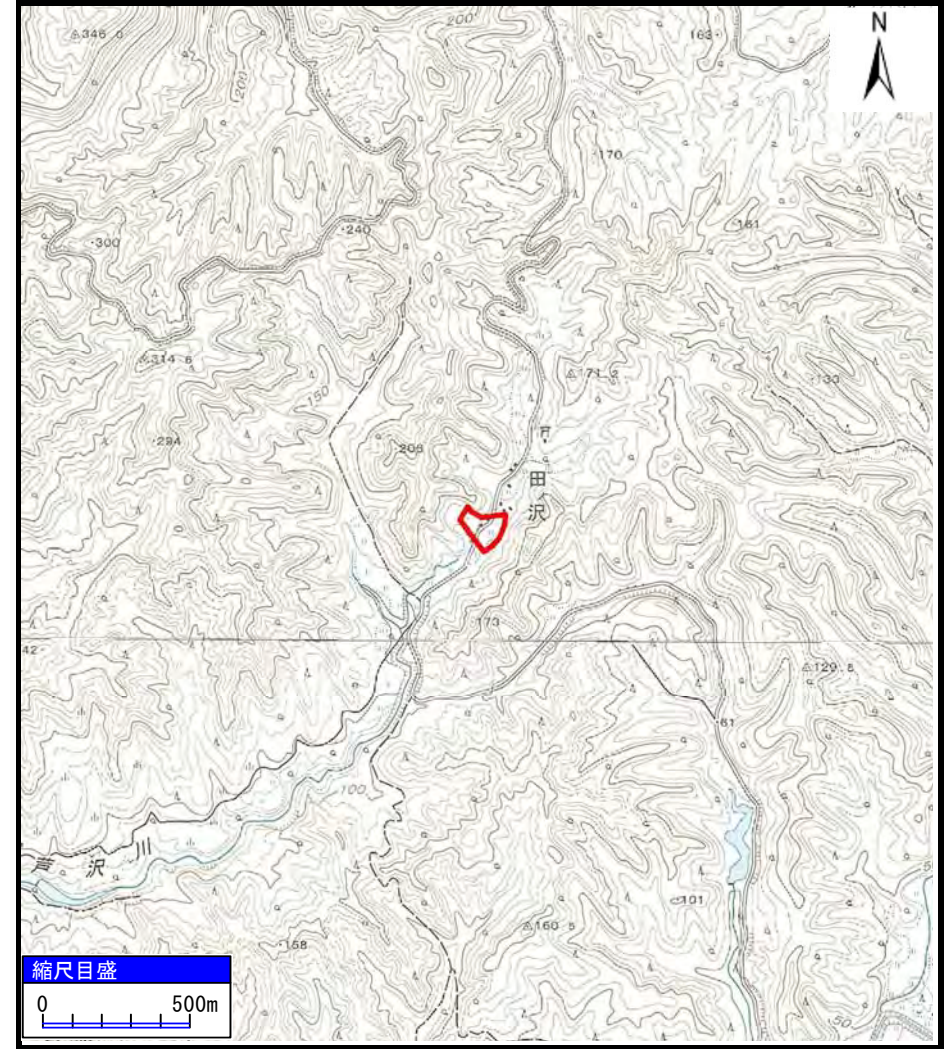


土砂災害警戒区域等の指定の公示に係る図書（その1）



(1/200,000)



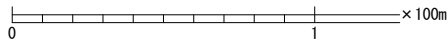
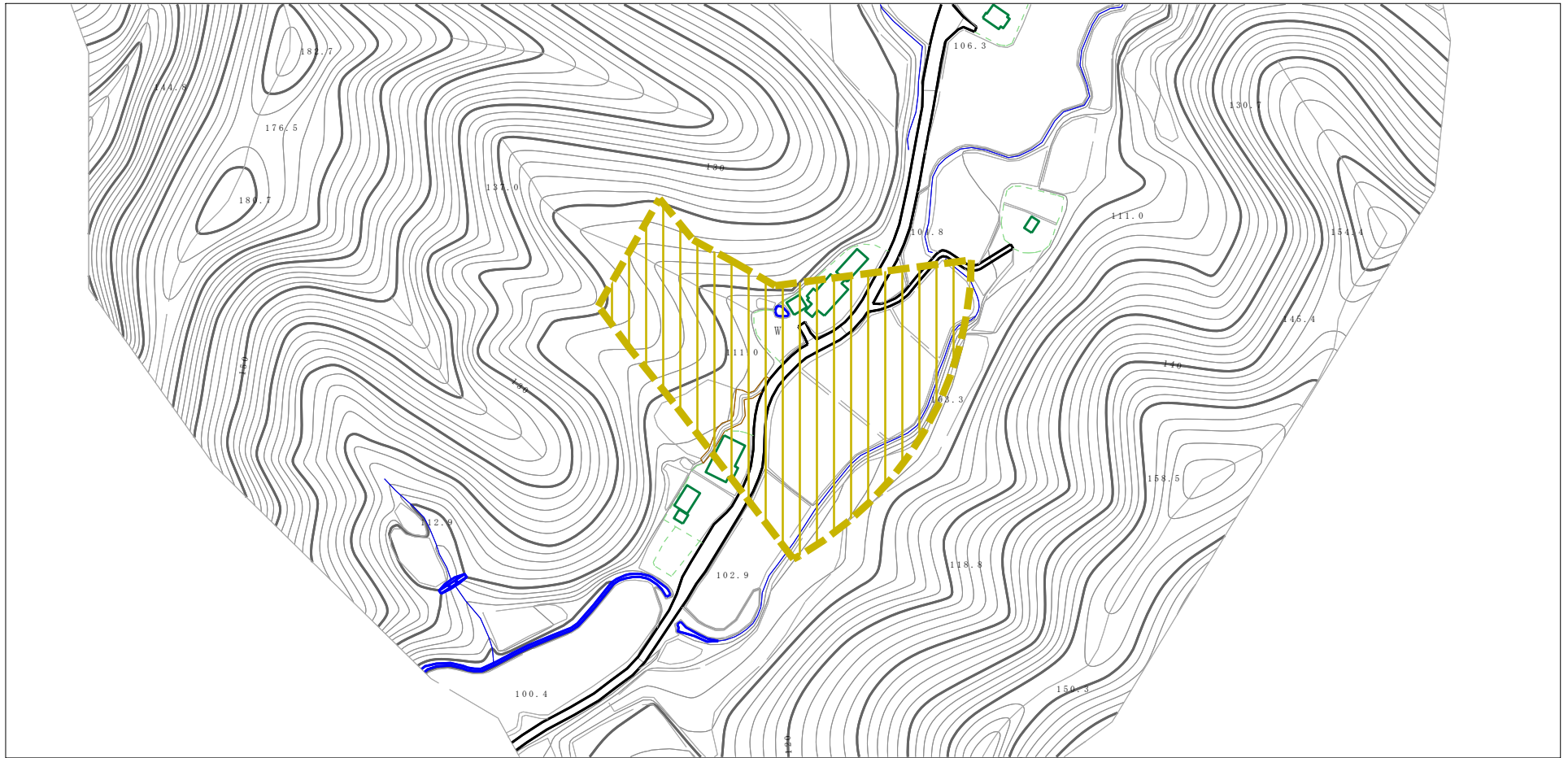
(1/25,000)

様式-1 (土)
土砂災害警戒区域 位置図

自然現象の種類	土石流
溪流番号	422-II-041-1
溪流名	家ノ前沢2-1
所在地	秋田県大仙市土川字家ノ前

「この地図は、国土地理院長の承認を得て、同院発行の20万分の1地勢図及び2万5千分の1地形図を複製したものである。（承認番号 平28情複、第828号）」

土砂災害警戒区域の指定の公示に係る図書（その2）



様式-2 (土)

土砂災害警戒区域 区域図

土砂災害防止法施行令第二条の基準に該当する区域
「土砂災害警戒区域」



縮尺
1:2,500

自然現象
の種類

土石流

溪流番号

422-II-041-1

告示番号

第118号

溪流名

家ノ前沢2-1

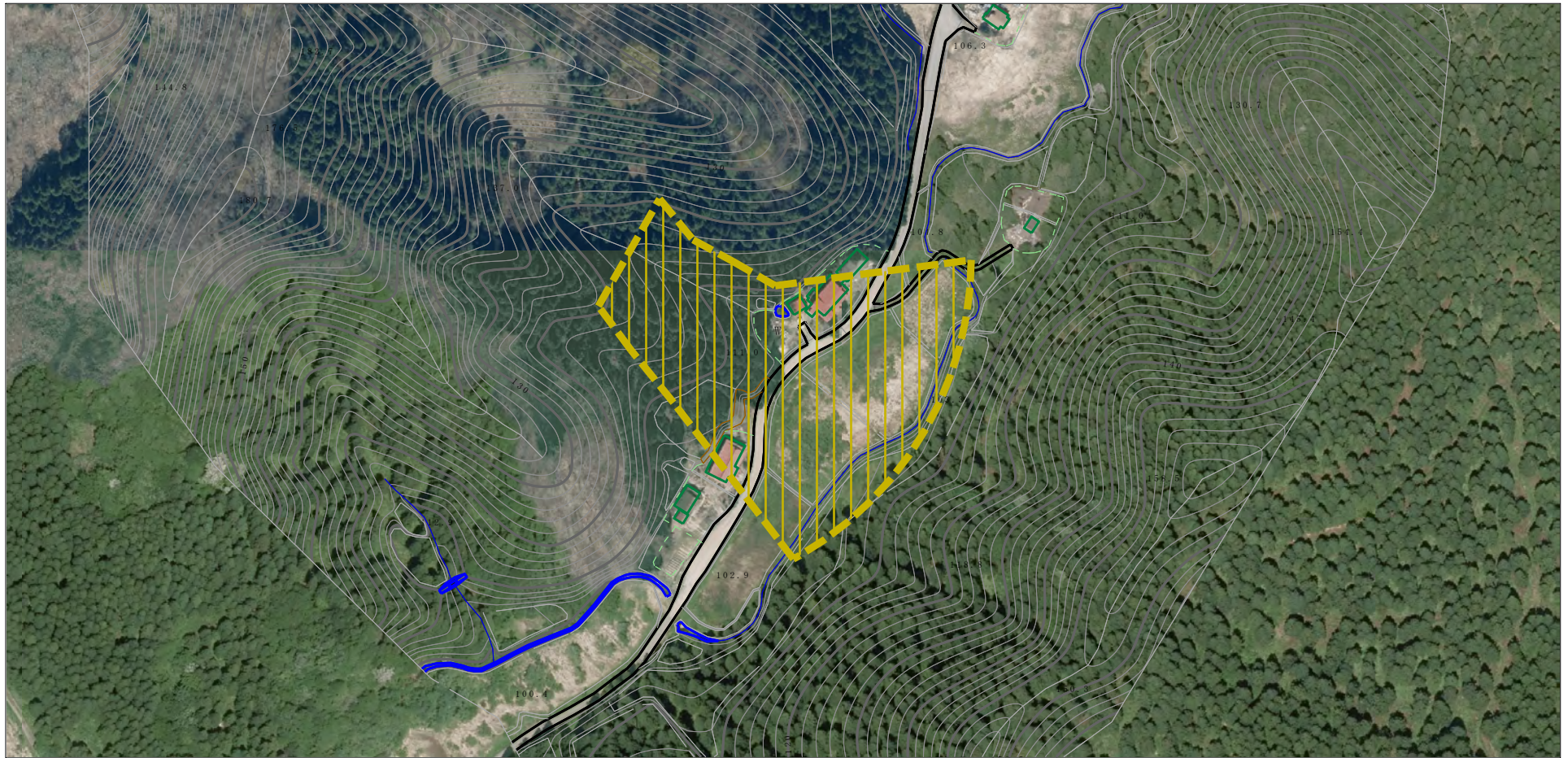
告示年月日

平成29年3月10日

所在地

秋田県大仙市土川字家ノ前

参考資料 (その3)



参考資料	土砂災害防止法施行令第二条の基準に該当する区域 「土砂災害警戒区域」		自然現象の種類 土石流 告示番号 第118号 告示年月日 平成29年3月10日	溪流番号 422-II-041-1 溪流名 家ノ前沢2-1 所在地 秋田県大仙市土川字家ノ前
	縮尺 1:2,500			