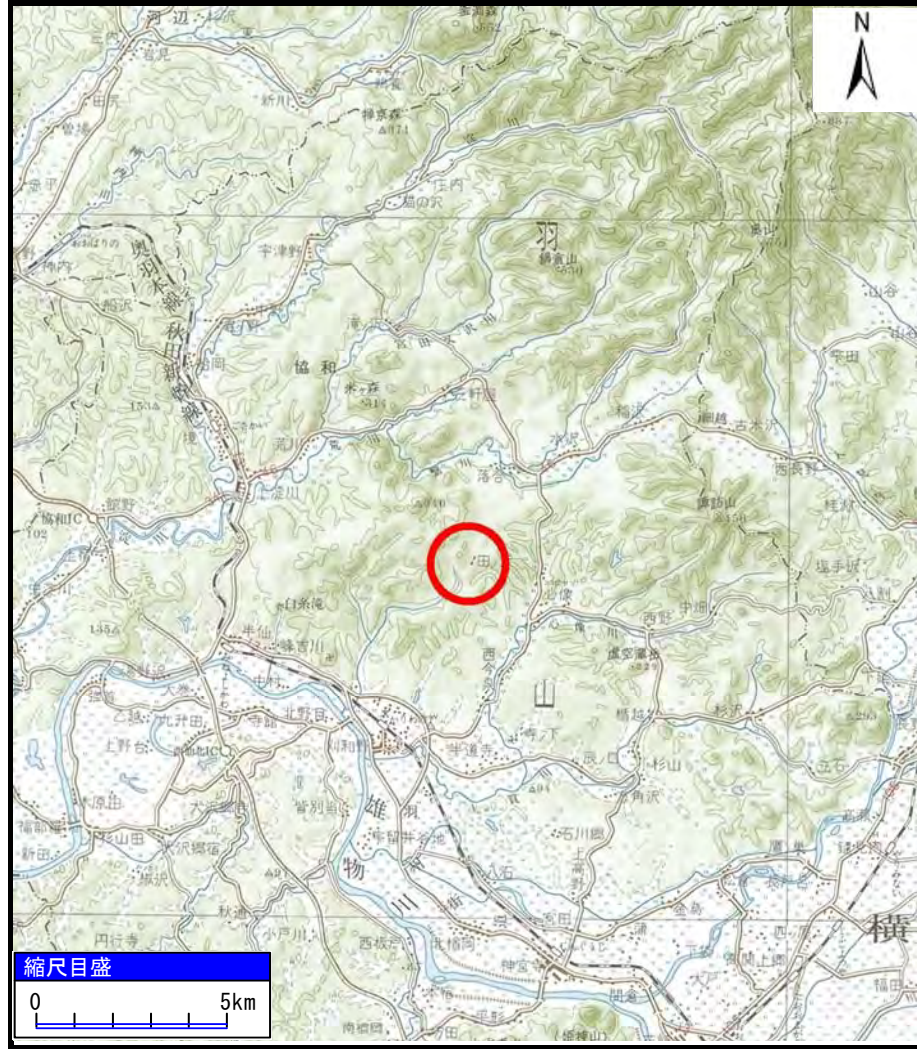
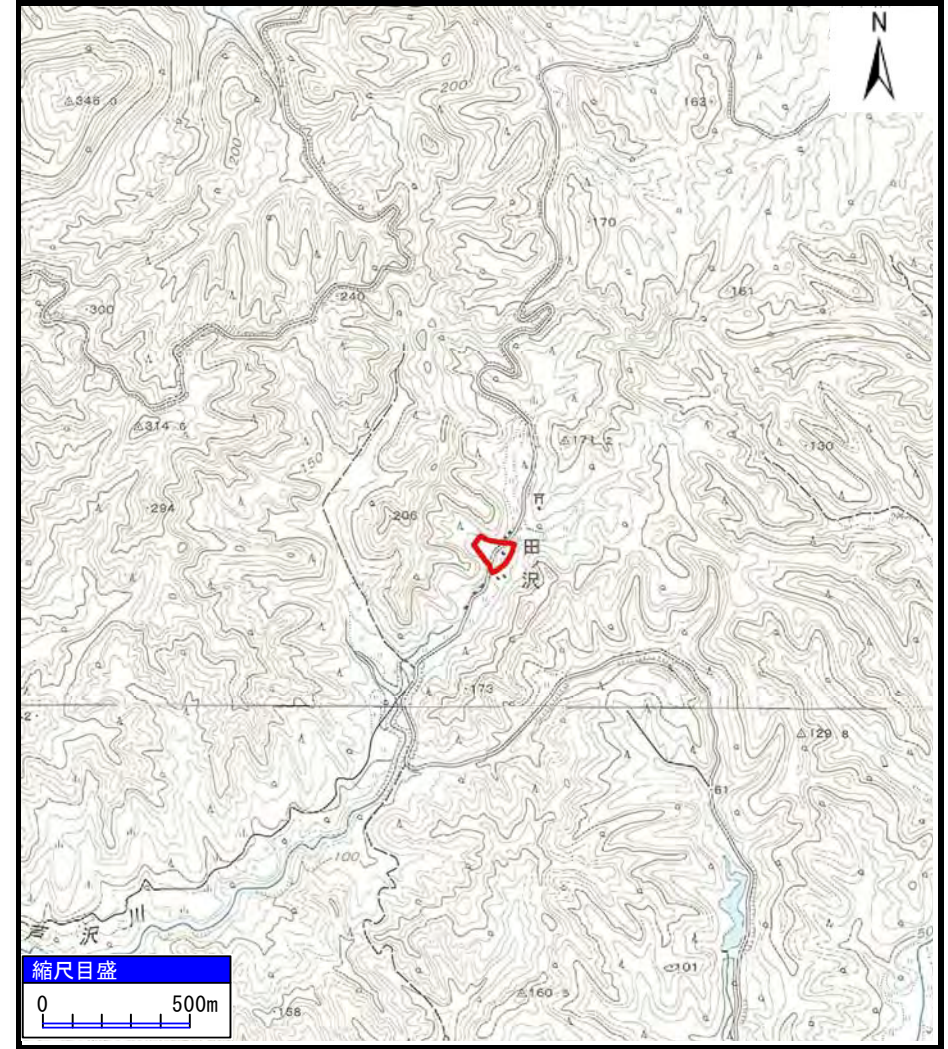


土砂災害警戒区域等の指定の公示に係る図書（その1）



(1/200,000)



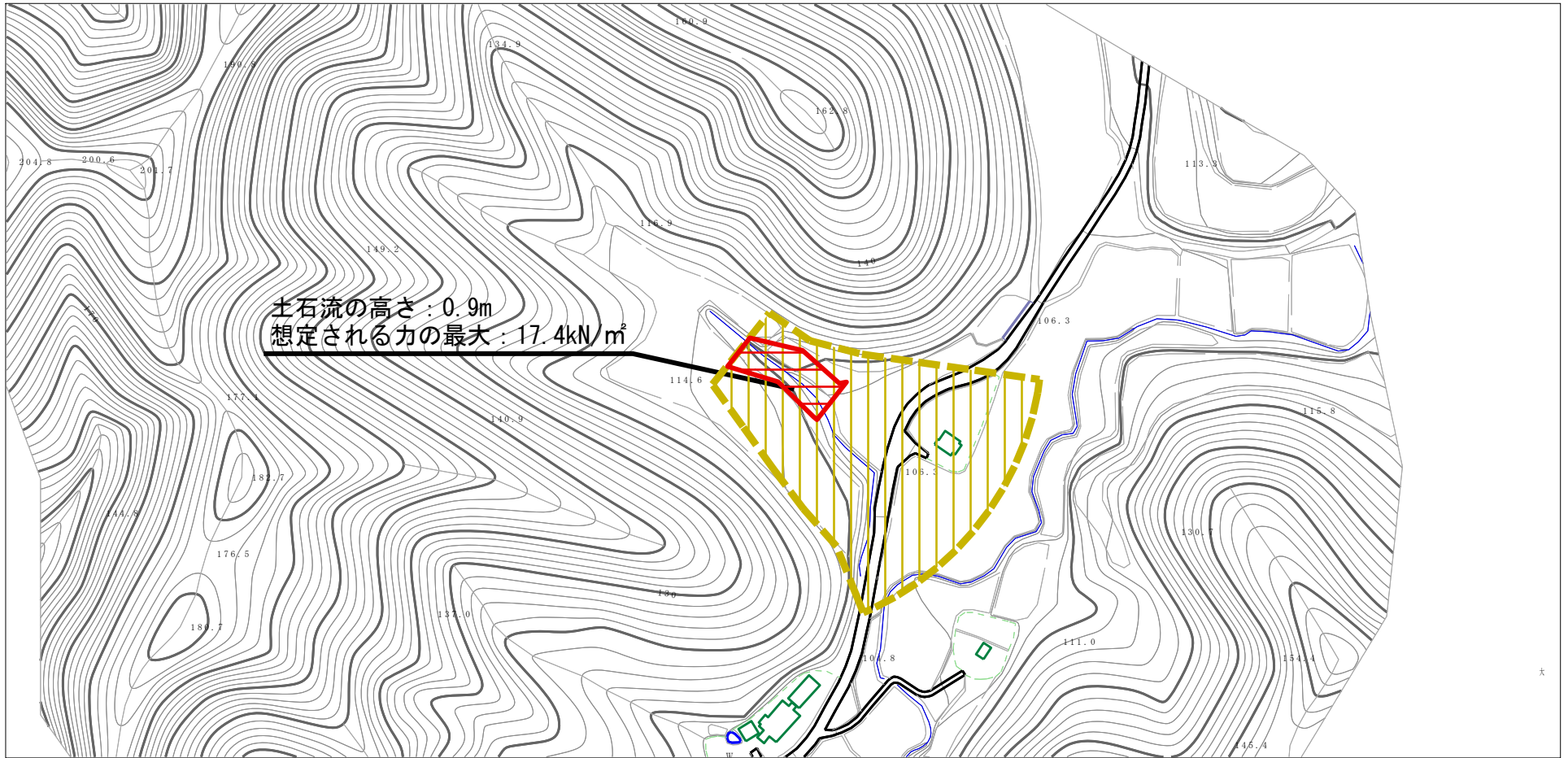
(1/25,000)

様式-1 (土)
土砂災害警戒区域・土砂災害特別警戒区域 位置図

自然現象の種類	土石流
溪流番号	422-II-040
溪流名	家ノ前沢1
所在地	秋田県大仙市土川字家ノ前及び西今泉家ノ後

「この地図は、国土地理院長の承認を得て、同院発行の20万分の1地勢図及び2万5千分の1地形図を複製したものである。（承認番号 平28情複、第828号）」

土砂災害警戒区域等の指定の公示に係る図書（その2）



0 1 ×100m

様式-2 (土)

土砂災害警戒区域・土砂災害特別警戒区域
区域図

土砂災害防止法施行令第二条の基準に該当する区域
「土砂災害警戒区域」

土砂災害防止法施行令第三条の基準に該当する区域

土石流の高さが1mを超える場合、土石等の移動による力が50kN/m²を超える区域

土石流の高さが1mを超える場合、土石等の移動による力が50kN/m²以下の区域

それ以外の区域



縮尺
1:2,500

自然現象
の種類

土石流

告示番号

第118号

告示年月日

平成29年3月10日

溪流番号

422-II-040

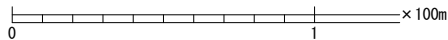
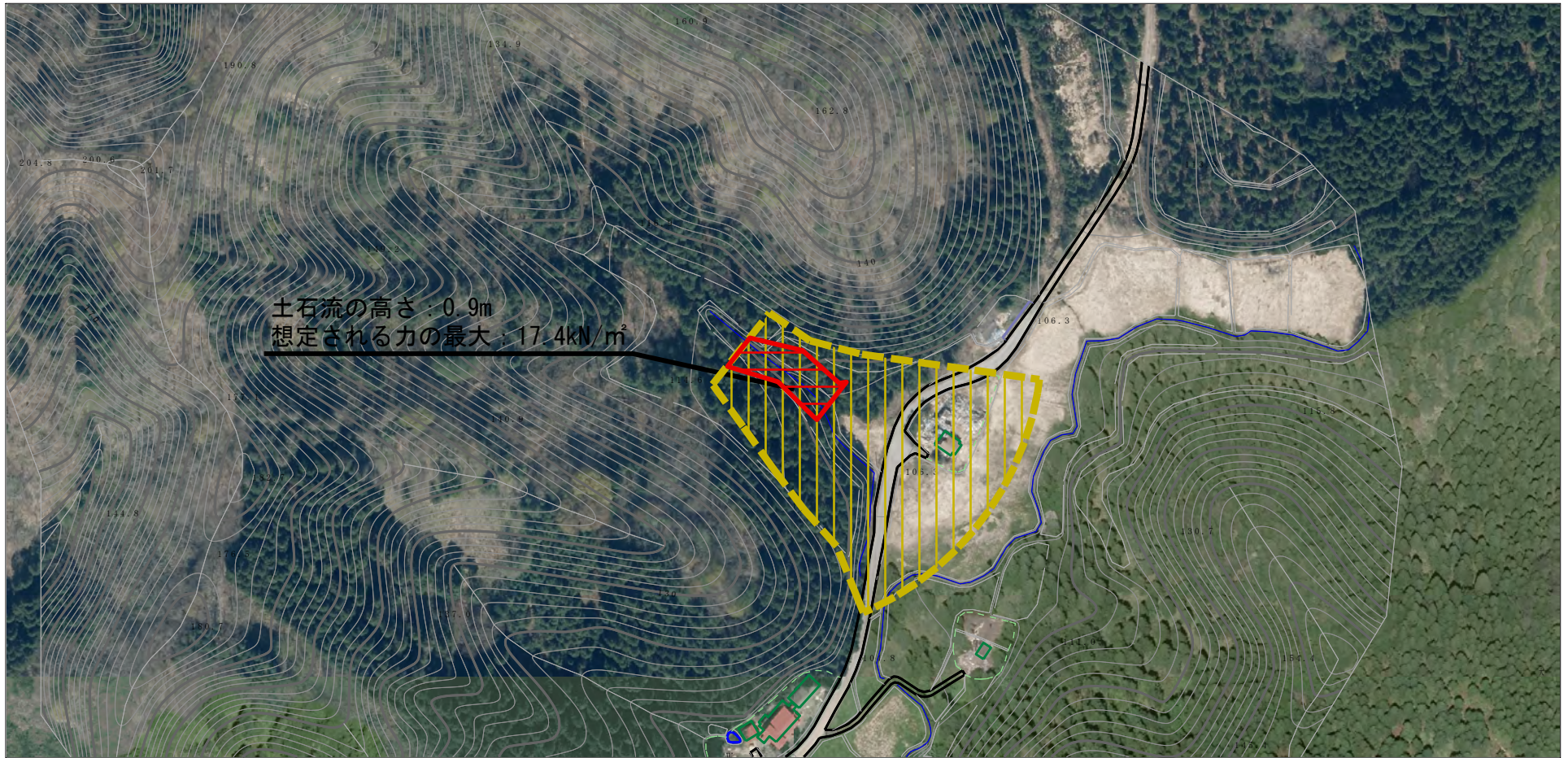
溪流名

家ノ前沢1




所在地

秋田県大仙市土川字
家ノ前及び西今泉家ノ後

参考資料 (その3)



参考資料

参考資料	土砂災害防止法施行令第二条の基準に該当する区域 「土砂災害警戒区域」		N 縮尺 1:2,500	自然現象 の種類	土石流	溪流番号	422-II-040
	土砂災害防止法施行令第三条の基準に該当する区域			告示番号	第118号	溪流名	家ノ前沢1
	それ以外の区域			告示年月日	平成29年3月10日	所在地	秋田県大仙市土川字 家ノ前及び西今泉家ノ後

