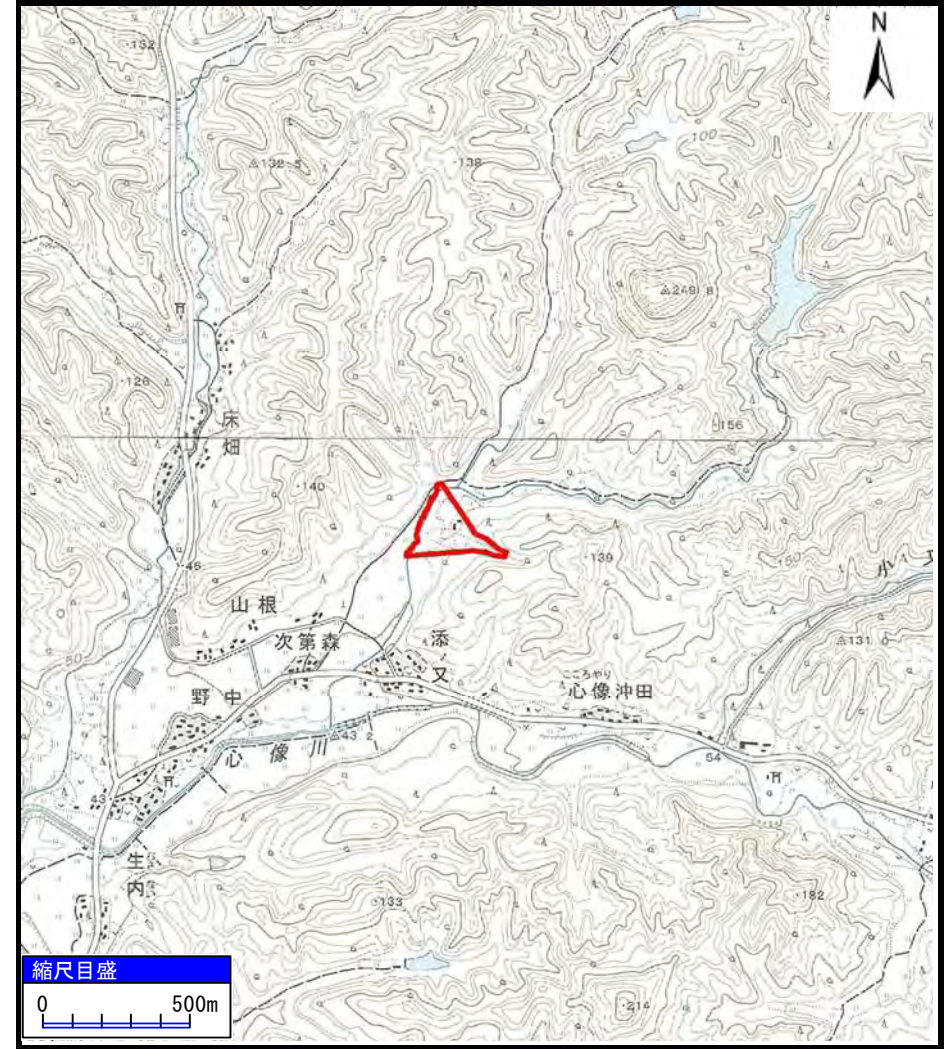


# 土砂災害警戒区域等の指定の公示に係る図書（その1）



(1/200,000)



(1/25,000)

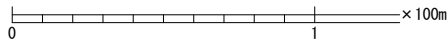
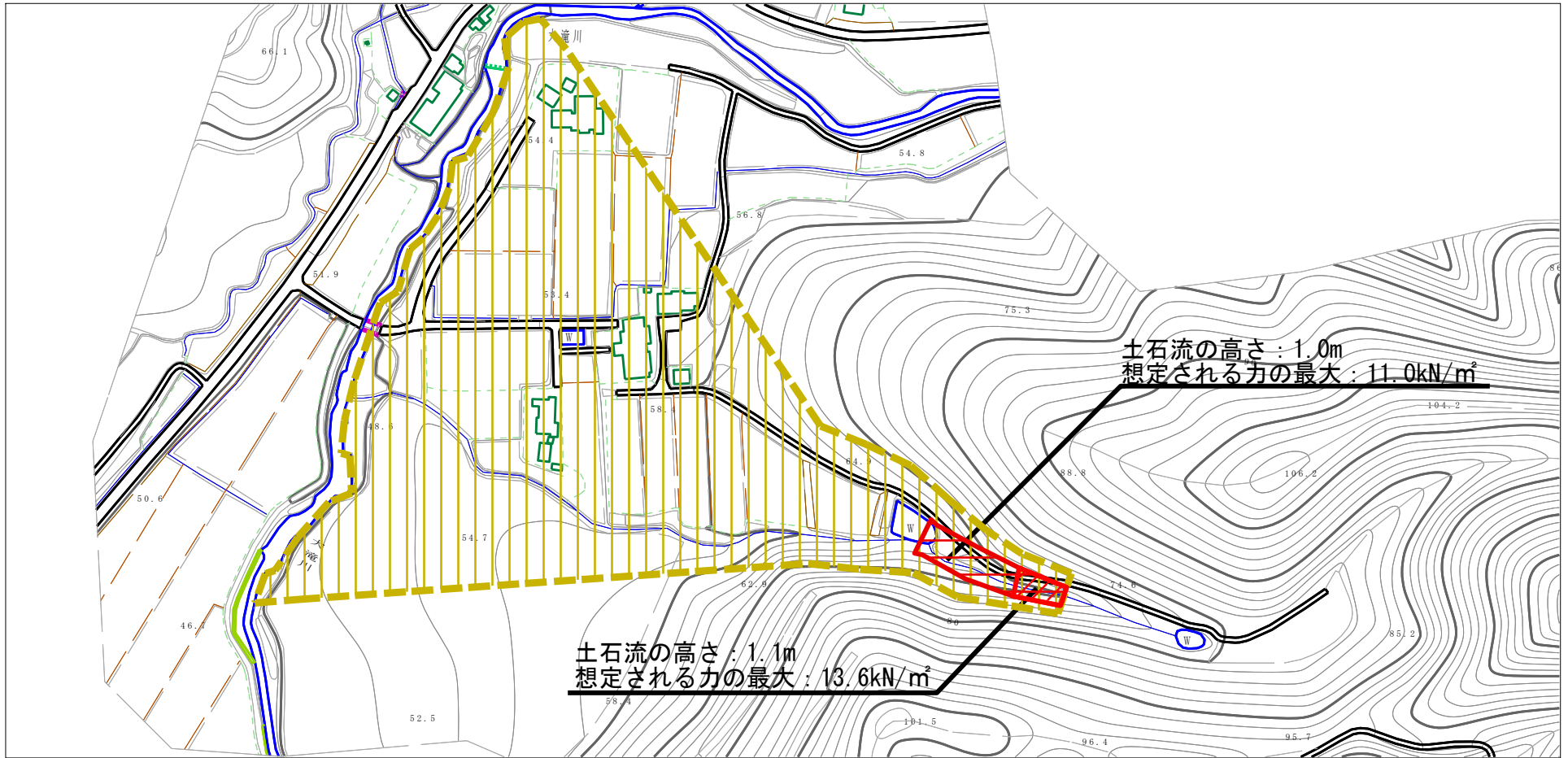
様式-1 (土)  
土砂災害警戒区域・土砂災害特別警戒区域 位置図

自然現象の種類	土石流
溪流番号	422-II-034
溪流名	添ノ又沢
所在地	秋田県大仙市土川字添ノ又、十二山及び次第森

「この地図は、国土地理院長の承認を得て、同院発行の20万分の1地勢図及び2万5千分の1地形図を複製したものである。（承認番号 平28情複、第828号）」



# 土砂災害警戒区域等の指定の公示に係る図書（その2）



様式-2 (土)

土砂災害警戒区域・土砂災害特別警戒区域  
区域図

土砂災害防止法施行令第二条の基準に該当する区域  
「土砂災害警戒区域」

土石流の高さが1mを超える場合、土石等の  
移動による力が50kN/m<sup>2</sup>を超える区域

土石流の高さが1mを超える場合、土石等の  
移動による力が50kN/m<sup>2</sup>以下の区域

それ以外の区域



縮尺  
1:2,500

自然現象  
の種類

告示番号

告示年月日

土石流

第118号

平成29年3月10日

溪流番号

溪流名

所在地

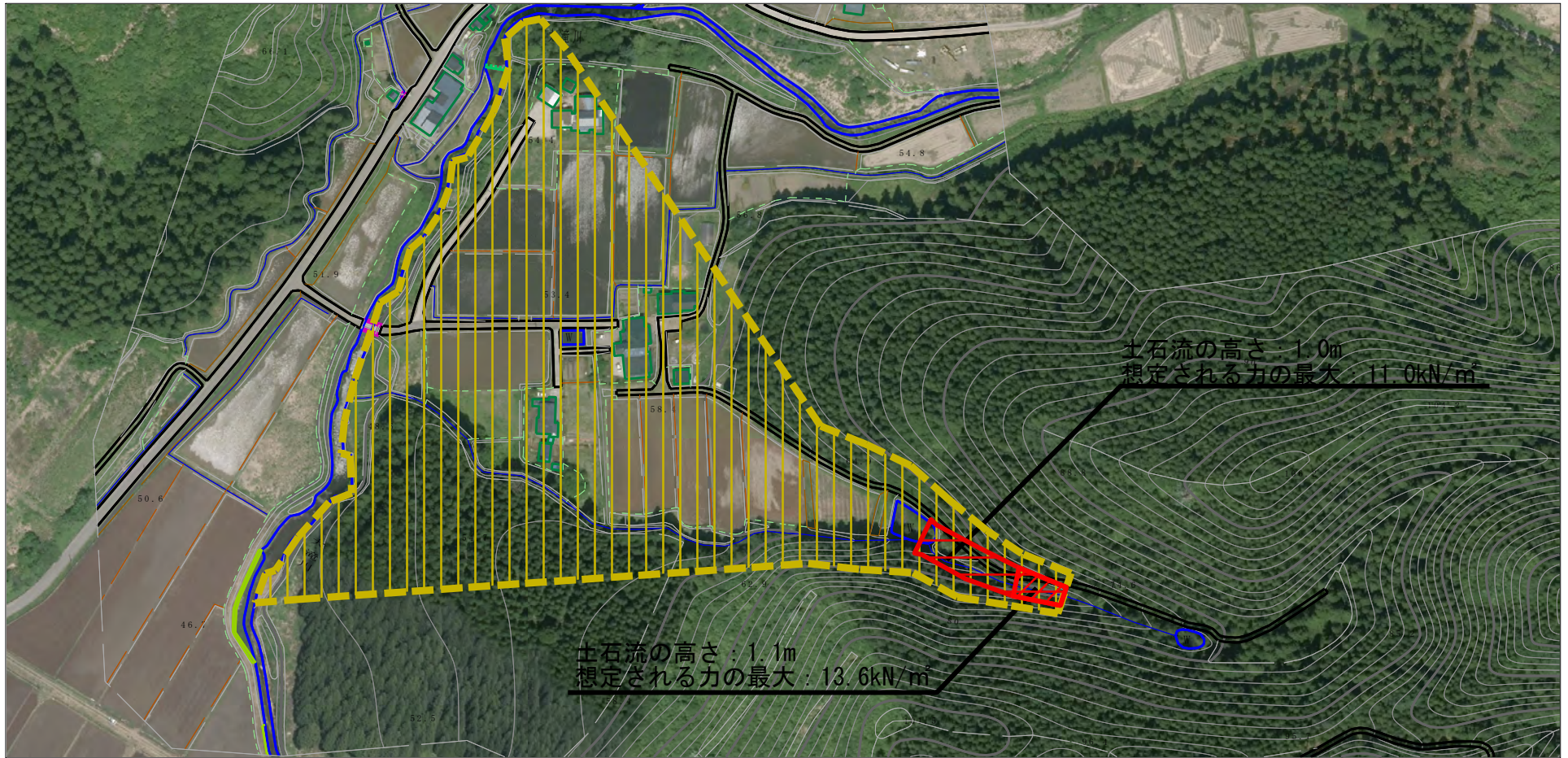
422-II-034

添ノ又沢

秋田県大仙市土川字  
添ノ又、十二山及び次第森



# 参考資料 (その3)



0 1 ×100m

## 参考資料

土砂災害防止法施行令第二条の基準に該当する区域 「土砂災害警戒区域」	
土砂災害防止法施行令第三条の基準に該当する区域	
それ以外の区域	

縮尺  
1:2,500

自然現象の種類	土石流	溪流番号	422-II-034
告示番号	第118号	溪流名	添ノ又沢
告示年月日	平成29年3月10日	所在地	秋田県大仙市土川字 添ノ又、十二山及び次第森

