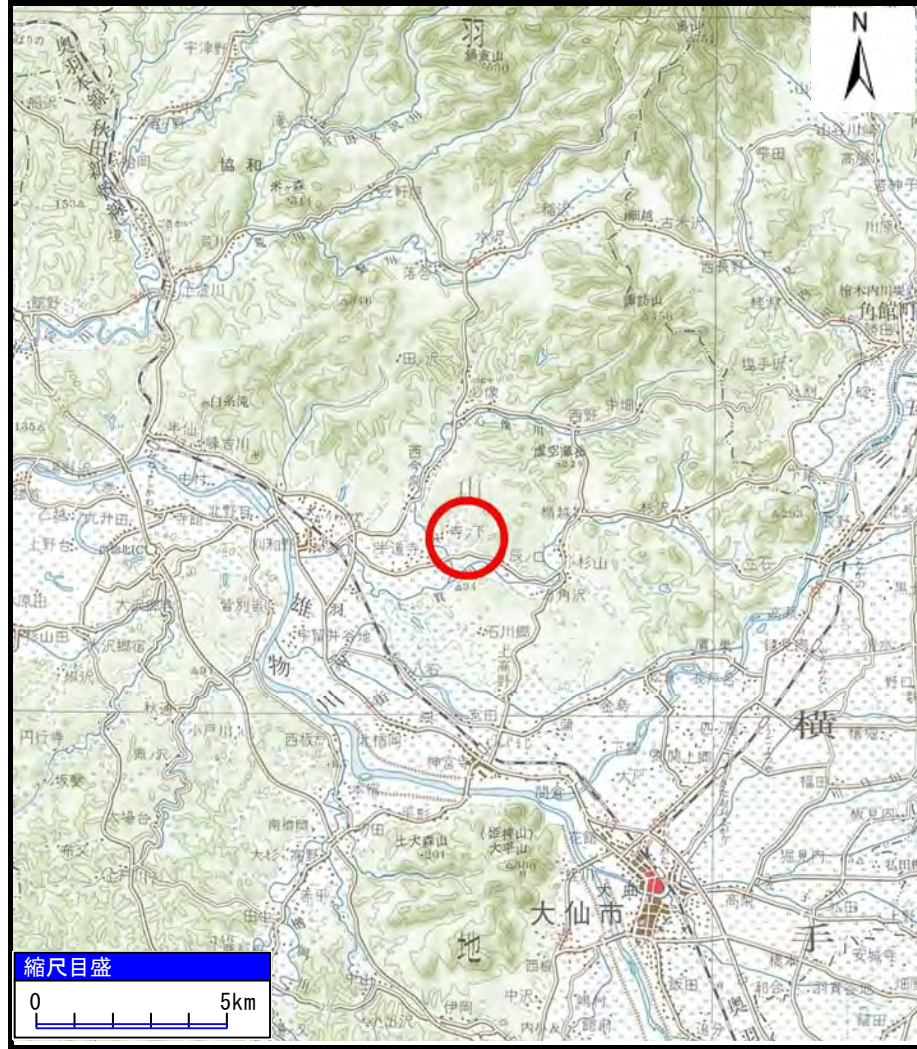
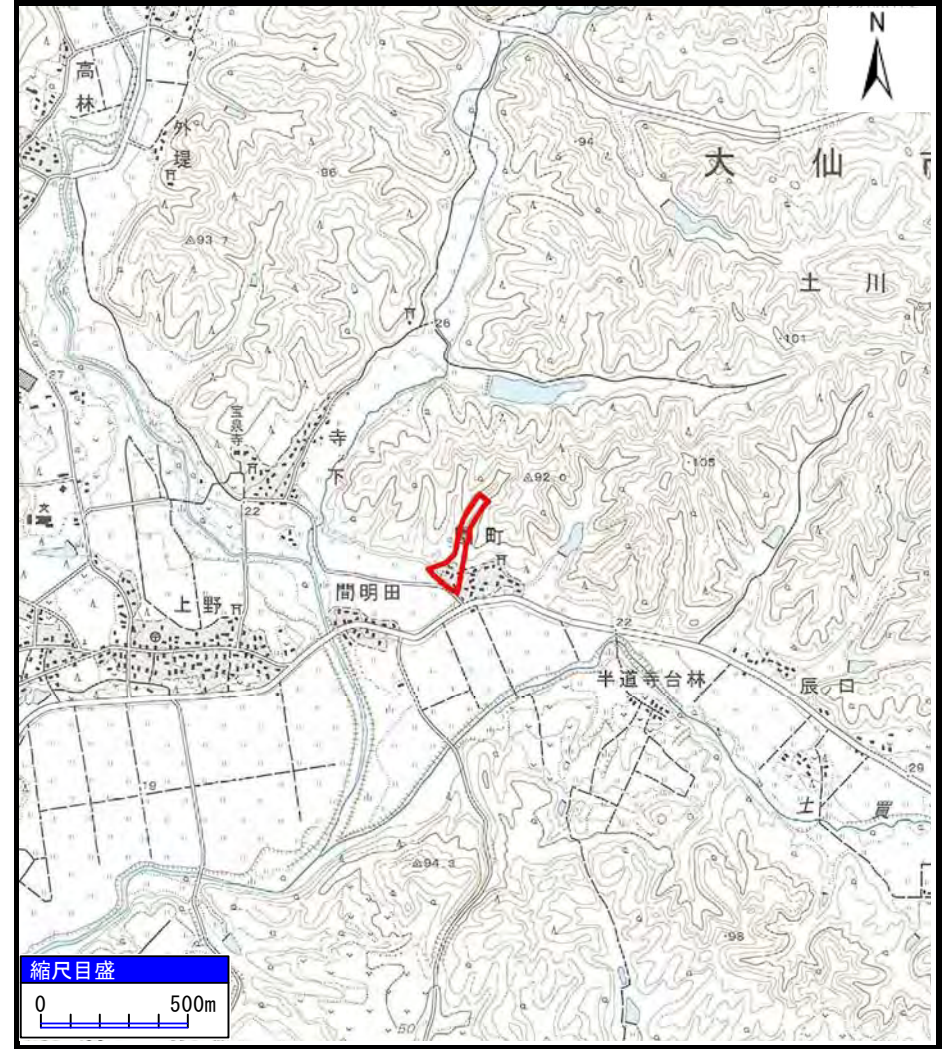


# 土砂災害警戒区域等の指定の公示に係る図書（その1）



(1/200,000)



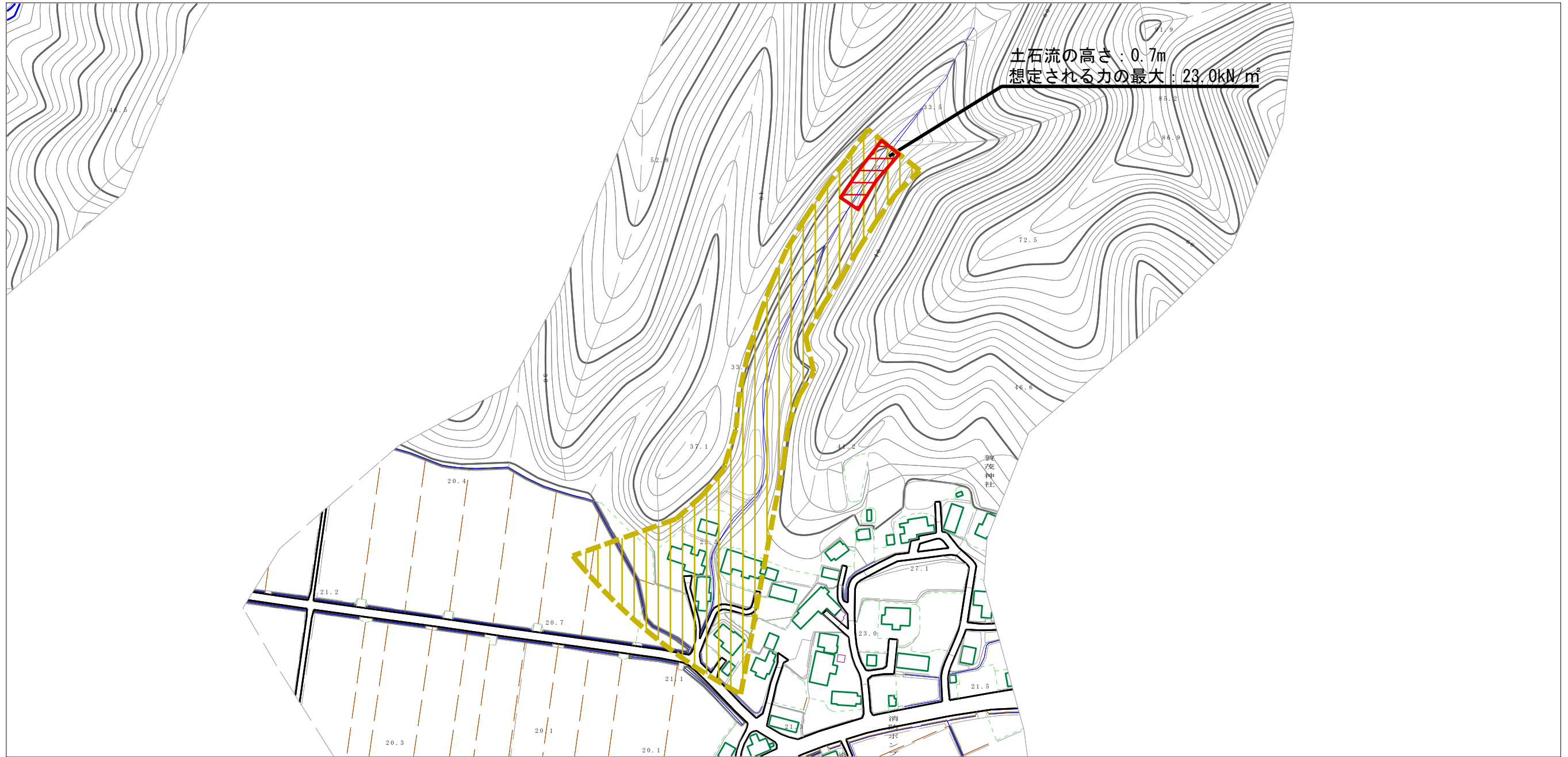
(1/25,000)

様式-1 (土)  
土砂災害警戒区域・土砂災害特別警戒区域 位置図

自然現象の種類	土石流
溪流番号	422-II-028
溪流名	園町沢
所在地	秋田県大仙市土川字園町及び間明田

「この地図は、国土地理院長の承認を得て、同院発行の20万分の1地勢図及び2万5千分の1地形図を複製したものである。（承認番号 平28情複、第828号）」

土砂災害警戒区域等の指定の公示に係る図書（その2）



0 1 × 100m

様式-2（土）

土砂災害警戒区域・土砂災害特別警戒区域  
区域図

土砂災害防止法施行令第二条の基準に該当する区域  
「土砂災害警戒区域」



自然現象  
の種類

土石流

溪流番号

422-II-028

土砂災害防止  
法施行令第三  
条の基準に該  
当する区域

土石流の高さが1mを超える場合、土石等の  
移動による力が50kN/m<sup>2</sup>を超える区域



縮尺  
1:2,500

告示番号

第118号

溪流名

園町沢

土石流の高さが1mを超える場合、土石等の  
移動による力が50kN/m<sup>2</sup>以下の区域



告示年月日

平成29年3月10日

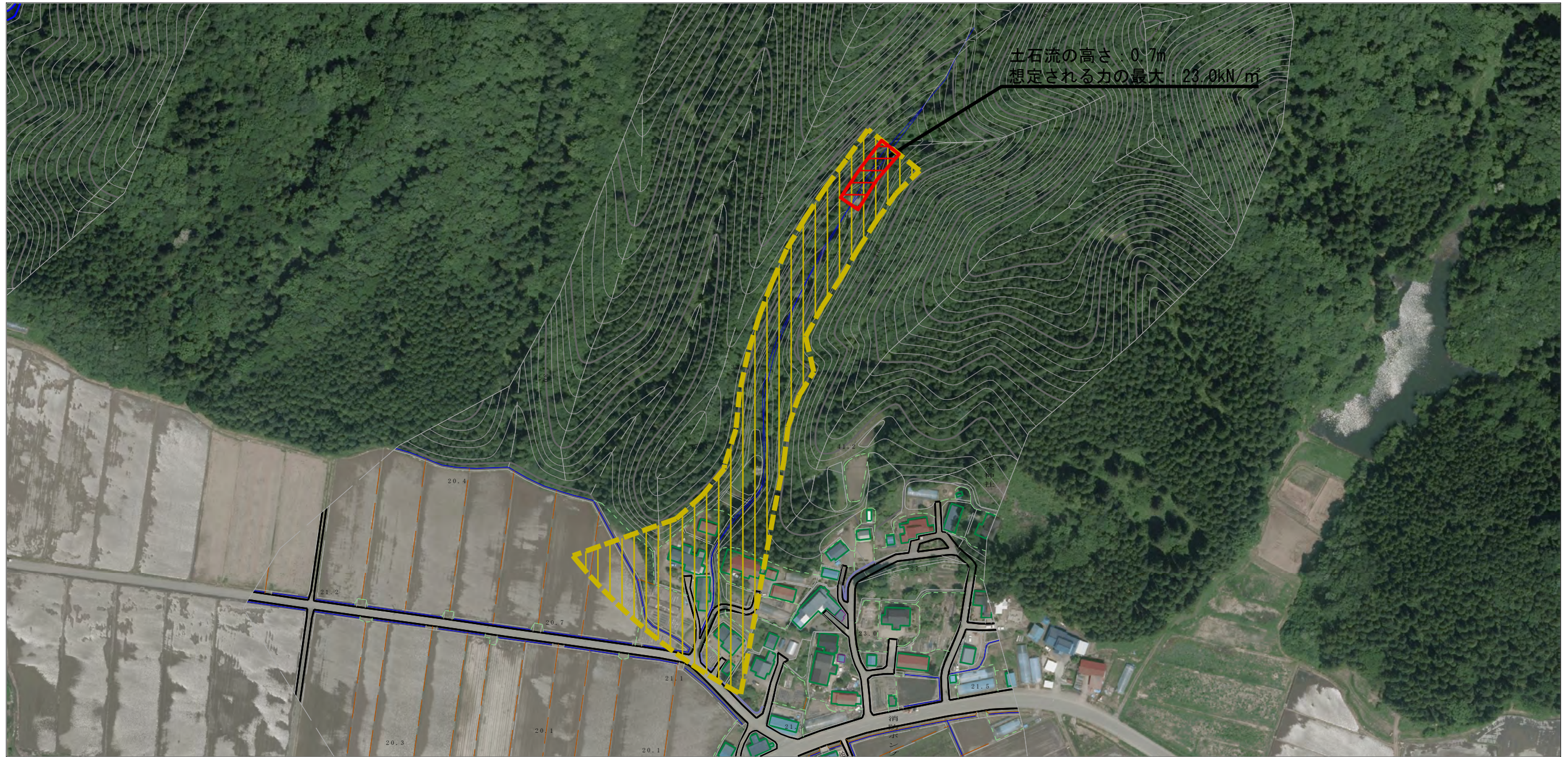
所在地

秋田県大仙市土川字園町  
及び間明田

それ以外の区域



参考資料 (その3)



0 1 × 100m

参考資料

土石災害防止法施行令第二条の基準に該当する区域  
「土石災害警戒区域」



自然現象  
の種類

土石流

溪流番号

422-II-028

土石災害防止  
法施行令第三  
条の基準に該  
当する区域



縮尺

1:2,500

告示番号

第118号

溪流名

園町沢

土石流の高さが1mを超える場合、土石等の  
移動による力が50kN/mを超える区域



告示年月日

平成29年3月10日

所在地

秋田県大仙市土川字園町  
及び間明田

土石流の高さが1mを超える場合、土石等の  
移動による力が50kN/m以下の区域



それ以外の区域



