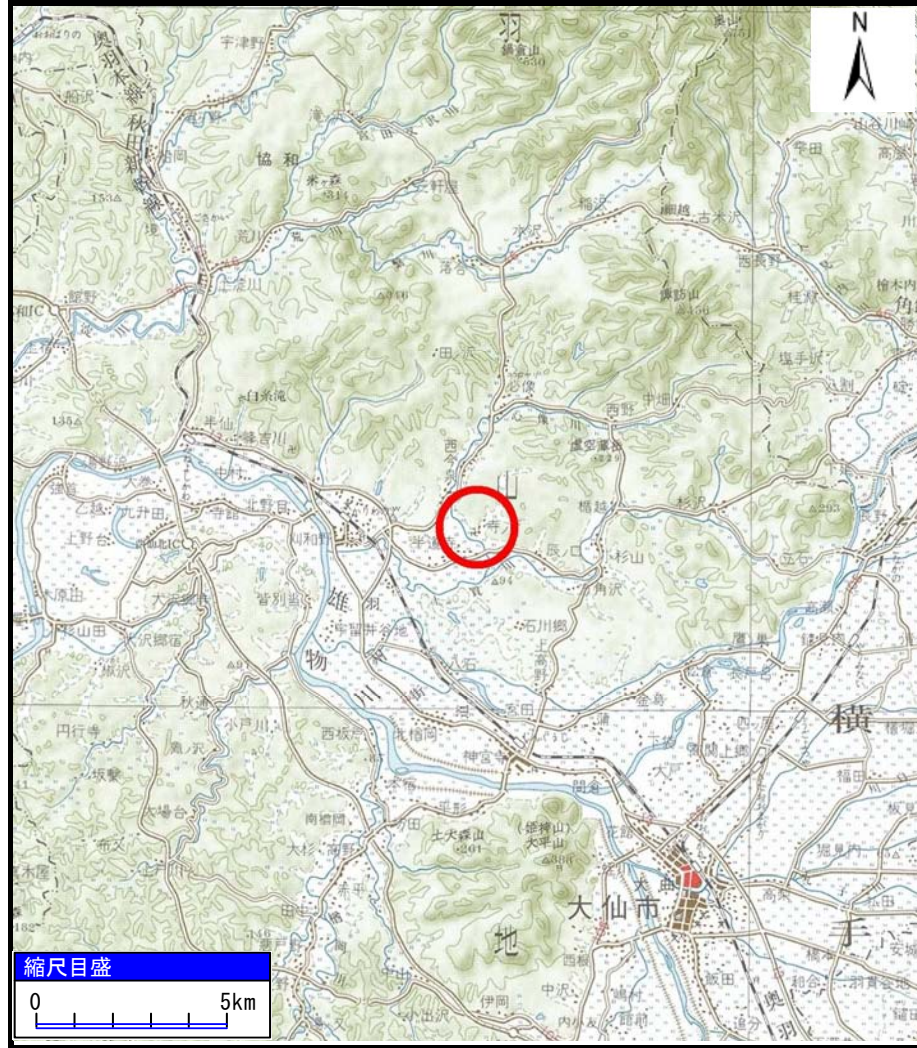
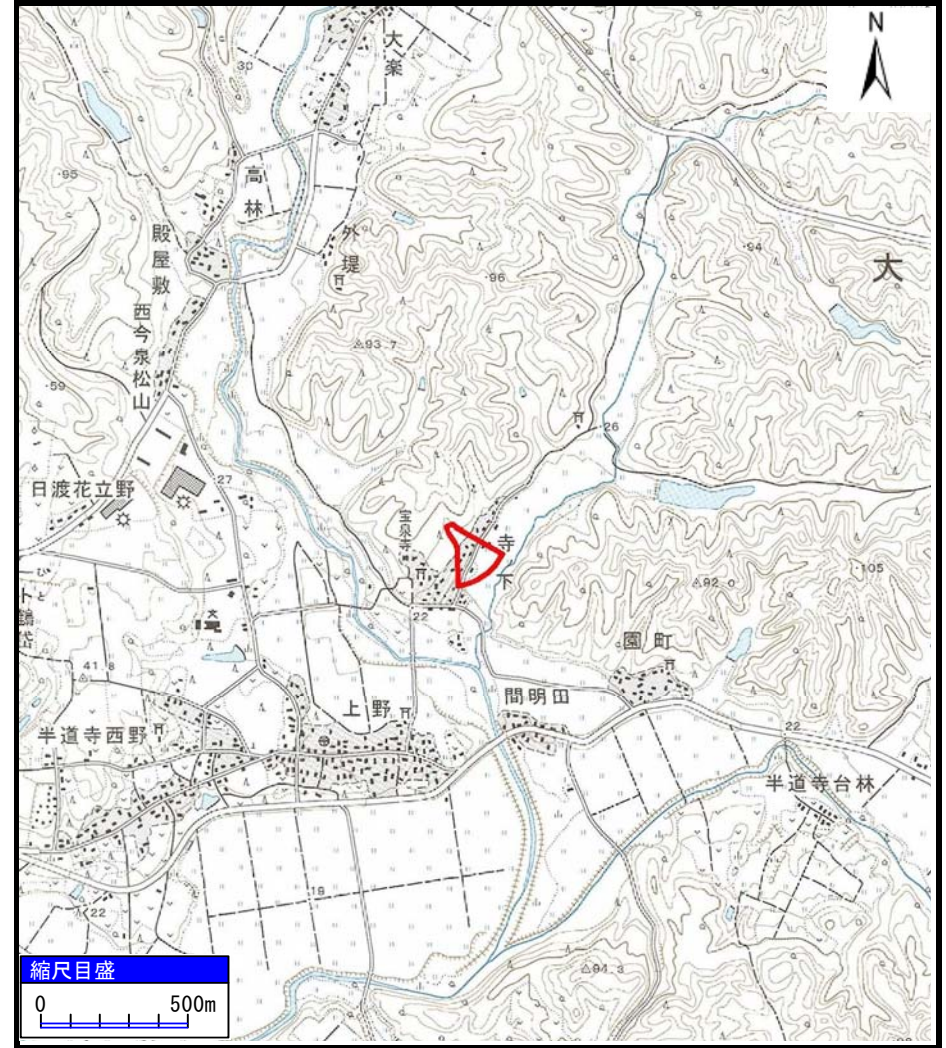


# 土砂災害警戒区域等の指定の公示に係る図書（その1）



(1/200,000)



(1/25,000)

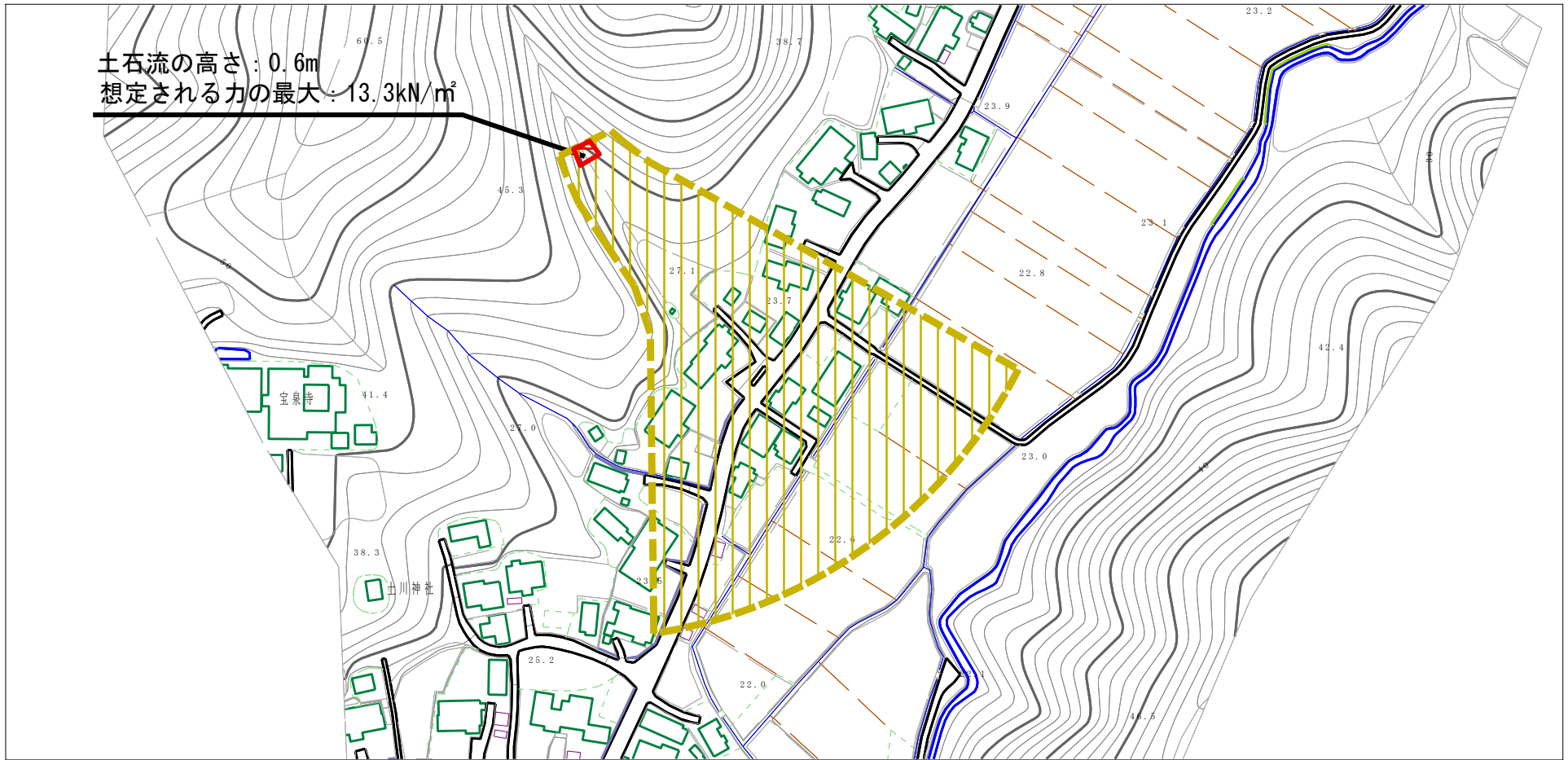
様式-1 (土)  
土砂災害警戒区域・土砂災害特別警戒区域 位置図

|         |                  |
|---------|------------------|
| 自然現象の種類 | 土石流              |
| 溪流番号    | 422-I-011-1      |
| 溪流名     | 寺下沢-1            |
| 所在地     | 秋田県大仙市土川字半道寺及び石神 |

「この地図は、国土地理院長の承認を得て、同院発行の20万分の1地勢図及び2万5千分の1地形図を複製したものである。（承認番号 平28情複、第828号）」

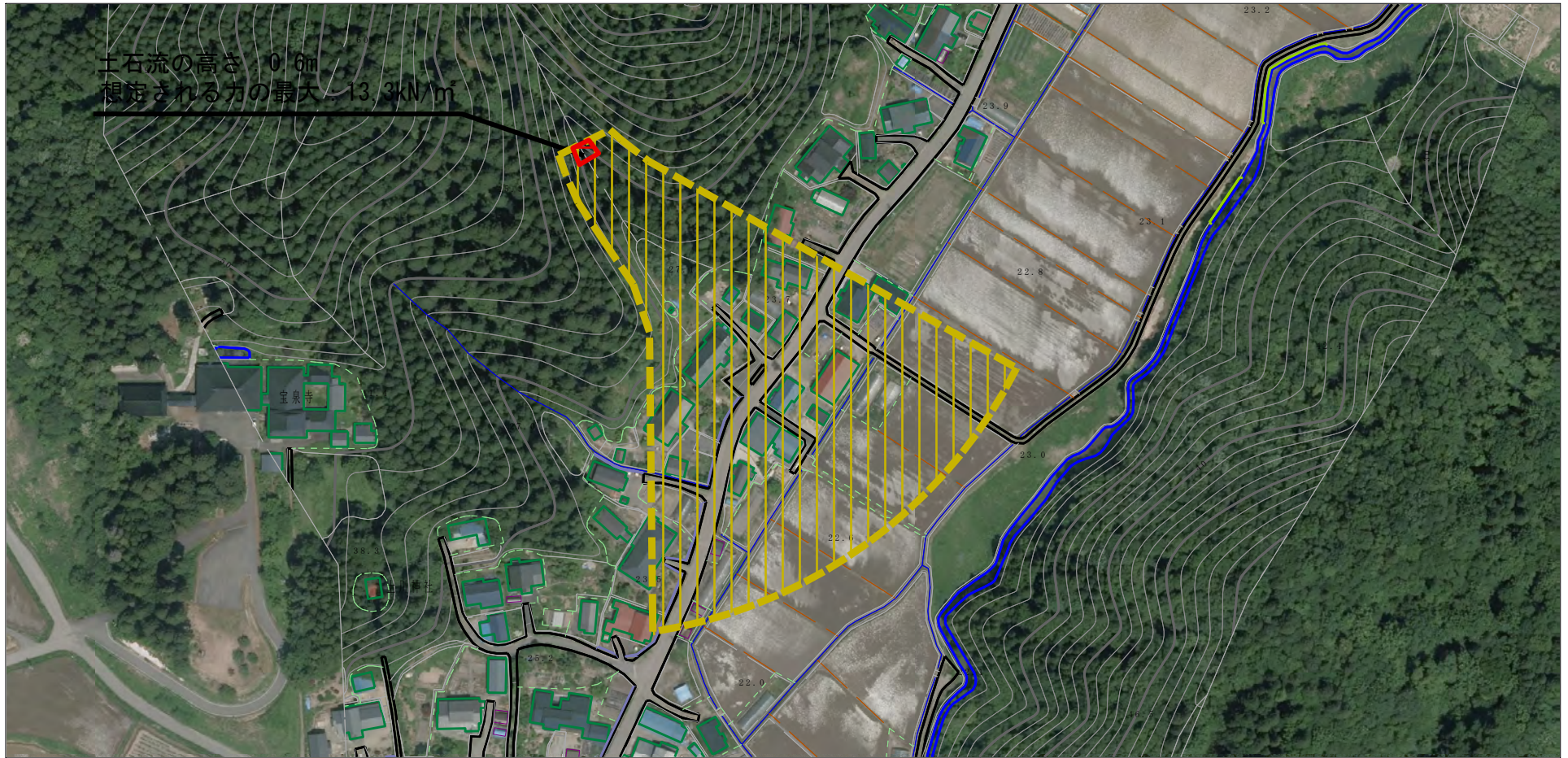


# 土砂災害警戒区域等の指定の公示に係る図書（その2）



|  |  |  |                        |             |            |      |                  |
|--|--|--|------------------------|-------------|------------|------|------------------|
| 様式-2 (土)<br>土砂災害警戒区域・土砂災害特別警戒区域<br>区域図 | 土砂災害防止法施行令第二条の基準に該当する区域<br>「土砂災害警戒区域」  |  | N<br><br>縮尺<br>1:2,500 | 自然現象<br>の種類 | 土石流        | 溪流番号 | 422-I-011-1      |
|  | 土砂災害防止法施行令第三条の基準に該当する区域  |  |                        | 告示番号        | 第118号      | 溪流名  | 寺下沢-1            |
|  | 土石流の高さが1mを超える場合、土石等の移動による力が50kN/m <sup>2</sup> を超える区域<br>土石流の高さが1mを超える場合、土石等の移動による力が50kN/m <sup>2</sup> 以下の区域<br>それ以外の区域 |  |                        | 告示年月日       | 平成29年3月10日 | 所在地  | 秋田県大仙市土川字半道寺及び石神 |

# 参考資料 (その3)



## 参考資料

|      |   |  |                    |         |            |      |                  |
|------|---|--|--------------------|---------|------------|------|------------------|
| 参考資料 | 土砂災害防止法施行令第二条の基準に該当する区域<br>「土砂災害警戒区域」   |  | N<br>縮尺<br>1:2,500 | 自然現象の種類 | 土石流        | 溪流番号 | 422-I-011-1      |
|      | 土砂災害防止法施行令第三条の基準に該当する区域                 |  |                    | 告示番号    | 第118号      | 溪流名  | 寺下沢-1            |
|      | 土石流の高さが1mを超える場合、土石等の移動による力が50kN/mを超える区域 |  |                    | 告示年月日   | 平成29年3月10日 | 所在地  | 秋田県大仙市土川字半道寺及び石神 |
|      | 土石流の高さが1mを超える場合、土石等の移動による力が50kN/m以下の区域  |  |                    |         |            |      |                  |
|      | それ以外の区域                                 |  |                    |         |            |      |                  |



