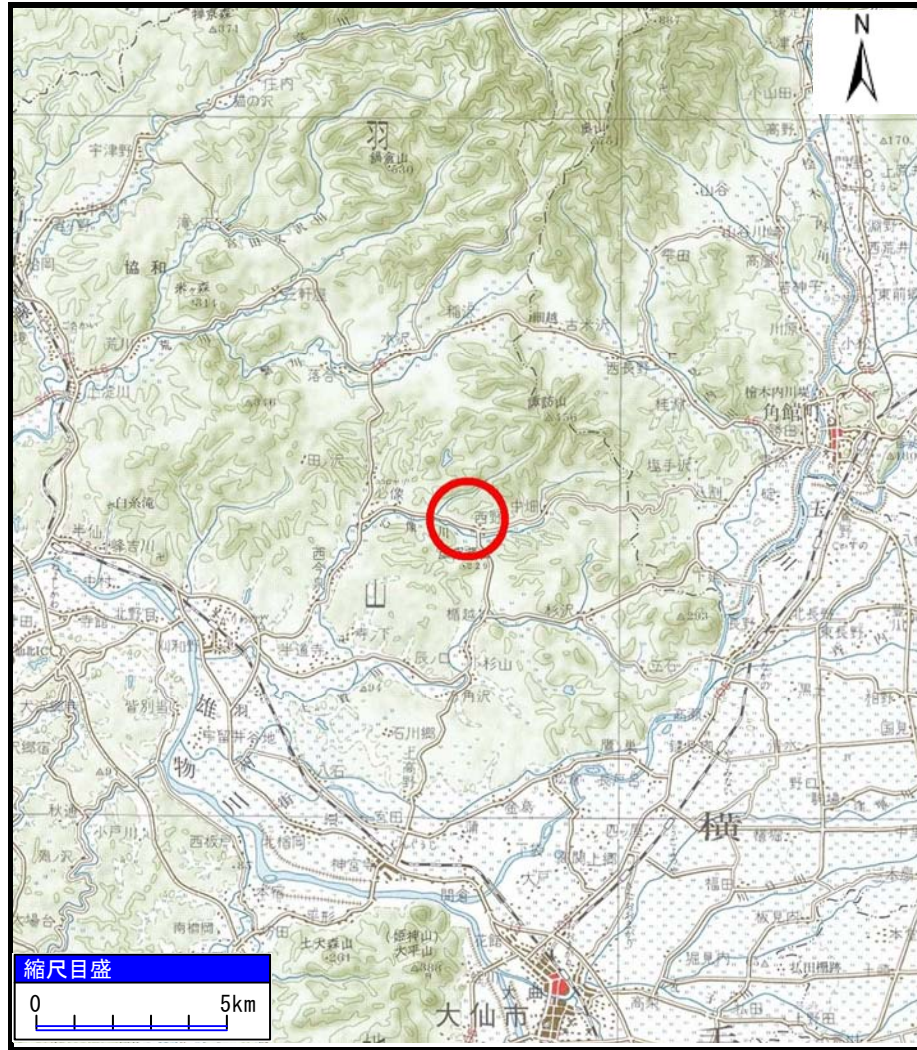
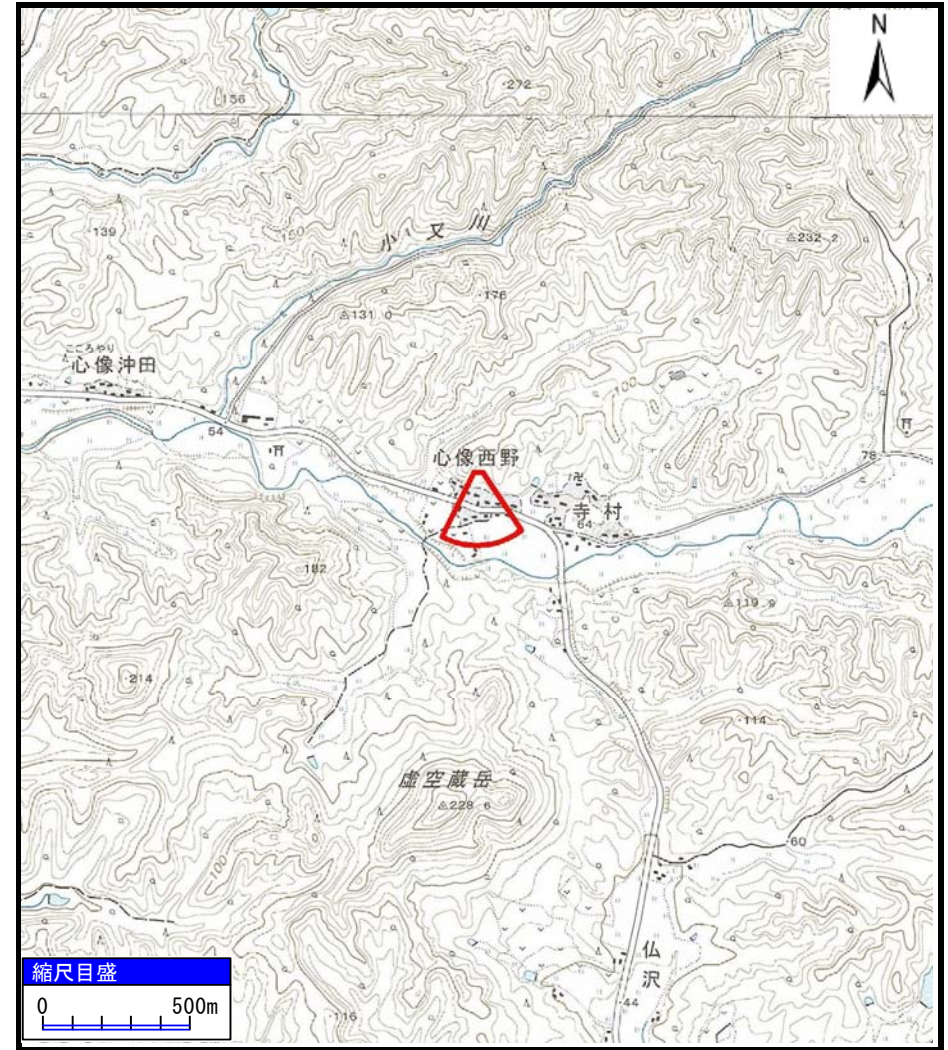


# 土砂災害警戒区域等の指定の公示に係る図書（その1）



(1/200,000)



(1/25,000)

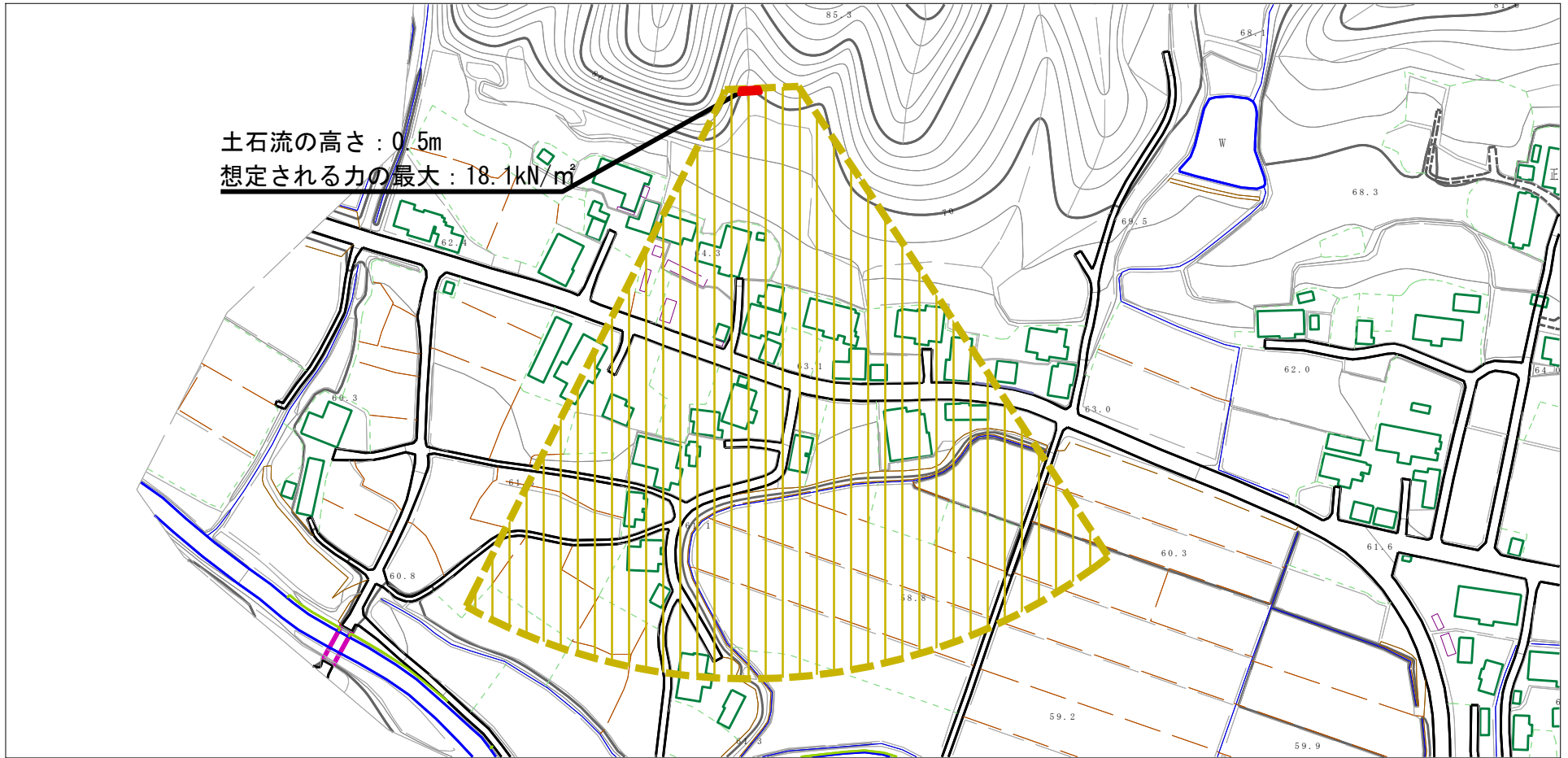
様式-1 (土)  
土砂災害警戒区域・土砂災害特別警戒区域 位置図

自然現象の種類	土石流
溪流番号	422-I-007
溪流名	西野沢2
所在地	秋田県大仙市土川字心像西野及び寺村

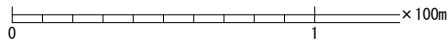
「この地図は、国土地理院長の承認を得て、同院発行の20万分の1地勢図及び2万5千分の1地形図を複製したものである。（承認番号 平28情複、第828号）」



# 土砂災害警戒区域等の指定の公示に係る図書（その2）



土石流の高さ：0.5m  
 想定される力の最大：18.1kN/m<sup>2</sup>



様式-2 (土)

土砂災害警戒区域・土砂災害特別警戒区域  
 区域図

土砂災害防止法施行令第二条の基準に該当する区域  
 「土砂災害警戒区域」

土砂災害防止法施行令第三条の基準に該当する区域

土石流の高さが1mを超える場合、土石等の  
 移動による力が50kN/m<sup>2</sup>を超える区域

土石流の高さが1mを超える場合、土石等の  
 移動による力が50kN/m<sup>2</sup>以下の区域

それ以外の区域



縮尺  
 1:2,500

自然現象  
 の種類

土石流

告示番号

第118号

告示年月日

平成29年3月10日

溪流番号

422-I-007

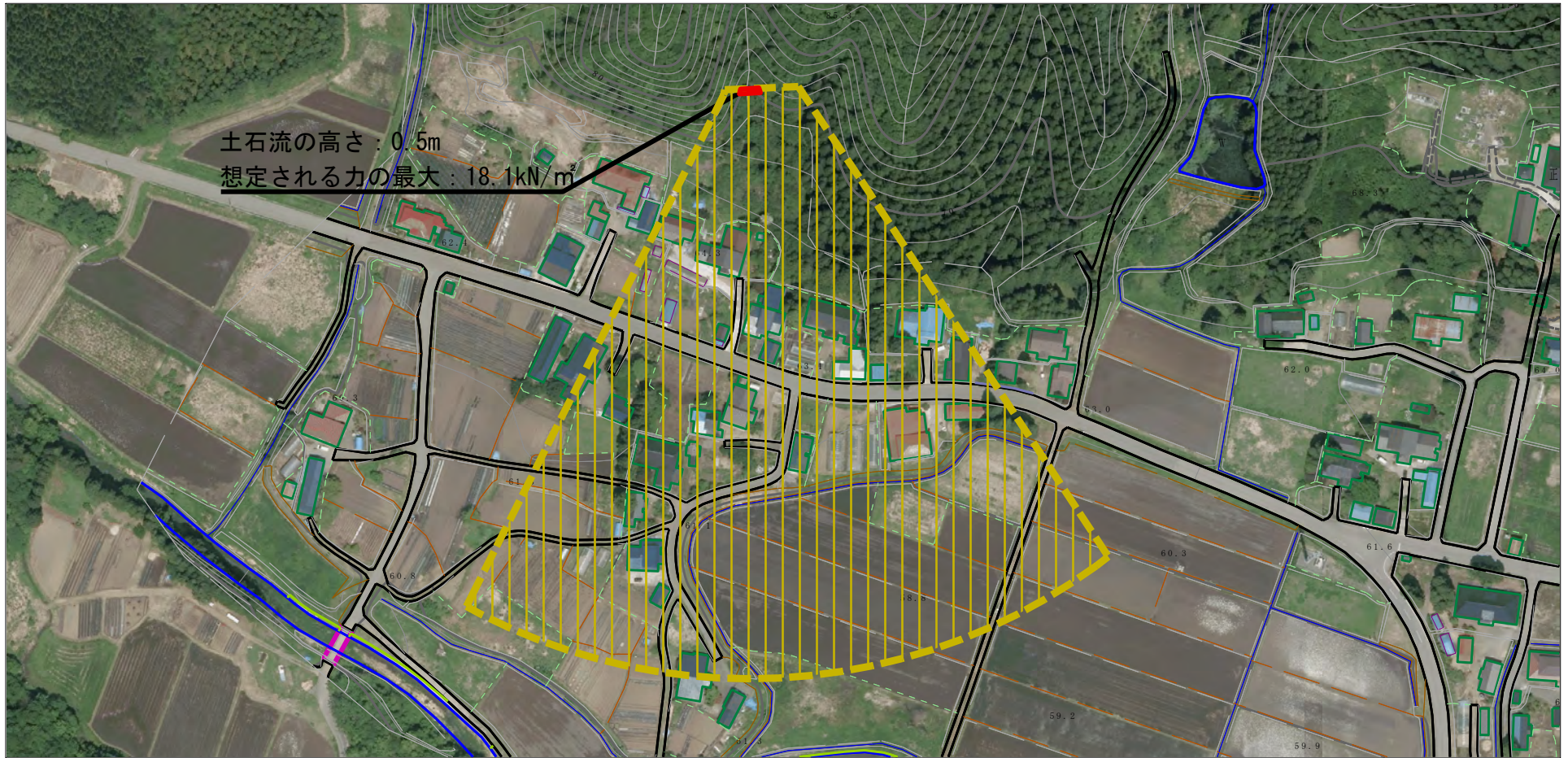
溪流名

西野沢2

所在地




秋田県大仙市土川字心像  
 西野及び寺村

# 参考資料 (その3)



0 1 ×100m

## 参考資料

参考資料	土砂災害防止法施行令第二条の基準に該当する区域 「土砂災害警戒区域」		N 縮尺 1:2,500	自然現象の種類	土石流	溪流番号	422-I-007
	土砂災害防止法施行令第三条の基準に該当する区域			告示番号	第118号	溪流名	西野沢2
	それ以外の区域			告示年月日	平成29年3月10日	所在地	秋田県大仙市土川字心像 西野及び寺村

