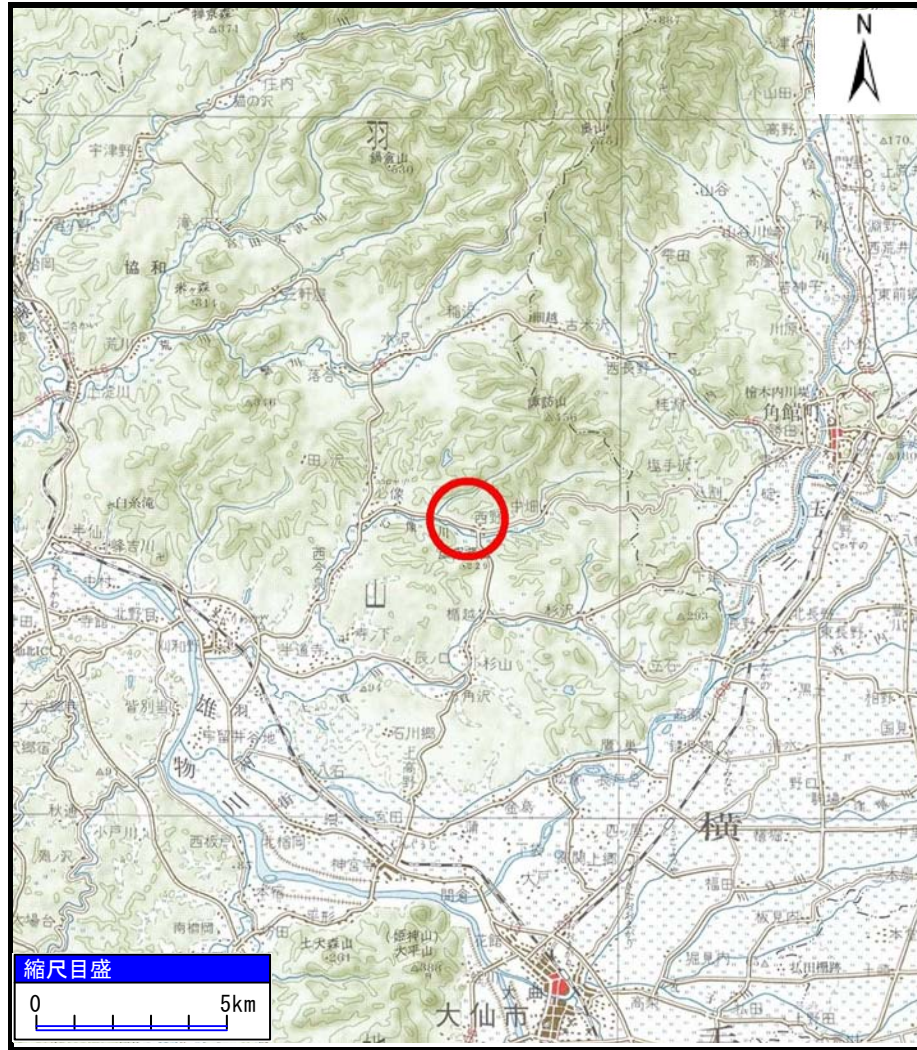
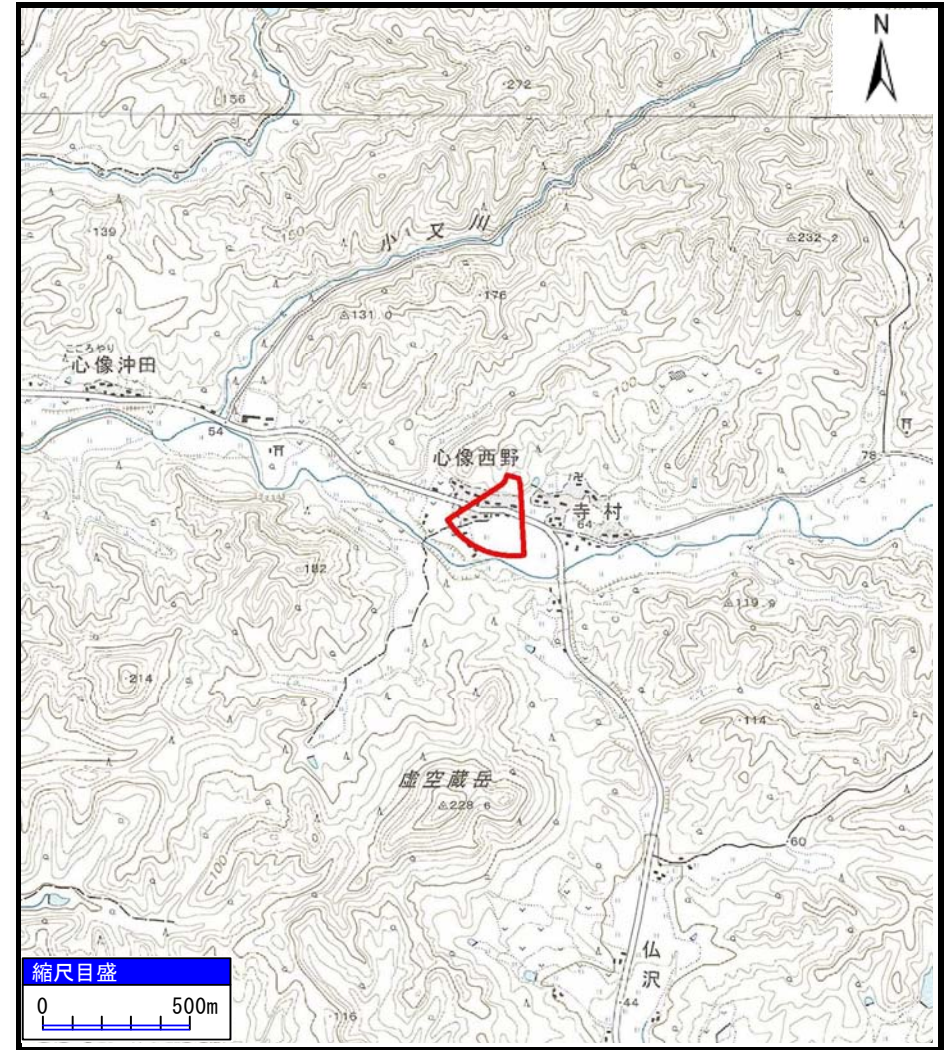


# 土砂災害警戒区域等の指定の公示に係る図書（その1）



(1/200,000)



(1/25,000)

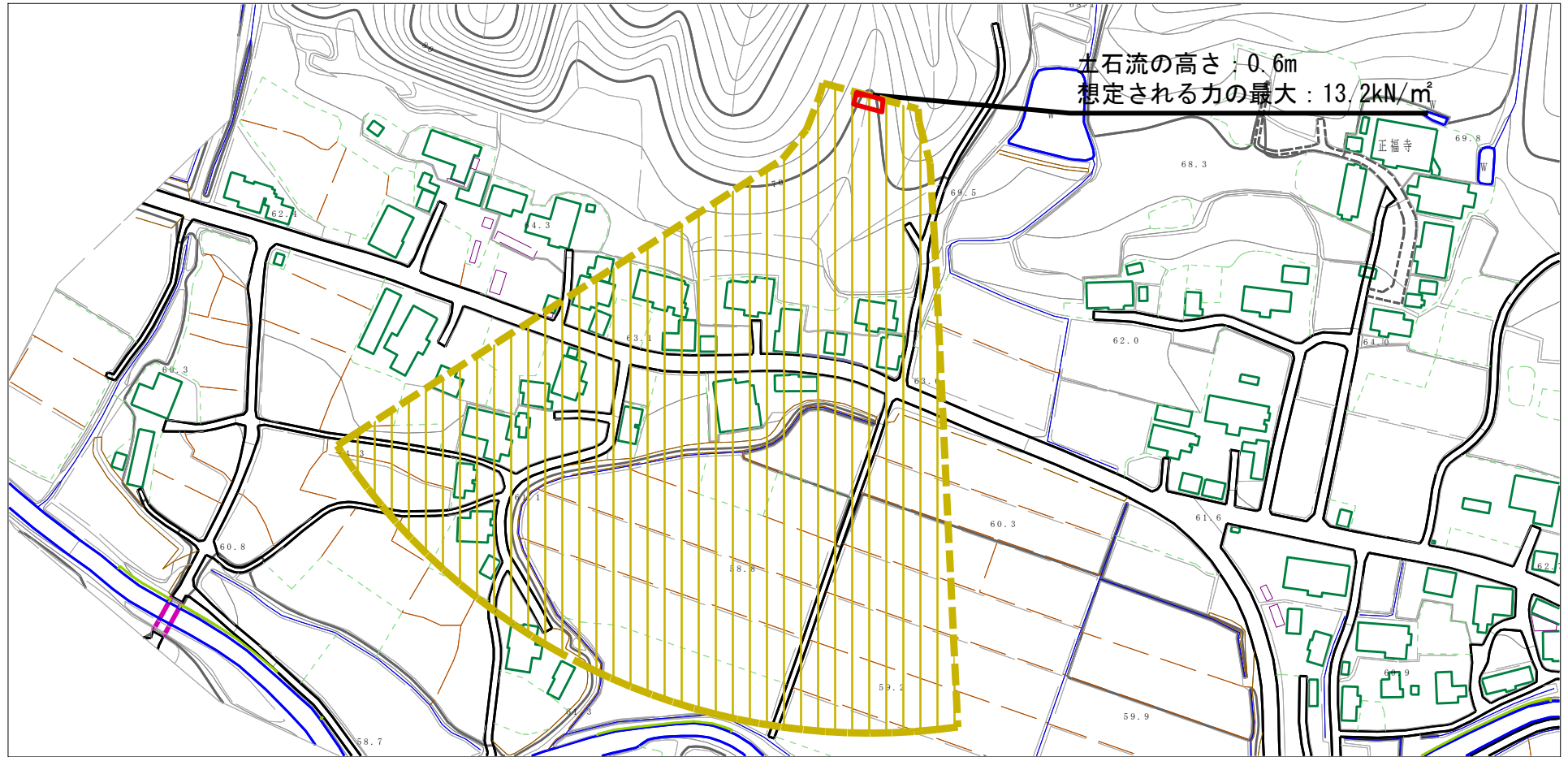
様式-1 (土)  
土砂災害警戒区域・土砂災害特別警戒区域 位置図

自然現象の種類	土石流
溪流番号	422-I-006
溪流名	西野沢1
所在地	秋田県大仙市土川字心像西野及び寺村

「この地図は、国土地理院長の承認を得て、同院発行の20万分の1地勢図及び2万5千分の1地形図を複製したものである。（承認番号 平28情複、第828号）」



# 土砂災害警戒区域等の指定の公示に係る図書（その2）



0 1 ×100m

様式-2（土）

土砂災害警戒区域・土砂災害特別警戒区域  
区域図

土砂災害防止法施行令第二条の基準に該当する区域  
「土砂災害警戒区域」

土砂災害防止法施行令第三条の基準に該当する区域

土石流の高さが1mを超える場合、土石等の移動による力が50kN/m<sup>2</sup>を超える区域  
土石流の高さが1mを超える場合、土石等の移動による力が50kN/m<sup>2</sup>以下の区域  
それ以外の区域



縮尺  
1:2,500

自然現象  
の種類

土石流

告示番号

第118号

告示年月日

平成29年3月10日

溪流番号

422-I-006

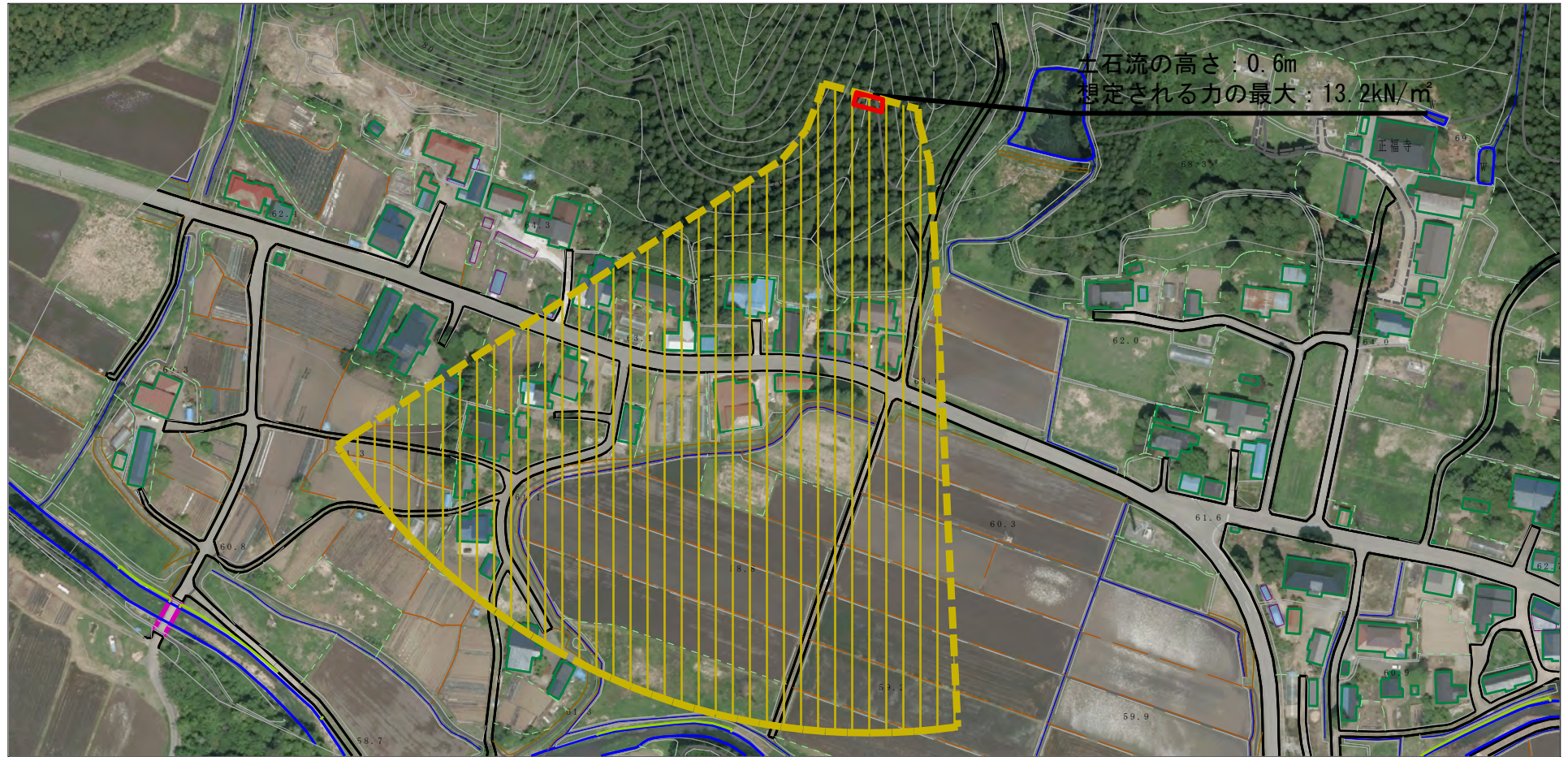
溪流名

西野沢1

所在地




秋田県大仙市土川字心像  
西野及び寺村

# 参考資料 (その3)



0 1 ×100m

## 参考資料

参考資料	土砂災害防止法施行令第二条の基準に該当する区域 「土砂災害警戒区域」		N 縮尺 1:2,500	自然現象の種類	土石流	溪流番号	422-I-006
	土砂災害防止法施行令第三条の基準に該当する区域			告示番号	第118号	溪流名	西野沢1
	それ以外の区域			告示年月日	平成29年3月10日	所在地	秋田県大仙市土川字心像 西野及び寺村



