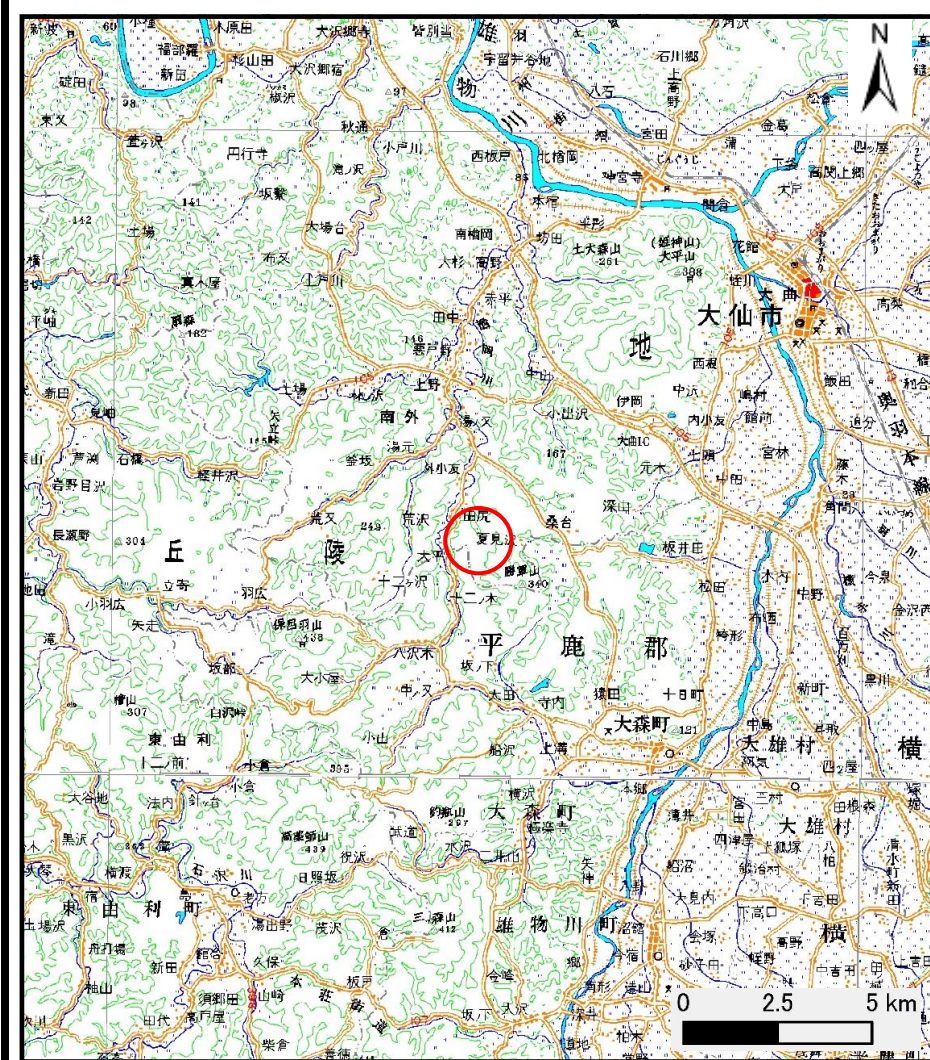
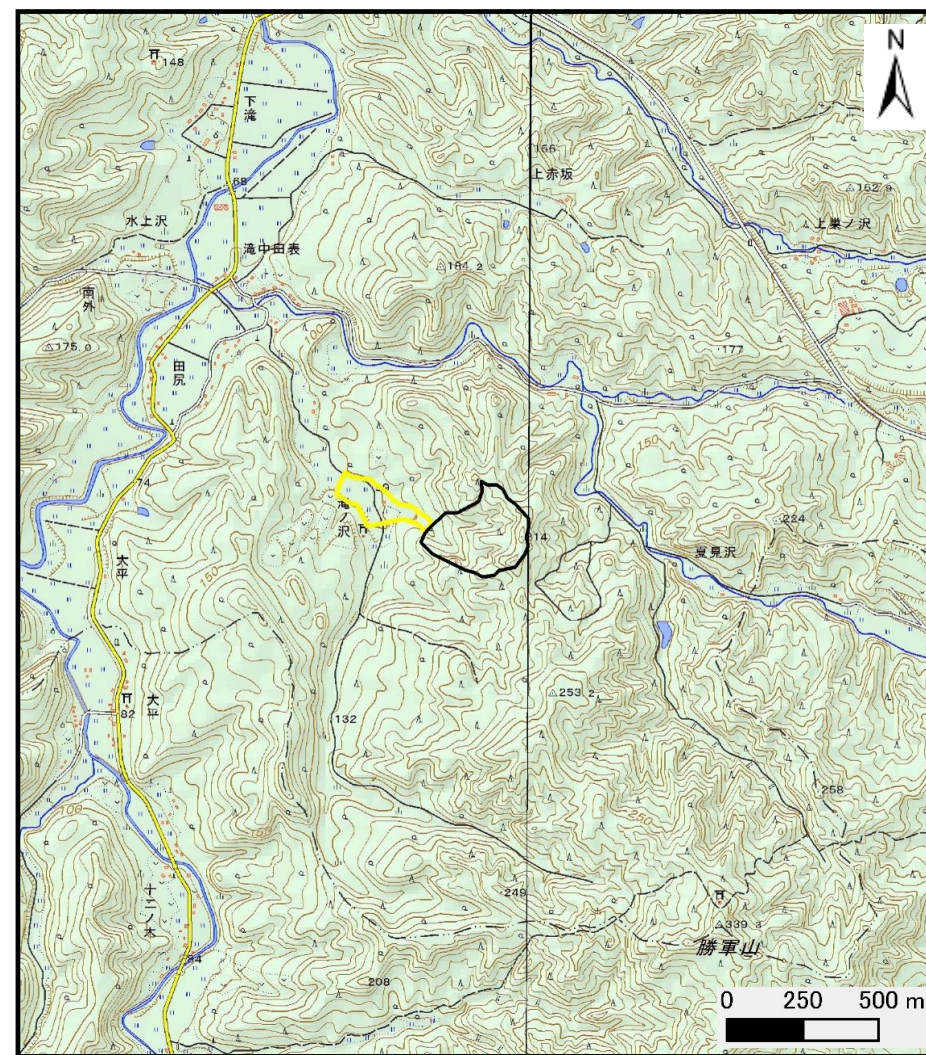


# 土砂災害警戒区域の指定の公示に係る図書 (その1)



(1/200,000)



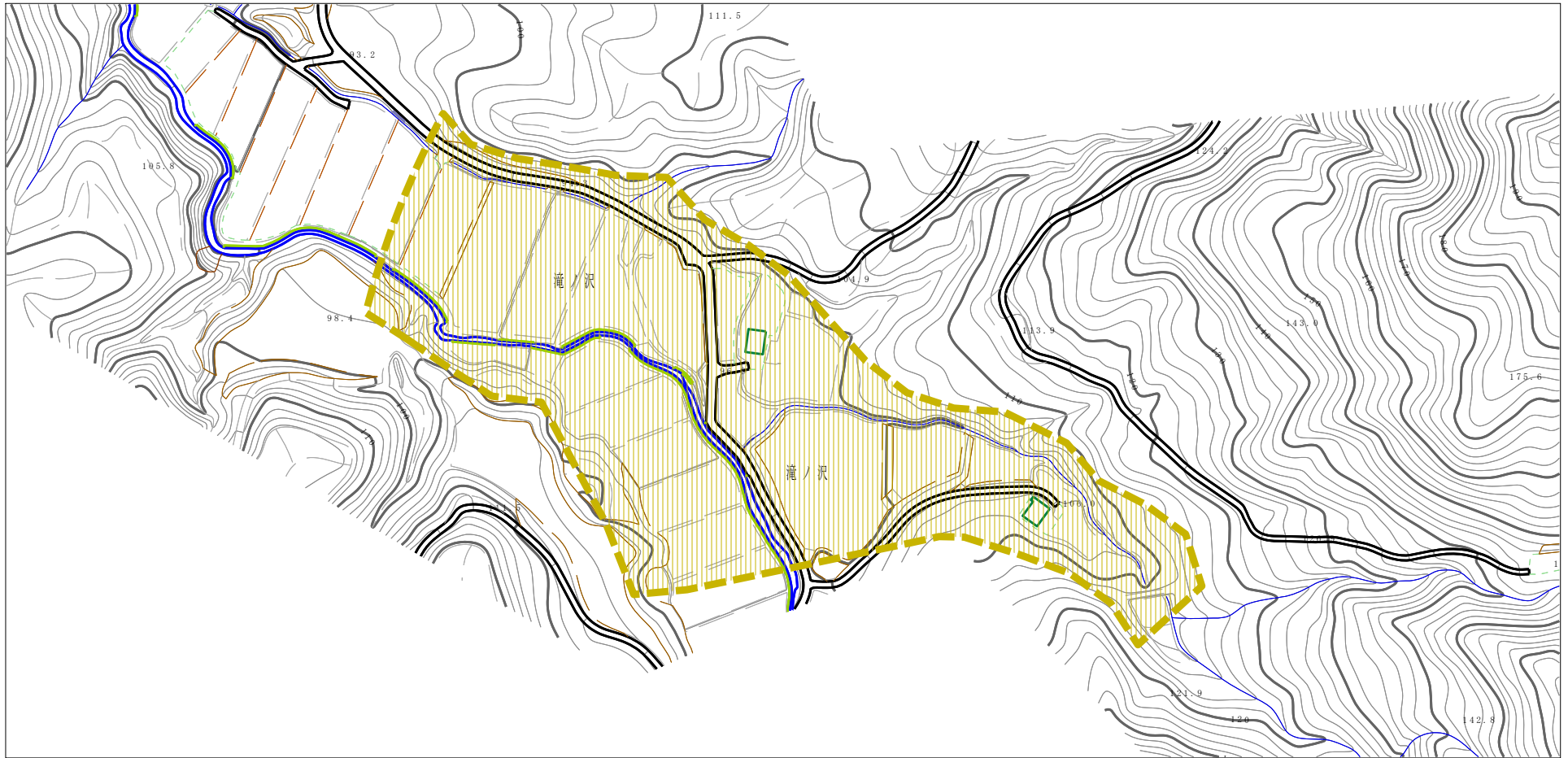
(1/25,000)

様式-1 (土)  
土砂災害警戒区域 位置図

|         |              |
|---------|--------------|
| 自然現象の種類 | 土石流          |
| 溪流番号    | 428-II-009   |
| 溪流名     | 滝ノ沢沢         |
| 所在地     | 秋田県大仙市南外字滝ノ沢 |

この地図は、国土地理院長の承認を得て、同院発行の数値地図200000(地図画像)及び電子地形図25000を複製したものである。(承認番号 平28情複、第35号)

# 土砂災害警戒区域の指定の公示に係る図書（その2）



0 1 ×100m

様式-2 (土)

土砂災害警戒区域 区域図

土砂災害防止法施行令第二条の基準に該当する区域  
(土砂災害警戒区域)



縮尺  
1:2,500

自然現象  
の種類

土石流

溪流番号

428-II-009

告示番号

第636号

溪流名

滝ノ沢

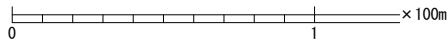
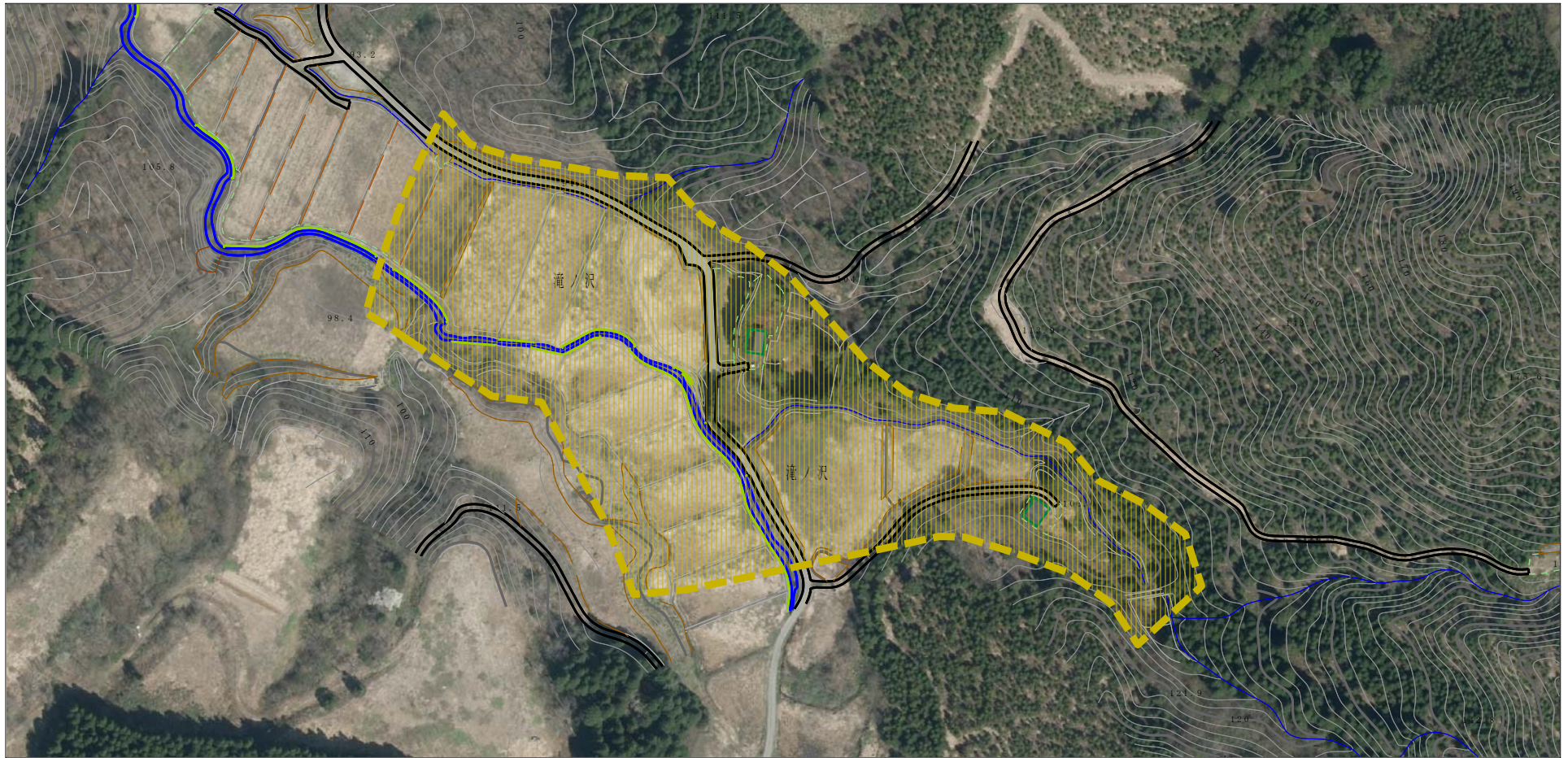
告示年月日

平成28年11月29日

所在地

秋田県大仙市南外字滝ノ沢

# 参考資料 (その3)



様式-3 (土)

土砂災害警戒区域・土砂災害特別警戒区域の  
指定の区域区分図

土砂災害防止法施行令第二条の基準に該当する区域  
(土砂災害警戒区域)



縮尺  
1:2,500

自然現象  
の種類

土石流

溪流番号

428-II-009

告示番号

第636号

溪流名

滝ノ沢

告示年月日

平成28年11月29日

所在地

秋田県大仙市南外字滝ノ沢

