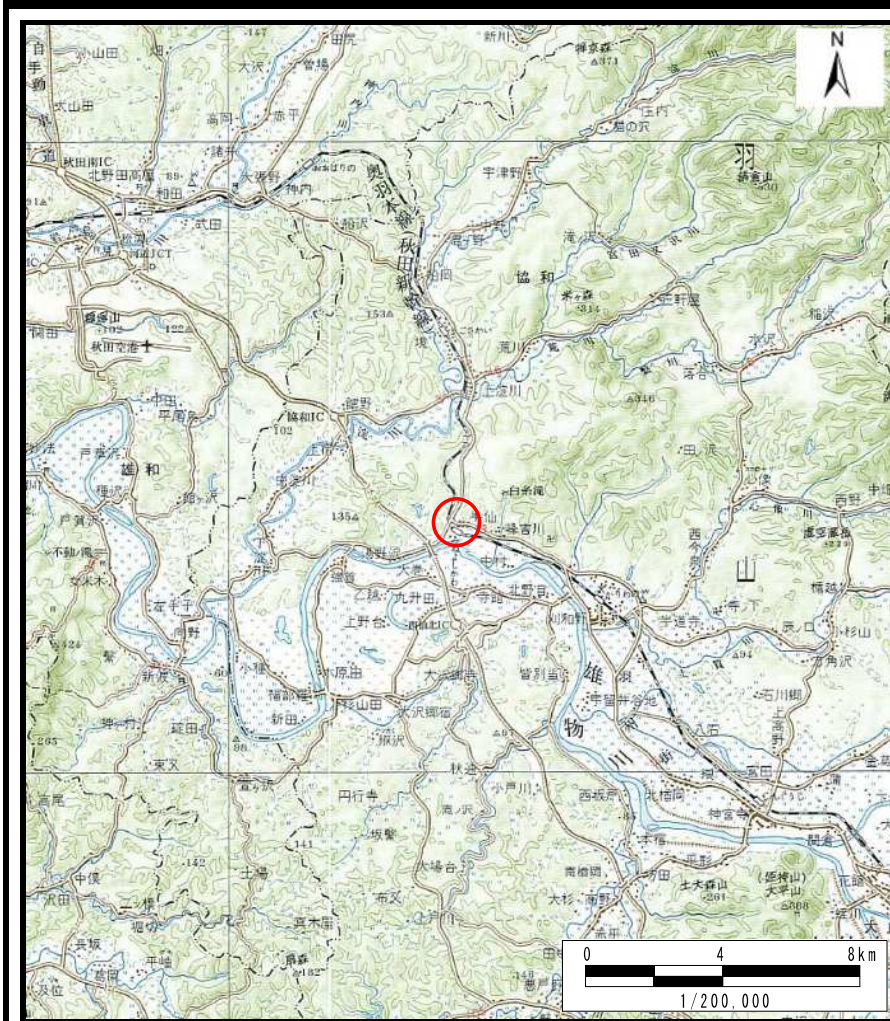
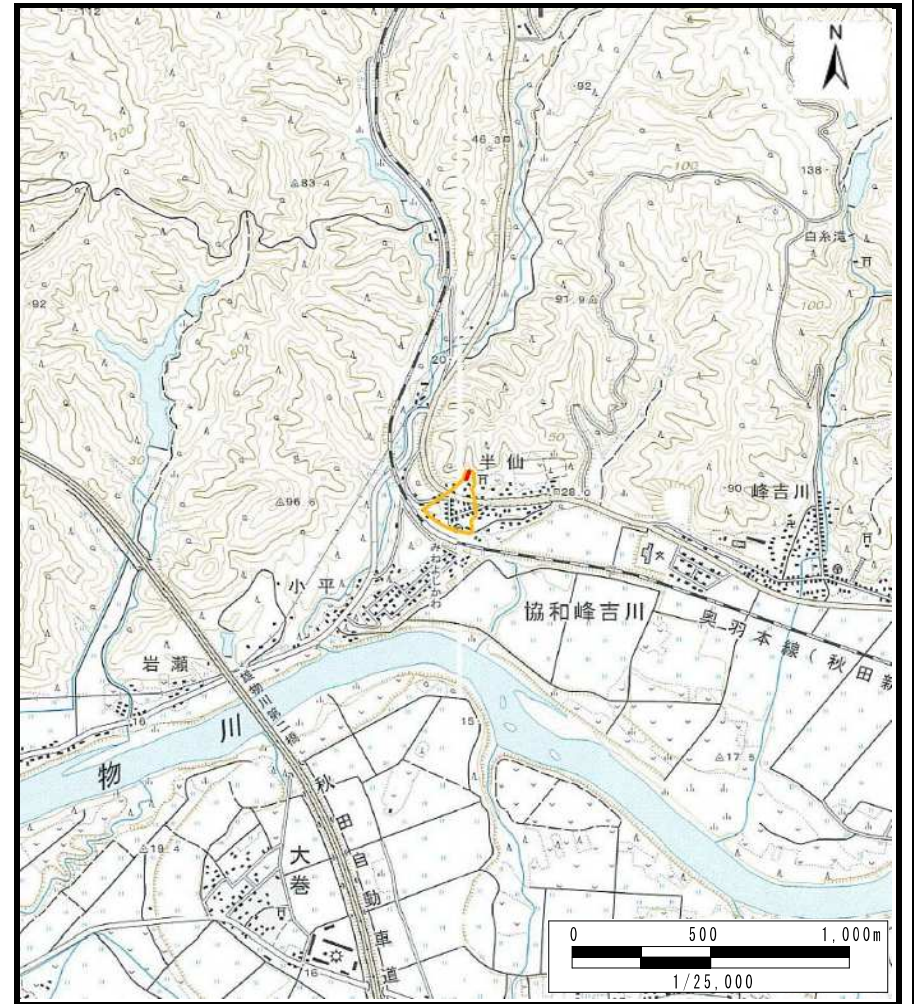


土砂災害警戒区域等の指定の公示に係る図書（その1）



(1/200,000)



(1/25,000)

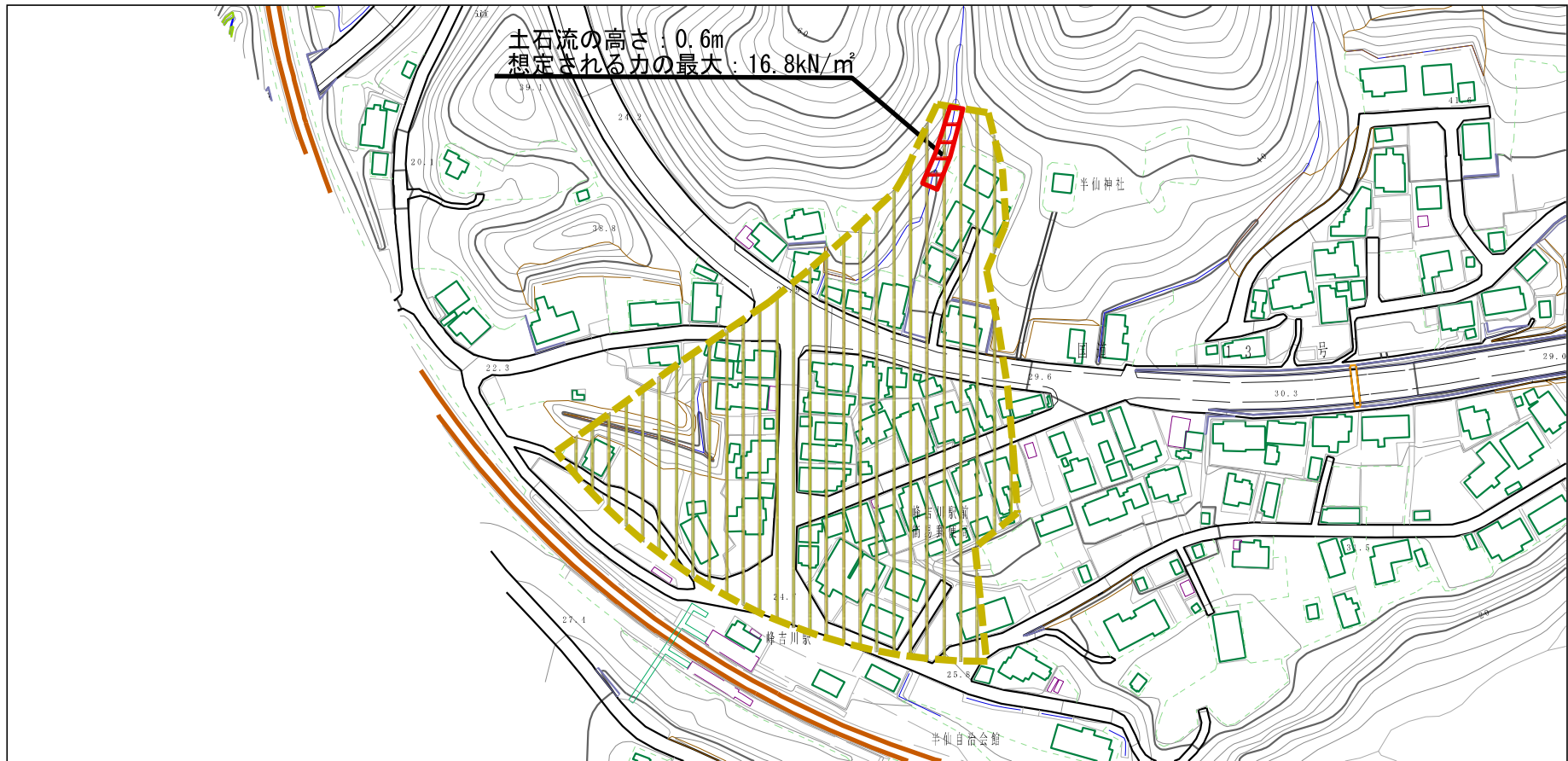
様式-1 (土)

土砂災害警戒区域・土砂災害特別警戒区域 位置図

自然現象の種類	土石流
溪流番号	427-I-008
溪流名	半仙沢2
所在地	秋田県大仙市協和峰吉川字半仙

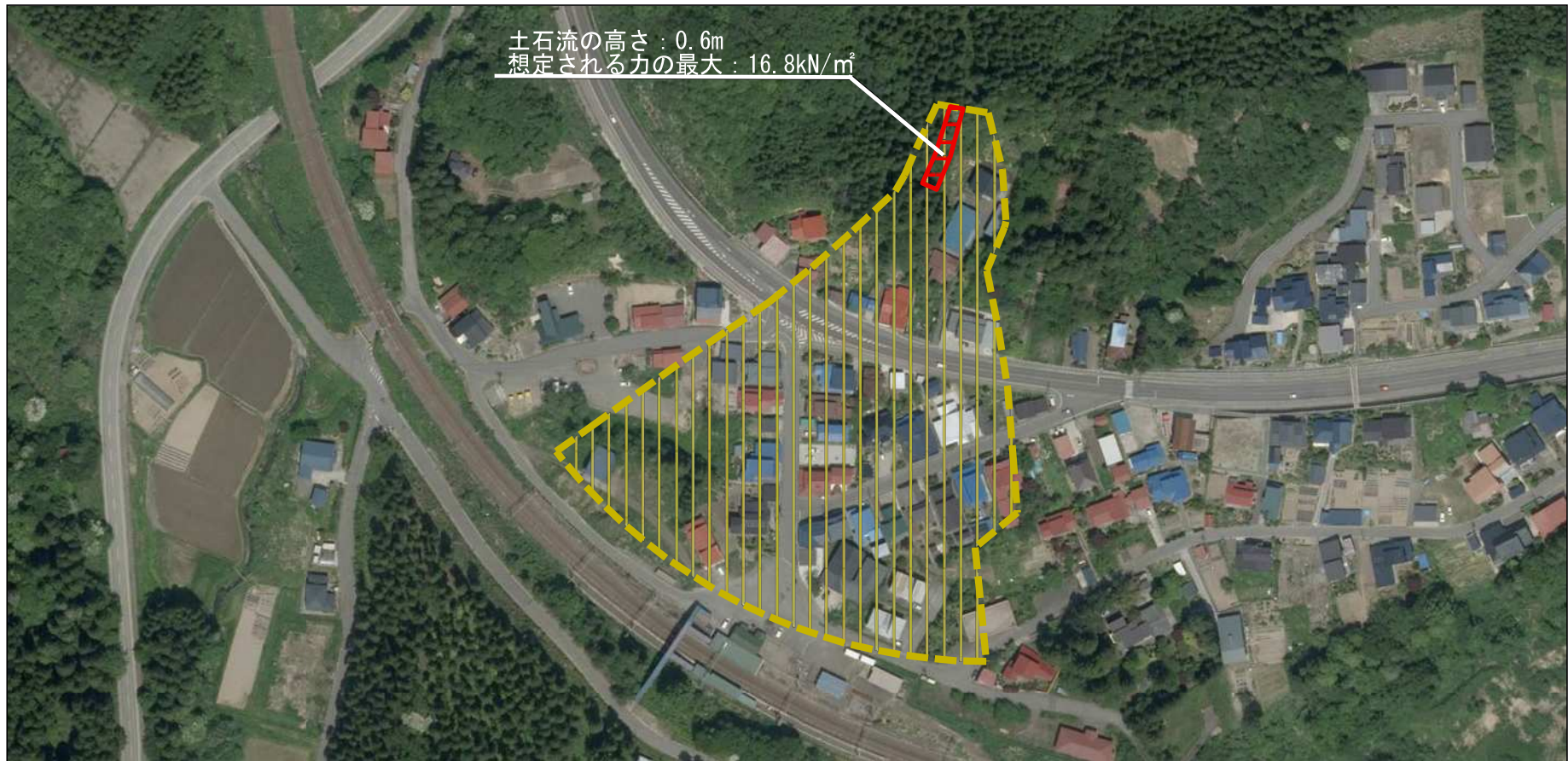
「測量法に基づく国土地理院長承認（複製）R 3JHf 302」「本製品を複製する場合には、国土地理院の長の承認を得なければならない。」

土砂災害警戒区域等の指定の公示に係る図書（その2）






様式-2(土) 土砂災害警戒区域・土砂災害特別警戒区域 区域図	土砂災害防止法施行令第二条の基準に該当する区域		N 縮尺 1:2,500	自然現象の種類	土石流	溪流番号	427-I-008
	土砂災害防止法施行令第三条の基準に該当する区域			告示番号	第135号	溪流名	半仙沢2
	それ以外の区域			告示年月日	令和4年3月22日	所在地	秋田県大仙市協和峰吉川字半仙

参考資料



0 1 × 100m

参考資料

参考資料	土砂災害防止法施行令第二条の基準に該当する区域		N 縮尺 1:2,500	自然現象の種類	土石流	溪流番号	427-I-008
	土砂災害防止法施行令第三条の基準に該当する区域			告示番号	第135号	溪流名	半仙沢2
	それ以外の区域			告示年月日	令和4年3月22日	所在地	秋田県大仙市協和峰吉川字半仙

