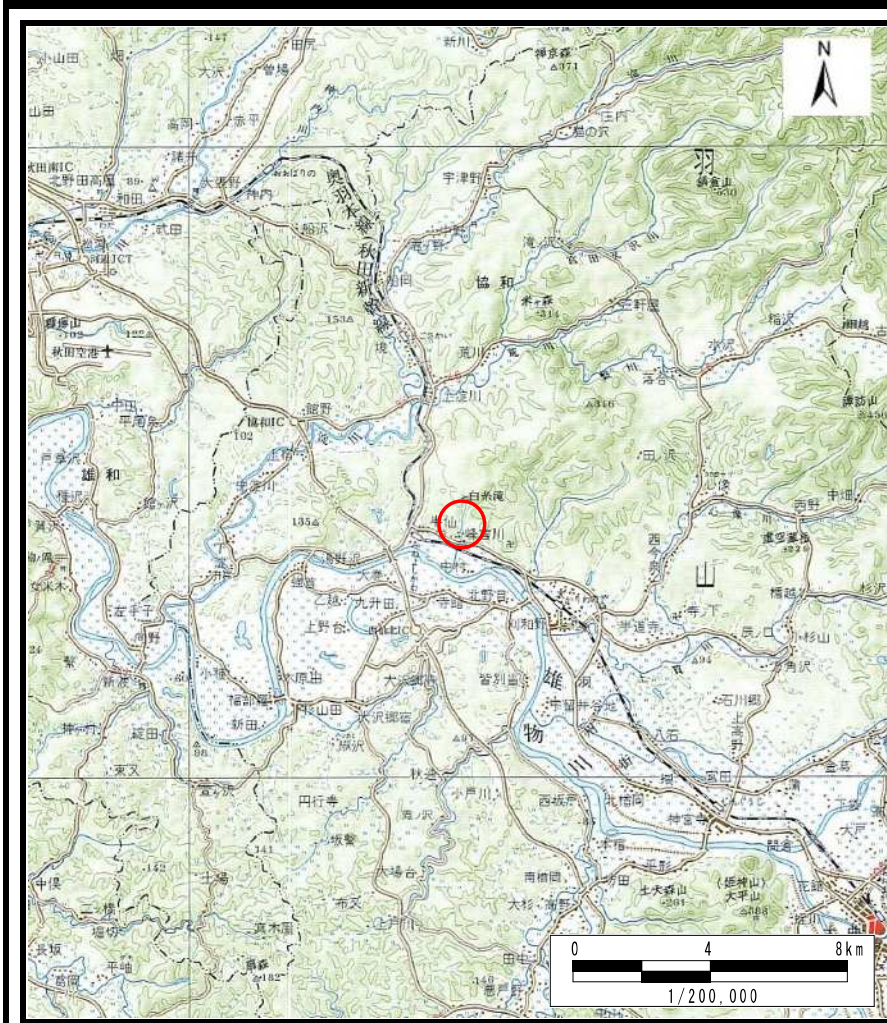
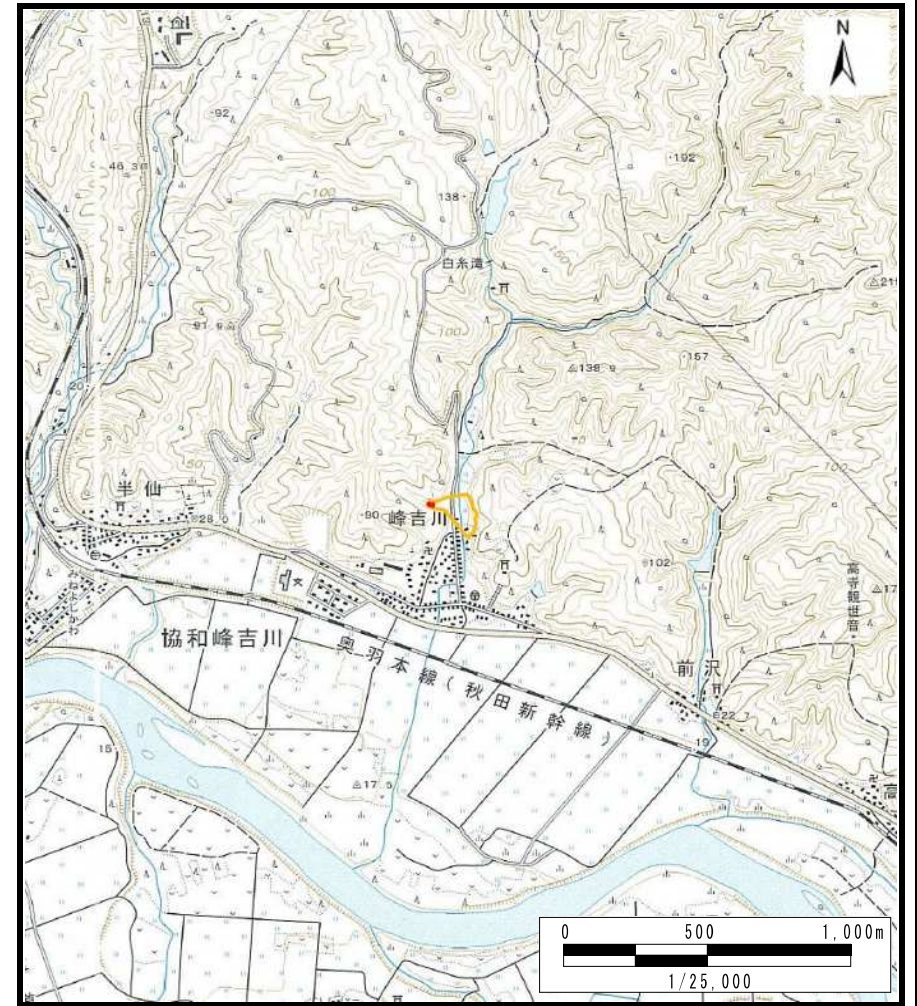


土砂災害警戒区域等の指定の公示に係る図書（その1）



(1/200,000)



(1/25,000)

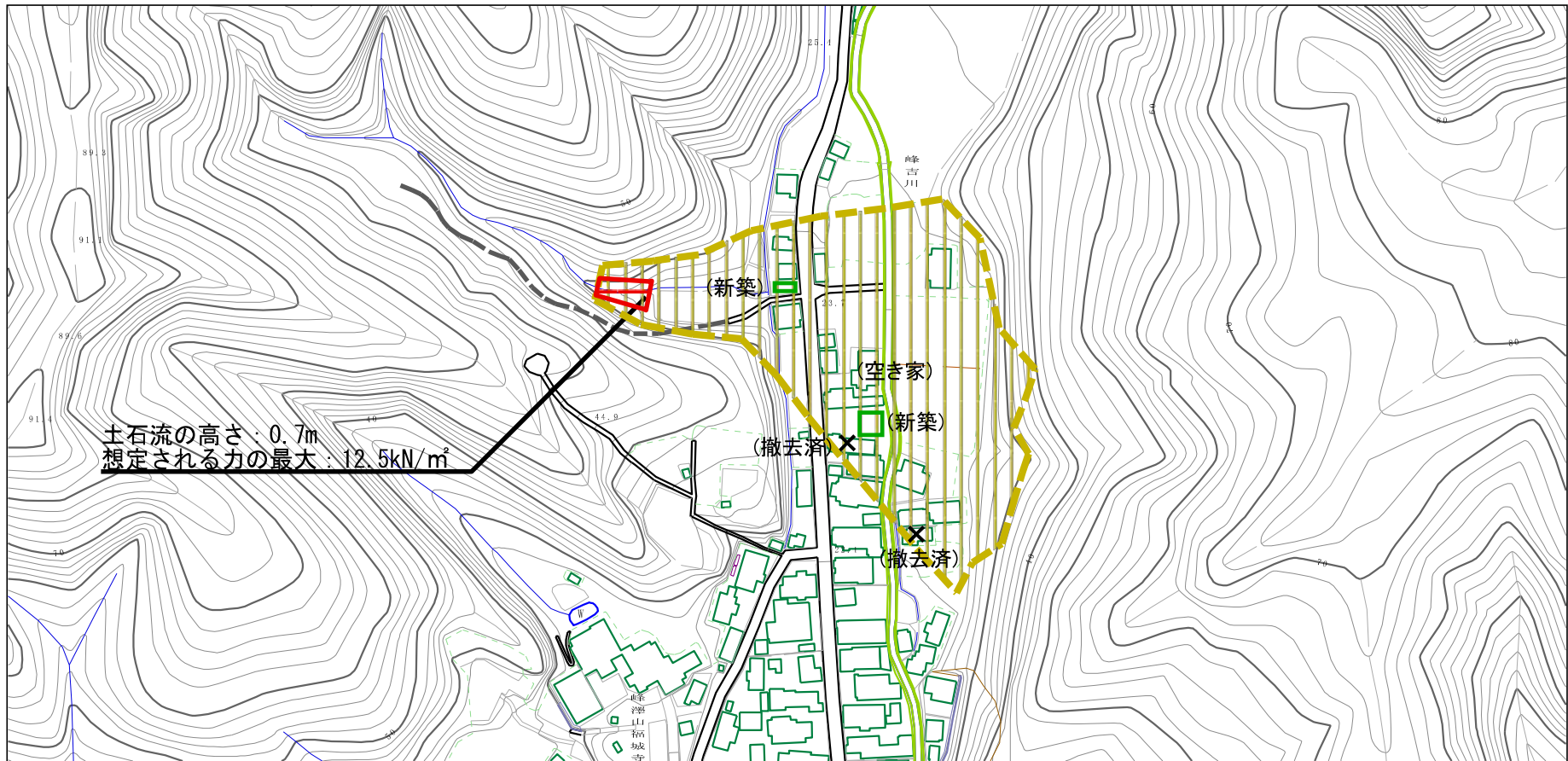
様式-1 (土)

土砂災害警戒区域・土砂災害特別警戒区域 位置図

自然現象の種類	土石流
溪流番号	427-I-003
溪流名	峰吉川沢1
所在地	秋田県大仙市協和峰吉川字峰吉川、滝沢出口及び水上沢葎沢

「測量法に基づく国土地理院長承認（複製）R 3JHf 302」「本製品を複製する場合には、国土地理院の長の承認を得なければならない。」

土砂災害警戒区域等の指定の公示に係る図書（その2）



様式-2(土) 土砂災害警戒区域・土砂災害特別警戒区域 区域図	土砂災害防止法施行令第二条の基準に該当する区域		N 縮尺 1:2,500	自然現象の種類	土石流	溪流番号	427-I-003
	土砂災害防止法施行令第三条の基準に該当する区域			告示番号	第135号	溪流名	峰吉川沢1
	それ以外の区域			告示年月日	令和4年3月22日	所在地	秋田県大仙市協和峰吉川字峰吉川、滝沢出口及び水上沢津沢

参考資料



土石流の高さ : 0.7m
 想定される力の最大 : 12.5kN/m²



参考資料	土砂災害防止法施行令第二条の基準に該当する区域		N 縮尺 1:2,500	自然現象の種類	土石流	溪流番号	427-I-003
	土砂災害防止法施行令第三条の基準に該当する区域			告示番号	第135号	溪流名	峰吉川沢1
	それ以外の区域			告示年月日	令和4年3月22日	所在地	秋田県大仙市協和峰吉川字峰吉川、滝沢出口及び水上沢律沢

