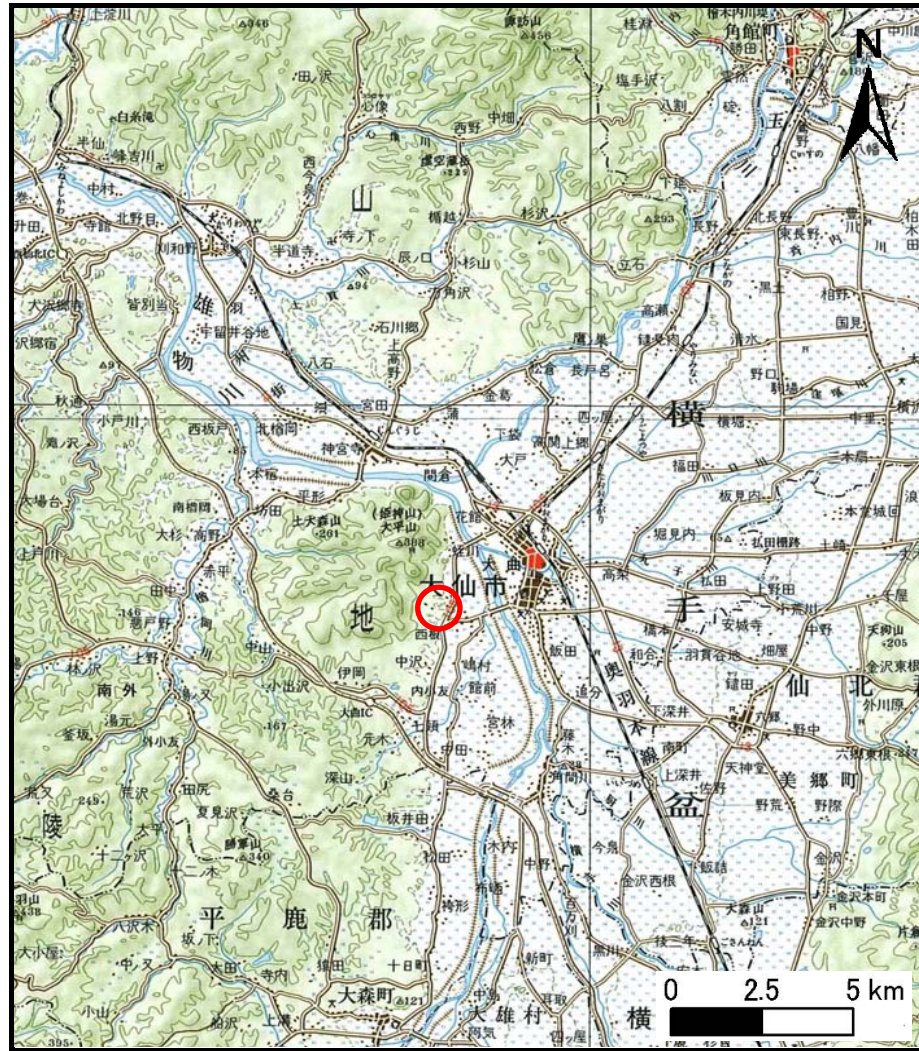
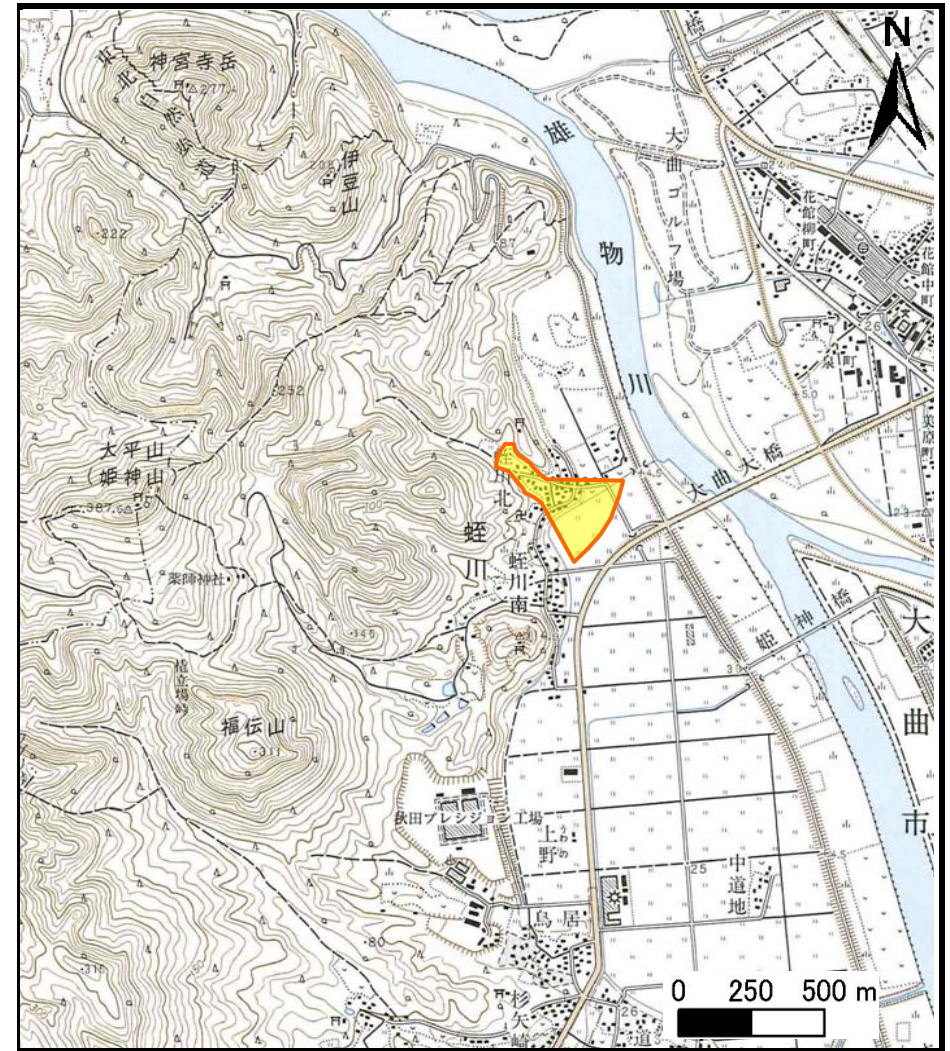


# 土砂災害警戒区域の指定の公示に係る図書（その1）



(1/200,000)



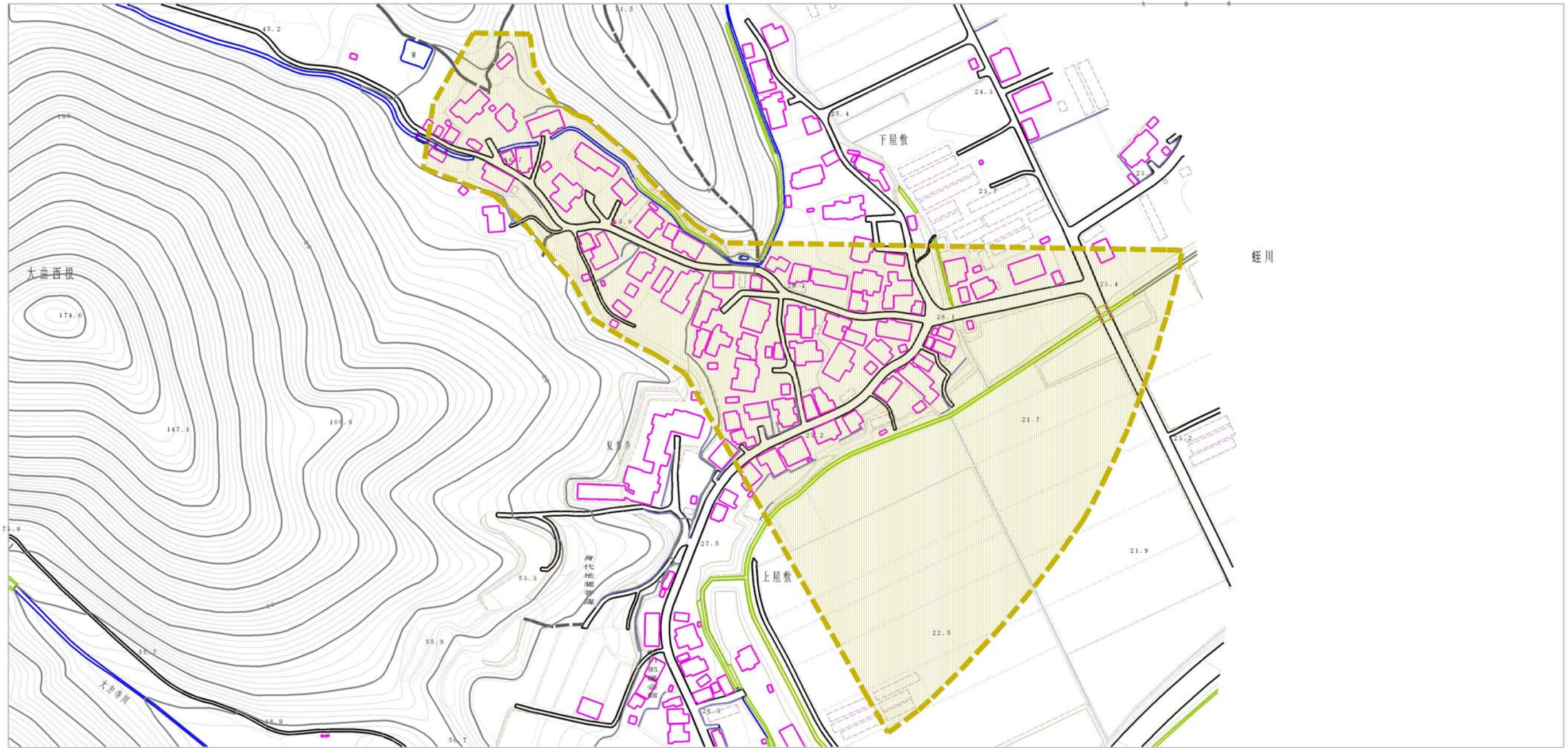
(1/25,000)

様式 - 1 (土)  
土砂災害警戒区域 位置図

自然現象の種類	土石流
溪流番号	208- -012
溪流名	寺屋敷沢
所在地	大仙市蛭川字上屋敷、字下屋敷、蛭川字立平

「この地図は、国土地理院長の承認を得て、同院発行の1/25,000地形図、1/200,000地勢図を複製したものです。(承認番号 平20東複第124号)」

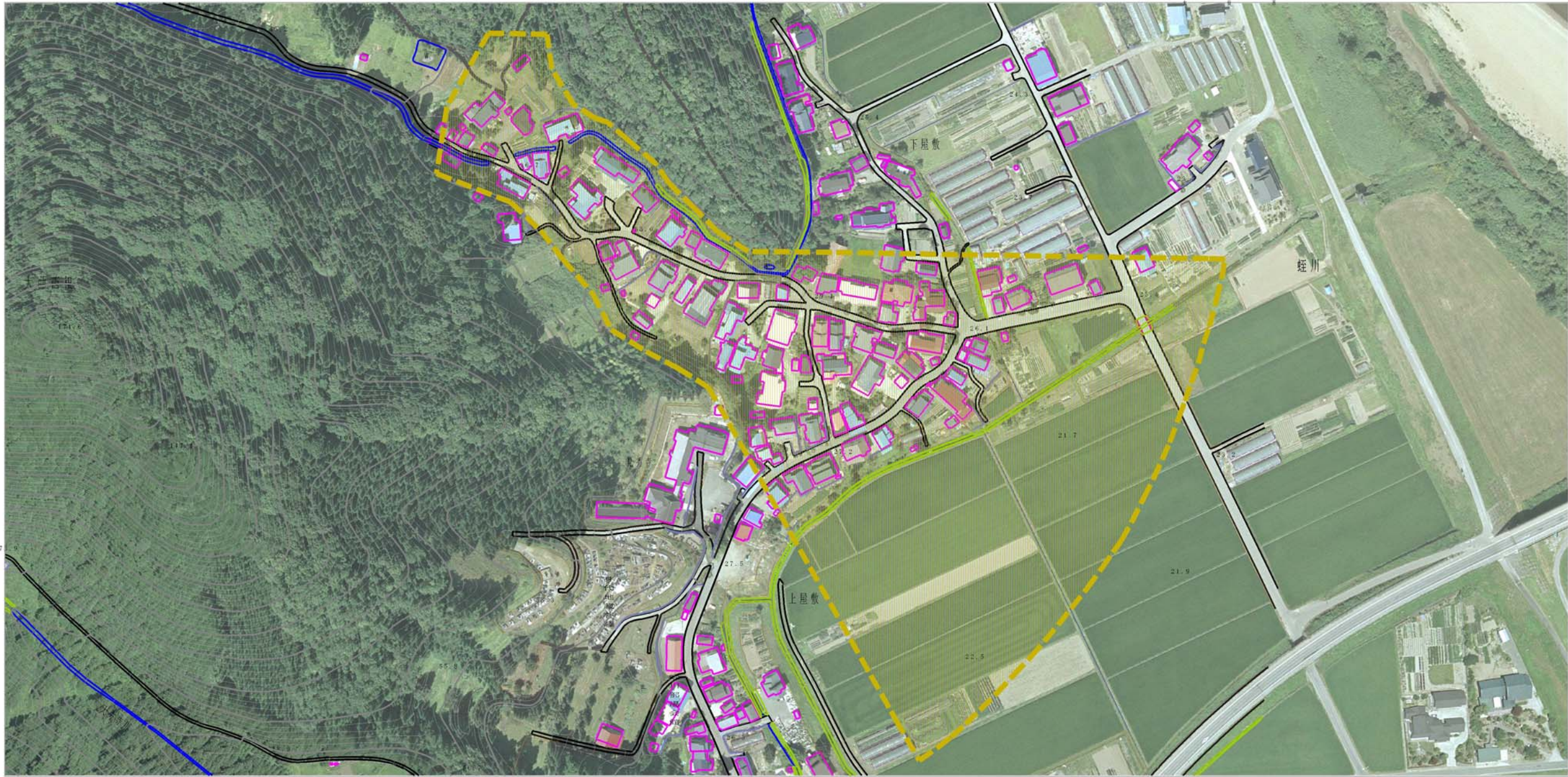
土砂災害警戒区域等の指定の公示に係る図書（その2）



0 1 × 100m

様式-2(土) 土砂災害警戒区域 区域図	土砂災害防止法施行令第2条の基準に該当する区域 (土砂災害警戒区域)	N 縮尺 1:2,500	自然現象の種類 土石流	溪流番号 208-I-012
			告示番号 第483号	溪流名 寺屋敷沢
			告示年月日 平成21年10月30日	所在地 大仙市蛭川字上屋敷、字下屋敷、 蛭川字立平

参考資料 (その3)



0 1 × 100m

様式-2(土)  
土砂災害警戒区域 区域図

土砂災害防止法施行令第二条の基準に該当する区域  
(土砂災害警戒区域)



縮尺  
1:2,500

自然現象の種類	土石流	溪流番号	208-I-012
告示番号	第483号	溪流名	寺屋敷沢
告示年月日	平成21年10月30日	所在地	大仙市蛭川字上屋敷、字下屋敷、 蛭川字立平