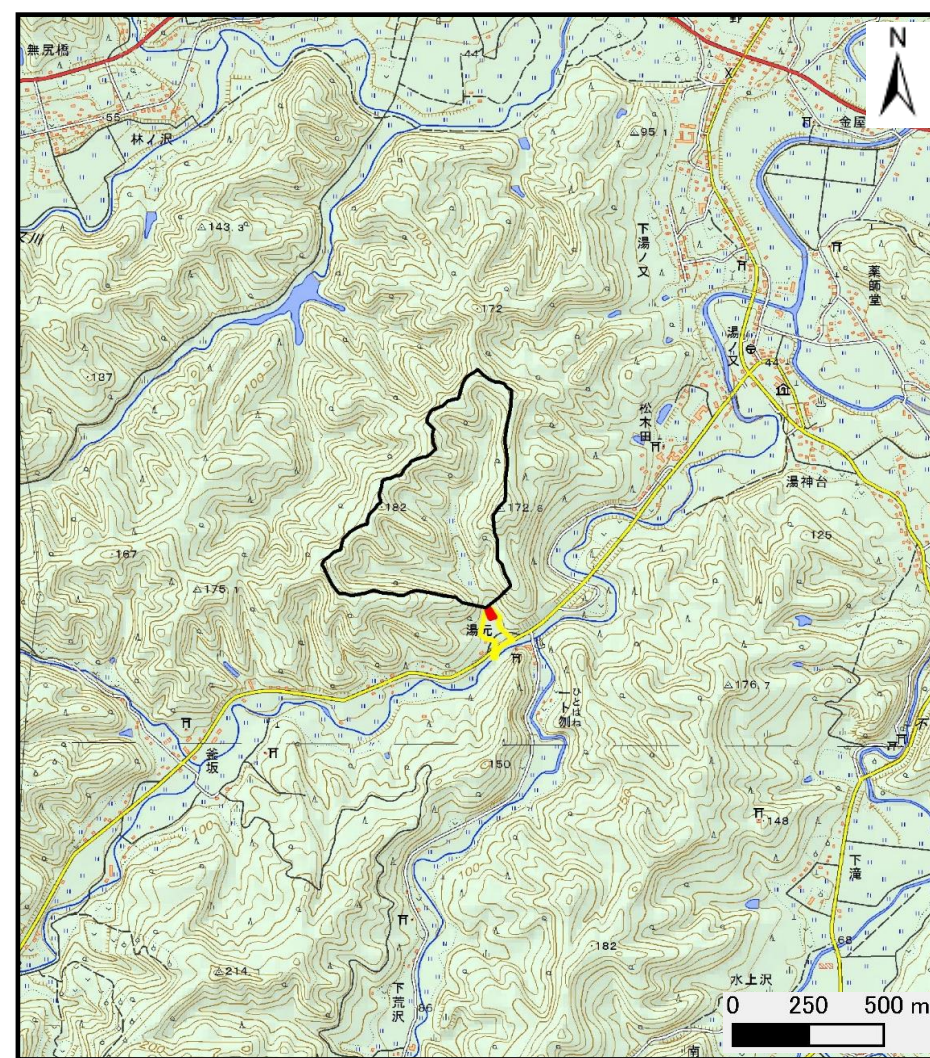


土砂災害警戒区域の指定の公示に係る図書 (その1)



(1/200,000)



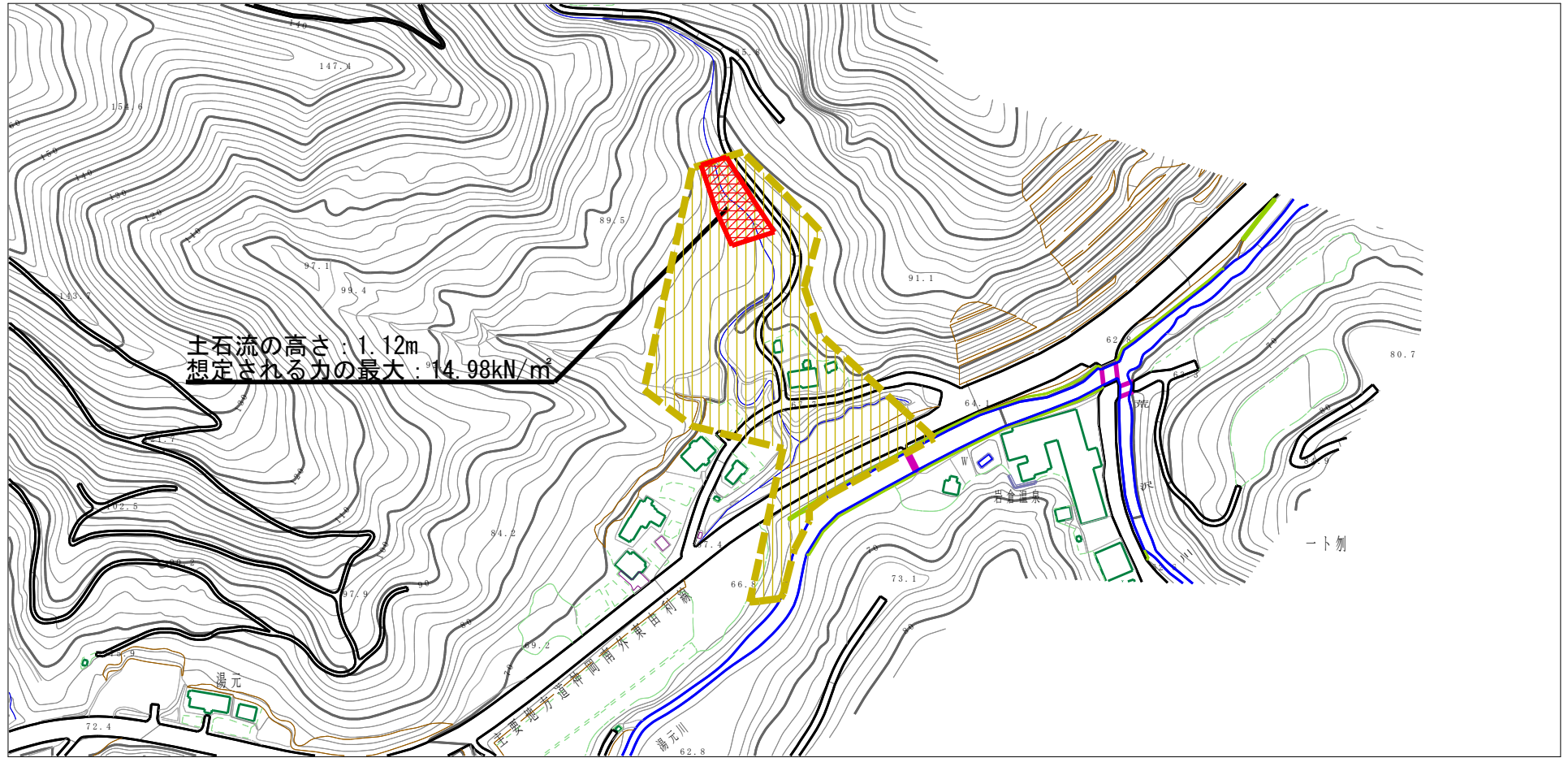
(1/25,000)

様式-1 (土)
土砂災害警戒区域・土砂災害特別警戒区域 位置図

自然現象の種類	土石流
溪流番号	428-II-065
溪流名	湯元沢4
所在地	秋田県大仙市南外字湯元並びに同市南外外小友字寺沢

この地図は、国土地理院長の承認を得て、同院発行の数値地図200000(地図画像)及び電子地形図25000を複製したものである。(承認番号 平28情複、第35号)

土砂災害警戒区域の指定の公示に係る図書（その2）



様式-2 (土)

土砂災害警戒区域・土砂災害特別警戒区域
区域図

土砂災害防止法施行令第二条の基準に該当する区域
(土砂災害警戒区域)

土砂災害防止法施行令第三条の基準に該当する区域

土石流の高さが1mを超える場合、土石等の移動による力が50kN/m²を超える区域

土石流の高さが1mを超える場合、土石等の移動による力が50kN/m²以下の区域

それ以外の区域



縮尺
1:2,500

自然現象
の種類

告示番号

告示年月日

土石流

第635号

平成28年11月29日

溪流番号

溪流名

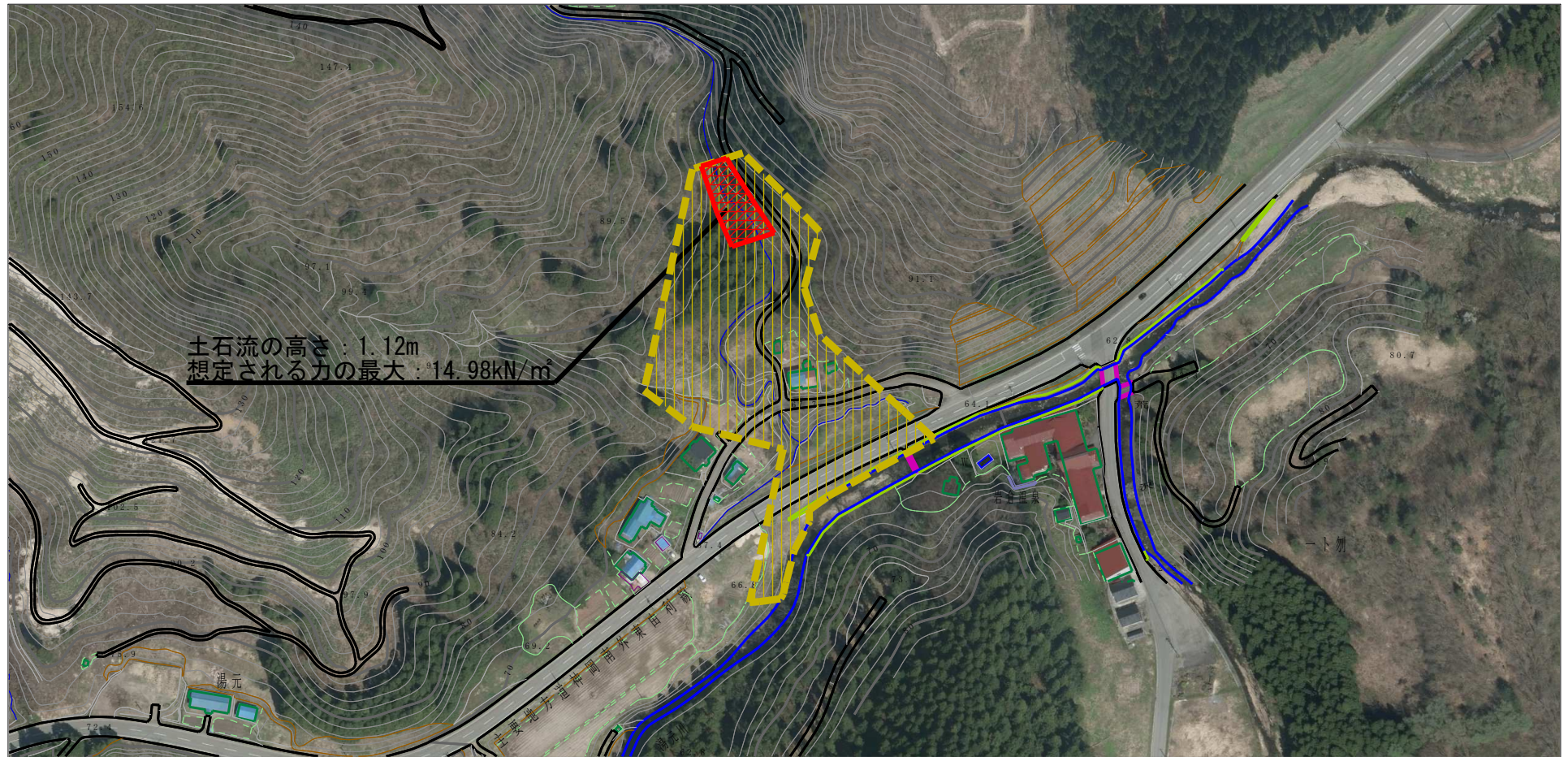
所在地

428-II-065

湯元沢4

秋田県大仙市南外字湯元
並びに同市南外小友字寺沢

参考資料 (その3)



0 1 ×100m

様式-3 (土)

土砂災害警戒区域・土砂災害特別警戒区域の指定の区域区分図

土砂災害防止法施行令第二条の基準に該当する区域 (土砂災害警戒区域)	
土砂災害防止法施行令第三条の基準に該当する区域	
それ以外の区域	

N
縮尺
1:2,500

自然現象の種類	土石流	溪流番号	428-II-065
告示番号	第635号	溪流名	湯元沢4
告示年月日	平成28年11月29日	所在地	秋田県大仙市南外字湯元 並びに同市南外外小友字寺沢

土砂災害警戒区域等の指定に係る図書（その3）

横断測線の区間	土石流の力 (kN/m ²)	土石流の高さ (m)	区分	横断測線の区間	土石流の力 (kN/m ²)	土石流の高さ (m)	区分
0~1	14.98	1.12	R				
1~2	13.48	1.01	R				
2~3	8.97	0.74	Y				
3~4	9.69	0.71	Y				
4~5	9.91	0.70	Y				
5~6	9.96	0.70	Y				
6~7	10.66	0.68	Y				
7~8	8.85	0.75	Y				
8~9	7.79	0.76	Y				
9~10	3.87	0.91	Y				
10~11	0.89	1.75	Y				

様式-3 (土) 建築物の構造の規制に必要な衝撃に関する事項	自然現象の種類	土石流	渓流番号	428-II-065
	告示番号	第635号	渓流名	湯元沢4
	告示年月日	平成28年11月29日	所在地	秋田県大仙市南外字湯元 並びに同市南外外小友字寺沢